

Exposé

Wohnung in Frankfurt am Main

Grand Tower - Exklusive 2-Zimmer-Wohnung mit Skylineblick im 38. OG



Objekt-Nr. **OM-439248**

Wohnung

Vermietung: **1.600 € + NK**

Ansprechpartner:
Capitalis Property Management GmbH

Europa-Allee 2
60327 Frankfurt am Main
Hessen
Deutschland

Baujahr	2020	Mietsicherheit	4.800 €
Zimmer	2,00	Übernahme	ab Datum
Wohnfläche	60,50 m ²	Übernahmedatum	01.04.2026
Energieträger	Fernwärme	Zustand	Neuwertig
Nebenkosten	400 €	Schlafzimmer	1
Heizkosten	200 €	Badezimmer	1
Summe Nebenkosten	600 €	Etage	Höher als 5. OG
Miete Garage/Stellpl.	160 €	Stellplätze	1

Exposé - Beschreibung

Objektbeschreibung

Der Grand Tower ist seit seiner Fertigstellung im Jahr 2020 das höchste Wohngebäude Deutschlands. Neben einer unvergleichlichen Aussicht auf die Skyline Frankfurts verfügt das Gebäude über eine hochmoderne Infrastruktur und verspricht ein exklusives Lebensgefühl.

Ausstattung

- 38. Etage
- Einbauküche
- Bodentiefe Panoramafenster
- Großzügiger Balkon
- Fußbodenheizung
- Saisonale Kühlung
- Gemeinschaftsterassen im 7. & 43. OG
- Concierge 24/7

Fußboden:

Parkett

Weitere Ausstattung:

Balkon, Keller, Aufzug, Einbauküche

Sonstiges

Wir freuen uns auf Ihre Anfrage!

Lage

Der Grand Tower fügt sich in das moderne Europa-Viertel in Frankfurt am Main.

Das unmittelbar anliegende Skyline-Plaza bietet von täglichem Bedarf über Shopping, Wellness, Kosmetik, Haushalt bis hin zu gastronomischer Vielfalt.

Exposé - Energieausweis

Energieausweistyp	Bedarfsausweis
Erstellungsdatum	ab 1. Mai 2014
Endenergiebedarf	65,10 kWh/(m ² a)
Energieeffizienzklasse	B



Exposé - Galerie



Exposé - Galerie



Exposé - Galerie



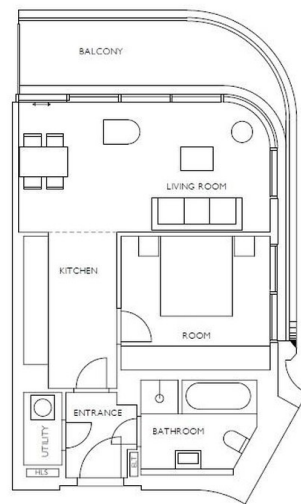
Exposé - Galerie



Exposé - Galerie



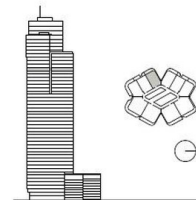
Exposé - Grundrisse



GRAND TOWER

38th Floor - Apt. 44

Living room/Kitchen	29,5 m ²
Room	13,3 m ²
Bathroom	6,5 m ²
Utility room	1,8 m ²
Entrance	3,6 m ²
Balcony (50%)	5,8 m ²
60,5 m²	



FURNITURE DISPLAYED IS ONLY PROVIDED AS SPATIAL REFERENCE FURNITURE (I.E. KITCHEN, CLOSETS, ELECTRICAL APPLIANCES) ARE NOT INCLUDED IN THE SERVICE.