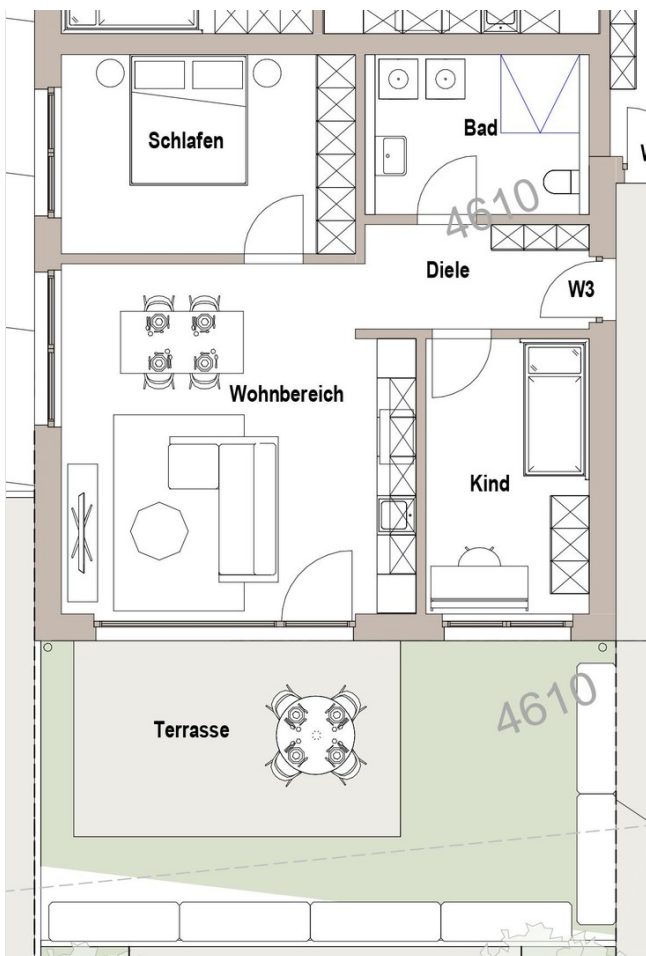


Exposé

Wohnung in Affalterbach

Barrierefreie 3-Zimmer Wohnung mit Südterrasse und kleinem Garten



Objekt-Nr. OM-439211

Wohnung

Verkauf: **444.000 €**

Ansprechpartner:
Petra Millett

Goethestrasse 5
71563 Affalterbach
Baden-Württemberg
Deutschland

Etagen	3	Zustand	Erstbezug
Zimmer	3,00	Schlafzimmer	2
Wohnfläche	73,18 m ²	Badezimmer	1
Nutzfläche	11,00 m ²	Etage	Erdgeschoss
Energieträger	Luft- /Wasserwärme	Stellplätze	1
Übernahme	ab Datum	Heizung	Fußbodenheizung
Übernahmedatum	01.12.2027		

Exposé - Beschreibung

Objektbeschreibung

- 3,0-Zimmer Wohnung mit Nord-West Ausrichtung
- 73,18 m² Wohnfläche
- barrierefrei
- sonnige Südterrasse, kleiner Garten
- 1 x großer Abstellraum im Keller
- 1 x Außenstellplatz

Ausstattung

- sichtbare Massivholzdecken
- hochwertige Fenstern mit 3-fach Verglasung
- Heizungssystem mit Einzelraumtemperierung und Kühlfunktion
- elektrische Rollläden/Jalousien
- Eiche-Parkettboden
- zentrale Lüftungsanlage
- Sanitärausstattung mit Markenprodukten (Geberit, Hansgrohe)
- große bodengleiche Duschen
- hohe weiß lackierte Innentüren (211cm)
- Bäder mit vollständiger Ausstattung, Duschkabine, Duschnische
- Naturstein Innensimsen
- große Terrassen/Balkone
- durchdachte und attraktive Garten und- Außenanlagengestaltung
- Begleitung von unserem Planungsteam während der gesamten Bauphase

Fußboden:

Parkett, Fliesen

Weitere Ausstattung:

Balkon, Terrasse, Garten, Keller, Barrierefrei

Lage

Das klimafreundliche Mehrfamilienhaus wird in einem gewachsenen Wohngebiet, im südwestlichen Teil der Gemeinde, in der Goethestraße 5 in Affalterbach gebaut und befindet sich direkt am Rand des Landschaftsschutzgebietes Lemberg.

Infrastruktur:

Apotheke, Lebensmittel-Discount, Allgemeinmediziner, Kindergarten, Grundschule, Öffentliche Verkehrsmittel

Exposé - Galerie



Straßenansicht



Wohnbereich