

Exposé

Wohnung in Karlsruhe

Schöne 4-Zimmer-Wohnung mit umliegender Dachterrasse in der Karlsruher Innenstadt



Objekt-Nr. OM-439200

Wohnung

Vermietung: **1.450 € + NK**

Ansprechpartner:
Georg Beck KG

Stephanienstr. 42 - 44
76133 Karlsruhe
Baden-Württemberg
Deutschland

Baujahr	1832	Übernahmedatum	01.06.2026
Zimmer	4,00	Zustand	gepflegt
Wohnfläche	119,00 m ²	Schlafzimmer	3
Energieträger	Gas	Badezimmer	1
Nebenkosten	100 €	Etage	2. OG
Heizkosten	150 €	Stellplätze	1
Mietsicherheit	4.350 €	Heizung	Zentralheizung
Übernahme	ab Datum		

Exposé - Beschreibung

Objektbeschreibung

In einem gepflegten Mehrfamilienhaus aus dem Jahre 1832, inmitten der Karlsruher Innenstadt, können wir Ihnen ab dem 01.06.2026 eine gepflegte 4-Zimmer-Wohnung in einem Seitengebäude Hinterhaus mit umliegender Terrasse anbieten.

Ausstattung

Die 119 m² Wohnfläche sind aufgeteilt auf einen Flur, drei Schlafzimmer, ein Wohn- und Esszimmer, ein innenliegendes Badezimmer und eine Küche. Vom Flur aus erreichen Sie nahezu alle Zimmer. Das Badezimmer ist mit einer Badewanne, einem Waschbecken, einem WC und einem Waschmaschinenanschluss ausgestattet.

Der geräumige Flur bietet ausreichend Platz.

Ein Kellerabteil rundet das Angebot ab.

Das Objekt ist mit einer Zentralheizung ausgestattet, die Warmwasseraufbereitung erfolgt über einen Durchlauferhitzer.

Fußboden:

Fliesen, Vinyl / PVC

Weitere Ausstattung:

Terrasse, Keller

Sonstiges

Die Mindestmietzeit für diese Wohnung beträgt 2 Jahre.

Die Besichtigungstermine finden am kommenden Mittwoch, den 08.04.2026, statt, Sie werden hierzu telefonisch eingeladen.

Wichtige Unterlagen: Gehaltsnachweise, Schufa, Mieterselbstauskunft sowie die Mietzahlungsbestätigung Ihrer jetzigen Wohnung.

Impressum:

Georg Beck KG

Stephanienstr. 42/44

D-76133 Karlsruhe

Tel.: +49 (0)721 9899030

E-Mail: info@hausverwaltung-beck.de

Unser ausführliches Impressum finden Sie auf: <https://hausverwaltung-beck.de/impressum/>

Lage

Das denkmalgeschützte Objekt liegt im Herzen der Stadt Karlsruhe.

In wenigen Gehminuten erreichen Sie die Innenstadt und die öffentlichen Verkehrsmittel.

Einkaufsmöglichkeiten befinden sich in direkter Nachbarschaft.

Infrastruktur:

Apotheke, Lebensmittel-Discount, Allgemeinmediziner, Kindergarten, Grundschule, Hauptschule, Realschule, Gymnasium, Gesamtschule, Öffentliche Verkehrsmittel

Exposé - Galerie



Wohn- und Esszimmer



Wohn- und Esszimmer

Exposé - Galerie



Kinderzimmer



Wohn- und Esszimmer

Exposé - Galerie



Terrasse



Flur

Exposé - Galerie



Flur



Badezimmer

Exposé - Galerie



Küche



Terrasse

Exposé - Galerie



Flur



Kinderzimmer

Exposé - Galerie

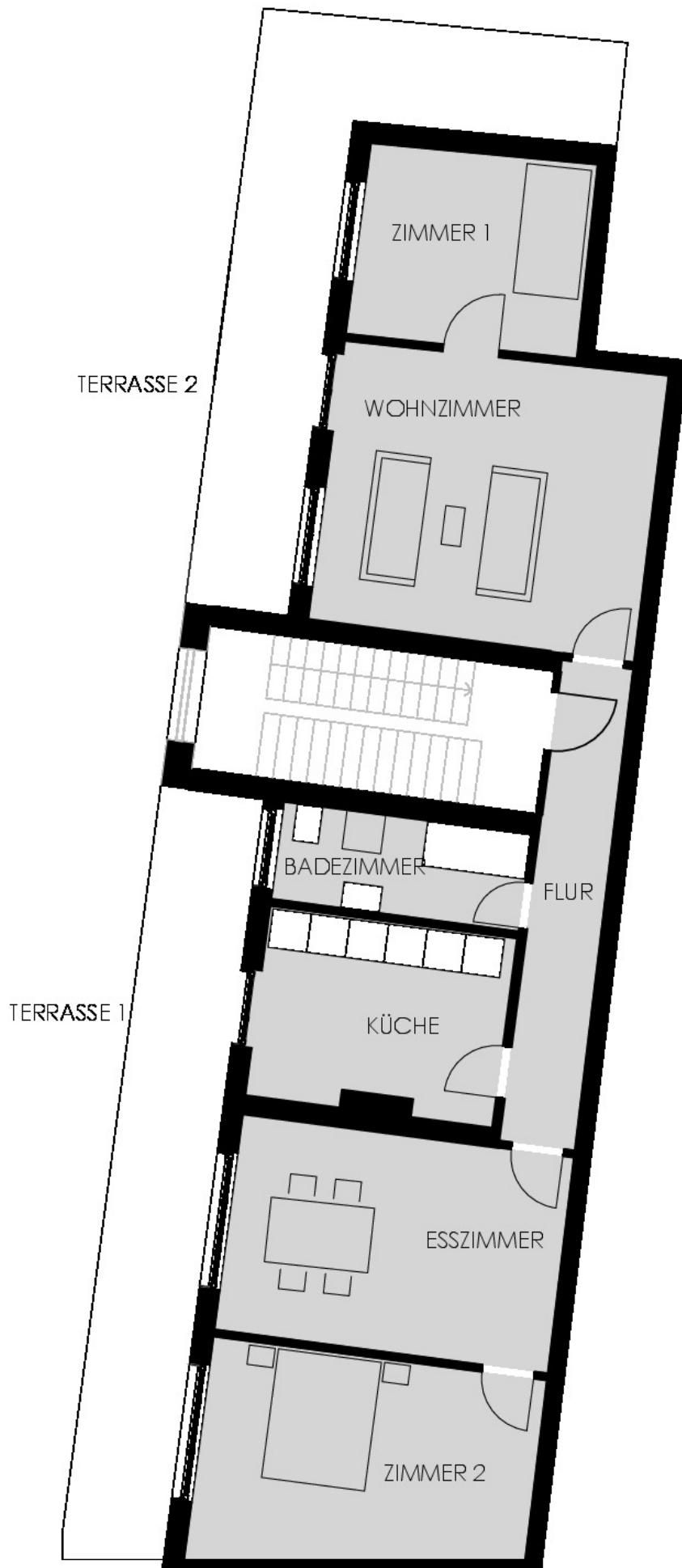


Schlafzimmer



Flur

Exposé - Grundrisse



Exposé - Anhänge

1. Mieterselbstauskunft

Mieterselbstauskunft für das Objekt

Alle mit *) gekennzeichneten Felder sind **erforderliche Angaben zur ersten Kontaktaufnahme**. Alle weiteren Felder sind im Laufe des Bewerbungsprozesses bei berechtigtem Interesse nachträglich wahrheitsgemäß anzugeben.

	Mietinteressent	Ehegatte / Mitmietinteressent
Vorname, Name *)		
Geburtsdatum		
Staatsangehörigkeit		
Familienstand <i>ledig/verheiratet</i>		
bisherige Anschrift / seit *) <i>Straße, Nr., PLZ, Stadt, Land</i>		
E-Mail *)		
Telefon *) <i>privat / geschäftlich</i>		
derzeit ausgeübter Beruf *)		
derzeitiger Arbeitgeber / seit <i>Firma / Anschrift</i>		
monatliches Nettoeinkommen <i>Lohn / Gehalt</i>		
Sonstige Bezüge <i>z.B. Rente, Kindergeld, usw.</i>		

Die Wohnung wird für Personen benötigt (miteinziehende Personen bitte unten nennen). *) Es bestehen keinerlei Absichten oder Gründe, weitere Personen in die Wohnung aufzunehmen oder eine Wohngemeinschaft zu gründen.

Name	Vorname	Verwandtschaftsgrad / Beziehung	Alter	Eigenes Einkommen

Ich/Wir habe(n) folgende Haustiere.....

Ich/Wir spiele(n) folgende Musikinstrumente.....

Sollen die Räume z.Zt. gewerblich genutzt werden? Ja Nein

Mein/Unser derzeitiges Mietverhältnis wurde gekündigt seitens des/der Mieter(s) Vermieter(s),
wegen.....

Über die Räumung meiner/unserer Wohnung war/ist ein Räumungsrechtsstreit anhängig: Ja Nein



- Über mein/unser Vermögen wurde in den letzten fünf Jahren kein Konkurs- oder Vergleichsverfahren bzw. Insolvenzverfahren eröffnet bzw. die Eröffnung mangels Masse abgewiesen. Solche Verfahren sind derzeit auch nicht anhängig.
- Es bestehen Zahlungsverpflichtungen aus Teilzahlungen / Darlehensverpflichtungen / Bürgschaften / sonstigen Verpflichtungen (z.B. Unterhalt) in Höhe von.....€ monatlich.
- Ich/Wir habe(n) weder eine eidesstattliche Versicherung abgegeben, noch erging ein Haftbefehl, noch ist ein solches Verfahren anhängig.
- Ich /Wir bin/sind in der Lage, eine Mietsicherheit von drei Monatsmieten (Kaltmiete) zu leisten, die geforderte Miete laufend und beides in einem Gesamtbetrag - nicht in Raten - zu zahlen.**

Abschließende Hinweise:

- Jegliche Form der Tierhaltung ist in unseren Objekten nicht ohne Genehmigung gestattet bzw. kann nur in Absprache erfolgen, siehe dazu Mietvertrag.
- Das Anbringen und Aufstellen einer Satelliten-Schüssel ist nicht gestattet. Ein Kabelanschluss ist vorhanden.
- Mit dem Ausfüllen der Selbstauskunft ist noch **keine Mietzusage** bzw. ein Mietvertrag zustande gekommen. Die Angaben werden aber bei Abschluss des Mietvertrages zur Vertragsgrundlage gemacht. **Falsche Angaben berechtigen den Vermieter zur sofortigen Lösung des Mietverhältnisses und möglichen Schadenersatzforderungen.**
- Die hier erhobenen personenbezogenen Daten werden zunächst nur zum Zweck der Mietersuche intern von der Georg Beck KG verwendet und nicht an Dritte weitergegeben. Sollten Sie keine Zusage erhalten werden ihre personenbezogenen Daten gelöscht sofern nicht ausdrücklich anders vereinbart.
- Sollte ein Mietverhältnis zustande kommen werden ihre Daten im Sinne des Artikel 6 DSGVO zur Vertragserfüllung verwendet. Hierzu könnten Daten an z.B. (Mess-)Dienstleister, Energieversorger oder Handwerksbetriebe usw. weitergegeben werden.

....., den
Ort *Datum*

.....
Unterschrift Mietinteressent

.....
Unterschrift Mietinteressent

Anlagen / Nachweise:

- aktuelle Mietzahlungsbestätigung vom derzeitigen Vermieter
- SCHUFA-Auskunft
- Einkommensnachweis
- Wohnberechtigungsschein (nur bei öffentlich gefördertem Wohnraum)
-
-