

Exposé

Wohnung in Landshut

Teilmöbliert: 2-Zimmer Wohnung im 4. Stock mit Balkon



Objekt-Nr. OM-438869

Wohnung

Vermietung: **795 € + NK**

Porschestraße 14
84030 Landshut
Bayern
Deutschland

Baujahr	1958	Zustand	renoviert
Zimmer	2,00	Schlafzimmer	1
Wohnfläche	45,40 m ²	Badezimmer	1
Summe Nebenkosten	200 €	Etage	4. OG
Übernahme	ab Datum	Heizung	Sonstiges
Übernahmedatum	01.07.2026		

Exposé - Beschreibung

Objektbeschreibung

Helle teilmöblierte 2-Zimmer-Wohnung mit Balkon und Einbauküche in Landshut – frisch renoviert, sofort bezugsfrei!

Neben der Einbauküche sind die folgenden Möbel in der Wohnung vorhanden:

Esstisch und Stühle, Schreibtisch, Wohnzimmerregal, Regal im Flur, Kühlschrank, Badschränke, Waschmaschine und Lampen.

Diese charmante 2-Zimmer-Wohnung im 4. Obergeschoss eines gepflegten Mehrfamilienhauses in der Porschestraße 14 bietet alles, was das Herz begehrt – ideal für Singles oder Paare.

Die Wohnung im Überblick:

Wohnfläche: ca. 45,4 m²

Zimmer: 2 (Wohnzimmer, Schlafzimmer)

Balkon: sonniger Südwest-Balkon mit schönem Ausblick

Einbauküche: neu eingebaut inkl. Herd, Ofen und Spülmaschine (ohne Kühlschrank)

Badezimmer: mit Dusche

Bodenbeläge: teils neu, Fliesen und Laminat

Keller: abschließbares Kellerabteil

Waschmaschine: Anschluss im Bad vorhanden

Garage: optional anmietbar

Weitere Highlights:

Frisch renoviert – sofort einziehen und wohlfühlen

Heizung: Gasofen und elektrische Zusatzheizung

Internet: Glasfaseranschluss vorhanden

Frei ab: sofort

Mietverhältnis: unbefristet

Die Wohnung überzeugt durch ihren funktionalen Schnitt und den hellen Wohnbereich mit Zugang zum Balkon – perfekt, um den Feierabend in der Abendsonne zu genießen.

Ausstattung

Besonders hervorzuheben ist die neue Einbauküche (siehe Fotos) und die schöne Aussicht vom Balkon.

Waschmaschine kann vom Nachmieter übernommen werden.

Fußboden:

Laminat, Fliesen

Weitere Ausstattung:

Balkon, Keller, Duschbad, Einbauküche

Lage

Zentrale und dennoch ruhige Lage in Landshut

Die Wohnung befindet sich in der Porschestraße 14, einer ruhigen Seitenstraße im beliebten Landshuter Westen. Die Lage überzeugt durch ihre zentrale Anbindung und die angenehme Wohnumgebung mit viel Grün.

Alle Dinge des täglichen Bedarfs befinden sich in unmittelbarer Nähe: Supermärkte, Bäckereien, Apotheken sowie Cafés und Restaurants sind bequem zu Fuß erreichbar. Auch Schulen, Kindergärten und Ärzte sind gut angebunden.

Die Innenstadt von Landshut ist mit dem Fahrrad oder Bus in wenigen Minuten erreichbar. Eine Bushaltestelle befindet sich nur wenige Gehminuten entfernt. Für Pendler ist auch die Nähe zum Hauptbahnhof Landshut ein echter Pluspunkt – ideal für Berufstätige mit täglichem Arbeitsweg.

Wer Erholung im Grünen sucht, findet sie in den nahegelegenen Parks und entlang der Isar, die zu Spaziergängen, Joggingrunden oder Radtouren einladen.

Infrastruktur:

Apotheke, Lebensmittel-Discount, Allgemeinmediziner, Kindergarten, Grundschule, Hauptschule, Realschule, Gymnasium, Gesamtschule, Öffentliche Verkehrsmittel

Exposé - Energieausweis

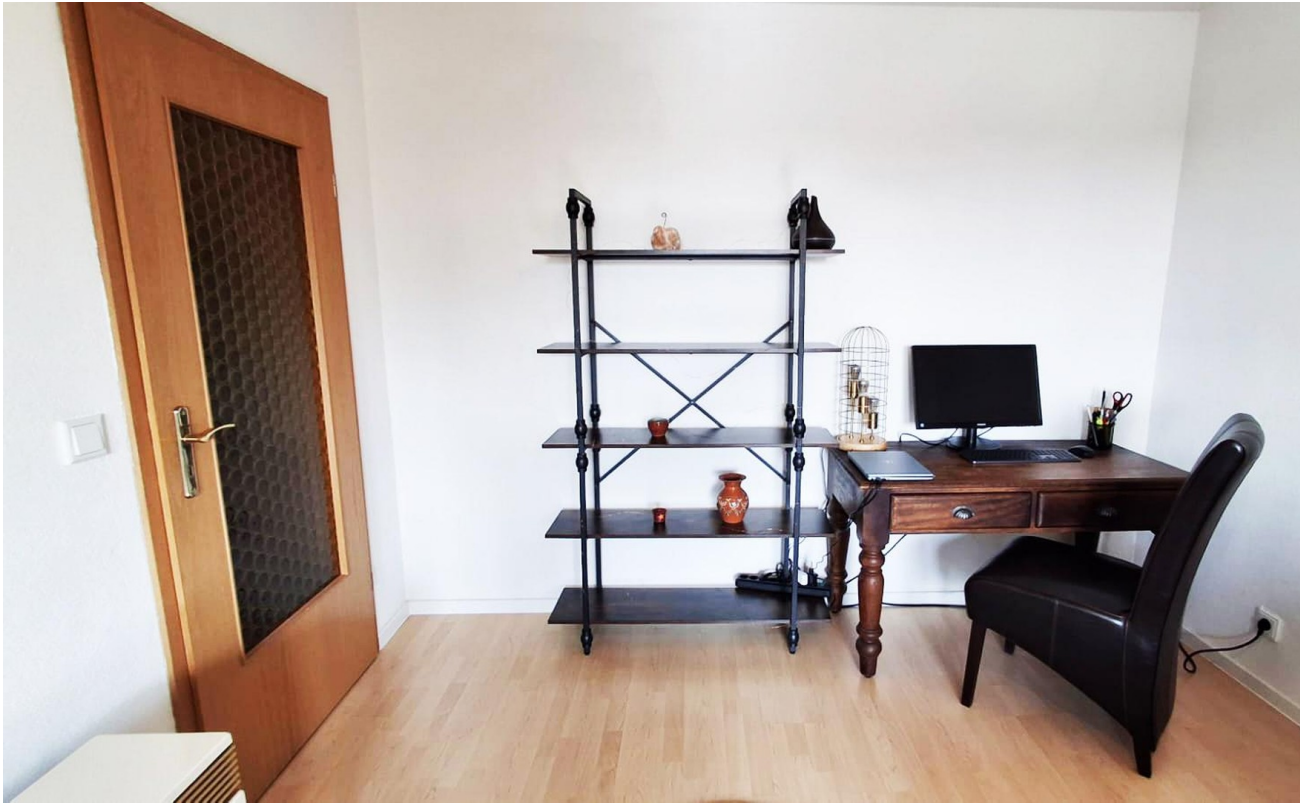
Energieausweistyp	Bedarfsausweis
Erstellungsdatum	ab 1. Mai 2014
Endenergiebedarf	172,00 kWh/(m ² a)
Energieeffizienzklasse	F

Exposé - Galerie



Einbauküche

Exposé - Galerie



Wohnzimmer Schreibtisch



Bad Waschtisch



Bad Waschmaschine und Regal

Exposé - Galerie



Schlafzimmer



Einbauküche

Exposé - Galerie



Nische für Kühlschrank im Flur



Kühlschrank und Regal

Exposé - Galerie



Schlafzimmer



Wohnzimmer

Exposé - Galerie



Wohnzimmer



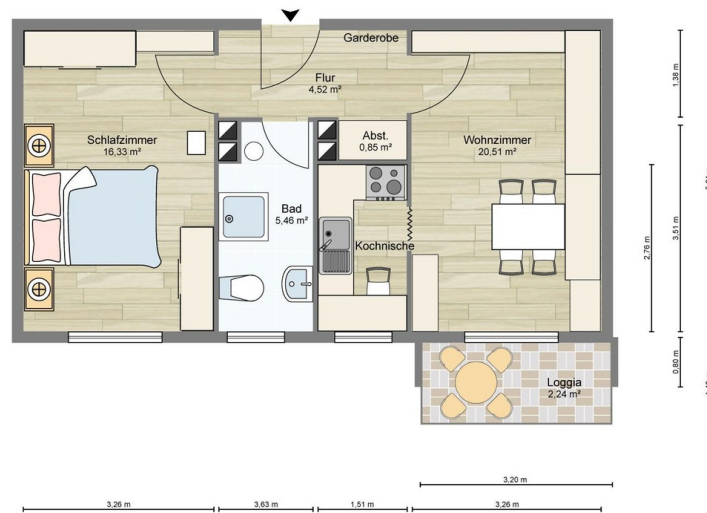
Wohnzimmer Esstisch

Exposé - Galerie



Flur Kommode

Exposé - Grundrisse



Exposé - Grundrisse

