

Exposé

Wohnung in Grünberg

2-Zimmer Wohnung in Grünberg (2-ZKKB 80m²)



Objekt-Nr. OM-438622

Wohnung

Vermietung: **800 € + NK**

Ansprechpartner:
von Privat

Bismarckstr. 5
35305 Grünberg
Hessen
Deutschland

Baujahr	2023	Übernahme	ab Datum
Etagen	3	Übernahmedatum	01.06.2026
Zimmer	2,00	Zustand	Neuwertig
Wohnfläche	80,00 m ²	Schlafzimmer	1
Energieträger	Luft- /Wasserwärme	Badezimmer	1
Summe Nebenkosten	220 €	Etage	2. OG
Miete Garage/Stellpl.	50 €	Stellplätze	2
Mietsicherheit	2.400 €	Heizung	Fußbodenheizung

Exposé - Beschreibung

Objektbeschreibung

Diese geräumige 2-Zimmer-Wohnung liegt sehr zentral in einem kernsaniertem 6-Parteien Haus. Die Wohnung wird vor allem durch ihre großzügige Aufteilung und den durchdachten Grundriss geprägt, der ein angenehmes Wohngefühl vermittelt. Beim Betreten der Wohnung erwartet Sie ein einladender Flur, der den Weg zu verschiedenen Bereichen der Wohnung öffnet. Angrenzend finden Sie das Tageslicht-Badezimmer. Das Highlight der Wohnung ist zweifellos das Wohnzimmer, das dank seiner großen Fenster mit reichlich Tageslicht durchflutet wird und an die Küche angrenzt.

Das geräumige Schlafzimmer bietet ausreichend Platz für individuelle Gestaltungsideen und persönliche Entfaltung. Ein weiteres Plus dieser Wohnung ist die praktische Gemeinschaftswaschküche im Untergeschoss des Hauses.

Ausstattung

- moderne Bodenbeläge aus Feinsteinzeug und Vinyl
- Fussbodenheizung
- Tageslicht-Badezimmer mit Badewanne und bodengleicher Dusche
- Fenster schallisierend
- IP TV
- Glasfaseranschluss vorhanden
- Eigener Anschluss in Gemeinschaftswaschküche

Fußboden:

Fliesen, Vinyl / PVC

Weitere Ausstattung:

Keller, Vollbad

Sonstiges

Objektzustand: kernsaniert

Bis zu zwei Außenstellplätze pro Wohnung verfügbar.

Kellerabteil ist bereits gemäß DIN 277 enthalten.

Lage

Herzlich Willkommen im Herzen Grünbergs. Die zentrale Lage sorgt für eine entsprechende Infrastruktur und eine sehr gute Verkehrsanbindung. So ist die Grünberger Innenstadt fußläufig zu erreichen. Darüber hinaus sorgen zahlreiche Bus- und Bahnlinien für eine perfekte Anbindung. Die A5 ist innerhalb von 5 Minuten erreichbar. Viele Geschäfte, Restaurants und ein aktives gesellschaftliches Leben machen Grünberg so lebenswert – und das schon seit Generationen

Infrastruktur:

Apotheke, Lebensmittel-Discount, Allgemeinmediziner, Kindergarten, Grundschule, Hauptschule, Realschule, Gymnasium, Gesamtschule, Öffentliche Verkehrsmittel

Exposé - Energieausweis

Energieausweistyp	Bedarfsausweis
Erstellungsdatum	ab 1. Mai 2014
Endenergiebedarf	13,20 kWh/(m ² a)
Energieeffizienzklasse	A+



Exposé - Galerie



Wohnzimmer

Exposé - Galerie



Wohnzimmer



Bad

Exposé - Galerie



Bad



Schlafzimmer

Exposé - Galerie



Schlafzimmer



Schlafzimmer

Exposé - Galerie



Küche



Küche

Exposé - Galerie



Küche

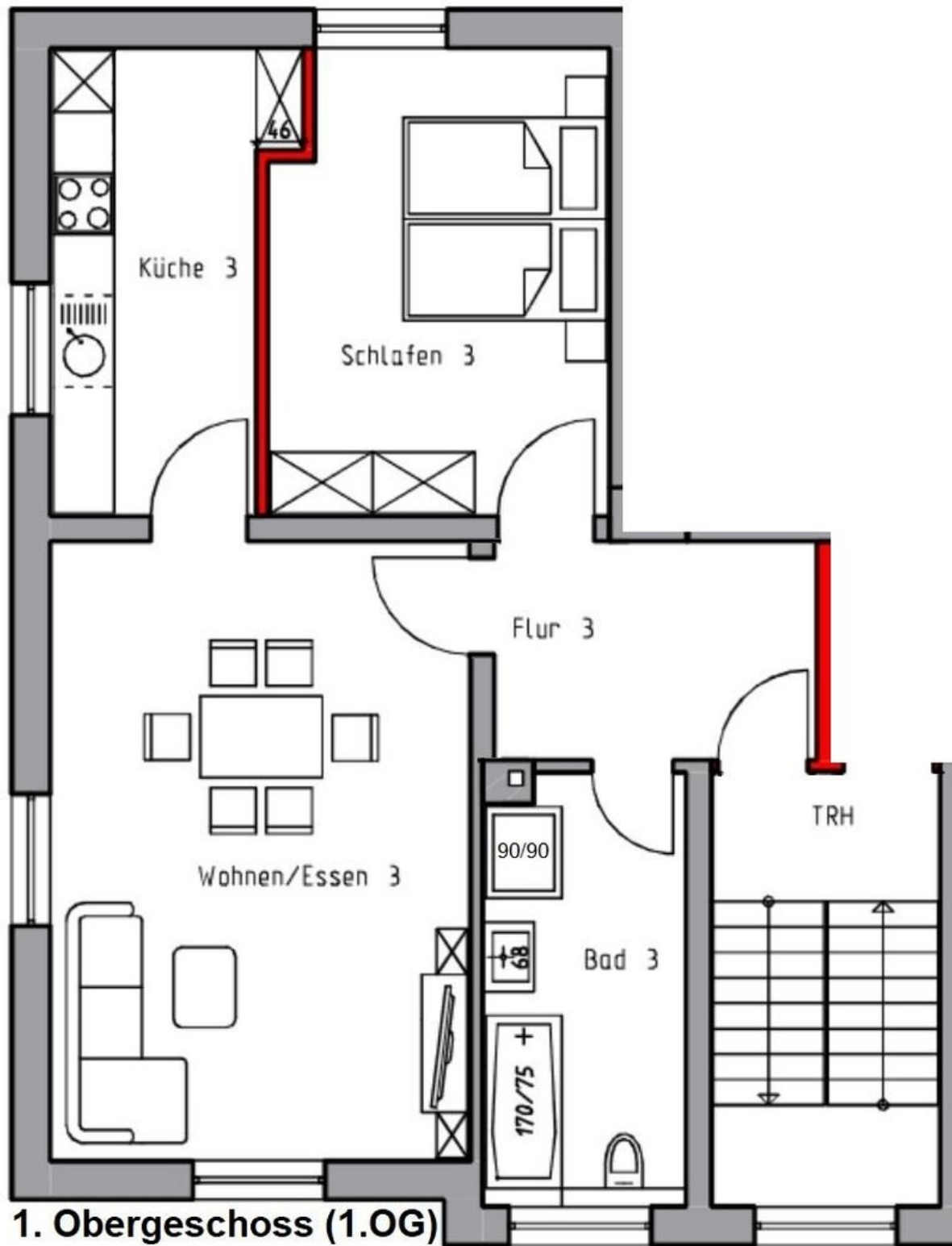


Flur



Waschküche

Exposé - Grundrisse



Grundriss