

Exposé

Bürofläche in Kaltenkirchen

Büro / Praxisräume in Kaltenkirchen auch für kurze Mietdauer oder Teilflächen ab sofort frei



Objekt-Nr. OM-438494

Bürofläche

Vermietung: **auf Anfrage + NK**

Ansprechpartner:
Ansgar Lünne

Funkenberg 7
24568 Kaltenkirchen
Schleswig-Holstein
Deutschland

Baujahr	1917	Etage	Erdgeschoss
Etagen	1	Büro-/Praxisfläche	108,00 m ²
Energieträger	Gas	Gesamtfläche	108,00 m ²
Übernahme	Nach Vereinbarung	Stellplätze	1
Zustand	gepflegt	Heizung	Zentralheizung

Exposé - Beschreibung

Objektbeschreibung

Wir bieten Ihnen eine großzügige Fläche von 108 m², aufgeteilt in drei Räume, zur flexiblen Nutzung an.

11€ Netto/m² (gemietete Bürofläche)

Nebenkostenpauschale 3€/m²

- darin sind alle Nebenkosten enthalten – einschließlich Strom und Wasser (im Rahmen eines üblichen Büroverbrauchs) sowie Internet und WLAN, es erfolgt keine zusätzliche Abrechnung.

Die Räumlichkeiten eignen sich ideal für eine kurzfristige, temporäre Nutzung, zum Beispiel: als Ersatzlösung nach einem Brand- oder Wasserschaden

während Renovierungs- oder Sanierungsarbeiten

für Versicherungsunternehmen, die kurzfristig Räumlichkeiten für ihre Klienten bereitstellen müssen, eignen sich die Räume gegebenenfalls auch als Ersatzwohnung.

Die Räume werden unmöbliert angeboten und können individuell mit eigenen Möbeln ausgestattet werden. Eine Pantryküche sowie ein Duschbad sind vorhanden.

Ein separates, repräsentatives Eingangsportal rundet das Angebot ab.

Die angegebene Miete beinhaltet 19 % Mehrwertsteuer.

Ausstattung

Drei lichtdurchflutete Büroräume:

1 Raum mit ca. 17 m²

2 Räume mit jeweils ca. 35 m²

Pantryküche mit Kühlschrank und Geschirrspülmaschine

Duschbad vorhanden

Fußboden:

Parkett, Laminat, Fliesen

Sonstiges

Firma Ansgar Lünne

Funkenberg 7a

24568 Kaltenkirchen

Lage

Die Immobilie befindet sich in verkehrsgünstiger Lage in Kaltenkirchen, einem wirtschaftlich attraktiven Standort im Einzugsgebiet der Metropolregion Hamburg.

Durch die gute Anbindung an die Autobahn A7 sind sowohl Hamburg als auch Kiel schnell erreichbar. Zudem sorgt der Anschluss an den öffentlichen Nahverkehr (AKN) für eine zuverlässige Verbindung in die umliegenden Städte.

Kaltenkirchen bietet eine gewachsene Infrastruktur mit zahlreichen Einkaufsmöglichkeiten, Dienstleistern und gastronomischen Angeboten, wodurch ein effizienter und angenehmer Arbeitsalltag gewährleistet ist.

Exposé - Energieausweis

Energieausweistyp	Verbrauchsausweis
Erstellungsdatum	ab 1. Mai 2014
Endenergieverbrauch Strom	1,00 kWh/(m ² a)
Endenergieverbrauch Wärme	100,17 kWh/(m ² a)

Exposé - Galerie



Exposé - Galerie



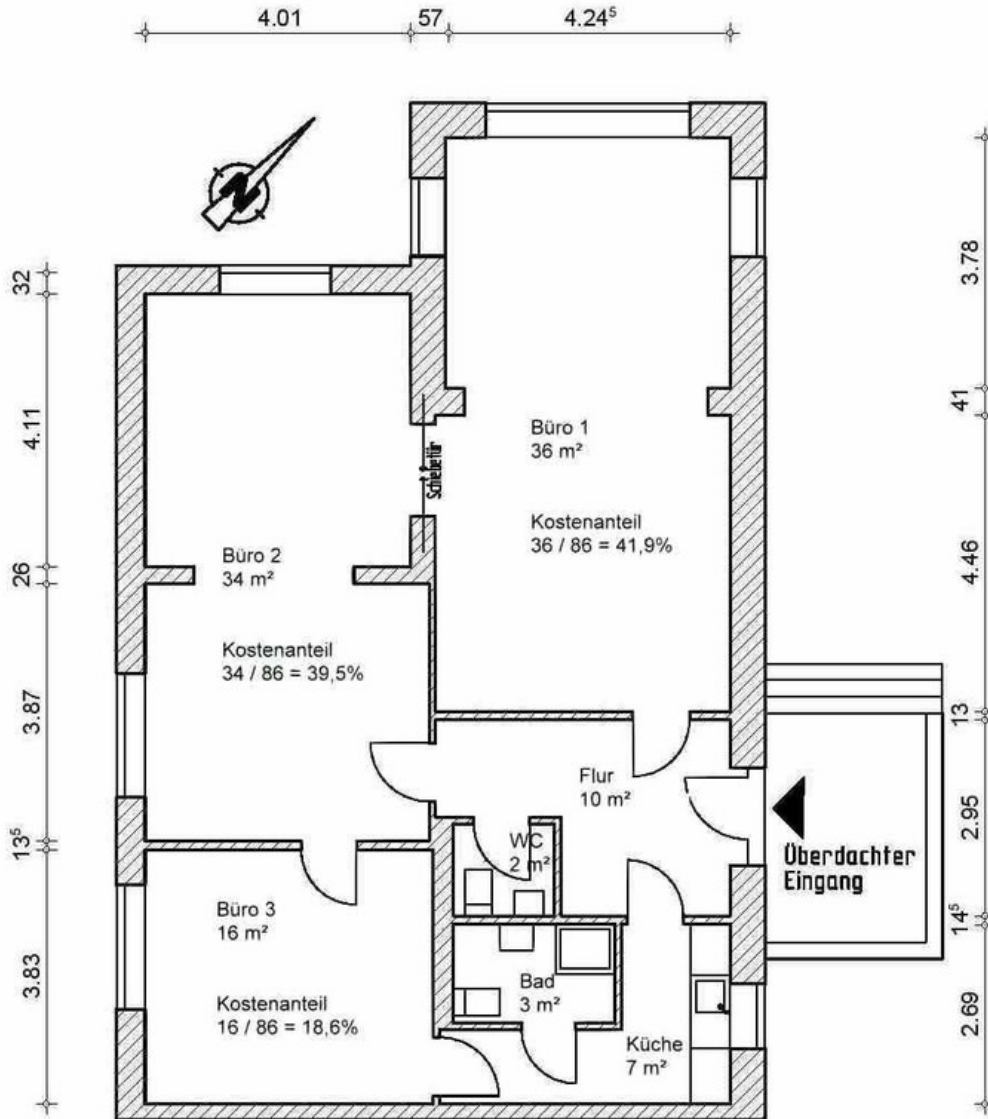
Exposé - Galerie



Exposé - Galerie



Exposé - Grundrisse



Büro- und Gewerberäume
Funkenberg 7
24568 Kaltenkirchen

Gemeinschaftsfläche	22 m ²
Büro 1	36 m ²
Büro 2	34 m ²
Büro 3	16 m ²
Summe	108 m²