

Exposé

Einfamilienhaus in Bad Zwischenahn

Modernes Einfamilienhaus am Zwischenahner Meer



Objekt-Nr. OM-438398

Einfamilienhaus

Verkauf: **595.000 €**

Ansprechpartner:
Lennart Boss

26160 Bad Zwischenahn
Niedersachsen
Deutschland

Baujahr	2004	Zustand	gepflegt
Grundstücksfläche	659,00 m ²	Schlafzimmer	3
Etagen	2	Badezimmer	1
Zimmer	5,00	Garagen	1
Wohnfläche	180,00 m ²	Stellplätze	1
Nutzfläche	60,00 m ²	Heizung	Zentralheizung
Übernahme	Nach Vereinbarung		

Exposé - Beschreibung

Objektbeschreibung

Dieses hochwertige Einfamilienhaus aus dem Jahr 2004 besticht durch seine ruhige und zentrale Lage in Bad Zwischenahn. Auf einem ca. 659m² großen Grundstück bietet das Haus 180m² Wohnfläche und ca. 60m² Nutzfläche.

Im Erdgeschoss erwartet Sie neben dem großzügigen Wohn- und Essbereich ein separates Schlaf- und Ankleidezimmer sowie ein Sanitärbereich mit eingelassener Badewanne und ebenerdiger Dusche. Weiterhin befindet sich im Erdgeschoss eine hochwertig ausgestattete Einbauküche mit einer Arbeitsplatte aus indischem Granit sowie ein Hauswirtschaftsraum mit Kühlzelle, ein Gäste-WC sowie der Zugang zur überdachten Terasse und der Garage.

Das Erdgeschoss ist barrierefrei mit extra breiten Türen angelegt, sodass es problemlos seniorengerecht bewohnt werden kann.

Im Obergeschoss befinden sich drei weitere Räume, welche je nach Bedarf als Büro- oder Schlafzimmer genutzt werden können. Zudem bietet eine Abseite großzügige Lagermöglichkeiten.

Ausstattung

Das Haus ist in einem guten und einwandfreien Zustand. Es wurde fortlaufend in Stand gehalten und gepflegt. Es kann sofort bezogen werden.

Die wichtigsten Eckdaten und Ausstattungsmerkmale nochmal zusammengefasst:

- Massiver Vollklinkerbau
- Hochwertige Einbauküche
- Fußbodenheizung
- Elektrisch steuerbare Außenrolläden
- Alle Zimmer mit TV- und Telefonanschluss
- Brötje Gas-, Brennwerttherme mit Warmwasserspeicher
- Hochwertige Sanitärausstattung
- Überdachte Terasse
- Garten mit Gartenhaus
- Geflieste Garage mit Waschmaschinenanschluss und Durchgang zum Garten
- Stellplatz vor der Garage
- Isolierte und abschließbare Kunststofffenster Schallschutzklasse 2

Fußboden:

Fliesen

Weitere Ausstattung:

Terasse, Garten, Vollbad, Einbauküche, Gäste-WC, Barrierefrei

Lage

Das freundliche Einfamilienhaus befindet sich in zentraler Lage in Bad Zwischenahn in unmittelbarer Entfernung des Kurparkes und des Zwischenahner Meeres.

Der Bahnhof ist ca. 500 Meter fußläufig vom Objekt entfernt und bietet eine stündliche Anbindung Richtung Bremen/Hannover oder Emden/Norddeich.

Die Innenstadt sowie alle weiteren Einkaufs- und Versorgungseinrichtungen sind bequem zu Fuß oder mit dem Fahrrad zu erreichen.

Größere Städte wie Oldenburg oder Bremen sind Dank guter Verkehrsanbindung schnell zu erreichen

Infrastruktur:

Apotheke, Lebensmittel-Discount, Öffentliche Verkehrsmittel

Exposé - Energieausweis

Energieausweistyp	Bedarfsausweis
Erstellungsdatum	ab 1. Mai 2014
Endenergiebedarf	209,30 kWh/(m ² a)
Energieeffizienzklasse	G

Exposé - Galerie



Seitenansicht

Exposé - Galerie



Terrasse



Exposé - Galerie



Garage



Gartenhütte



Flur

Exposé - Galerie



Küche



HWR mit Kühlzelle



Essbereich

Exposé - Galerie



Wohnbereich



Gäste WC



Zugang zum Bad/Ankleidebereich

Exposé - Galerie



Schlafbereich



Badezimmer

Exposé - Galerie



Gästebereich



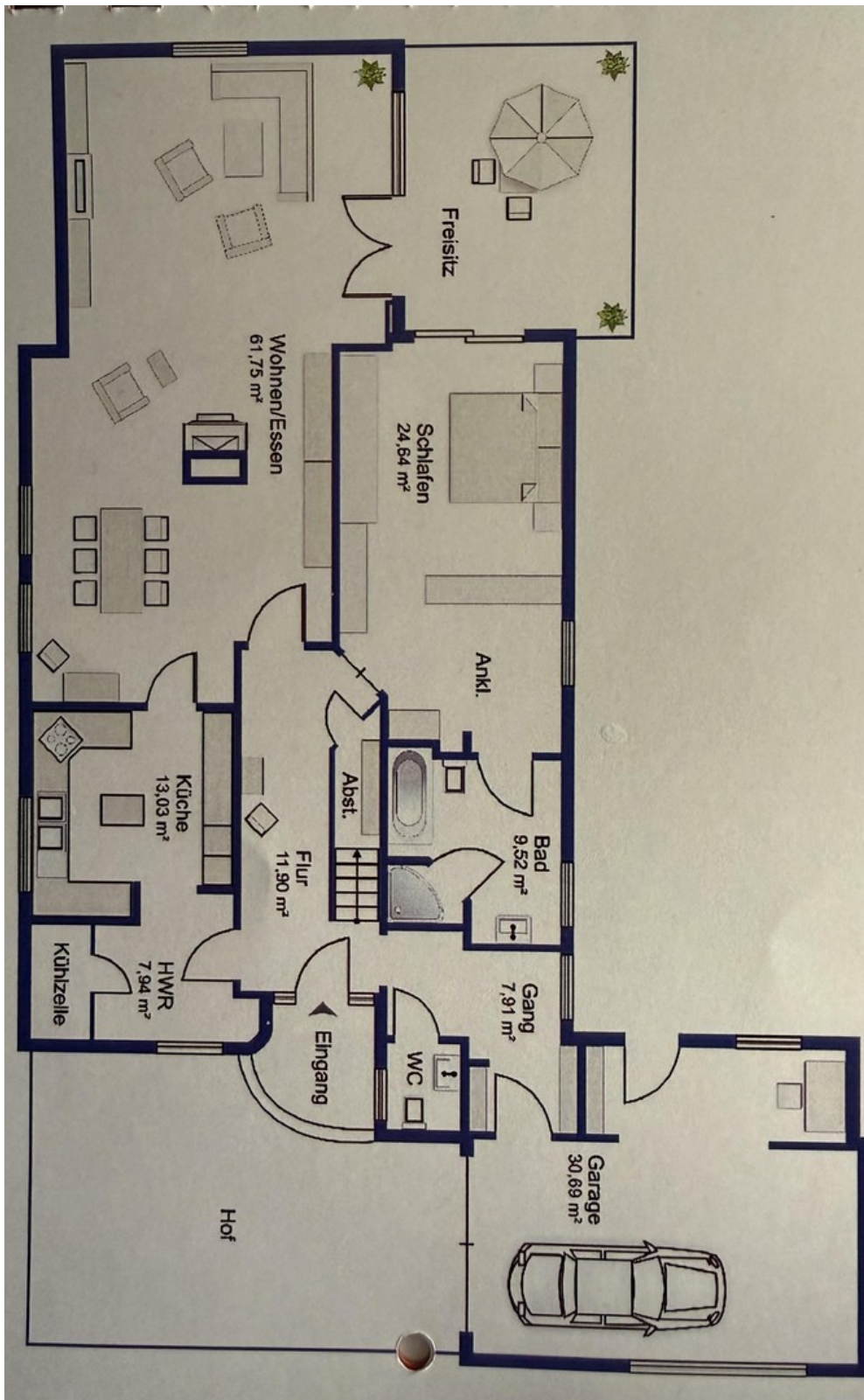
Büro

Exposé - Galerie



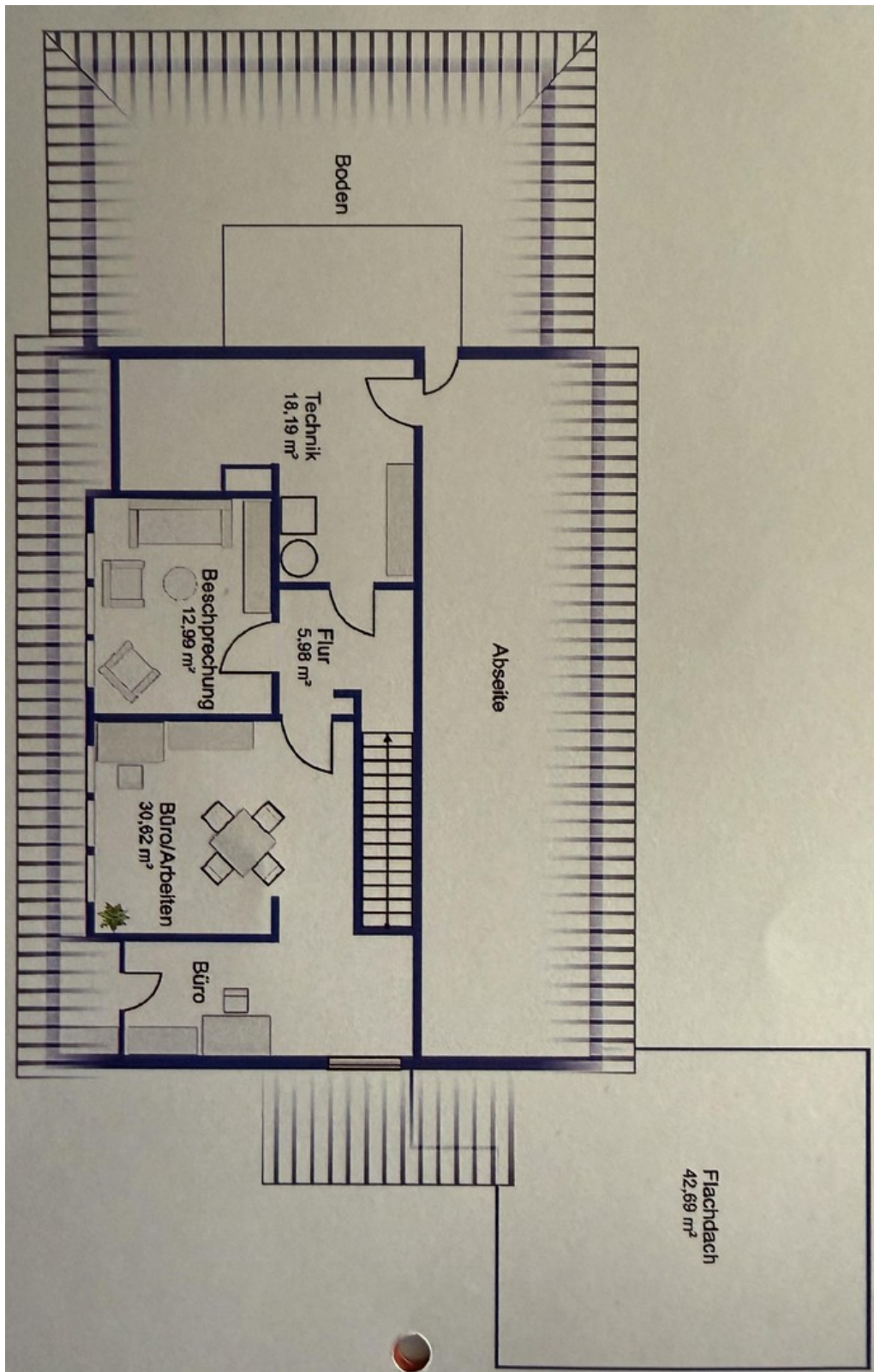
Büro

Exposé - Grundrisse



Untergeschoss

Exposé - Grundrisse



Obergeschoss