

Exposé

Bauernhaus in Kappeln

Reet-Fachwerk-Bauernhaus mit Bootssteg



Objekt-Nr. OM-438286

Bauernhaus

Verkauf: **1.390.000 €**

Ansprechpartner:
Thomas Binder

24376 Kappeln
Schleswig-Holstein
Deutschland

| | | | |
|-------------------|-------------------------|--------------|-------------------|
| Baujahr | 1897 | Übernahme | Nach Vereinbarung |
| Grundstücksfläche | 1.730,00 m ² | Zustand | modernisiert |
| Etagen | 2 | Schlafzimmer | 3 |
| Zimmer | 6,00 | Badezimmer | 2 |
| Wohnfläche | 146,00 m ² | Garagen | 2 |
| Nutzfläche | 15,00 m ² | Stellplätze | 1 |
| Energieträger | Öl | Heizung | Zentralheizung |

Exposé - Beschreibung

Objektbeschreibung

Das denkmalgeschützte ehemalige Bauernhaus mit Reetdach und Fachwerk liegt in sensationell zentraler Lage im Stadtzentrum von Kappeln direkt an der Schlei mit eigenen Schleiufer und Bootssteg. Es ist laufend modernisiert worden, ohne seinen ursprünglichen Charme eines alten Bauernhauses zu verlieren. Mit den sichtbaren, naturbelassenen, alten Deckenbalken und einer offenen Gallerie zwischen Erd- und Obergeschoss erschließt sich ein luxuriöses Ambiente. 2 moderne Duschbäder, Gäste-WC, Kamin und die hochwertige Einbauküche runden diesen Eindruck ab.

Drei Terrassen, davon 2 mit unverbaubarem, direkten Blick auf die Schlei und die Stadtkulisse der Stadt Kappeln am gegenüberliegenden Ufer lassen ein unvergessliches Erlebnis des Mitten-Drin-Seins aber doch in absoluter Ruhe entstehen. Es gibt wohl sehr wenige Immobilien an der Schlei mit einer derartigen Menge an Einzigartigkeiten.

Ausstattung

Die Ausstattung ist hochwertig bis luxuriös, das Haus ist vor 8 Jahren generalsaniert worden, die Bäder entsprechen neuestem Standard. Der Kamin ist vor 3 Jahren neu eingebaut worden. Beide Garagen verfügen über elektrisch fernbedienbare Rolltore.

Das Haus kann voll- oder teilmöbliert übernommen werden.

Fußboden:

Parkett, Teppichboden, Fliesen

Weitere Ausstattung:

Terrasse, Garten, Duschbad, Einbauküche, Gäste-WC, Kamin

Lage

Die Immobilie liegt 5 Gehminuten über die Schleibrücke entfernt von der Kappeler Innenstadt, mit allen Geschäften, dem Hafen und den dortigen Restaurants.

Infrastruktur:

Apotheke, Lebensmittel-Discount, Allgemeinmediziner, Kindergarten, Grundschule, Hauptschule, Realschule, Gymnasium, Gesamtschule, Öffentliche Verkehrsmittel

Exposé - Galerie



Schleipanorama



Esszimmer mit Schleiblick



Gästezimmer

Exposé - Galerie



Sonnenuntergang



der eigene Bootssteg

Exposé - Galerie



Kamin



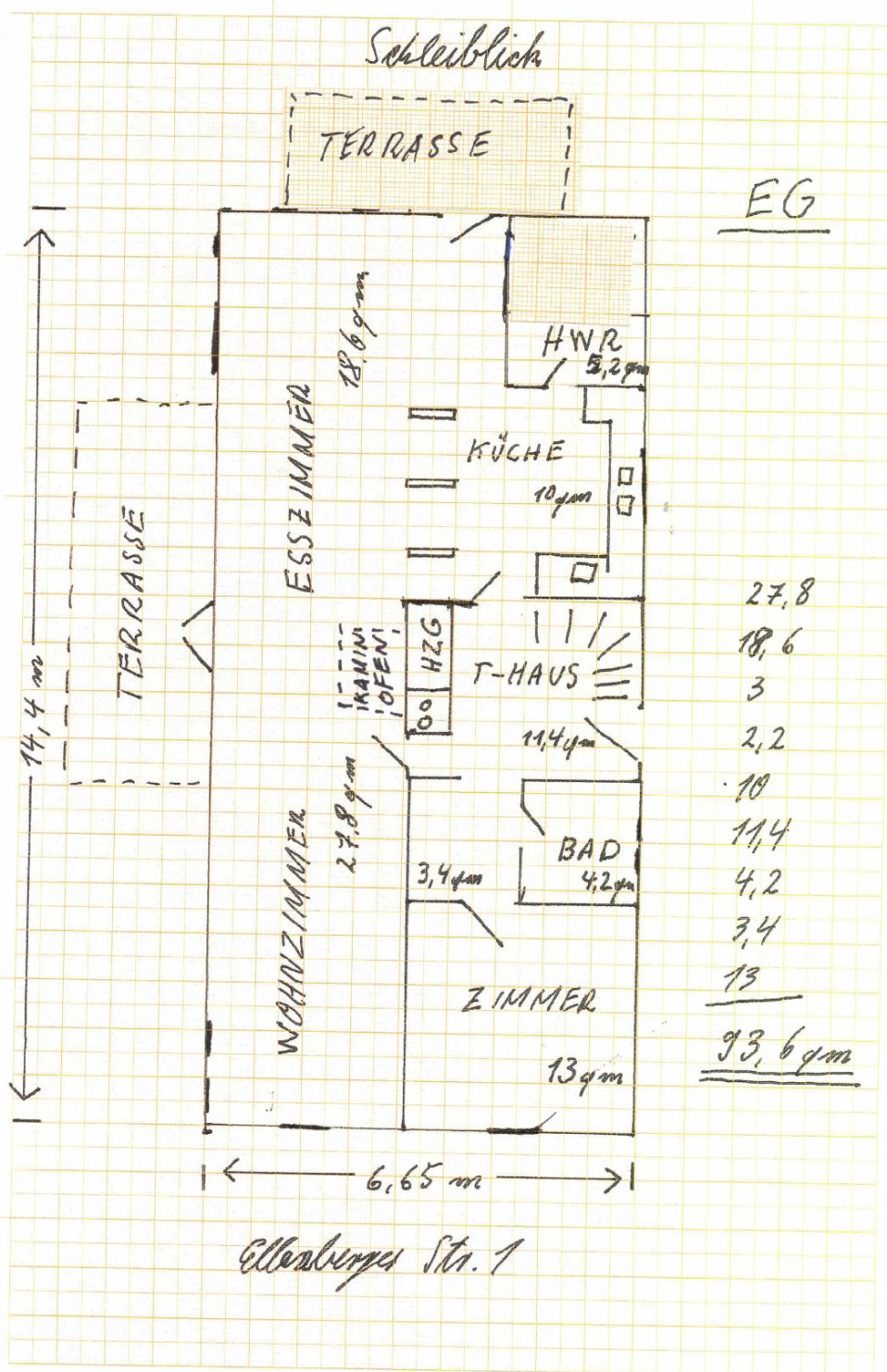
Küche

Exposé - Galerie



Bad Obergeschoss

Exposé - Grundrisse



Exposé - Grundrisse

