

Exposé

Dachgeschosswohnung in Schwerte

Geräumige 3 Zimmer Wohnung in Schwerte Mitte



Objekt-Nr. OM-437868

Dachgeschosswohnung

Vermietung: **600 € + NK**

Ansprechpartner:
Milazim Colakaj

Hüsingstr. 22-24
58239 Schwerte
Nordrhein-Westfalen
Deutschland

Etagen	2	Mietsicherheit	1.500 €
Zimmer	3,00	Übernahme	sofort
Wohnfläche	75,00 m ²	Schlafzimmer	2
Nutzfläche	75,00 m ²	Badezimmer	1
Energieträger	Gas	Etage	2. OG
Nebenkosten	59 €	Heizung	Zentralheizung
Summe Nebenkosten	209 €		

Exposé - Beschreibung

Objektbeschreibung

Bei dem angebotenen Objekt handelt es sich um eine 3-Zimmer-Wohnung im 2. Obergeschoss eines Mehrfamilienhauses in zentraler Lage direkt in Schwerte-Mitte. Die Wohnung verfügt über eine Wohnfläche von ca. 75 m² und überzeugt durch eine praktische Raumaufteilung sowie eine angenehme Wohnatmosphäre.

Der großzügige Wohnbereich bietet ausreichend Platz für eine komfortable Wohn- und Essgestaltung. Zwei weitere Zimmer eignen sich ideal als Schlafzimmer, Kinderzimmer oder Homeoffice. Durch die gut geschnittenen Räume lässt sich die Wohnung flexibel nutzen.

Das Badezimmer ist mit einer Badewanne ausgestattet. In den Wohnräumen ist ein Holzboden verlegt, der der Wohnung eine warme Ausstrahlung verleiht.

Die Wohnung ist renovierungsbedürftig. Als Ausgleich wird dem neuen Mieter ein Monat mietfrei zur Durchführung der Renovierungsarbeiten gewährt.

Die Wohnung eignet sich besonders für Mieter, die ihre Wohnräume nach eigenen Vorstellungen gestalten möchten.

Ausstattung im Überblick:

3 Zimmer

ca. 75 m² Wohnfläche

Lage im 2. Obergeschoss

zentrale Lage direkt in Schwerte-Mitte

Badezimmer mit Badewanne

Holzboden in den Wohnräumen

renovierungsbedürftiger Zustand

1 Monat mietfrei zur Renovierung

Weitere Informationen sowie Besichtigungstermine sind auf Anfrage verfügbar.

Lage

Die Wohnung befindet sich in zentraler Lage von Schwerte-Mitte. Einkaufsmöglichkeiten des täglichen Bedarfs, Supermärkte, Bäckereien, Apotheken sowie Restaurants und Cafés sind fußläufig erreichbar. Die Schwerter Innenstadt bietet eine gute Infrastruktur und eine angenehme Wohnqualität mit kurzen Wegen.

Öffentliche Verkehrsmittel befinden sich in unmittelbarer Nähe und ermöglichen eine schnelle Anbindung an die umliegenden Städte, insbesondere Dortmund und Hagen. Der Bahnhof Schwerte ist ebenfalls in kurzer Zeit erreichbar und bietet gute regionale sowie überregionale Verbindungen.

Auch Grünflächen und Naherholungsmöglichkeiten entlang der Ruhr sowie verschiedene Freizeit- und Sportangebote befinden sich in der Umgebung und sorgen für eine ausgewogene Kombination aus urbanem Wohnen und Erholung.

Infrastruktur:

Apotheke, Lebensmittel-Discount, Allgemeinmediziner, Öffentliche Verkehrsmittel

Exposé - Galerie



Schlafzimmer

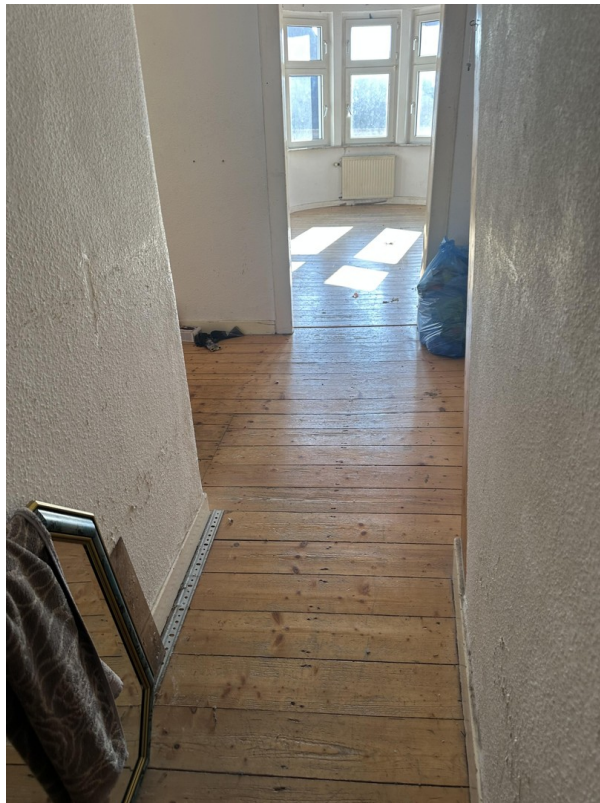


Schlafzimmer

Exposé - Galerie



Flur



Flur

Exposé - Galerie



Flur



Küche

Exposé - Galerie



Badezimmer