

Exposé

Bürohaus in Rain

Bürogebäude mit Gestaltungspotenzial – Rain am Lech



Objekt-Nr. OM-437854

Bürohaus

Vermietung: **1.500 € + NK**

Böhmerwaldstraße 6 A
86641 Rain
Bayern
Deutschland

Etagen	1
Energieträger	Gas
Nebenkosten	50 €
Heizkosten	150 €
Summe Nebenkosten	200 €
Mietsicherheit	4.000 €

Übernahme	Nach Vereinbarung
Etage	Erdgeschoss
Büro-/Praxisfläche	125,00 m ²
Gesamtfläche	150,00 m ²
Heizung	Zentralheizung

Exposé - Beschreibung

Objektbeschreibung

Böhmerwaldstraße | Erstbezug nach Sanierung

Dieses freistehende Bürogebäude bietet auf ca. 125 m² Nutzfläche (Grundfläche ca. 150 m²) die perfekte Basis für Ihr Unternehmen. Da eine grundlegende Sanierung ansteht, haben Sie aktuell die einmalige Chance, Einfluss auf die finale Gestaltung und Ausstattung zu nehmen. Sie übernehmen das Objekt anschließend schlüsselfertig.

Geplante Raumaufteilung

- Empfang & Open Workspace: Großer, heller Büroraum für Kundenempfang oder Teamarbeit.
- Executive Office: Ein separates Büro für konzentriertes Arbeiten oder Meetings.
- Social Area: Küche mit integriertem Aufenthaltsraum.
- Infrastruktur: Abstellraum, dedizierter Server-/Technikraum.
- Sanitär: Modernes Bad mit Dusche sowie ein separates Gäste-WC.

Sonstiges

Mitgestaltung der Grundriss-Details möglich

Lage

Infrastruktur:

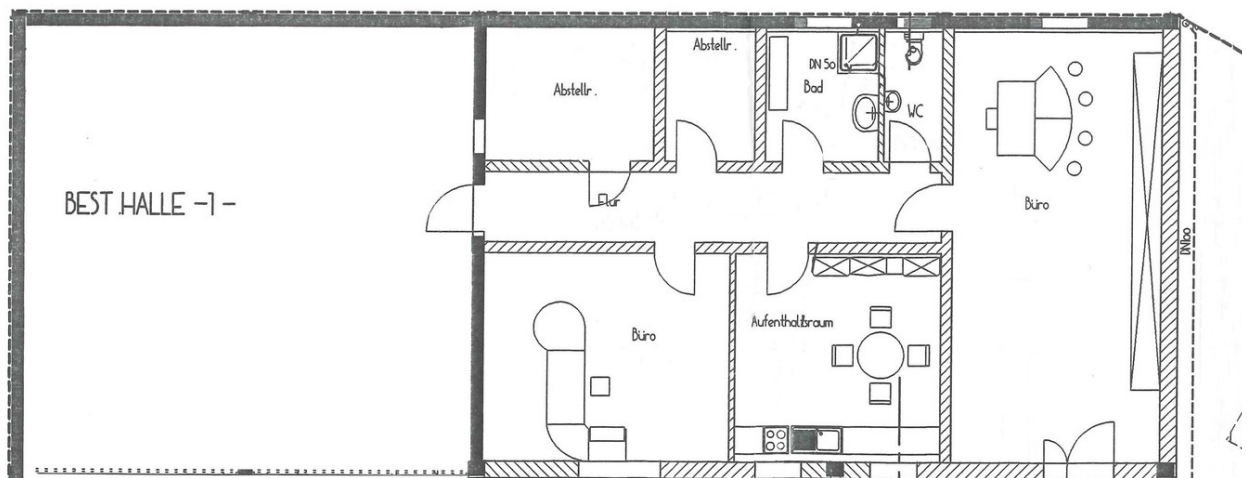
Apotheke, Lebensmittel-Discount, Allgemeinmediziner, Kindergarten, Grundschule, Hauptschule, Realschule

Exposé - Galerie



Ist-Zustand (Bestand)

Exposé - Grundrisse



Grundriss