

Exposé

Wohnung in Ludwigsburg

Schönes, helles Zimmer in Frauen-WG mit modernen Möbel



Objekt-Nr. OM-437799

Wohnung

Vermietung: **478 € + NK**

Ansprechpartner:
Astrid von Renteln

71636 Ludwigsburg
Baden-Württemberg
Deutschland

Baujahr	1956	Übernahmedatum	01.06.2026
Etagen	3	Zustand	renoviert
Zimmer	1,00	Schlafzimmer	1
Wohnfläche	19,00 m ²	Badezimmer	1
Summe Nebenkosten	80 €	Etage	2. OG
Mietsicherheit	1.000 €	Heizung	Etagenheizung
Übernahme	ab Datum		

Exposé - Beschreibung

Objektbeschreibung

Dieses großzügige, liebevoll eingerichtete Frauenzimmer überzeugt durch seinen freundlichen, hellen Charakter und die vollständig weiße, moderne Möblierung. Die großen Fenster bieten einen angenehmen, lichtdurchfluteten Ausblick und schaffen eine warme, einladende Atmosphäre.

Das Zimmer wurde 2024 frisch gestrichen und präsentiert sich in einem sehr gepflegten Zustand.

Ausstattung:

Großes, bequemes Bett

Kleiderschrank mit Stauraum

Offenes Regal

Tisch mit zwei passenden Stühlen

Lampen und stilvolle Wandbilder

Gemütlicher Teppich für eine wohnliche Atmosphäre

Ein perfekter Rückzugsort – modern, hell und komplett eingerichtet. Ideal für Frauen, die ein schönes, ruhiges Zimmer zum Wohlfühlen suchen.

Ausstattung

Fußboden:

Laminat

Sonstiges

In den Nebenkosten sind Strom, Wasser, Gas, Internet, Müll, usw. enthalten, so dass du dich um nichts kümmern musst.

Lage

Vor der Haustür befindet sich die Bushaltestelle der Linie 426. In nur 6 Minuten bist du am Bahnhof, in der Innenstadt sowie an den Hochschulen (Pädagogische Hochschule / Fachhochschule)

Mit dem Fahrrad bist du auch sehr schnell in der Innenstadt oder an den Hochschulen.

Nur wenige Gehminuten befindet sich in der gleichen Straße ein Döner Imbiss und ein Supermarkt

Infrastruktur:

Apotheke, Lebensmittel-Discount, Allgemeinmediziner, Kindergarten, Grundschule, Hauptschule, Realschule, Gymnasium, Gesamtschule, Öffentliche Verkehrsmittel

Exposé - Energieausweis

Energieausweistyp	Verbrauchsausweis
Erstellungsdatum	bis 30. April 2014
Energieverbrauchskennwert	219,40 kWh/(m ² a)
Warmwasser enthalten	Ja

Exposé - Galerie



Bequemes Bett

Exposé - Galerie



Geräumiger Schrank



Sitzplatz am Fenster

Exposé - Galerie



Willkommen!

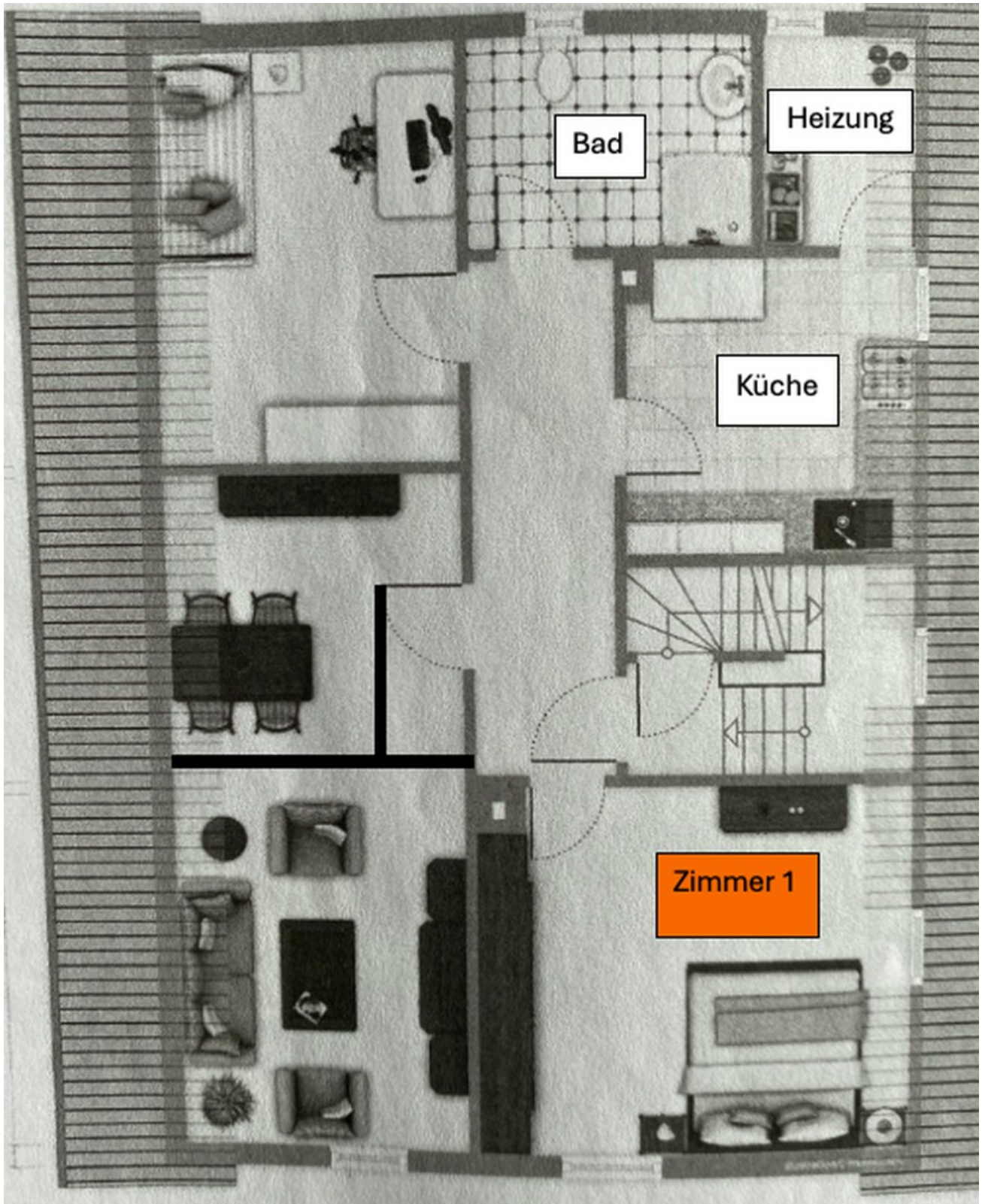


Tageslichtbad mit Dusche



Neuer Herd und Backofen

Exposé - Grundrisse



Grundriss