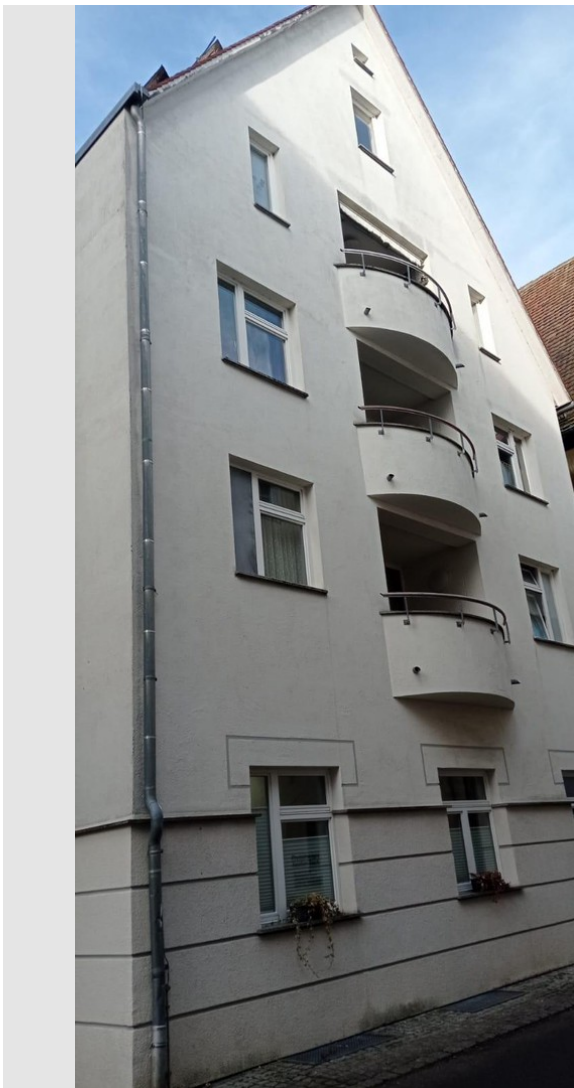


Exposé

Wohnung in Riedlingen

Kapitalanlage: Vermietete Seniorengerechte 2-Zi.-Whg mit Balkon und Aufzug (provisionsfrei)



Objekt-Nr. OM-437536

Wohnung

Verkauf: **119.000 €**

Ansprechpartner:
Dr. Simone Mayer

Rösslegasse 4
88499 Riedlingen
Baden-Württemberg
Deutschland

Baujahr	1996	Übernahme	Nach Vereinbarung
Etagen	4	Zustand	modernisiert
Zimmer	2,00	Schlafzimmer	1
Wohnfläche	37,00 m ²	Badezimmer	1
Energieträger	Gas	Etage	2. OG
Hausgeld mtl.	247 €	Heizung	Zentralheizung

Exposé - Beschreibung

Objektbeschreibung

Die monatlichen Mieteinnahmen betragen 407, 52 Euro. Diese helle vermietete 2-Zimmer Wohnung mit ca. 37 m² Wohnfläche befindet sich im 2. Obergeschoss eines gepflegten Seniorenhauses in Riedlingen mit Aufzug und gehört zur Seniorenwohnanlage. Es handelt sich um eine barrierefreie Wohnung, die schwellenlos erreichbar ist, alle Türen, auch die Eingangstüre, sind über 94 cm breit und es liegen überall große Bewegungsflächen (mind. 120 cm x 120 cm) vor. Die Wohnung verfügt über einen Sonnen-Balkon, der zum Entspannen einlädt, sowie ein Badezimmer und eine normal ausgestattete Küche. Ein Keller bietet zusätzlichen Stauraum.

Ausstattung

Fußboden:

Laminat

Weitere Ausstattung:

Balkon, Keller, Aufzug, Duschbad, Einbauküche, Barrierefrei

Sonstiges

Für die Angaben wird keine Gewähr übernommen.

Lage

Die Wohnung liegt im Zentrum der Altstadt von Riedlingen (ca. 10.000 Einwohner), welche an der Donau liegt, einen sehr hohen Erholungswert hat sowie wirtschaftlich sehr gut da steht. Einkaufsmöglichkeiten für den täglichen Bedarf sowie Ärzte und Apotheken liegen in nächster Nähe. Die Anbindung an den öffentlichen Nahverkehr ist gegeben, was die Mobilität im Umland erleichtert. Die Umgebung bietet zudem viele Freizeitmöglichkeiten in der Natur.

Infrastruktur:

Apotheke, Lebensmittel-Discount, Allgemeinmediziner, Gesamtschule, Öffentliche Verkehrsmittel

Exposé - Energieausweis

Energieausweistyp	Verbrauchsausweis
Erstellungsdatum	ab 1. Mai 2014
Endenergieverbrauch	118,00 kWh/(m ² a)
Energieeffizienzklasse	D

Exposé - Galerie

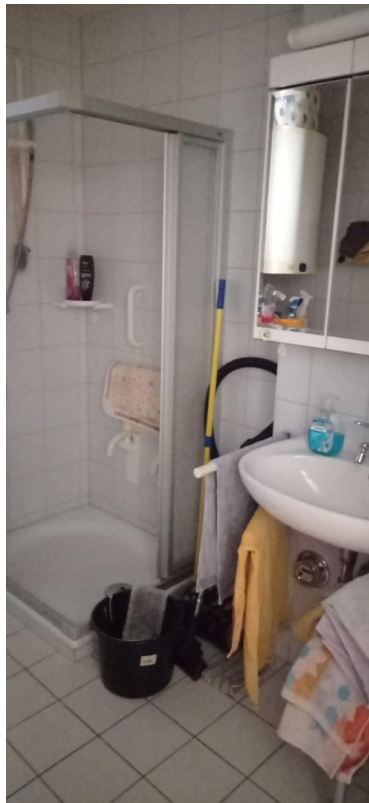


Wohnzimmer

Exposé - Galerie



Wohnzimmer



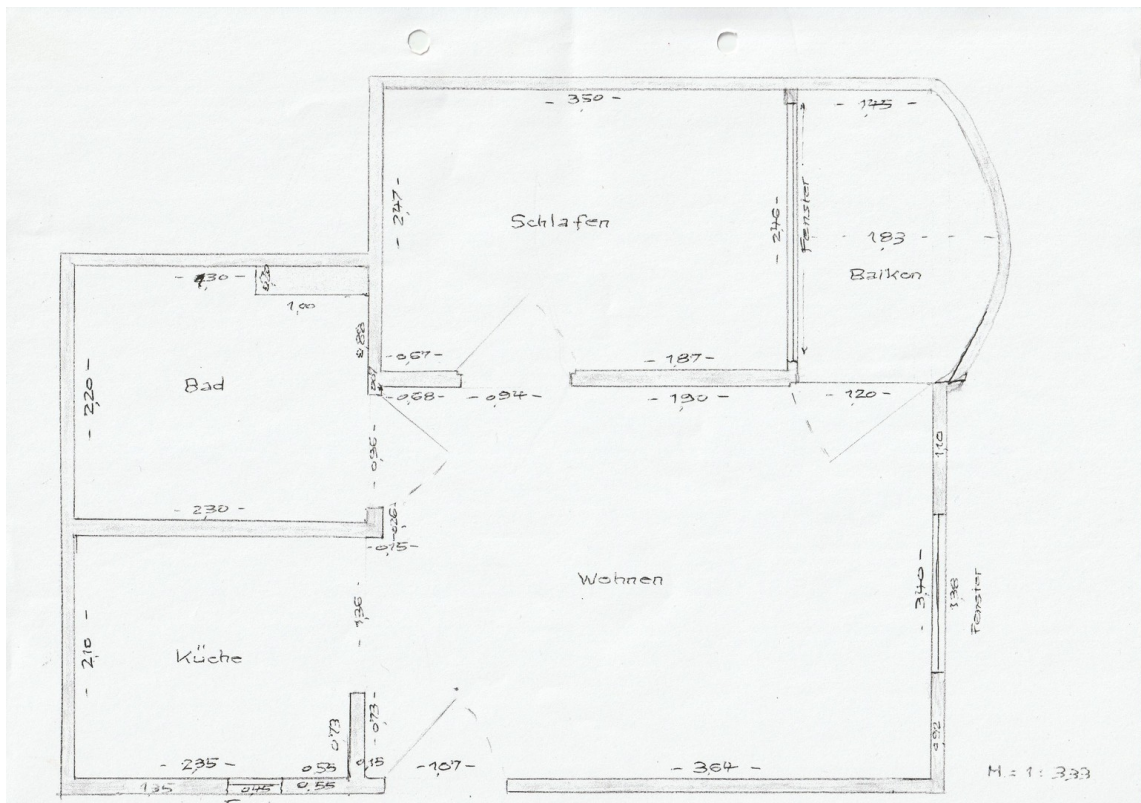
Badezimmer

Exposé - Galerie



Küche

Exposé - Grundrisse



Grundriss