

Exposé

Wohnung in Wilster

Geräumige und sonnige 3 Zimmer-Wohnung



Objekt-Nr. OM-437304

Wohnung

Vermietung: **650 € + NK**

Ansprechpartner:
Lena Fredebold

Am Fleet 17
25554 Wilster
Schleswig-Holstein
Deutschland

Baujahr	1973	Mietsicherheit	1.950 €
Etagen	8	Übernahme	sofort
Zimmer	3,00	Zustand	gepflegt
Wohnfläche	66,00 m ²	Schlafzimmer	2
Nutzfläche	10,00 m ²	Badezimmer	1
Energieträger	Gas	Etage	1. OG
Nebenkosten	120 €	Stellplätze	1
Heizkosten	125 €	Heizung	Zentralheizung
Summe Nebenkosten	245 €		

Exposé - Beschreibung

Objektbeschreibung

Willkommen in Ihrem neuen Zuhause!!

Diese freundliche und lichtdurchflutete 3-Zimmerwohnung im ersten Obergeschoß eines der beiden markanten Hochhäuser von Wilster bietet Ihnen ein Zuhause mit viel Charme, Komfort und überzeugt durch eine praktische Raumaufteilung.

Die Wohnung ist bequem sowohl über die Treppe als auch über den Fahrstuhl erreichbar und verfügt über 3 gut geschnittene Zimmer, einen Flur, eine Küche sowie ein Badezimmer mit einer Badewanne. Große Fenster sorgen für viel Tageslicht und schaffen eine angenehme Wohlfühlatmosfera.

Ein besonderes Highlight ist der Balkon. Hier lässt sich der Feierabend so richtig genießen!!

Zusätzlichen Stauraum bieten praktische Einbauschränke sowie ein trockener Abstellraum mit ca. 10 m², der sich ideal für Fahrräder oder Vorräte eignet. Die Wohnung bietet viel Potenzial und Ideen zur individuellen Gestaltung und eignet sich perfekt für Mieter, die sich ihr Zuhause nach eigenen Vorstellungen einrichten möchten.

Ausstattung

Fußboden:

Teppichboden, Fliesen, Vinyl / PVC, Sonstiges (s. Text)

Weitere Ausstattung:

Balkon, Keller, Aufzug, Einbauküche

Lage

Das Objekt kann man von zwei Straßen erreichen. Ihren PKW können Sie bequem und kostenfrei am Haus auf den Gemeinschaftsstellplätzen parken.

Die Stadt Wilster bietet sämtliche Infrastrukturen für den täglichen Bedarf. Die Geschäfte sind ebenso schnell fußläufig zu erreichen, wie die Grund- und Mittelschule und das Schwimmbad. Praktisch ist auch der Bahnanschluss in Richtung Heide/Sylt. Auch die A23 ist mit dem PKW schnell zu erreichen.

Infrastruktur:

Apotheke, Lebensmittel-Discount, Allgemeinmediziner, Kindergarten, Grundschule, Hauptschule, Realschule, Gymnasium, Gesamtschule, Öffentliche Verkehrsmittel

Exposé - Energieausweis

Energieausweistyp	Verbrauchsausweis
Erstellungsdatum	ab 1. Mai 2014
Endenergieverbrauch	132,00 kWh/(m²a)
Energieeffizienzklasse	E

Exposé - Galerie



Parkmöglichkeiten

Exposé - Galerie



Eingangsbereich



Küche

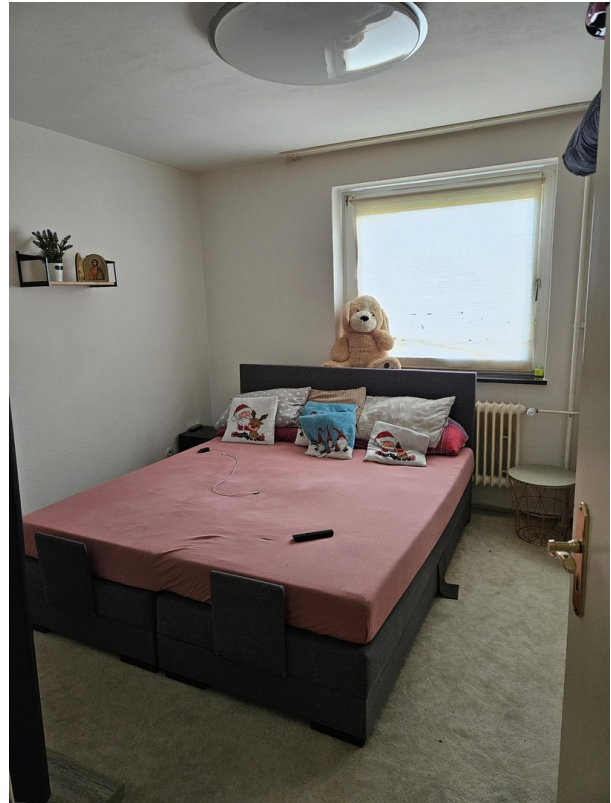


Küche

Exposé - Galerie



Kinderzimmer



Elternschlafzimmer



Wohnzimmer

Exposé - Galerie



Wohnzimmer



Flur



Flur

Exposé - Galerie



Badezimmer



Balkon