

Exposé

Reihenendhaus in Apensen

Reihenendhaus mit Garten, Kamin & Doppelcarport in Apensen-Mitte



Objekt-Nr. OM-437148

Reihenendhaus

Verkauf: **299.999 €**

21641 Apensen
Niedersachsen
Deutschland

Baujahr	1973	Energieträger	Öl
Grundstücksfläche	210,00 m ²	Übernahme	Nach Vereinbarung
Etagen	3	Schlafzimmer	3
Zimmer	4,00	Badezimmer	2
Wohnfläche	89,70 m ²	Carports	2
Nutzfläche	42,22 m ²	Heizung	Zentralheizung

Exposé - Beschreibung

Objektbeschreibung

Dieses Reihenendhaus befindet sich in einer ruhigen Anliegerstraße mitten im Ortskern von Apensen. Bahnhof, Supermärkte, Ärzte, Apotheke, Schulen, Kindergärten und viele weitere Einrichtungen des täglichen Bedarfs sind bequem zu Fuß erreichbar.

Das Objekt:

Das Haus bietet 89,7 m² Wohnfläche auf einem 210 m² großen Grundstück, dazu 42,22 m² Nutzfläche im Keller. Auf 4 Zimmern lässt es sich entspannt leben – ergänzt durch eine große Terrasse.

Ausstattung:

Alle Fenster wurden erneuert, in allen Räumen befinden sich Fliesen oder Vinyl. Ein Kaminofen sorgt für gemütliche Abende. Der Doppelcarport mit Schuppen bietet ausreichend Platz – ein Anschluss für eine Wallbox ist bereits vorhanden.

Internet über Glasfaser ist möglich

Platzwunder & Stauraum:

Neben der großzügigen Wohnfläche bietet die Immobilie beeindruckend viel Stauraum: Der Vollkeller erstreckt sich über die gesamte Grundfläche und bietet mit über 42 m² reichlich Platz für Hobby, Vorräte oder die Werkstatt. Im Außenbereich überzeugt der große Schuppen am Doppelcarport: Er bringt Fahrräder, Motorräder sowie sämtliche Gartengeräte sicher und trocken unter.

Renovierungsbedarf:

Einige Wände könnten frisch gestrichen werden und das Badezimmer ist noch aus den 70ern – hier wartet die Möglichkeit, eigene Akzente zu setzen.

Eckdaten:

Wohnfläche: 89,7 m²

Nutzfläche: 42,22 m² + Carport und Schuppen

Grundstück: 210 m²

Zimmer: 4

Baujahr: 1973

Heizung: Öl

Energieausweis: wird erstellt

Überzeugen Sie sich selbst bei einer Besichtigung von dem Potenzial dieses Hauses!

Ausstattung

Das Objekt:

Das Haus bietet 89,7 m² Wohnfläche auf einem 210 m² großen Grundstück, dazu 42,22 m² Nutzfläche im Keller. Auf 4 Zimmern lässt es sich entspannt leben – ergänzt durch eine große Terrasse.

Modernisierungen

Fenster, Bodenbelag Schlafzimmer 2026

Innenauskleidung Kaminofen 2025

Innentüren Erdgeschoss2023

Fenster Wohnzimmer, Schlafzimmer,

Küche, Badezimmer2022

Fenster in 2 Schlafzimmern2021

Kühlschrank und Geschirrspüler 2021

Böden in 2 Schlafzimmern2020

Carport mit Abstellschuppen2018

Fenster Flur2018

Küche2015

Kaminofen2014

Ölheizung Niedertemperatur2009

Ausstattung:

Alle Fenster wurden erneuert, in allen Räumen befinden sich Fliesen oder Vinyl. Ein Kaminofen sorgt für gemütliche Abende. Der Doppelcarport mit Schuppen bietet ausreichend Platz – ein Anschluss für eine Wallbox ist bereits vorhanden.

Internet über Glasfaser ist möglich

Platzwunder & Stauraum:

Neben der großzügigen Wohnfläche bietet die Immobilie beeindruckend viel Stauraum: Der Vollkeller erstreckt sich über die gesamte Grundfläche und bietet mit über 42 m² reichlich Platz für Hobby, Vorräte oder die Werkstatt. Im Außenbereich überzeugt der große Schuppen am Doppelcarport: Er bringt Fahrräder, Motorräder sowie sämtliche Gartengeräte sicher und trocken unter.

Renovierungsbedarf:

Einige Wände könnten frisch gestrichen werden und das Badezimmer ist noch aus den 70ern – hier wartet die Möglichkeit, eigene Akzente zu setzen.

Fußboden:

Fliesen, Vinyl / PVC

Weitere Ausstattung:

Balkon, Keller, Duschbad, Gäste-WC

Sonstiges

Eckdaten:

Wohnfläche: 89,7 m²

Nutzfläche: 42,22 m² + Carport und Schuppen

Grundstück: 210 m²

Zimmer: 4

Baujahr: 1973

Heizung: Öl

Energieausweis: wird erstellt

Lage

Dieses Reihenendhaus befindet sich in einer ruhigen Anliegerstraße mitten im Ortskern von Apensen. Bahnhof, Supermärkte, Ärzte, Apotheke, Schulen, Kindergärten und viele weitere Einrichtungen des täglichen Bedarfs sind bequem zu Fuß erreichbar.

Infrastruktur:

Apotheke, Lebensmittel-Discount, Allgemeinmediziner, Kindergarten, Grundschule, Hauptschule, Realschule, Gesamtschule, Öffentliche Verkehrsmittel

Exposé - Energieausweis

Energieausweistyp	Bedarfsausweis
Erstellungsdatum	ab 1. Mai 2014
Endenergiebedarf	322,40 kWh/(m ² a)
Energieeffizienzklasse	H

Exposé - Galerie



Exposé - Galerie



Exposé - Galerie



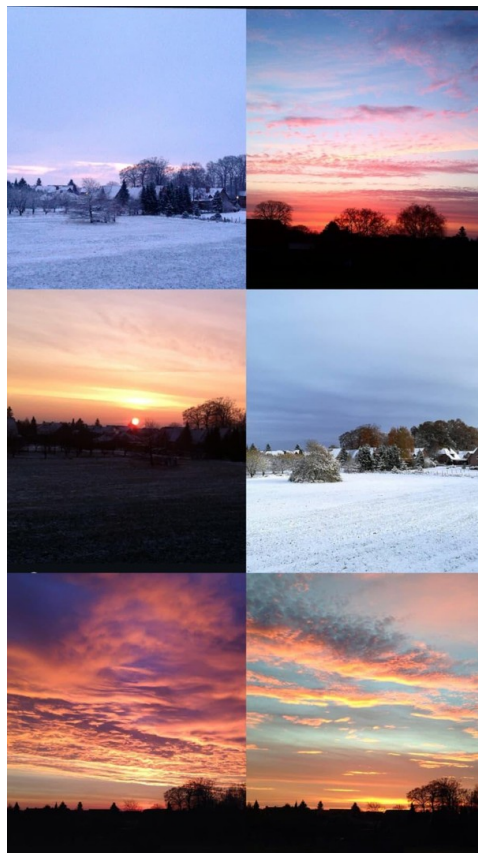
Exposé - Galerie



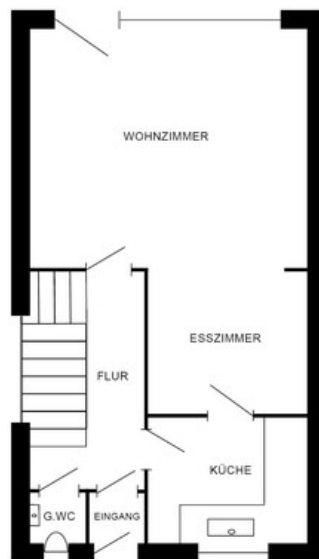
Exposé - Galerie



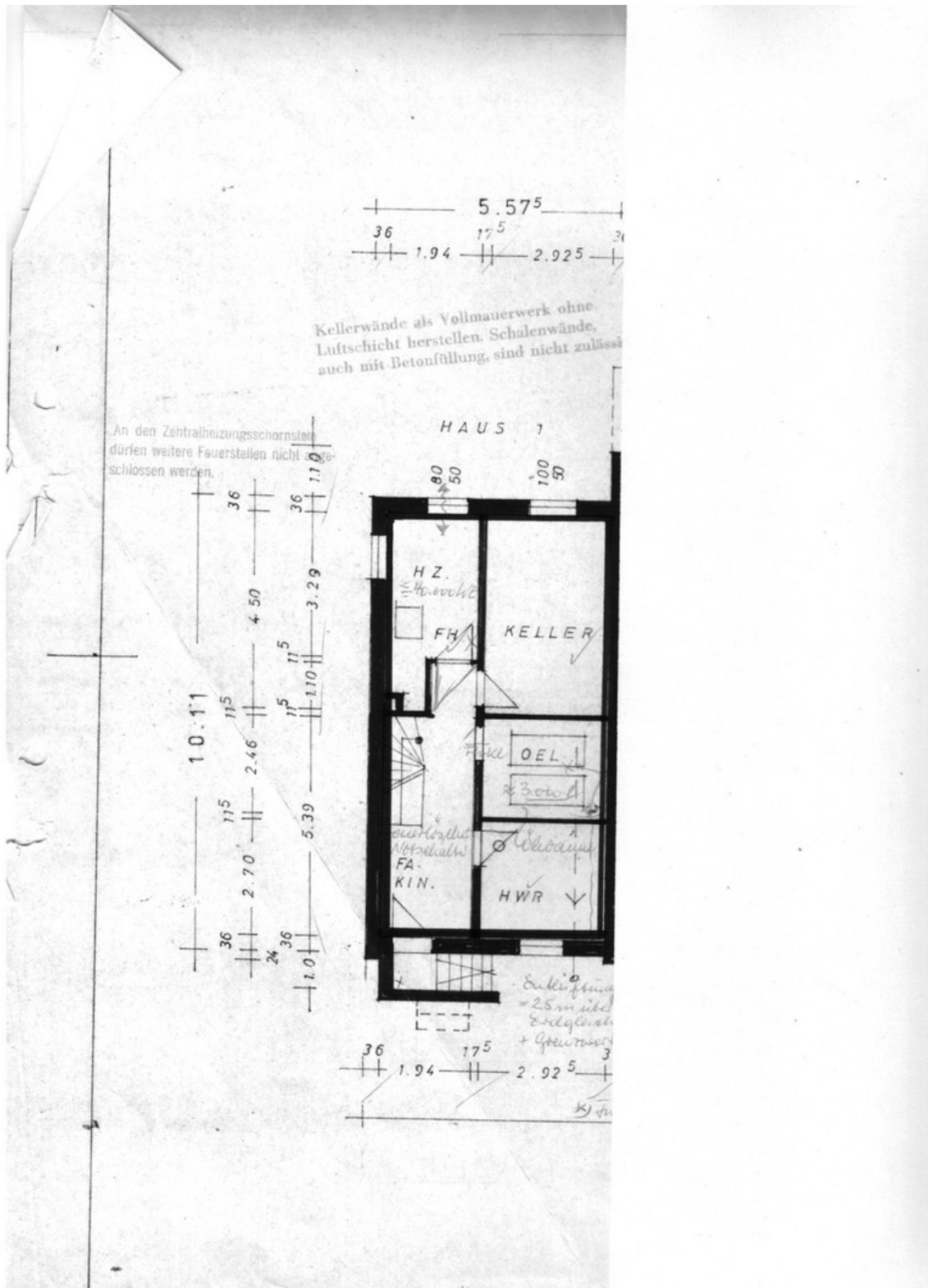
Exposé - Galerie



Exposé - Grundrisse



Exposé - Grundrisse



Exposé - Grundrisse

