

Exposé

Wohnung in Brandenburg an der Havel

**Zentral gelegene, helle 3-Raum Wohnung über 71,67 qm
ab 01.08.2026**



Objekt-Nr. OM-436398

Wohnung

Vermietung: **535 € + NK**

Ansprechpartner:
Stefanie Menke

Fouquéstraße 8
14770 Brandenburg an der Havel
Brandenburg
Deutschland

Baujahr	1900	Mietsicherheit	1.605 €
Etagen	4	Übernahme	sofort
Zimmer	3,00	Zustand	renoviert
Wohnfläche	71,67 m ²	Schlafzimmer	2
Energieträger	Gas	Badezimmer	1
Nebenkosten	100 €	Etage	3. OG
Heizkosten	180 €	Heizung	Zentralheizung

Exposé - Beschreibung

Objektbeschreibung

Zur Vermietung steht eine gut geschnittene 3-Zimmer-Wohnung mit einer Wohnfläche von ca. 71,67 m² in einem gepflegten Mehrfamilienhaus in der Fouquéstraße 8 in 14770 Brandenburg an der Havel.

Die Wohnung befindet sich im 3. Obergeschoss rechts und bietet eine angenehme Raumaufteilung mit drei gut nutzbaren Zimmern, die sich ideal für Paare, kleine Familien oder auch für eine Wohngemeinschaft eignen. Durch die Lage im oberen Geschoss wirkt die Wohnung besonders ruhig und hell.

Das Gebäude stammt ursprünglich aus dem 19. Jahrhundert und wurde in den 1990er Jahren umfassend kernsaniert und modernisiert. Seitdem wurde die Immobilie regelmäßig instand gehalten und gepflegt, sodass sich das Haus heute in einem ordentlichen und stabilen Zustand befindet.

Die Wohnung überzeugt durch eine praktische Grundrissgestaltung, die eine flexible Nutzung der Räume ermöglicht. Große Fenster sorgen für eine angenehme Belichtung der Räume und schaffen eine freundliche Wohnatmosphäre.

Das Mehrfamilienhaus liegt in einem gewachsenen Wohnumfeld mit guter Infrastruktur.

Ausstattung

Fußboden:

Fliesen, Vinyl / PVC

Weitere Ausstattung:

Balkon, Keller

Lage

Die Fouquéstraße befindet sich in einem ruhigen und gewachsenen Wohngebiet von Brandenburg an der Havel. Einkaufsmöglichkeiten, Schulen, Kindergärten sowie öffentliche Verkehrsmittel sind gut erreichbar. Auch Grünflächen und Erholungsmöglichkeiten befinden sich in der näheren Umgebung.

Durch die gute Anbindung an den öffentlichen Nahverkehr sowie die Nähe zur Innenstadt sind sowohl Einkaufsmöglichkeiten als auch Freizeitangebote schnell erreichbar.

Infrastruktur:

Apotheke, Lebensmittel-Discount, Allgemeinmediziner, Kindergarten, Grundschule, Hauptschule, Realschule, Gymnasium, Gesamtschule, Öffentliche Verkehrsmittel

Exposé - Energieausweis

Energieausweistyp	Verbrauchsausweis
Erstellungsdatum	ab 1. Mai 2014
Endenergieverbrauch	145,00 kWh/(m ² a)
Energieeffizienzklasse	E

Exposé - Galerie



Rückwärtige Ansicht

Exposé - Galerie



Wohnungseingang



Flur

Exposé - Galerie



Wohnzimmer



Balkon

Exposé - Galerie



Schlafzimmer



3. Zimmer

Exposé - Galerie



3. Zimmer neben Bad



Küche

Exposé - Galerie

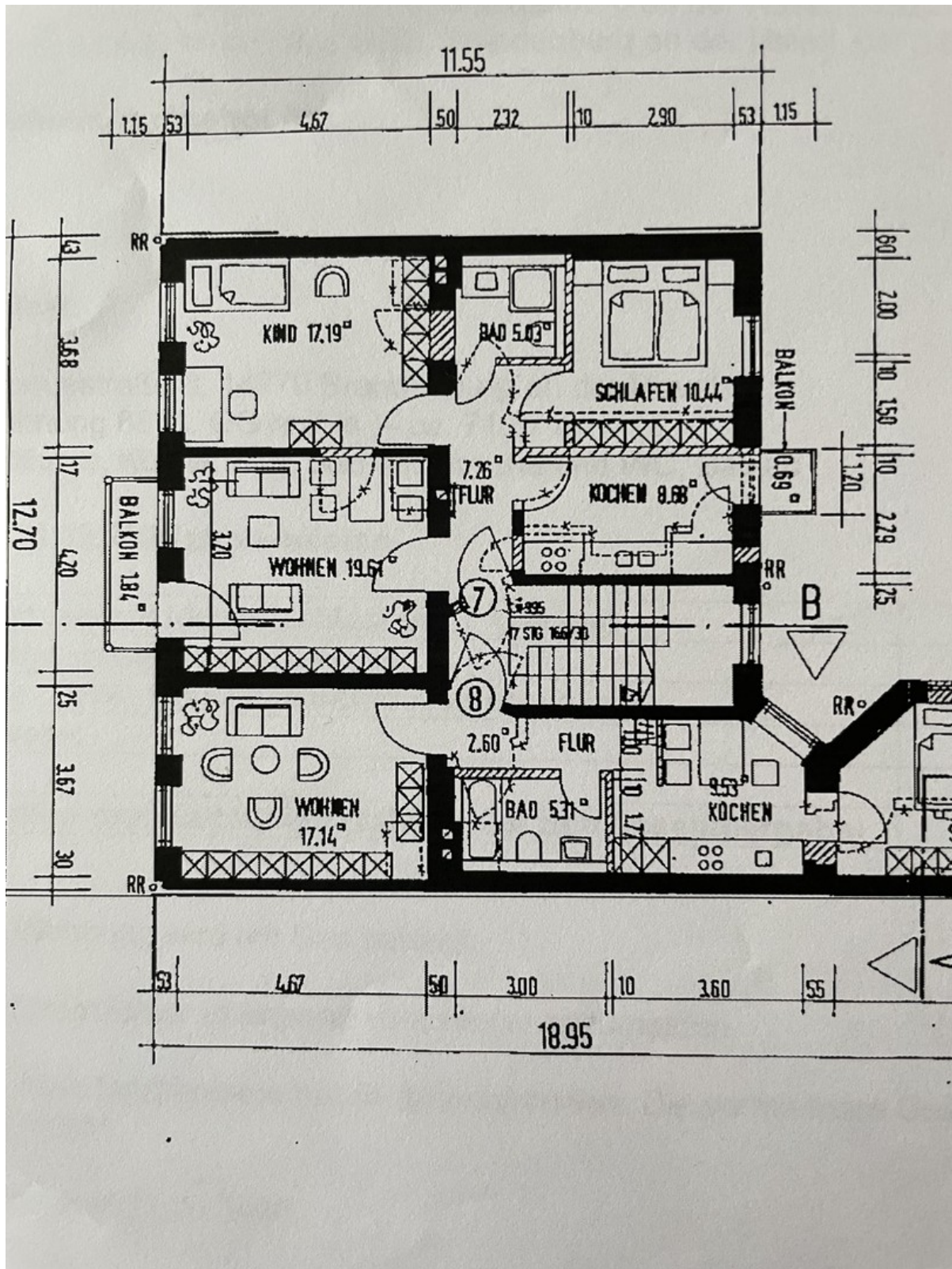


Bad



Verkehrssituation vor dem Haus

Exposé - Grundrisse



Grundriss (hier Whg 7)

Exposé - Grundrisse

