

Exposé

Penthouse in Berlin

Möblierte Penthousewohnung über den Dächern von Berlin-Mitte



Objekt-Nr. OM-436378

Penthouse

Vermietung: **2.800 € + NK**

Ansprechpartner:
Daniel Pannwitz

10117 Berlin
Berlin
Deutschland

Baujahr	2014	Übernahme	sofort
Etagen	6	Zustand	Neuwertig
Zimmer	3,00	Schlafzimmer	2
Wohnfläche	120,00 m ²	Badezimmer	2
Energieträger	Fernwärme	Etage	Höher als 5. OG
Summe Nebenkosten	700 €	Heizung	Fußbodenheizung
Mietsicherheit	8.400 €		

Exposé - Beschreibung

Objektbeschreibung

*** The english version can be found in the Exposé PDF ***

Diese Dachgeschosswohnung im 6. Obergeschoss bietet ruhiges Wohnen im zentralen Bezirk Berlins. Die Wohnung verfügt über zwei Schlafzimmer, zwei voll ausgestattete Badezimmer, einen hellen und groß- zügigen Wohn-, Ess- und Küchenbereich auf 120 m².

Große Fensterflächen in zwei Himmelsrichtungen sorgen für viel Tageslicht. Die private Terrasse gibt einen Blick auf den Außenbereich des Deutschen Theaters, aus dem Küchenfenster fällt der Blick auf den Fernsehturm. Ein Abstellraum, Kellerabteil und Aufzug sind vorhanden. Zur Wohnung besteht ein ebenerdiger Zugang.

Die Wohnung ist vollständig möbliert und sofort bezugsbereit. Mietdauer ab 9 Monate

Kaltmiete: 2.800 €

Warmmiete: 3.500 €

Ausstattung

*** The english version can be found in the Exposé PDF ***

Die Wohnung wird vollständig möbliert angeboten und verfügt über eine komplett ausgestattete Küche, Waschmaschine und Internetanschluss.

Fußboden:

Parkett

Weitere Ausstattung:

Balkon, Terrasse, Keller, Dachterrasse, Aufzug, Vollbad, Duschbad, Einbauküche, Gäste-WC

Lage

*** The english version can be found in the Exposé PDF ***

Das Mehrfamilienhaus befindet sich in einer ruhigen Straße im Regierungsviertel von Berlin-Mitte. Ein kurzer Spaziergang bis zum Ende der Straße führt zur Spree und in den Tiergarten. Zahlreiche Geschäfte und Restaurants befinden sich in unmittelbarer Nähe.

Die Lage bietet außerdem eine Nähe zu vielen kulturellen Einrichtungen: Das Deutsche Theater befindet sich auf der gegenüberliegenden Straßenseite, die zeitgenössische Kunstsammlung Boros Collection ist in 3 Minuten zu Fuß zu erreichen und der Friedrichstadt Palast in 7 Minuten.

Der Berliner Hauptbahnhof sowie der Bahnhof Friedrichstraße sind schnell erreichbar und bieten Anschluss an S-Bahn, U-Bahn, Regional- und Fernverkehr. Mehrere Buslinien verkehren in unmittelbarer Umgebung. Auch für Autofahrer sind die zentralen Verkehrsachsen Berlins gut erreichbar.

Infrastruktur:

Apotheke, Lebensmittel-Discount, Allgemeinmediziner, Kindergarten, Grundschule, Hauptschule, Realschule, Gymnasium, Gesamtschule, Öffentliche Verkehrsmittel

Exposé - Energieausweis

Energieausweistyp	Verbrauchsausweis
Erstellungsdatum	ab 1. Mai 2014
Endenergieverbrauch	82,00 kWh/(m ² a)
Energieeffizienzklasse	C



Exposé - Galerie



Eingangsbereich

Exposé - Galerie



Wohn- und Essbereich mit Küche



Wohn- und Essbereich mit Küche

Exposé - Galerie



Küche



Wohn- und Essbereich mit Küche

Exposé - Galerie



Schlafzimmer II



Schlafzimmer II

Exposé - Galerie



Schlafzimmer II



Schlafzimmer II

Exposé - Galerie



Matratze



Schlafzimmer II

Exposé - Galerie



Schlafzimmer II



Bad II

Exposé - Galerie



Bad II



Abstellzimmer

Exposé - Galerie



Flur + Eingangsbereich



Wohnbereich

Exposé - Galerie



Essbereich und Küche



Wohnbereich

Exposé - Galerie



Wohnbereich



Wohnbereich / Eingangsbereich

Exposé - Galerie



Schlafzimmer I



Schlafzimmer I

Exposé - Galerie



Bad I



Bad I

Exposé - Galerie



Bad I



Flur

Exposé - Galerie



Flur



Küche

Exposé - Galerie



Küche



Küche

Exposé - Galerie



Küche



Küche

Exposé - Galerie

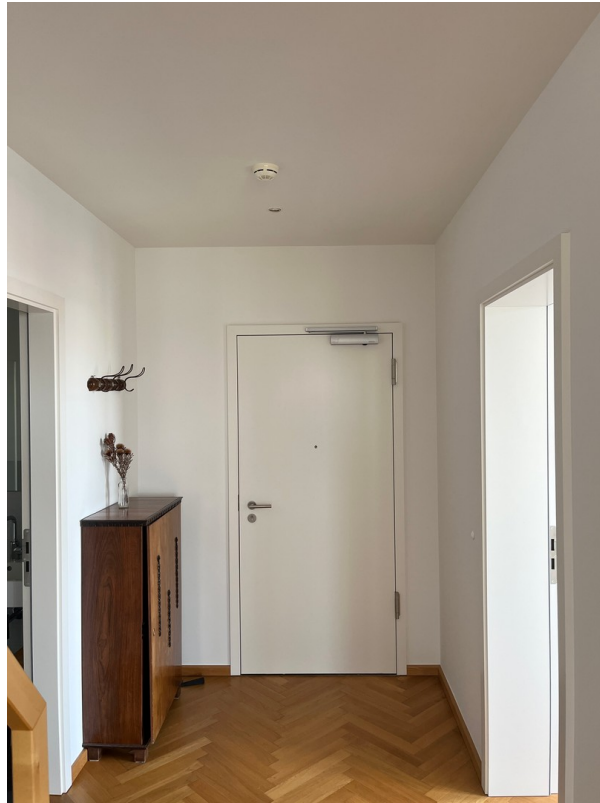


Terrasse



Terrasse

Exposé - Galerie



Eingangsbereich



Treppenhaus

Exposé - Galerie



Hauseingang



Umgebung

Exposé - Galerie



Umgebung



Umgebung

Exposé - Galerie



Umgebung



Umgebung

Exposé - Galerie

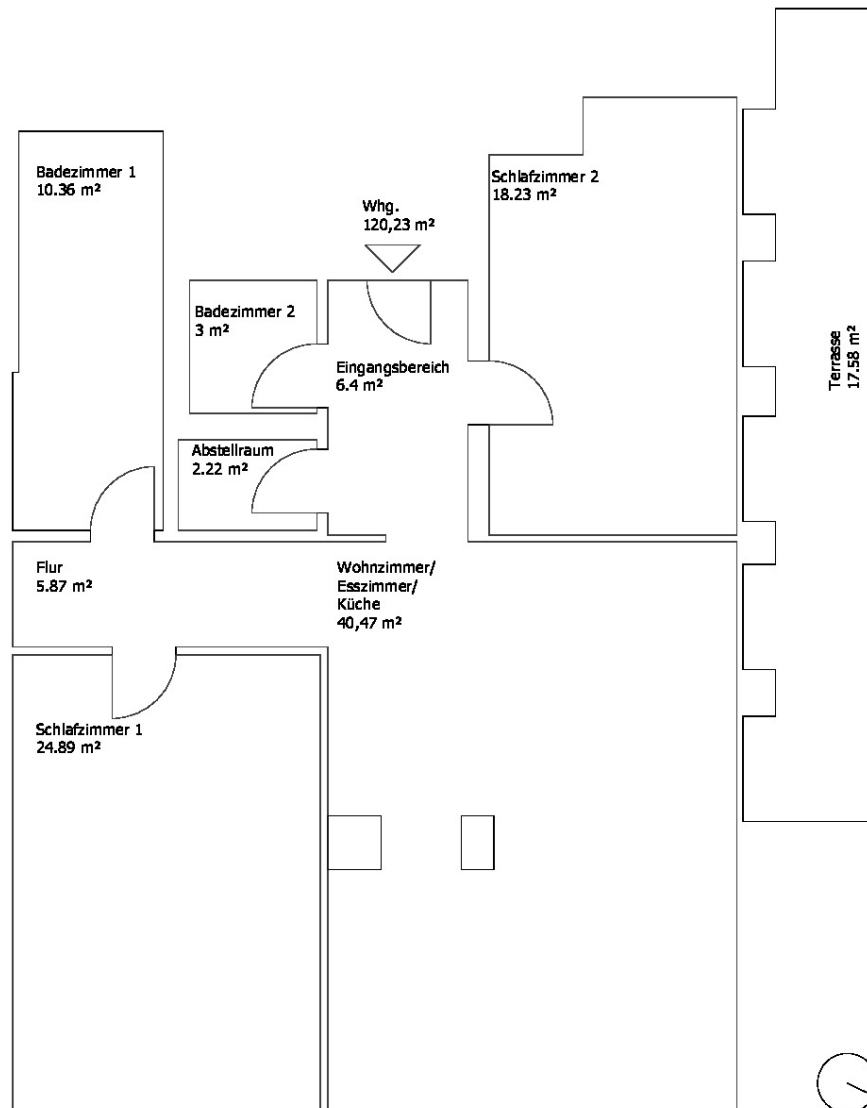


Umgebung



Umgebung

Exposé - Grundrisse



Wohnfläche

Wohnen/Essen/Küche:	40,47 m ²
Schlafzimmer 1:	24,89 m ²
Schlafzimmer 2:	18,23 m ²
Badezimmer 1:	10,36 m ²
Badezimmer 2:	3,00 m ²
Eingangsbereich:	6,40 m ²
Flur:	5,87 m ²
Wohnung innen:	111,44 m ²
Terrasse Grundfläche:	17,58 m ²
Wohnfläche (inkl. 50% Terrasse)	<u>120,23 m²</u>

Exposé - Anhänge

1. Expose Schumannstrasse DE
2. Expose Schumannstrasse ENG

Möblierte Penthousewohnung über den Dächern von Berlin-Mitte



Objektbeschreibung

Attraktive Dachgeschosswohnung mit beeindruckendem Stadtblick. Sowohl das Gebäude als auch die Wohnung wurden nach höchsten Standards errichtet und überzeugen durch hochwertige Oberflächen sowie erstklassige Geräte. Die Wohnung bietet zwei Schlafzimmer, zwei voll ausgestattete Badezimmer, einen hellen und großzügigen Wohn-, Ess- und Küchenbereich mit viel Tageslicht, einen Abstellraum sowie eine private Terrasse.

Das Gebäude liegt in einer ruhigen Straße im Regierungsviertel von Berlin-Mitte. Zahlreiche Geschäfte und Restaurants befinden sich in unmittelbarer Nähe, zudem besteht eine sehr gute Anbindung zwischen den Bahnhöfen Hauptbahnhof und Friedrichstraße. Ein kurzer Spaziergang bis zum Ende der Straße führt zur Spree und in den Tiergarten.

Die Wohnung wird vollständig möbliert angeboten und verfügt über eine komplett ausgestattete Küche, Waschmaschine und Internetanschluss.

Standort: Berlin-Mitte, 10117

Größe: 120 m²

Zimmer: 3

Schlafzimmer: 2

Bäder: 2

Außenbereich: private Terrasse + privater Hof mit Spielplatz

Parken: Tiefgarage angrenzend zusätzlich mietbar

Diverses: Kellerabteil und Fahrstuhl, vollständig möbliert

Etage: 6

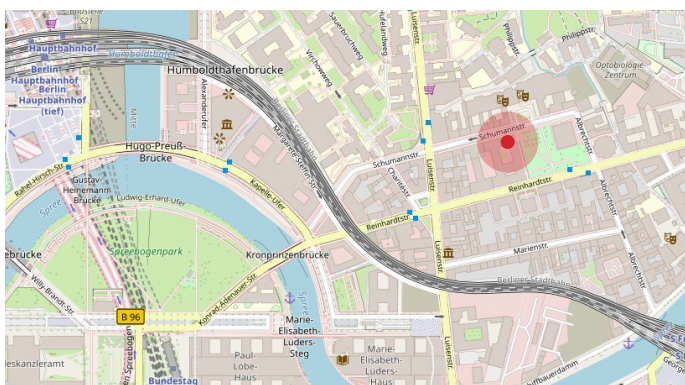
Baujahr: 2014

Monatliche Kaltmiete: 2800,- €

Monatliche Warmmiete: 3500,- €

Verfügbar ab: Sofort

Mietdauer: Ab 9 Monate



Wohn- und Essbereich mit Küche



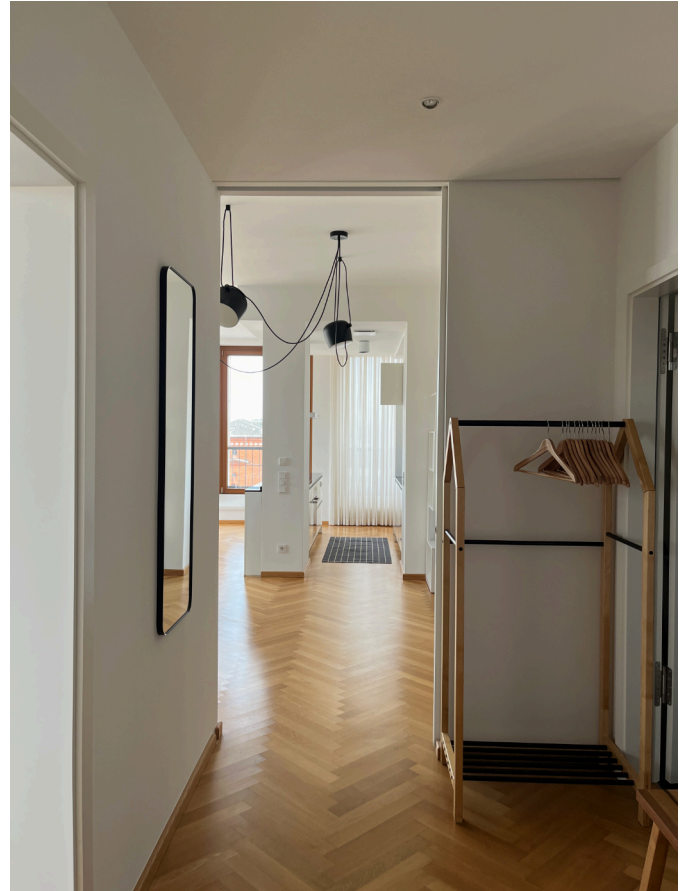
Wohn- und Essbereich mit Küche



Küche



Eingangsbereich



Badezimmer II



Abstellraum



Schlafzimmer I



Badezimmer I

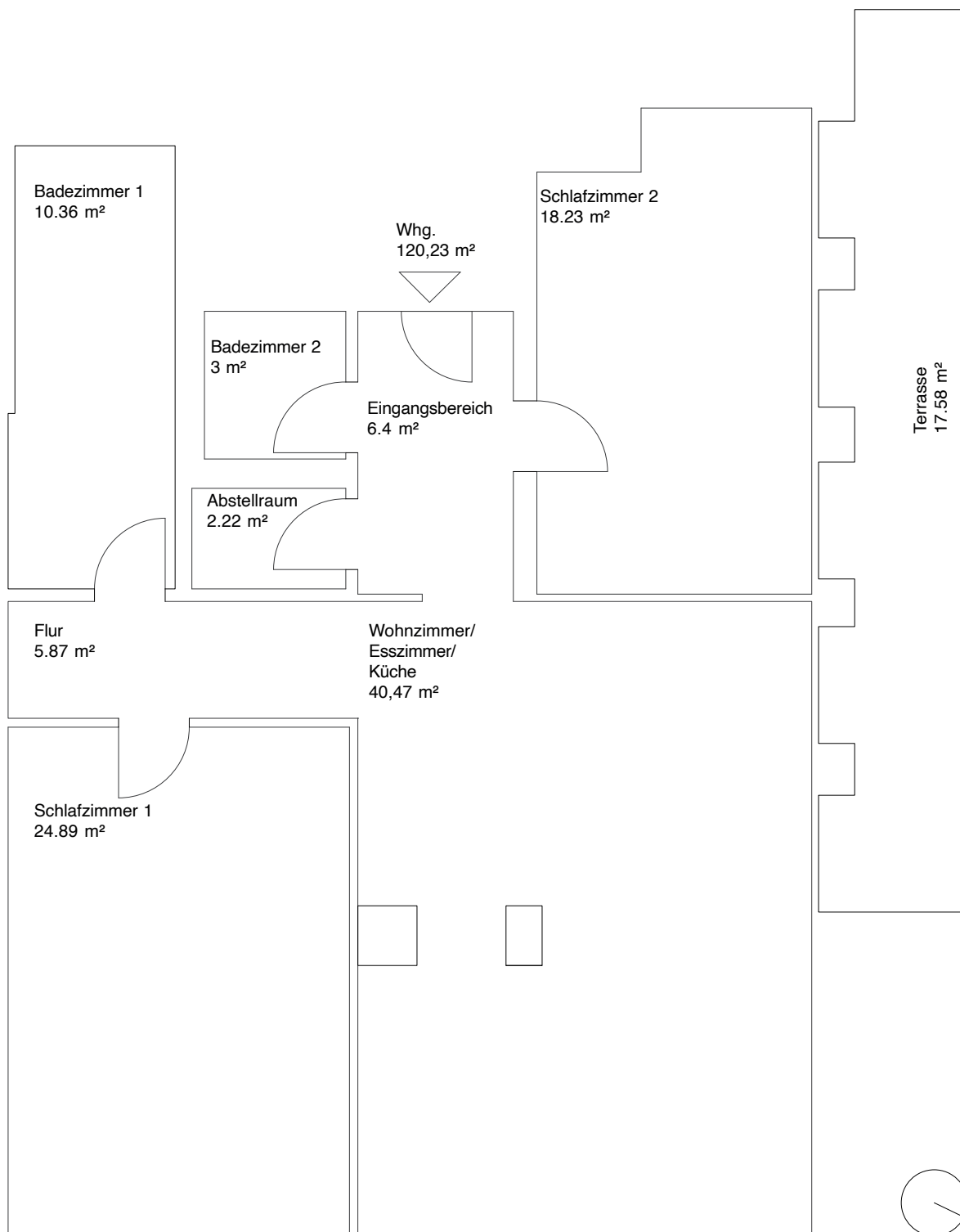


Schlafzimmer II



Terrasse





Wohnfläche

Wohnen/Essen/Küche:	40,47 m ²
Schlafzimmer 1:	24,89 m ²
Schlafzimmer 2:	18,23 m ²
Badezimmer 1:	10,36 m ²
Badezimmer 2:	3,00 m ²
Eingangsbereich:	6,40 m ²
Flur:	5,87 m ²
Wohnung innen:	111,44 m ²

Terrasse Grundfläche:	17,58 m ²
Wohnfläche (inkl. 50% Terrasse)	<u>120,23 m²</u>

Furnished Penthouse Apartment in Berlin-Mitte



Property Description

Attractive top-floor apartment with views of the city. Both the building and the apartment were constructed to the highest standards and impress with high-quality finishes and first-class appliances.

The apartment offers two bedrooms, two fully equipped bathrooms, a bright and spacious living, dining, and kitchen area with plenty of natural light, a storage room, and a private terrace.

The building is located on a quiet street in the government district of Berlin-Mitte. Numerous shops and restaurants are in the immediate vicinity, and there are excellent transport connections between Berlin Central Station and Friedrichstraße station. A short walk to the end of the street leads to the River Spree and the Tiergarten park.

The apartment is fully furnished and includes a fully equipped kitchen, washing machine, and internet connection.

Location: Berlin Mitte, 10117

Size: 120 m²

Rooms: 3

Bedrooms: 2

Bathrooms: 2

Outdoor space: Private terrace + private courtyard with playground

Parking: Underground parking available for rent in the adjacent garage

Additional features: Basement storage unit and elevator, fully furnished

Floor: 6

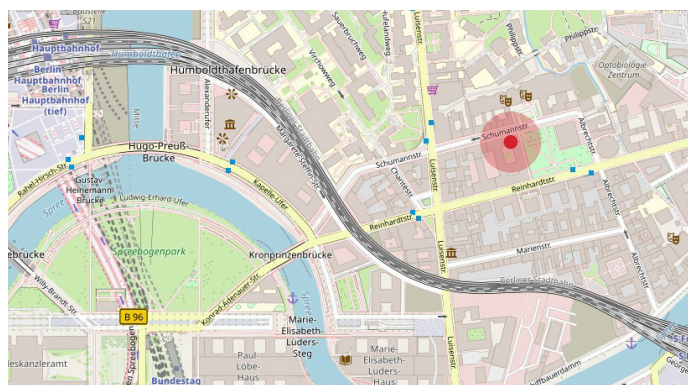
Year built: 2014

Monthly net rent: €2,800

Monthly gross rent: €3,500

Available from: Immediately

Rental period: Minimum 9 months



Living, dining and kitchen area



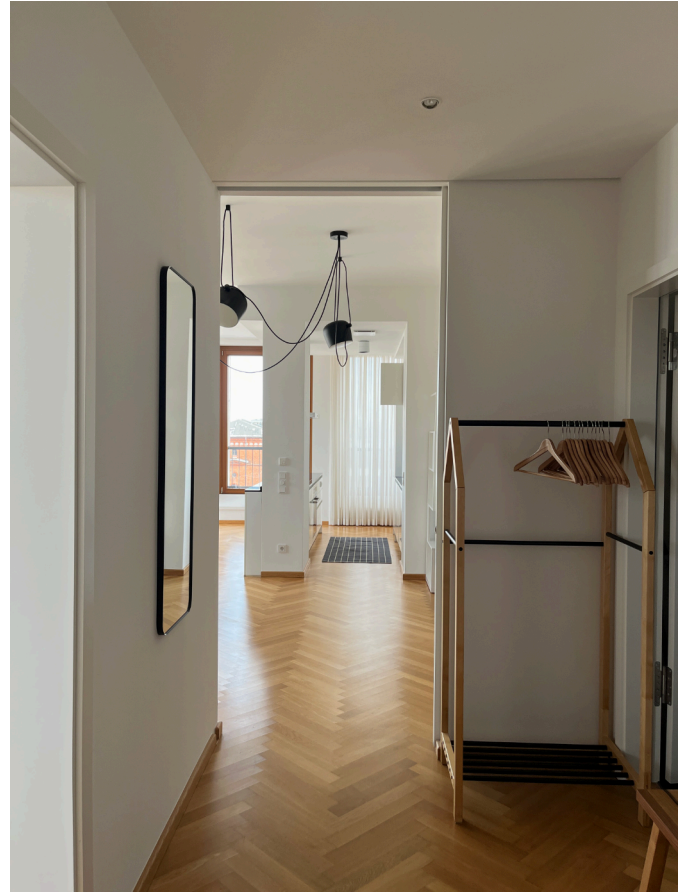
Living, dining and kitchen area



Kitchen



Entry



Bathroom II



Storage room



Bedroom I



Bathroom I

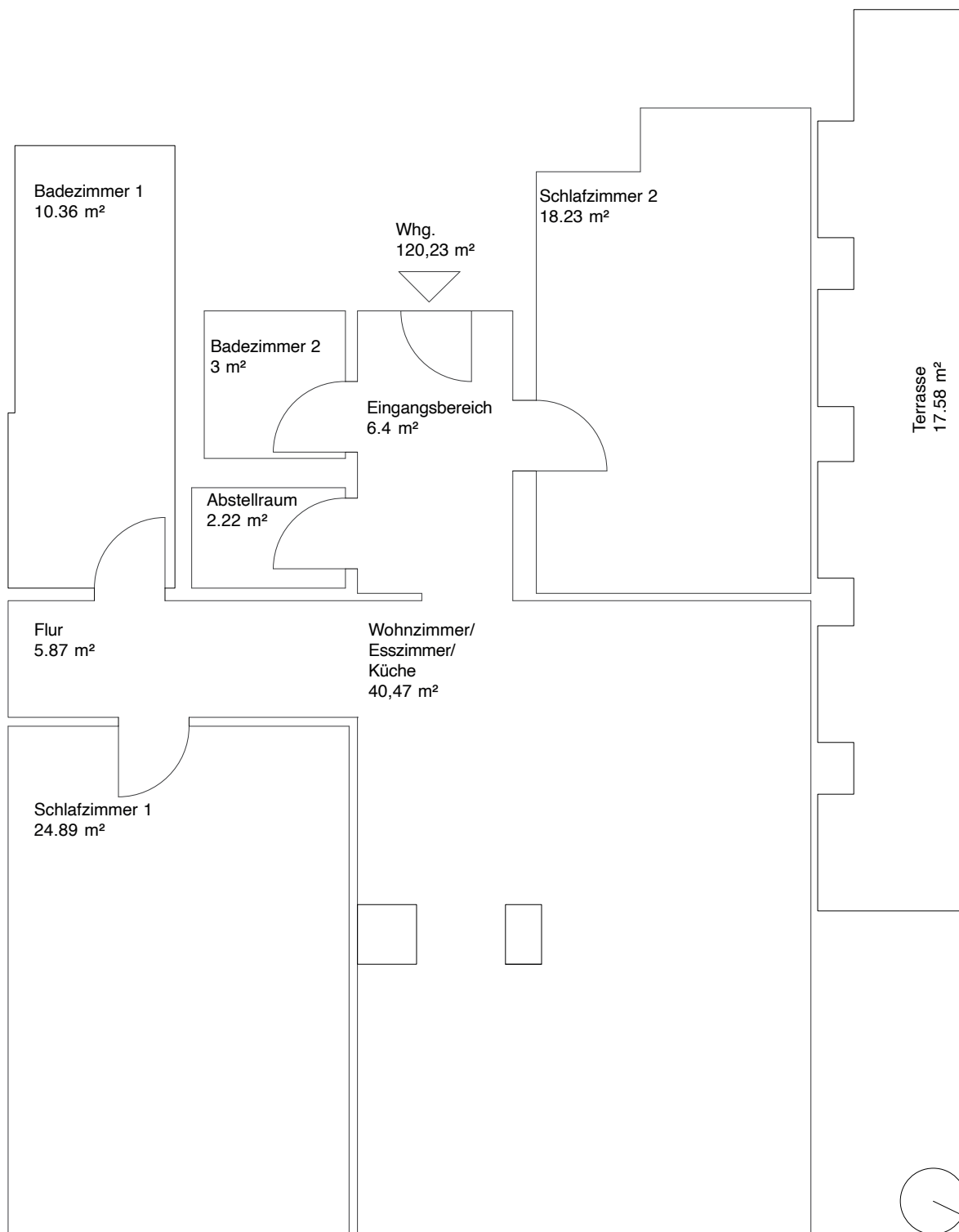


Bedroom II



Terrace





Wohnfläche

Wohnen/Essen/Küche:	40,47 m ²
Schlafzimmer 1:	24,89 m ²
Schlafzimmer 2:	18,23 m ²
Badezimmer 1:	10,36 m ²
Badezimmer 2:	3,00 m ²
Eingangsbereich:	6,40 m ²
Flur:	5,87 m ²
Wohnung innen:	111,44 m ²

Terrasse Grundfläche:	17,58 m ²
Wohnfläche (inkl. 50% Terrasse)	<u>120,23 m²</u>