

Exposé

Doppelhaushälfte in Hönow

Sanierte DHH mit 187m² Nutzfläche inkl. ausgebautem Souterrain



Objekt-Nr. OM-436285

Doppelhaushälfte

Vermietung: **2.560 € + NK**

Ansprechpartner:
Herr Müsebeck

Seestr. 13a
15366 Hönow
Brandenburg
Deutschland

Baujahr	1996	Übernahme	ab Datum
Grundstücksfläche	325,00 m ²	Übernahmedatum	15.05.2026
Etagen	3	Zustand	Erstbez. n. Sanier.
Zimmer	4,00	Schlafzimmer	3
Wohnfläche	135,00 m ²	Badezimmer	2
Nutzfläche	52,00 m ²	Carports	1
Energieträger	Gas	Stellplätze	1
Nebenkosten	100 €	Heizung	Zentralheizung
Mietsicherheit	7.680 €		

Exposé - Beschreibung

Objektbeschreibung

Die DHH befindet sich momentan noch in den letzten Schritten der Sanierung. Besichtigungen sind selbstverständlich dennoch möglich!

Die Doppelhaushälfte überzeugt durch eine großzügige Raumaufteilung auf ca. 135m² Wohnfläche sowie zusätzlichem Platzpotenzial von 52m² im ausgebauten Souterrain. Es handelt sich um einen Erstbezug nach Sanierung.

Die Eckdaten zur Immobilie:

Erdgeschoss:

- Großzügiges Wohnzimmer mit stufenlosem Zugang zum Garten.
- Moderne Einbauküche: Ausgestattet mit hochwertigen Geräten, inklusive Induktionsherd (Air-Fryer-Funktion) und Spülmaschine. Ebenfalls Zugang zum Garten.
- Flurbereich mit modernem Gäste-Bad und praktischer Abstellkammer.
- Komfort & Einbruchschutz: Alle Fenster im EG verfügen über elektrische Rollläden.

Obergeschoss – Privatsphäre und Komfort:

- 3 helle Zimmer: Zwei Räume bieten direkten Zugang zum Balkon.
- Hauptbad: Modern gestaltet mit Dusche und Badewanne sowie Zugang zu einem zweiten Balkon.
- Zusätzliche Abstellkammer für optimalen Stauraum.

Souterrain – Flexibel nutzbar:

- Zwei Räume sind wohnlich ausgebaut und beheizt.
- Ideal nutzbar als Home-Office, Hobbybereich, Fitnessstudio oder für Gäste.

Außenanlage:

- Das ca. 325m² große Grundstück bietet einen Garten mit Südausrichtung für sonnige Sommertage zur alleinigen Nutzung.

Ausstattung

Fußboden:

Fliesen, Vinyl / PVC

Weitere Ausstattung:

Balkon, Terrasse, Garten, Keller, Vollbad, Duschbad, Einbauküche, Gäste-WC

Sonstiges

Der Mieter schließt Verträge über Strom, Gas und Wasser direkt mit dem gewünschten Versorger ab.

Lage

Die Immobilie befindet sich in der Seestraße in Hönow (Gemeinde Hoppegarten), einer gewachsenen und sehr ruhigen Wohngegend direkt am nordöstlichen Stadtrand von Berlin. Die Lage zeichnet sich durch die unmittelbare Nähe zur Natur und gleichzeitig hervorragende urbane Anbindung aus.

Natur und Freizeit:

In nur wenigen Schritten erreichen Sie das Ufer des Retsees sowie den angrenzenden Haussee. Die grüne Umgebung mit dem Hönower Wald („Herrendike“) bietet ideale Bedingungen für Spaziergänge, Sport und Erholung im Freien.

Verkehrsanbindung:

- ÖPNV: Der U-Bahnhof Hönow (U5) ist schnell erreichbar (ca. 1,5–2 km). Von dort aus besteht eine direkte und bequeme Verbindung ohne Umsteigen bis zum Alexanderplatz und durch die Berliner City.
- PKW: Über die nahegelegene Landsberger Chaussee gelangen Sie zügig auf die Berliner Allee oder die Autobahn A10 (Berliner Ring), was die Lage auch für Pendler äußerst attraktiv macht.

Infrastruktur und Versorgung:

- Einkaufen: Die HEP Hönow Einkaufspassagen sowie diverse Supermärkte (u. a. EDEKA, REWE, Kaufland und Lidl) befinden sich im nahen Umkreis und decken den täglichen Bedarf umfassend ab.
- Bildung & Gesundheit: Kitas (z. B. Kita „Schatztruhe“ oder „Gänseblümchen“), die Gebrüder-Grimm-Grundschule sowie verschiedene Arztpraxen sind im Ort ansässig und meist in wenigen Minuten erreichbar.

Zusammenfassend bietet die Seestraße eine hohe Lebensqualität für alle, die eine ruhige, wassernahe Wohnlage suchen, ohne auf die Vorzüge der Großstadtnähe verzichten zu wollen.

Infrastruktur:

Apotheke, Lebensmittel-Discount, Allgemeinmediziner, Kindergarten, Grundschule, Gymnasium, Gesamtschule, Öffentliche Verkehrsmittel

Exposé - Energieausweis

Energieausweistyp	Verbrauchsausweis
Erstellungsdatum	ab 1. Mai 2014
Endenergieverbrauch	97,00 kWh/(m ² a)
Energieeffizienzklasse	C



Exposé - Galerie



Exposé - Galerie



Exposé - Galerie



Exposé - Galerie



Exposé - Grundrisse



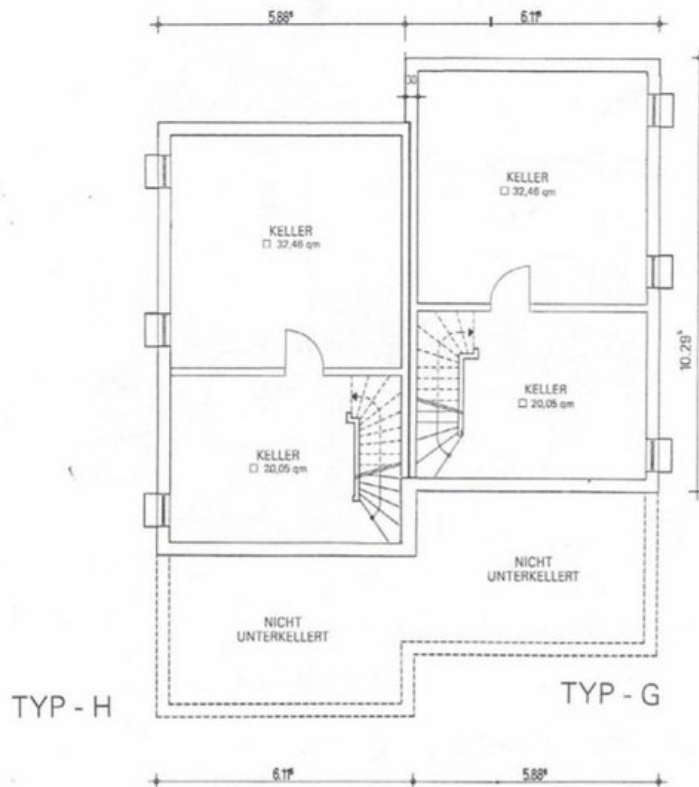
Haus-Typ G/H

Schnitt
Seiten-
Ansicht

TYP G/H



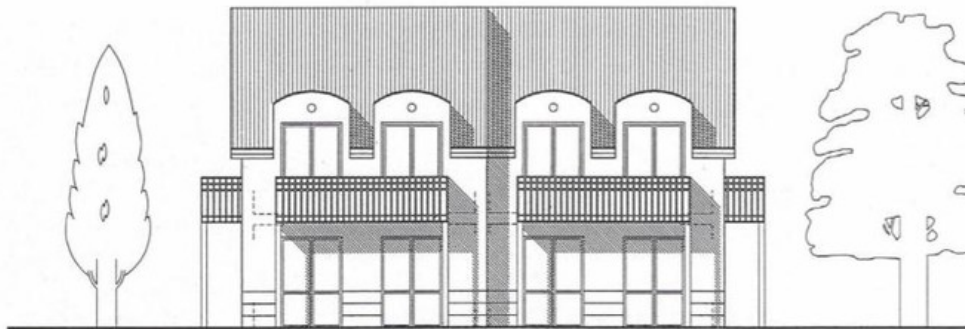
TYP - G



Exposé - Grundrisse



Doppelhäuser - Typ G/H



TYP - G

TYP - H

Straßen-
Ansicht

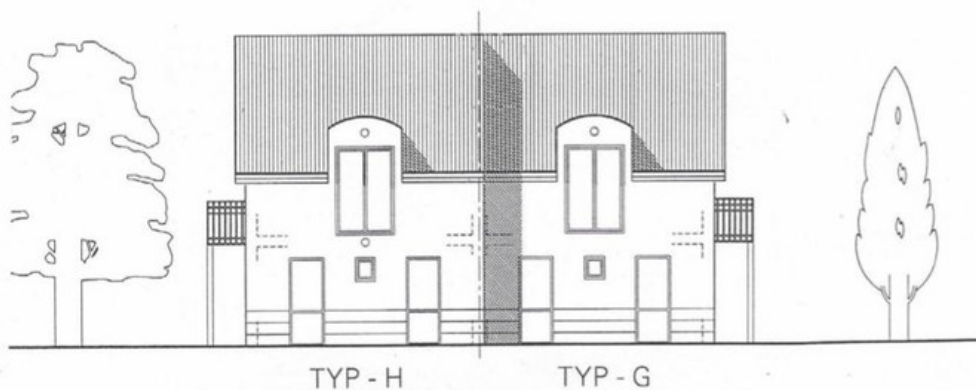
TYP G/H



Erdgeschoß

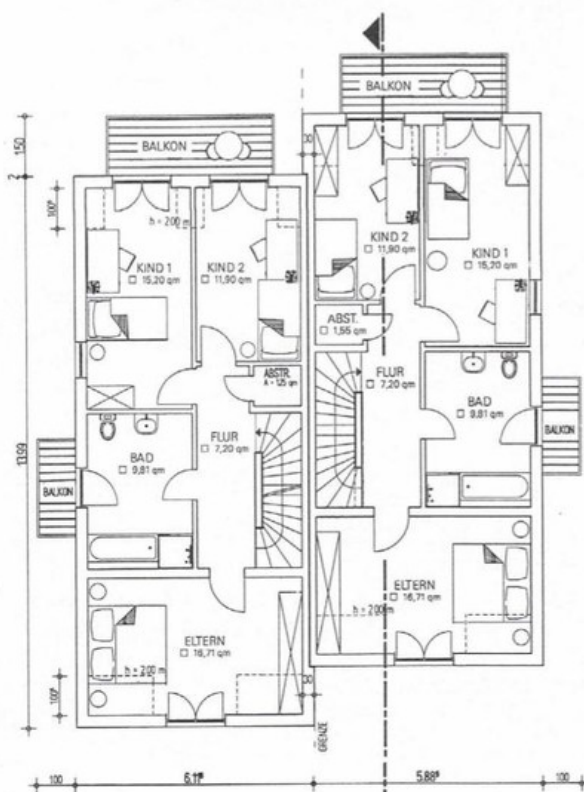
Exposé - Grundrisse

Grundrisse und Ansichten



Garten-
Ansicht

TYP G/H



Dachgeschoß