

Exposé

Maisonette in Hausen

Exklusive Ferienwohnung / Wohnung im Dreiländereck - Südschwarzwald zu verkaufen



Objekt-Nr. OM-436032

Maisonette

Verkauf: **395.000 €**

79688 Hausen
Baden-Württemberg
Deutschland

Baujahr	1985	Übernahme	Nach Vereinbarung
Etagen	2	Zustand	Erstbez. n. Sanier.
Zimmer	3,50	Schlafzimmer	1
Wohnfläche	125,00 m ²	Badezimmer	2
Energieträger	Gas	Etage	2. OG
Hausgeld mtl.	200 €	Heizung	Zentralheizung

Exposé - Beschreibung

Objektbeschreibung

Diese wunderschöne Maisonette Wohnung besticht durch Ihre besonders hochwertige Ausstattung. Granitboden in Kombination mit Teppichboden. Eine schöne neue weiße Lackküche mit großem Kühlschrank incl Eiskwürfelbereiter gehören mit zur Ausstattung und sind im Kaufpreis inkludiert.

Vom großzügigen Wohnzimmer gelangt man über eine kleine Treppe (siehe Fotos) auf eine Galerie, die z.B. auch als Büro verwendet werden kann. Ebenso sind ein großer Westbalkon mit ca 25 m², sowie ein kleinerer Ostbalkon ca. 10 m² vorhanden. Ein großer Kellerraum mit ca 12 m²

runden das Angebot ab.

Ausstattung

Die extravagante moderne Wohnung hat 2 große Einbauschränke mit viel Stauraum. In dem Teil für Putzmittel befindet sich bereits ein Anschluß für Ihren kabellosen Staubsauger. Vom Schlafzimmer aus, mit begehbarem Schrank, gelangen Sie in eines der neu ausgebauten Badezimmer mit ebenerdiger Dusche sowie Anschluss z. B.für eine Waschmaschine und einen Trockner. Das zweite kuschelige Badezimmer daneben verfügt über ein neues WC und Waschbecken sowie eine Duschbadewanne. Vom Schlafzimmer aus führt eine schräge Holzterrasse nach oben in einen weiteren ausgebauten Dachgiebel mit Fenstern.

Fußboden:

Teppichboden, Fliesen, Sonstiges (s. Text)

Weitere Ausstattung:

Balkon, Terrasse, Keller, Dachterrasse, Vollbad, Duschbad, Einbauküche

Sonstiges

Die geschmackvolle, großzügige Wohnung wurde letztes Jahr vom 1. Stockwerk komplett saniert. Eine Vermietung hat nie stattgefunden.

Im gesamten Hebdorf Hausen beträgt die Geschwindigkeit 30 KmH so gibt es auch kein Problem Ihren PKW direkt an der Straße der Ferienwohnung zu parken.

Bei weiteren Fragen dürfen Sie sich gerne tel. oder per E mail an mich wenden.

Lage

Hausen ist ein kleiner Ort im sog. Wiesental und dennoch mit allen Verkehrsmitteln sehr gut vernetzt. Der Flughafen Euroairport Basel Muhlhouse ist in ca 45 Min. zu erreichen. Ebenso in 75 Min. erreichen Sie den Flughafen Zürich. Mit der S - Bahn gelangen Sie direkt an den Verteilerbahnhof Basel, von dort aus führen Zuglinien in die Schweiz, nach Frankreich, Italien und natürlich auch nach Deutschland und weiter.

Die Wohnung ist als Ferienwohnung perfekt für Städter, die eine Auszeit in einer wunderschönen und trotzdem zentralen Lage verbringen wollen.

Der Schwarzwald ist bekannt für seine vielseitigen Freizeitaktivitäten . In nächster Nähe können sie Golfen, Wandern oder Skifahren. Schöne Städte wie Freiburg, Zürich u.v.m. erreichen Sie innerhalb 1 Stunde.

Infrastruktur:

Apotheke, Lebensmittel-Discount, Allgemeinmediziner, Kindergarten, Grundschule, Hauptschule, Realschule, Gymnasium, Öffentliche Verkehrsmittel

Exposé - Energieausweis

Energieausweistyp	Verbrauchsausweis
Erstellungsdatum	ab 1. Mai 2014
Endenergieverbrauch	114,00 kWh/(m ² a)
Energieeffizienzklasse	C

Exposé - Galerie



Wohnzimmer

Exposé - Galerie



Wohnzimmer



Treppe zur Galerie

Exposé - Galerie



Galerie



Küche

Exposé - Galerie



Wohnzimmer mit Balkon



Exposé - Galerie



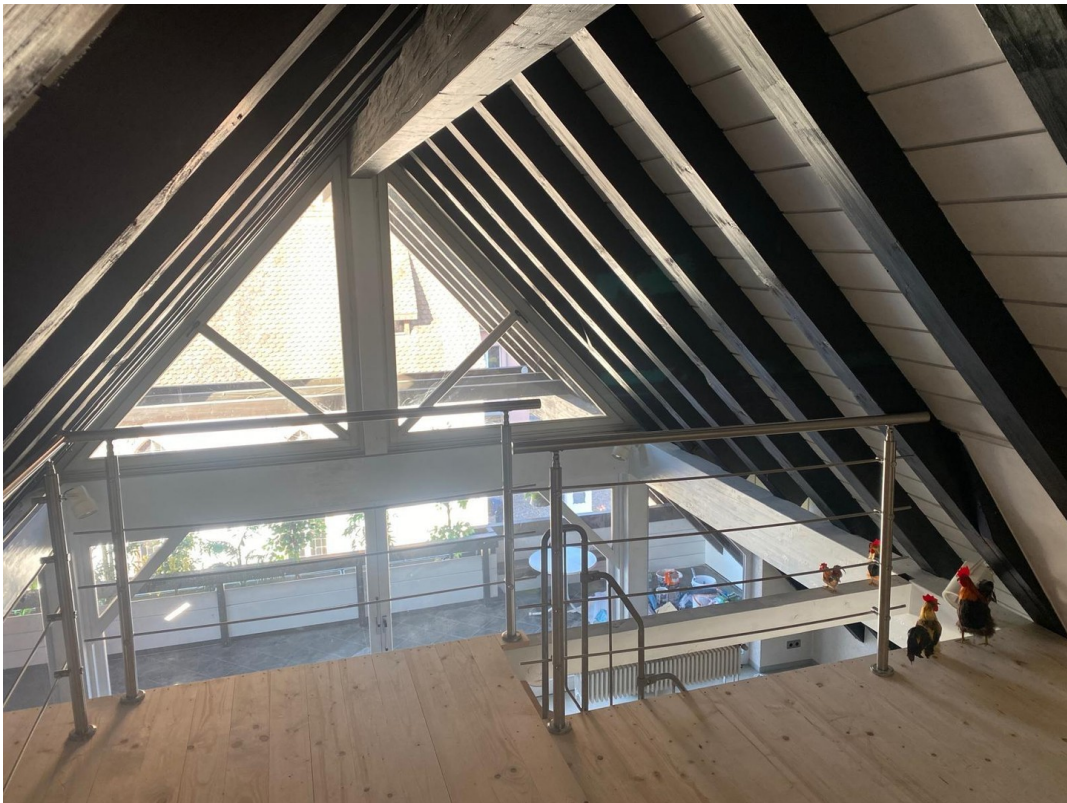
Exposé - Galerie



Exposé - Galerie



Galerie



Galerie

Exposé - Galerie



Schlafzimmer

Exposé - Galerie



Schlafzimmer

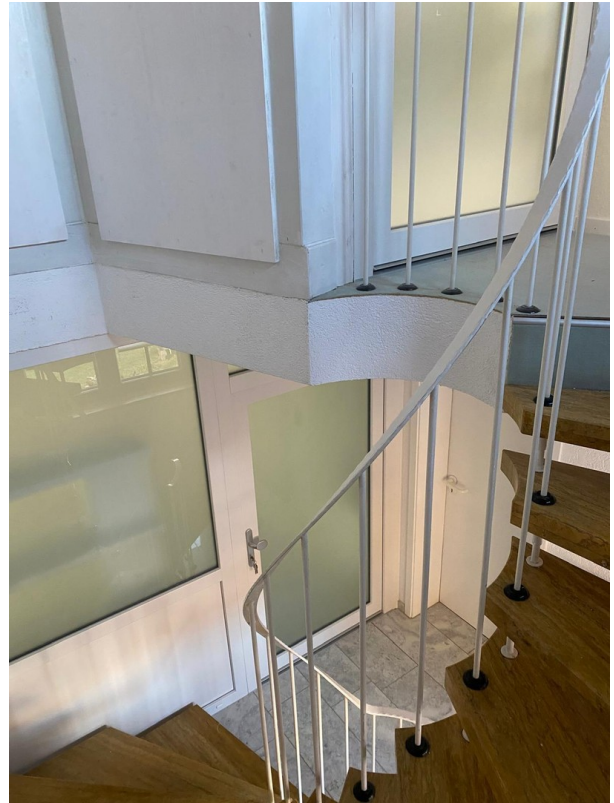


Bad mit Dusche

Exposé - Galerie



Exposé - Galerie



Aufgang Treppenhaus



Schlafzimmer

Exposé - Galerie



Exposé - Galerie



Bad mit WC und Badewanne

Exposé - Galerie



Keller