

Exposé

Doppelhaushälfte in Mömbris

Doppelhaushälfte Massivbau mit Garten



Objekt-Nr. OM-435935

Doppelhaushälfte

Verkauf: **655.000 €**

Ansprechpartner:
Cornelia

63776 Mömbris
Bayern
Deutschland

Baujahr	2014	Übernahme	Nach Vereinbarung
Grundstücksfläche	561,00 m ²	Zustand	gepflegt
Etagen	2	Schlafzimmer	2
Zimmer	5,00	Badezimmer	2
Wohnfläche	151,00 m ²	Garagen	2
Nutzfläche	260,00 m ²	Stellplätze	4
Energieträger	Strom	Heizung	Fußbodenheizung

Exposé - Beschreibung

Objektbeschreibung

Doppelhaushälfte mit 4 Stellplätze

Das Haus befindet sich an einem Hang am Ende einer Straße.

Es gibt eine große Treppe die von beiden Parteien benutzt wird ,dann noch eine Treppe zum Haupteingang.

Von der Straße führt eine Treppe hoch zur Terasse.

Doppelgarage ,wobei sich in der einen Garage ein Grube befindet, ideal wenn man selbst am Auto Reparaturen vornimmt

über der Doppelgarage eine Terasse

Der Keller ist ausgebaut mit einem Schlafzimmer, Küche, Wohnraum 1 Bad mit begehrter Dusche

Die Hauptwohnung hat eine Einbauküche, offenes Wohn, Esszimmer, Abstellraum, Gäste WC

Im oberen Stock befindet sich auch ein Bad mit begehrter Dusche, Schlafzimmer, Kinderzimmer, ein Kleines Büro Zimmer.

Ausstattung

Einbauküche

Granit Treppe nach unten und oben

Granit Fensterbänke

Vor 2 Jahren wurde die Haupttreppe vom Steinmetz erneuert

Fußboden:

Fliesen

Weitere Ausstattung:

Terasse, Garten, Einbauküche, Gäste-WC

Sonstiges

Energieausweis vorhanden !!!

Lage

Schimborn liegt links und rechts des Flusses Kahl im mittleren Kahlgrund, zwischen Mömbris und Kaltenberg an der Staatsstraße 2305. Durch den Ort verlaufen der Degen-Weg, der Fränkische Marienweg und der Kahlal-Spessart-Radweg. Der topographisch höchste Punkt der Dorfgemarkung befindet sich am Glasberg, westlich des Ortes mit 318 m ü.

NN 5 (Lage), der niedrigste liegt an der Mündung des Reichenbaches in die Kahl auf 169 m ü. NN.

Schimborn stellt gewissermaßen das Tor zum Kahlgrund dar, da jeder, der von der Ausfahrt 61 (Hösbach) der A 3 kommt, unweigerlich Schimborn berührt, gleich, welche Richtung er danach einschlägt.

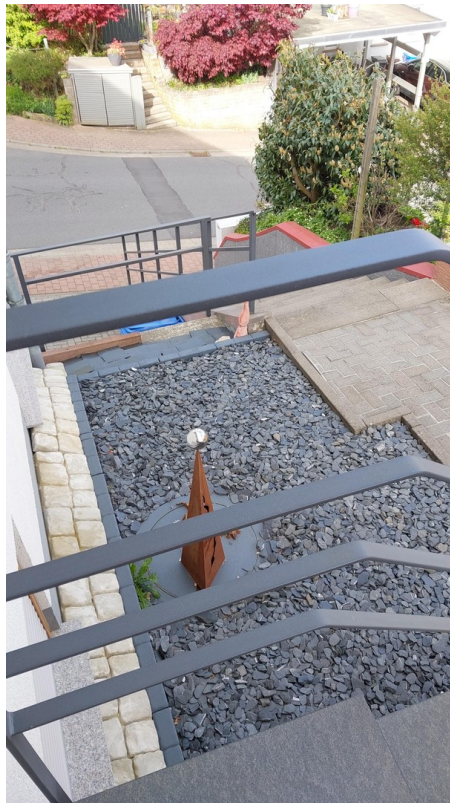
Infrastruktur:

Apotheke, Lebensmittel-Discount, Allgemeinmediziner, Grundschule, Hauptschule, Öffentliche Verkehrsmittel

Exposé - Galerie



Exposé - Galerie



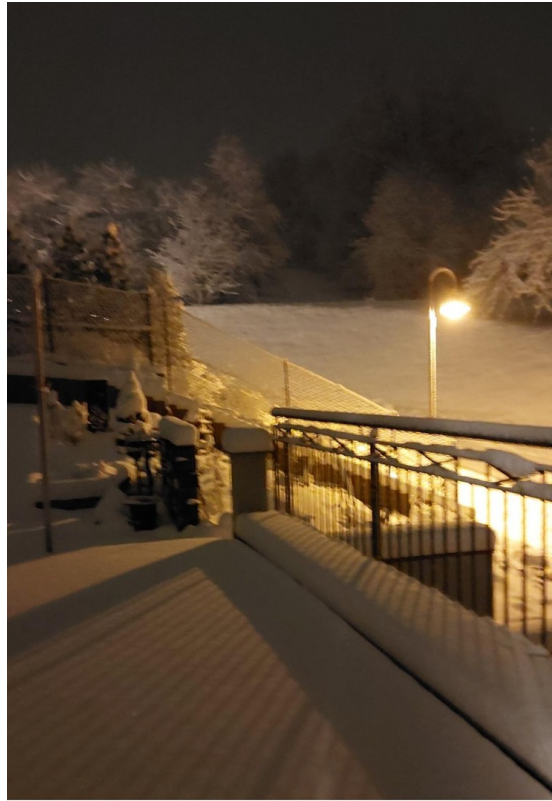
Exposé - Galerie



Exposé - Galerie



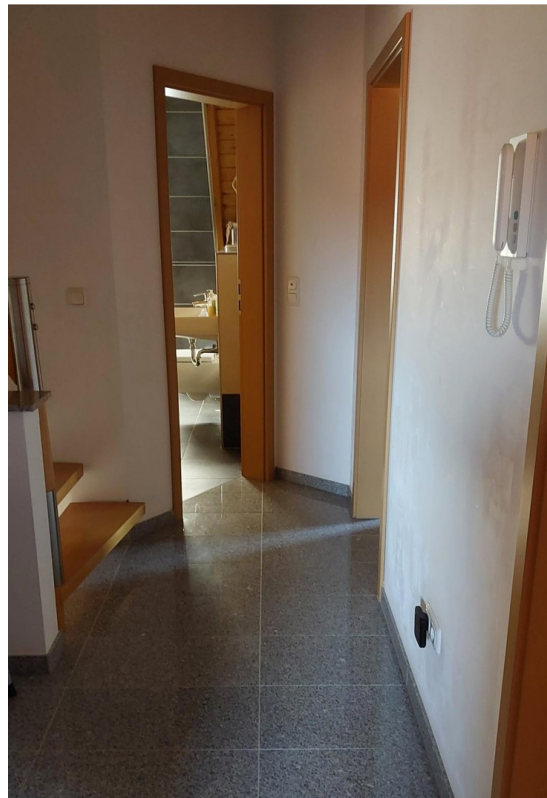
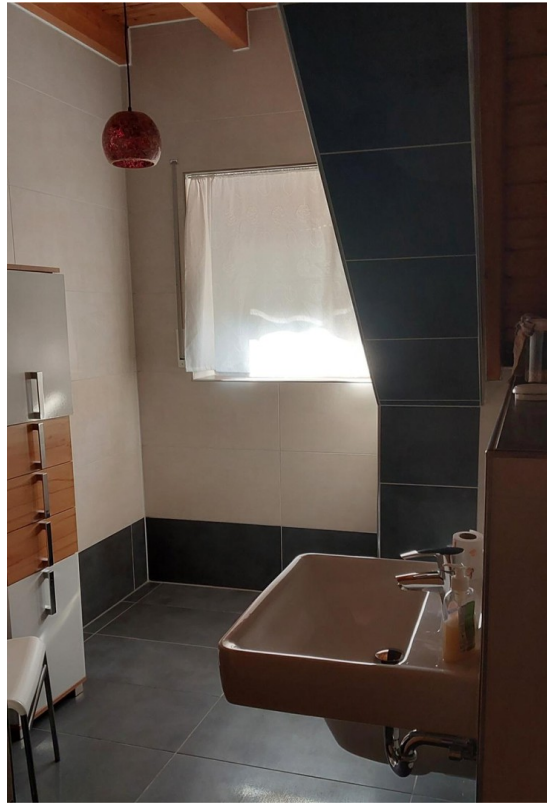
Exposé - Galerie



Exposé - Galerie



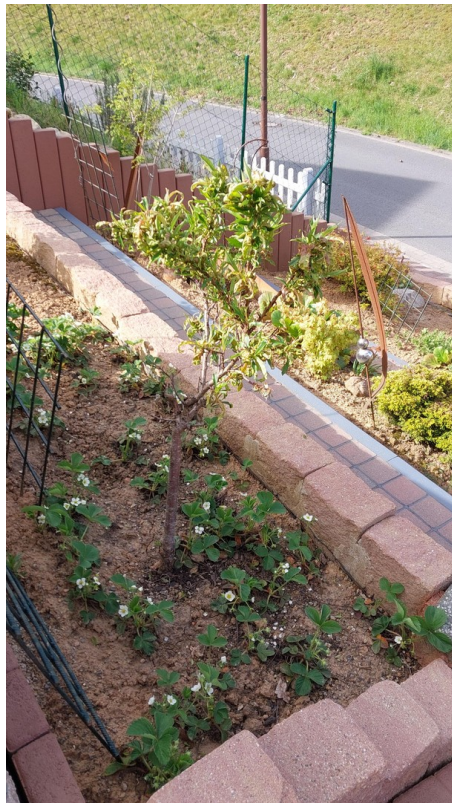
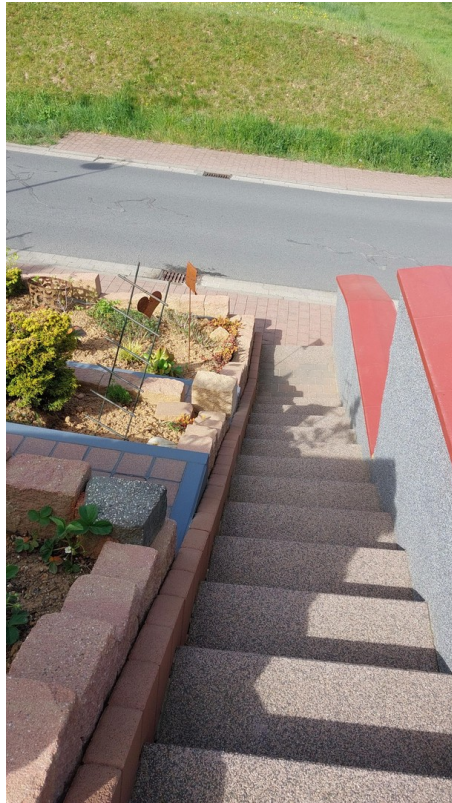
Exposé - Galerie



Exposé - Galerie



Exposé - Galerie



Exposé - Galerie



Exposé - Galerie

