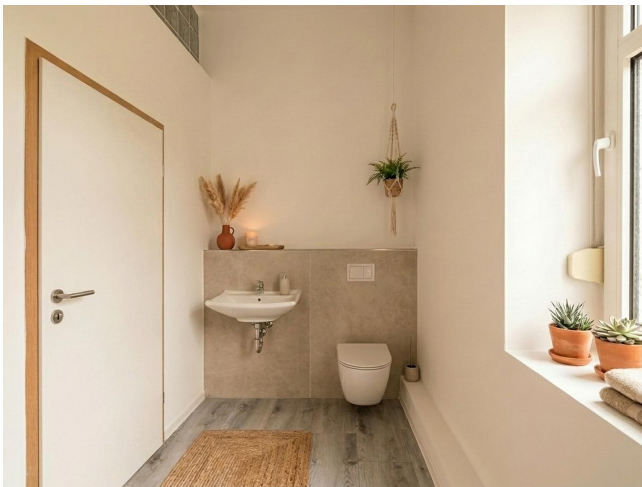


Exposé

Erdgeschosswohnung in Essen

Großzügige Erdgeschosswohnung mit Terrasse ideal für Familien oder WG



Objekt-Nr. **OM-435823**

Erdgeschosswohnung

Vermietung: **900 € + NK**

45307 Essen
Nordrhein-Westfalen
Deutschland

Baujahr	1904	Mietsicherheit	2.610 €
Etagen	2	Übernahme	sofort
Zimmer	3,00	Zustand	Erstbez. n. Sanier.
Wohnfläche	90,00 m ²	Schlafzimmer	2
Energieträger	Gas	Badezimmer	1
Nebenkosten	150 €	Etage	Erdgeschoss
Heizkosten	100 €	Stellplätze	5
Summe Nebenkosten	250 €	Heizung	Zentralheizung

Exposé - Beschreibung

Objektbeschreibung

Diese großzügige 3-Zimmer-Wohnung befindet sich im Erdgeschoss eines gepflegten Mehrfamilienhauses in ruhiger Lage von Essen-Kray.

Die Wohnung bietet mit ca. 90 m² Wohnfläche viel Platz und überzeugt durch einen praktischen Grundriss sowie helle Räume. Besonders attraktiv ist die Terrasse, die zusätzlichen Wohnkomfort bietet und zum Entspannen im Freien einlädt.

Durch die Lage im Erdgeschoss eignet sich die Wohnung ideal für Paare, eine kleine Familie und WG, die Wert auf komfortables Wohnen und eine angenehme Wohnatmosphäre legen.

Ausstattung

- ca. 90 m² Wohnfläche
- 3 Zimmer
- Erdgeschoss
- Terrasse
- praktische Raumaufteilung
- gepflegtes Mehrfamilienhaus
- ruhige Hausgemeinschaft

Fußboden:

Laminat, Vinyl / PVC

Weitere Ausstattung:

Terrasse

Sonstiges

Bitte senden Sie bei Interesse eine kurze Vorstellung mit folgenden Angaben:

- Anzahl der einziehenden Personen
- berufliche Situation (Jobcenter nicht möglich)
- gewünschter Einzugstermin
- Telefonnummer

Nur vollständige Anfragen können berücksichtigt werden.

Lage

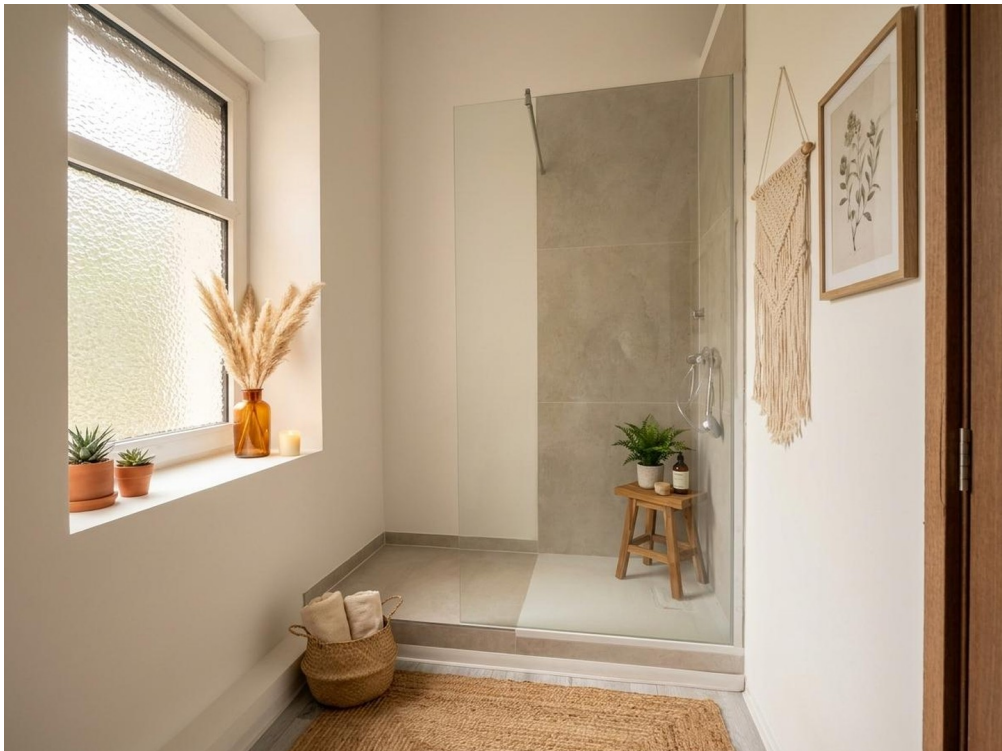
Die Wohnung befindet sich in Essen-Kray, einem gewachsenen Stadtteil mit guter Infrastruktur.

Einkaufsmöglichkeiten, Ärzte, Schulen sowie öffentliche Verkehrsmittel sind in wenigen Minuten erreichbar. Auch die Anbindung an die umliegenden Stadtteile und das Essener Stadtzentrum ist gut.

Infrastruktur:

Apotheke, Lebensmittel-Discount, Allgemeinmediziner, Kindergarten, Grundschule, Hauptschule, Realschule, Gymnasium, Gesamtschule, Öffentliche Verkehrsmittel

Exposé - Galerie



Dusche



Flur mit Blick zur Eiungangstü

Exposé - Galerie



Sofa für gemütliche Abende



Elternschlafzimmer

Exposé - Galerie



Kinderzimmer



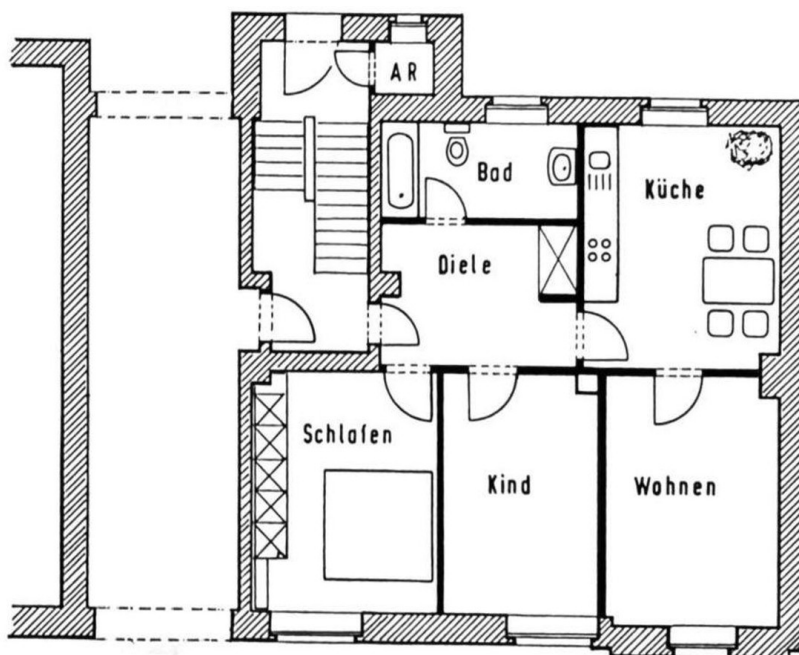
Küche mit Blick zur Terrasse

Exposé - Galerie



Wohnzimmer

Exposé - Grundrisse



E1