

Exposé

Ladenlokal in Ellwangen

**Landesgartenschau 1 Million Besucher für 5 Monate ,
Laden an Fußgängerzone + Marktplatz**



Objekt-Nr. OM-435712

Ladenlokal

Vermietung: **auf Anfrage + NK**

Ansprechpartner:
Ingrid Mayer

Spitalstrasse 17
73479 Ellwangen
Baden-Württemberg
Deutschland

Baujahr	1870	Neben-/Lagerfläche	9,00 m ²
Energieträger	Gas	Verkaufsfläche	127,00 m ²
Übernahme	sofort	Schaufensterfront	11,00 m
Etage	Erdgeschoss	Heizung	Etagenheizung
Gesamtfläche	136,00 m ²		

Exposé - Beschreibung

Objektbeschreibung

Landesgartenschau in Ellwangen 2026

1 Million Gäste in 5 Monaten, 3500 - 7000 Gäste pro Tag.

Laden in TOP-Lage von Ellwangen, an der Fußgängerzone, neben der Blumenhalle der Landesgartenschau 2026, nahe des Marktplatzes und der Basilika,

Erdgeschoss, 136 qm,

zu 2 Gebäudeseiten bodentiefe Schaufenster,

gut von außen einsehbar + werbewirksam sichtbar

zu vermieten,

kurzzeitig während der Landesgartenschau

oder langfristig zu vermieten

Die Landesgartenschau findet 2026 für 5 Monate statt von April 2026 bis Oktober 2026.

Ausstattung

Bodentiefe Schaufenster,

zwei große Schaufenster vorne 3,0m x 2,40 m

seitlich fünf 1,2m x 2,4 m große Fenster,

2 Eingangstüren,

ein Eingang mit Treppenzugang,

ein behindertengerechter ebenerdiger Zugang rückwärtig.

Helle Räume,

ein Hauptraum und ein Nebenraum,

2 WCs,

1 Küchenzeile mit Spülmaschine,

Fußboden:

Laminat

Sonstiges

Ideal für Landesgartenschau

als Verkaufsstelle für Einzelhandel

TOP- Lage

Info unter 0151-22101100.

Mayer GbR

Freigasse 9

73479 Ellwangen

Tel. 07961-9695900

Lage

Laden am Marktplatz und Fußgängerzone zu vermieten

Das historische Objekt befindet sich zentral in Ellwangen am Anfang der Fußgängerzone, kann aber auch angefahren werden, Parkplätze unmittelbar vor dem Laden,

In Sichtweite des Marktplatzes, an der Fußgängerzone,

mitten in der historischen Altstadt.

Stadtmitte mit Läden, Gastronomie und zahlreichen Behörden, Schulen, Rathaus.

Parkplätze auf dem Marktplatz.

Ca. 3 min Fußweg zum Bahnhof, ca. 5 min zum Zubringer Autobahn A7.

Direkt an den geplanten Besucherströmen der Landesgartenschau 2026 an der Fußgängerzone von Ellwangen

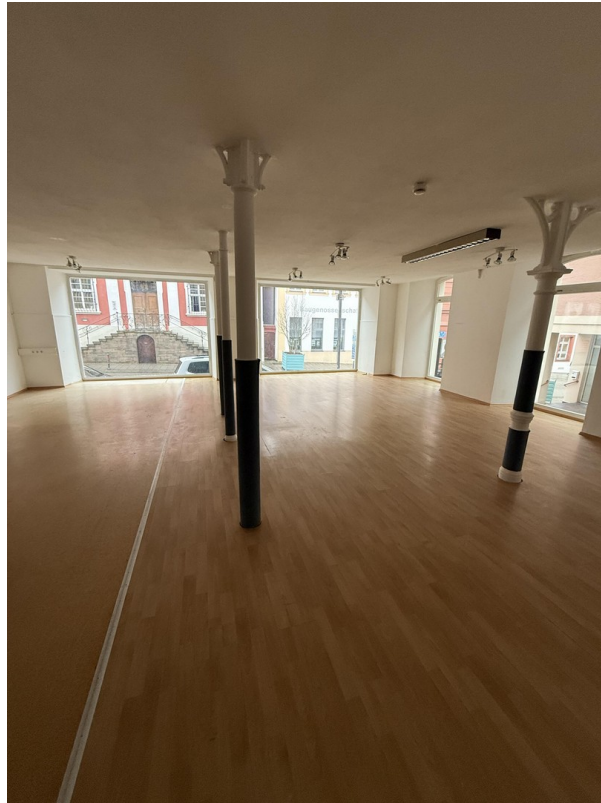
Infrastruktur:

Apotheke, Lebensmittel-Discount, Allgemeinmediziner, Kindergarten, Grundschule, Hauptschule, Realschule, Gymnasium, Gesamtschule, Öffentliche Verkehrsmittel

Exposé - Galerie



Exposé - Galerie



Exposé - Galerie



Exposé - Galerie



Exposé - Galerie



Exposé - Galerie



Exposé - Galerie



Exposé - Galerie



Exposé - Galerie



Exposé - Galerie



Exposé - Galerie



Exposé - Galerie



Exposé - Galerie



Exposé - Galerie



Exposé - Galerie



Exposé - Galerie



Exposé - Galerie



Exposé - Galerie



Exposé - Galerie



Exposé - Galerie



Exposé - Galerie



Exposé - Galerie



Exposé - Galerie

