

Exposé

Wohnung in Königstein

Wundervolle 2,5-Zimmer-Wohnung mit viel Sonne



Objekt-Nr. OM-435677

Wohnung

Vermietung: **1.124 € + NK**

Ansprechpartner:
Roxanne Pre

Am Hirschsprung 20
61462 Königstein
Hessen
Deutschland

Baujahr	1967	Übernahme	ab Datum
Etagen	1	Übernahmedatum	01.05.2026
Zimmer	2,50	Zustand	Neuwertig
Wohnfläche	68,00 m ²	Schlafzimmer	1
Nutzfläche	6,00 m ²	Badezimmer	1
Energieträger	Öl	Etage	1. OG
Summe Nebenkosten	290 €	Stellplätze	1
Miete Garage/Stellpl.	50 €	Heizung	Zentralheizung
Mietsicherheit	3.372 €		

Exposé - Beschreibung

Objektbeschreibung

Diese helle 2,5-Zimmer Wohnung mit einer Wohnfläche von ca. 68 m² bietet alles, was das Herz begehrt: eine geräumige Wohnküche mit vollständiger Ausstattung, ein traumhaftes Wohnzimmer mit Balkon und freiem Blick sowie ein Schlafzimmer, in dem sich auch mit offenem Fenster wunderbar ruhig schlafen lässt. Die Wohnung bietet ausreichend Platz für Singles oder Paare und zeichnet sich durch ihre praktische Raumaufteilung aus. Optional besteht die Möglichkeit, einen Stellplatz zu mieten.

Ausstattung

Fußboden:

Parkett, Fliesen

Weitere Ausstattung:

Balkon

Lage

Die Wohnung liegt in Königstein Falkenstein in einer ruhigen Seitenstraße direkt am Wald. Hier, nur 15 km außerhalb von Frankfurt, genießen Sie frische Luft, klares Wasser und zu jeder Jahreszeit atemberaubende Spaziergänge durch die Natur.

Infrastruktur (im Umkreis von 5 km):

Apotheke, Lebensmittel-Discount, Allgemeinmediziner, Grundschule, Hauptschule, Realschule, Gymnasium, Gesamtschule, Öffentliche Verkehrsmittel.

Infrastruktur:

Apotheke, Lebensmittel-Discount, Allgemeinmediziner, Kindergarten, Grundschule, Hauptschule, Realschule, Gymnasium, Gesamtschule, Öffentliche Verkehrsmittel

Exposé - Energieausweis

Energieausweistyp	Verbrauchsausweis
Erstellungsdatum	ab 1. Mai 2014
Endenergieverbrauch	155,00 kWh/(m ² a)
Energieeffizienzklasse	D

Exposé - Galerie



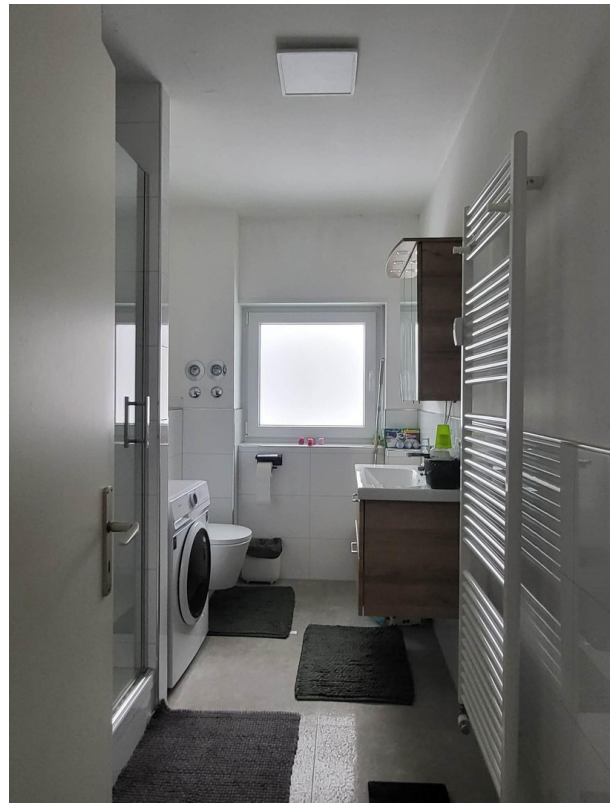
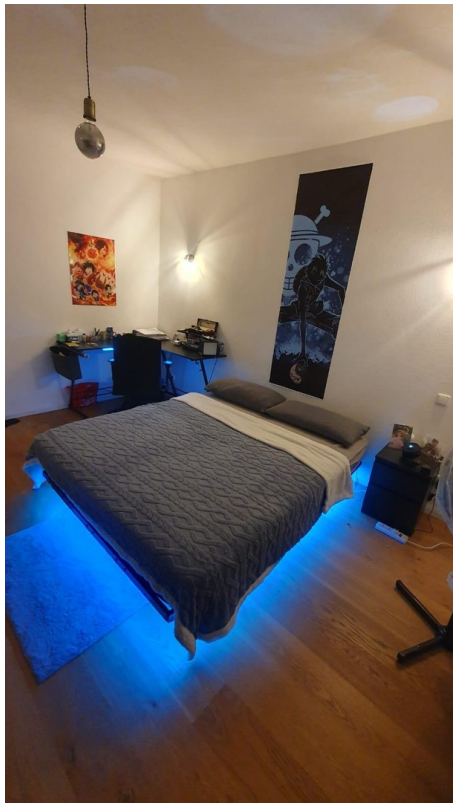
Exposé - Galerie



Exposé - Galerie



Exposé - Galerie



Exposé - Galerie



Exposé - Grundrisse

26.6.2019

88346afc6744ac008353ba9aaca952dc7228c962.jpg (3840x2160)



<https://s3-eu-west-1.amazonaws.com/fp-export/exports/2d/88346afc6744ac008353ba9aaca952dc7228c962.jpg>

1/1