

Exposé

Wohnung in Wedel

Schöne, ruhige Wohnung mit Balkon und Tiefgaragenstellplatz zentral in Wedel



Pauschalmiete inkl. Tiefgaragenstellplatz

Objekt-Nr. OM-435661

Wohnung

Vermietung: **1.390 € pro Monat**

22880 Wedel
Schleswig-Holstein
Deutschland

Baujahr	1986	Stellplätze	1
Etagen	1	Heizung	Zentralheizung
Zimmer	1,50	Mietdauer min.	3
Wohnfläche	47,00 m ²	Frei ab	06.06.2026
Energieträger	Fernwärme	Mobilar	Vollmöbliert
Mietsicherheit	2.780 €	Raucher	Nein
Pauschalmiete	1.390 € pro Monat	Geschlecht	Keine Einschr.
Zustand	gepflegt	Max. Personen	2
Etage	1. OG	Haustiere	Nach Vereinbarung
Garagen	1		

Exposé - Beschreibung

Objektbeschreibung

Die gut geschnittene 1,5 Zimmer Wohnung in attraktiver Lage von Wedel wurde vor kurzem aufwändig renoviert und saniert. Sie ist komfortabel und komplett bezugsfertig ausgestattet, mit Liebe zum Detail geschmackvoll eingerichtet und für eine Person oder ein Paar bestens geeignet. Die Einrichtung ist ein Mix aus modernen Möbeln, einigen Antiquitäten sowie Designerstücken. Die Wohnung wird zeitlich befristet inklusive aller Nebenkosten vermietet, ein Tiefgaragenstellplatz im Haus ist in der Miete inbegriffen.

Ausstattung

- Großzügiger Wohn-/Essraum mit Sofa-Ecke und großem Esstisch für 4 Personen
- Schwenkbarer Flatscreen TV, DVD, Bluetooth Box mit Internetradio im Wohnzimmer, W-Lan und Kabelfernsehen inklusive
- Bodentiefe Fenster mit lichtdurchlässigen Jalousien und Zugang zum Balkon durch 2-flügeliges Fensterelement im Wohnzimmer
- West-Balkon mit Blick auf den Gemeinschaftsgarten. Zwei Personen können hier auf bequemen, verstellbaren Stühlen mit Auflagenpolstern die Sonne bis zum Abend genießen
- Gemütliches, kleines Schlafzimmer mit Queensize Doppelbett (140 x 200 cm), Schrank, Verdunkelungsvorhang am Fenster, Nachttischlampen, Radio, Wecker, Schiebetür
- Moderne Pantryküche, voll ausgestattet mit allen üblichen Elektrogeräten, Geschirrspülmaschine und Echtholz-Arbeitsplatte, offener Durchgang zum Wohn-/Essraum
- Design-Besonderheit: Großer Spiegel eingelassen in die Wand zwischen Schlafzimmer und Küche sorgt für Raumtiefe und interessante Lichteffekte
- Großzügiges, modernes Bad mit großer Echtglas Dusche, Waschtisch mit Unterschrank, Designarmaturen, breitem Spiegel mit gefliester Ablage, Kosmetikspiegel, Personenwaage, Radio und weiteren Accessoires
- Geräumiger Flur mit großem Wandspiegel, Kommode und Gegensprechanlage
- Separater Gardarobenraum mit Wandregalen und Kleiderstangen
- 1 Tiefgaragenstellplatz sowie Nutzung des Fahrradkellers im Haus inklusive
- Viel Stauraum in Schränken, Kommoden und im Gardarobenraum
- Stimmungsvolle Beleuchtungsmöglichkeiten
- Beutelfreier Akku-Staubsauger, Bügeleisen, Bügelbrett und Reinigungsmittel etc. vorhanden
- Waschraum mit Waschmaschine und Trockner im Haus (Nutzung mit kostengünstigen Waschmarken). Alternativ befindet sich ein Waschcenter in unmittelbarer Nähe.

Weitere Ausstattung:

Balkon, Duschbad, Einbauküche

Lage

Die Wohnung liegt ruhig und zugleich sehr zentral an einer Seitenstraße nahe der Einkaufs- und Geschäftsstraße im Herzen von Wedel, sodass sämtliche Geschäfte des täglichen Bedarfs sowie einige Restaurants, Cafés und verschiedene Sportmöglichkeiten in wenigen Minuten fußläufig zu erreichen sind. Zum Elbstrand mit dem Hamburger Yachthafen Wedel, dem bekannten Willkomm-Höft sowie gehobener Gastronomie und Beach Club geht man 10 Minuten zu Fuß. Am Hamburger Yachthafen Wedel werden Segelkurse sowie weitere Wassersportmöglichkeiten angeboten. Natur pur bietet auch der nahegelegene Forst Klövensteen mit vielen Wander- und Reitwegen. Der Anschluss an öffentliche Verkehrsmittel ist ebenfalls gut, der S-Bahnhof Wedel liegt 10 Gehminuten entfernt, und die Hamburger Innenstadt erreicht man mit der S-Bahn S1 oder dem Auto in rund 50 Minuten.

Infrastruktur:

Apotheke, Lebensmittel-Discount, Allgemeinmediziner, Kindergarten, Grundschule, Gymnasium, Gesamtschule, Öffentliche Verkehrsmittel

Exposé - Galerie



Wohnzimmer



Wohnzimmer

Exposé - Galerie



Wohnzimmer



Wohnzimmer

Exposé - Galerie



Wohnzimmer



Wohnzimmer

Exposé - Galerie



Wohnzimmer



Wohnzimmer

Exposé - Galerie



Wohnzimmer



Wohnzimmer

Exposé - Galerie



Küche



Küche



Küche

Exposé - Galerie



Küche



Küche

Exposé - Galerie



Küche



Küche

Exposé - Galerie



Schlafzimmer



Schlafzimmer

Exposé - Galerie



Schlafzimmer



Schlafzimmer

Exposé - Galerie



Schlafzimmer



Bad

Exposé - Galerie



Bad



Bad



Bad

Exposé - Galerie



Bad



Bad

Exposé - Galerie



Bad



Flur



Flur

Exposé - Galerie



Flur



Balkon

Exposé - Galerie



Balkon



Balkon

Exposé - Galerie



Balkon



Gardarobenraum

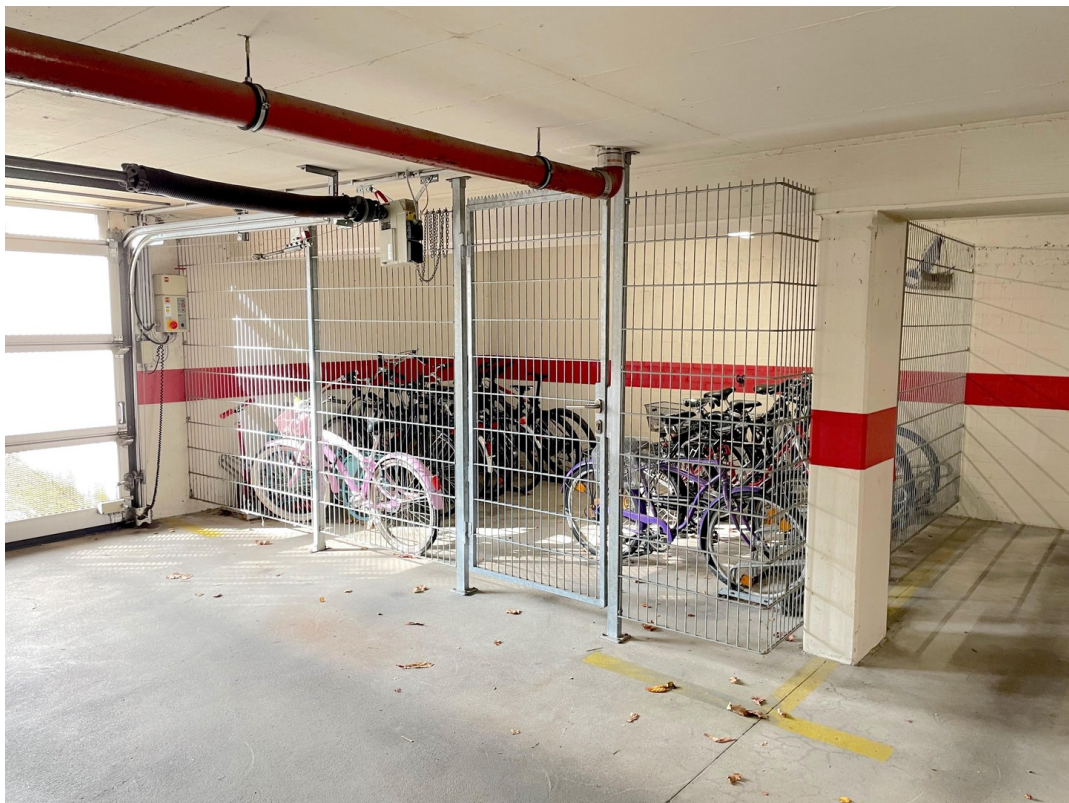


Gardarobenraum

Exposé - Galerie



Tiefgarage



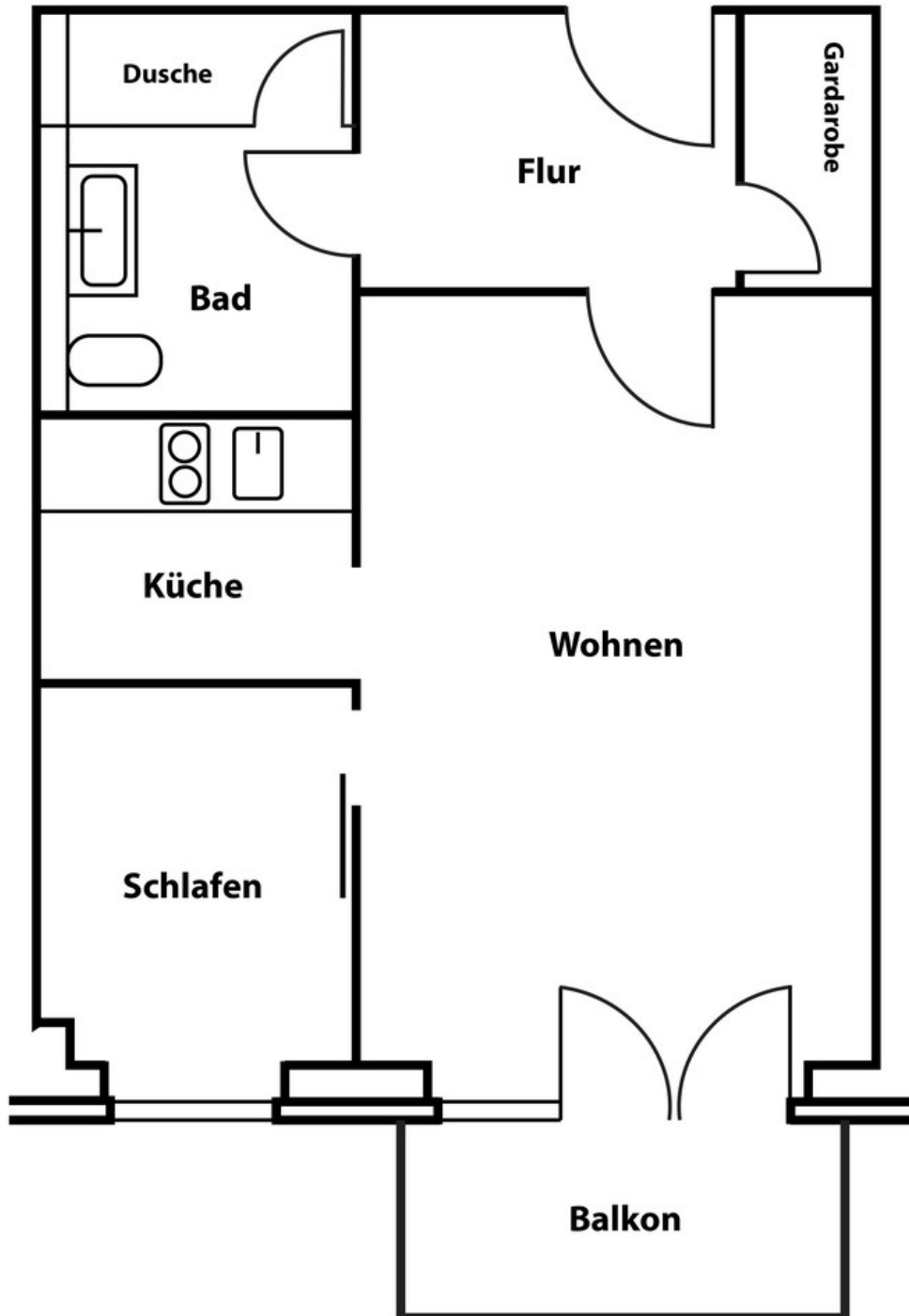
Fahrradabstellraum

Exposé - Galerie



Gebäude

Exposé - Grundrisse



Grundriss