

Exposé

Bürofläche in Gießen

**Vielseitige Gewerbe- oder Büroeinheit in stilvoller Villa /
Sanierung nach Absprache möglich**



Objekt-Nr. OM-435485

Bürofläche

Vermietung: **auf Anfrage + NK**

Ansprechpartner:
Deutsche Glücks Stiftung

Nordanlage 37
35390 Gießen
Hessen
Deutschland

Baujahr	1962	Etage	1. OG
Etagen	1	Büro- /Praxisfläche	160,00 m ²
Energieträger	Gas	Gesamtfläche	160,00 m ²
Summe Nebenkosten	600 €	Stellplätze	5
Übernahme	Nach Vereinbarung	Heizung	Zentralheizung
Zustand	nach Vereinbarung		

Exposé - Beschreibung

Objektbeschreibung

Wir bieten eine Gewerbefläche von ca. 160 m² zur Miete an.

Die Räumlichkeiten befinden sich derzeit in einem unrenovierten Zustand, jedoch kann eine Renovierung gerne nach Absprache durch uns erfolgen.

Der Mietpreis wird entsprechend der vereinbarten Renovierungsmaßnahmen angepasst. Außerdem ist die Fläche nach Absprache teilbar.

Im Innenhof stehen Stellplätze zur Verfügung, die bei Bedarf ebenfalls angemietet werden können.

Wir freuen uns, Ihnen diese flexible und gut gelegene Fläche anbieten zu können.

Lage

Das Wohn- und Geschäftshaus befindet sich in bester Innenstadtlage von Gießen – zentral und dennoch gut erreichbar.

- Marktplatz: nur ca. 2 Gehminuten entfernt
- Bahnhof: ca. 10 Gehminuten oder 2 Minuten mit dem Auto
- Bushaltestelle: direkt vor der Haustür
- Verkehrsanbindung: schnelle Erreichbarkeit der Autobahnen A5, A7, A480 und A485

Die Lage bietet ideale Voraussetzungen sowohl für Kund:innen als auch für Mitarbeitende.

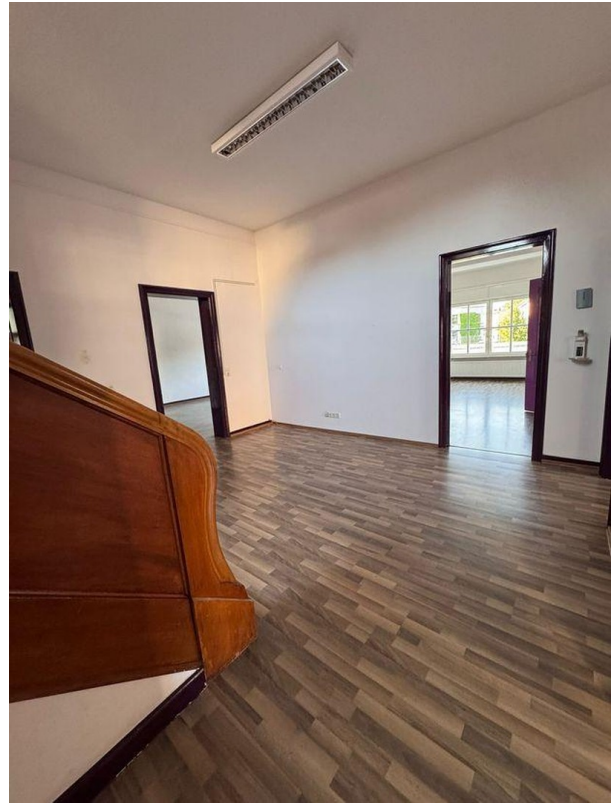
Exposé - Energieausweis

Energieausweistyp	Verbrauchsausweis
Erstellungsdatum	ab 1. Mai 2014
Endenergieverbrauch Strom	132,60 kWh/(m ² a)
Endenergieverbrauch Wärme	132,60 kWh/(m ² a)

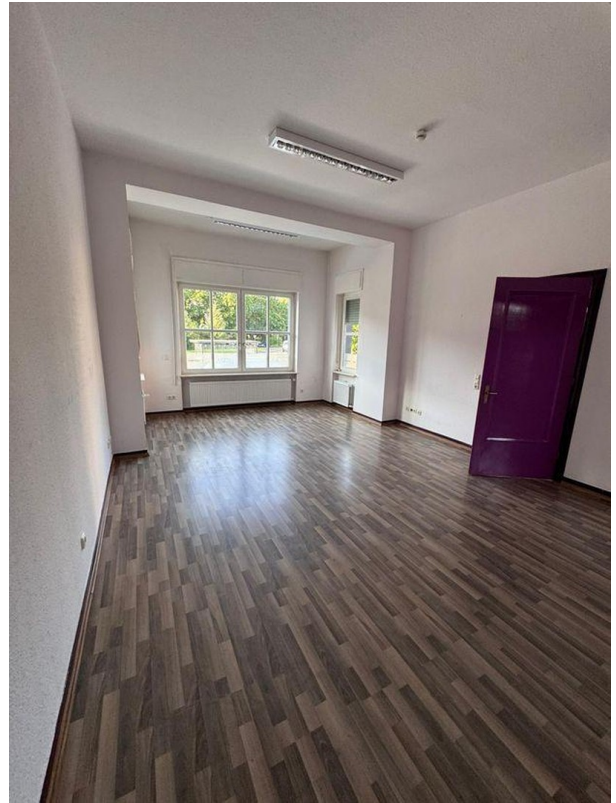
Exposé - Galerie



Exposé - Galerie



Exposé - Galerie



Exposé - Galerie

