

Exposé

Wohnung in Hagen

Großzügiges Wohnen auf zwei Ebenen - 3 Schlafzimmer und gepflegtes Ambiente in Hagen-Hohenlimburg



Objekt-Nr. OM-435479

Wohnung

Vermietung: **930 € + NK**

Freiheitstraße 38
58119 Hagen
Nordrhein-Westfalen
Deutschland

Baujahr	1910	Übernahme	ab Datum
Zimmer	4,00	Übernahmedatum	01.09.2026
Wohnfläche	124,00 m ²	Zustand	gepflegt
Energieträger	Gas	Badezimmer	1
Nebenkosten	200 €	Etage	1. OG
Mietsicherheit	2.790 €	Heizung	Etagenheizung

Exposé - Beschreibung

Objektbeschreibung

Diese gepflegte Wohnung überzeugt durch ihre gelungene Kombination aus ruhigem Wohnen und zentraler Lage. Die großzügige Raumaufteilung auf zwei Ebenen schafft ein besonderes Wohngefühl und bietet ausreichend Platz für Familien, Paare oder Berufstätige mit Homeoffice-Bedarf.

Insgesamt verfügt die Wohnung über drei Schlafzimmer sowie helle und freundliche Wohnräume. Der gepflegte Zustand ermöglicht einen zeitnahen Einzug ohne größeren Aufwand.

Trotz der zentralen Lage genießen Sie hier ein angenehmes und ruhiges Wohnumfeld. Einkaufsmöglichkeiten, öffentliche Verkehrsmittel, Ärzte, Schulen und weitere Einrichtungen des täglichen Bedarfs befinden sich in unmittelbarer Nähe und sind bequem erreichbar.

Auf Wunsch kann über die Übernahme der vorhandenen Einrichtung bzw. einzelner Möbelstücke gesprochen werden.

Überzeugen Sie sich selbst von diesem attraktiven Wohnangebot im Rahmen einer persönlichen Besichtigung.

Ausstattung

Auf Wunsch können einzelne Möbelstücke sowie die vorhandene Einbauküche nach Absprache direkt vom Vormieter übernommen werden. Die Modalitäten hierzu sind individuell mit dem Vermieter zu klären.

Fußboden:

Laminat, Fliesen

Weitere Ausstattung:

Duschbad, Einbauküche, Gäste-WC

Sonstiges

Kontakt & Besichtigung

Überzeugen Sie sich selbst von der einzigartigen Atmosphäre dieses Standorts. Wir laden Sie herzlich zu einer Besichtigung ein.

Haftungsausschluss und Informationen zum Exposee:

Die vorliegenden Angaben in diesem Inserat wurden mit der gebotenen Sorgfalt nach bestem Wissen und Gewissen auf Grundlage der uns zur Verfügung gestellten Unterlagen sowie der uns erteilten Auskünfte erstellt. Dennoch kann für die Richtigkeit, Vollständigkeit und Aktualität der bereitgestellten Informationen keine Gewähr, Haftung oder Garantie übernommen werden.

Sämtliche grafischen Darstellungen, Grundrisse, Maßangaben sowie Ausstattungsbeschreibungen dienen lediglich der Illustration und sind rechtlich unverbindlich. Sie können von der tatsächlichen Beschaffenheit abweichen. Änderungen, Zwischenvermietung sowie Irrtümer bleiben ausdrücklich vorbehalten. Maßgeblich für das Mietverhältnis ist ausschließlich der zwischen den Parteien schriftlich zu schließende Mietvertrag. Es wird empfohlen, alle wesentlichen Informationen im Rahmen eines Besichtigungstermins eigenständig zu überprüfen.

Lage

Die Wohnung befindet sich in zentraler Lage von Hagen Hohenlimburg in der Freiheitstraße 38. Die Hohenlimburger Innenstadt mit zahlreichen Einkaufsmöglichkeiten, Bäckereien, Apotheken, Ärzten, Cafés und weiteren Einrichtungen des täglichen Bedarfs ist bequem fußläufig erreichbar.

Besonders attraktiv ist die gute Verkehrsanbindung. Der Bahnhof Hohenlimburg sowie der zentrale Busbahnhof befinden sich nur wenige Gehminuten entfernt und bieten eine schnelle Anbindung in Richtung Hagen, Iserlohn, Dortmund und das gesamte Ruhrgebiet.

Hohenlimburg verbindet urbanes Wohnen mit historischem Charme. Die Altstadt, das bekannte Schloss Hohenlimburg sowie zahlreiche Grünflächen und Freizeitmöglichkeiten entlang der Lenne sorgen für eine hohe Wohnqualität.

Die Freiheitstraße selbst ist geprägt von gepflegten Wohn und Geschäftshäusern und stellt eine der zentralen Lagen im Stadtteil dar.

Infrastruktur:

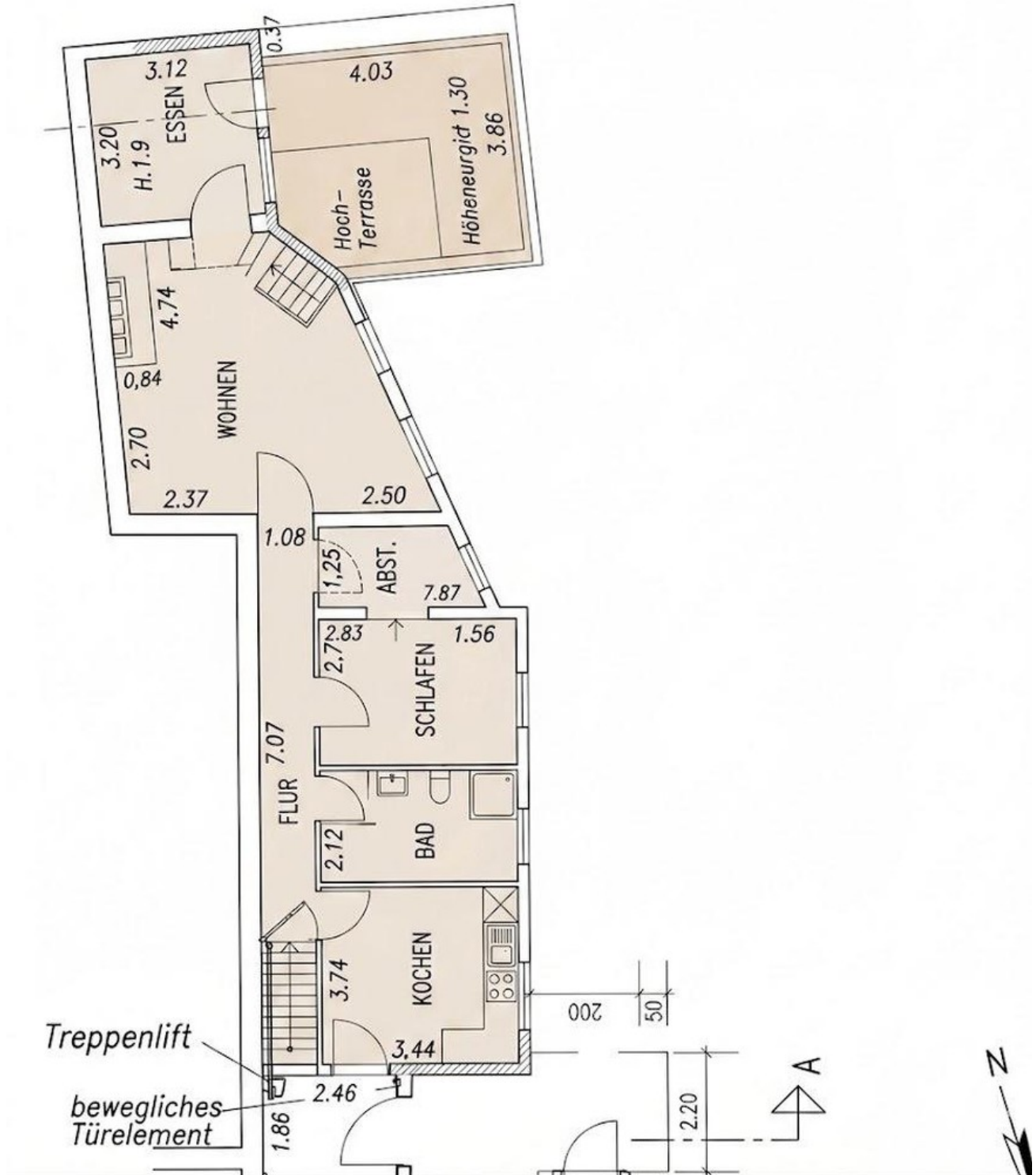
Apotheke, Lebensmittel-Discount, Allgemeinmediziner, Kindergarten, Grundschule, Hauptschule, Realschule, Gymnasium, Gesamtschule, Öffentliche Verkehrsmittel

Exposé - Energieausweis

Energieausweistyp	Verbrauchsausweis
Erstellungsdatum	ab 1. Mai 2014
Endenergieverbrauch	187,00 kWh/(m ² a)
Energieeffizienzklasse	E

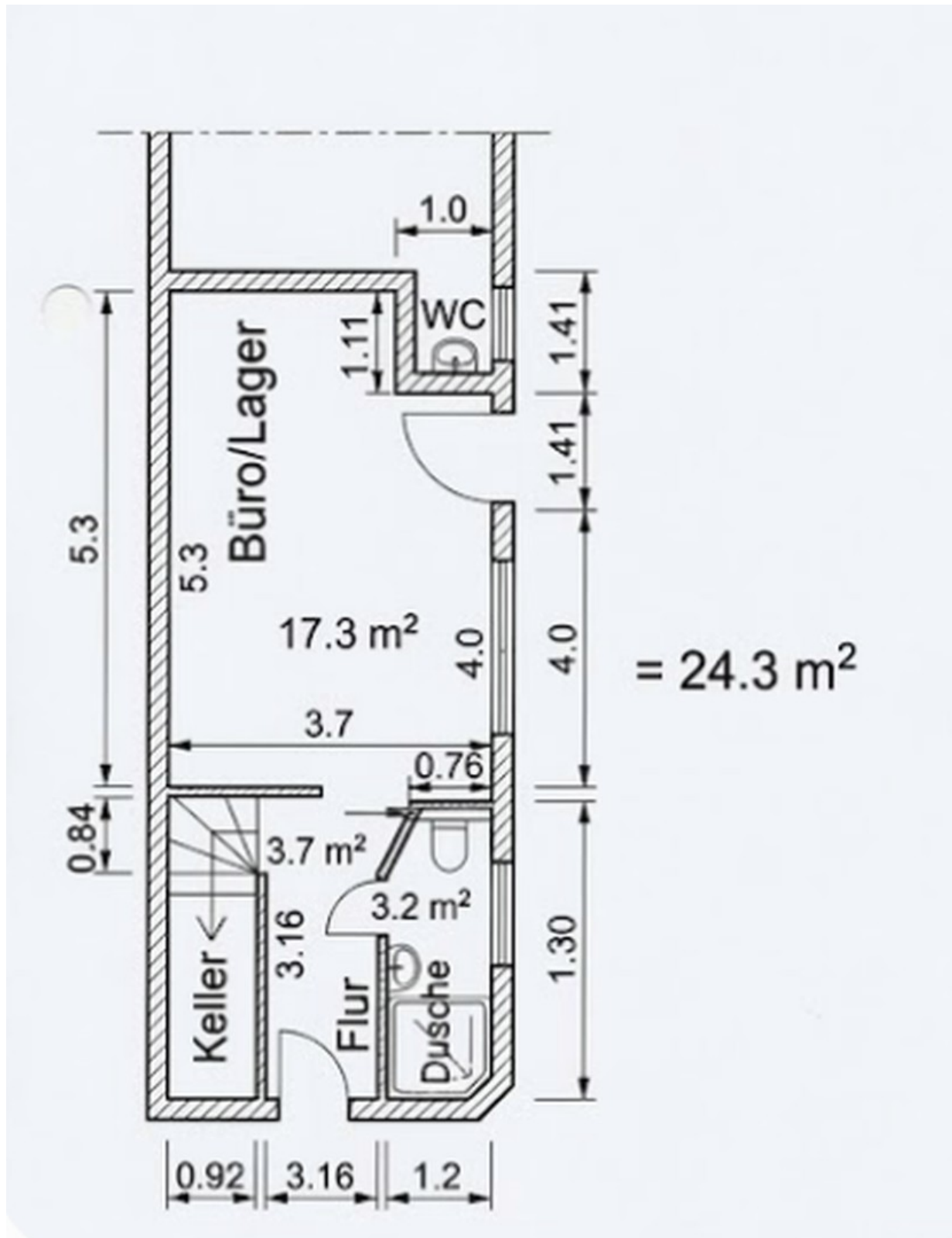
Exposé - Grundrisse

Whg. Anbau , Freiheitstr. 38 a 1.0G



Grundriss (1. OG. Anbau)

Exposé - Grundrisse



Grundriss (EG. Büro)