

Exposé

Einfamilienhaus in Saarbrücken

Einfamilienreihenhaus auf dem Eschberg



Objekt-Nr. **OM-435292**

Einfamilienhaus

Verkauf: **330.000 €**

Ansprechpartner:
Frau Biermann

Rostocker Straße 20
66121 Saarbrücken
Saarland
Deutschland

Baujahr	1964	Übernahme	Nach Vereinbarung
Grundstücksfläche	259,00 m ²	Zustand	gepflegt
Etagen	2	Schlafzimmer	3
Zimmer	5,00	Badezimmer	3
Wohnfläche	140,00 m ²	Garagen	1
Nutzfläche	208,00 m ²	Heizung	Zentralheizung
Energieträger	Fernwärme		

Exposé - Beschreibung

Objektbeschreibung

Einfamilienhaus in schöner Lage auf dem Eschberg, geeignet für Familie, 3 Schlafzimmer , großer Wohnbereich mit Wintergarten , Küche , 3 Bäder , großer Keller.

Ausstattung

Das Haus hat einen Wintergarten der 1990 gebaut wurde . Der Keller wurde schon früher erweitert.

Fußboden:

Parkett, Fliesen, Vinyl / PVC

Weitere Ausstattung:

Balkon, Terrasse, Wintergarten, Garten, Keller, Duschbad, Einbauküche, Gäste-WC, Kamin

Lage

Lage auf dem Eschberg, ruhige Lage mit Anbindung an den Nahverkehr. Schule und Kindergarten in Fußnähe . Wald ist in 3 Minuten erreichbar. Spielplätze auch.

Infrastruktur:

Apotheke, Lebensmittel-Discount, Allgemeinmediziner, Kindergarten, Grundschule, Öffentliche Verkehrsmittel

Exposé - Energieausweis

Energieausweistyp	Verbrauchsausweis
Erstellungsdatum	ab 1. Mai 2014
Endenergieverbrauch	175,20 kWh/(m ² a)
Energieeffizienzklasse	F

Exposé - Galerie



Vordereingang mit Vorgarten

Exposé - Galerie



Garten mit Wintergarten



Wohnzimmer

Exposé - Galerie



Wohn, und Esszimmer



Esszimmer mit Blick auf Küche

Exposé - Galerie



Blick ins Haus aus dem Garten



Wohnzimmer mit Kamin

Exposé - Galerie



Wohnzimmer mit Wintergarten



Einbauküche

Exposé - Galerie



Küche

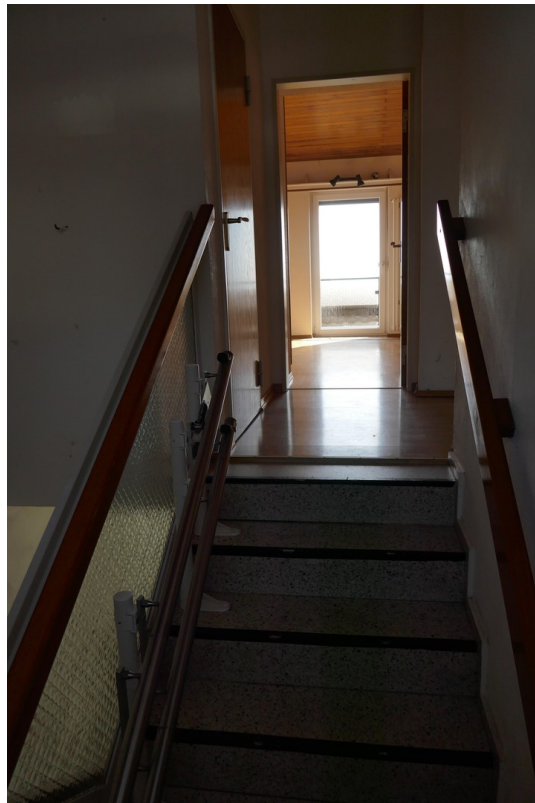


Küche

Exposé - Galerie

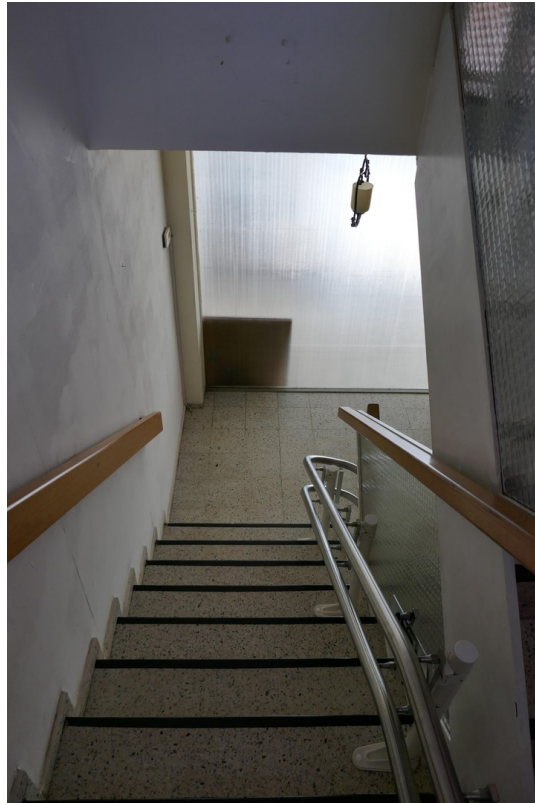


Eingang



Flur zum ersten OG

Exposé - Galerie



Treppe zum Keller

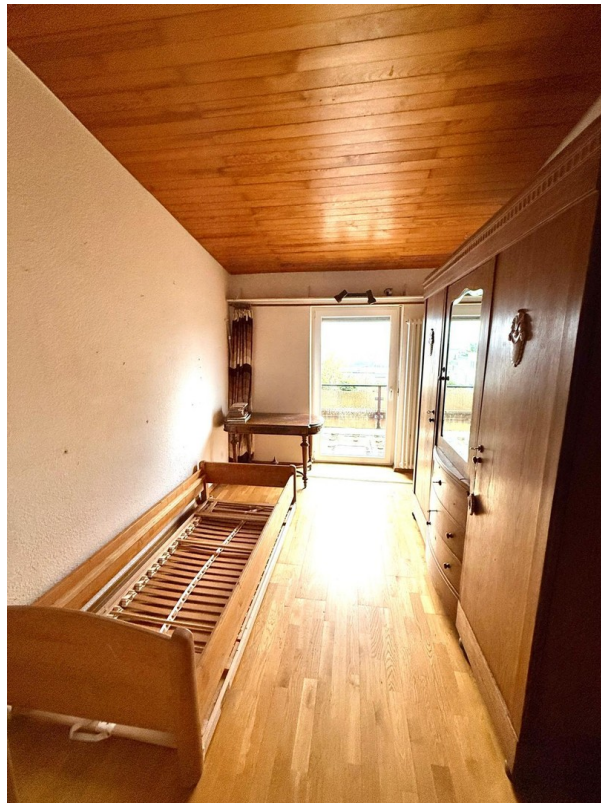


1.OG Schlafzimmer

Exposé - Galerie



Zimmer 1 OG



Zimmer 1. OG

Exposé - Galerie



Schlafzimmer, Kinderzimmer 1.O

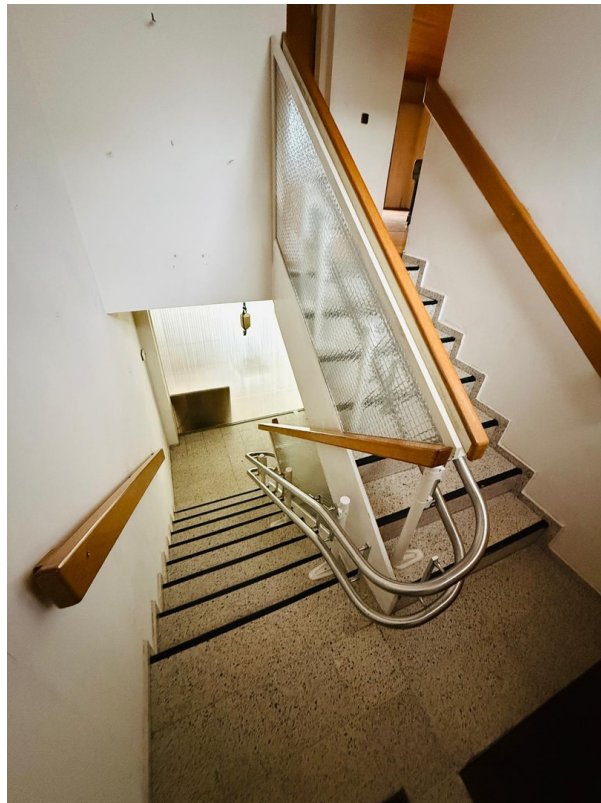


Oberes Bad mit Dusche

Exposé - Galerie



Flur 1.OG



Treppenhaus vom Eingang

Exposé - Galerie



Treppenhaus zum Wohnbereich



Bad im Erdgeschoss

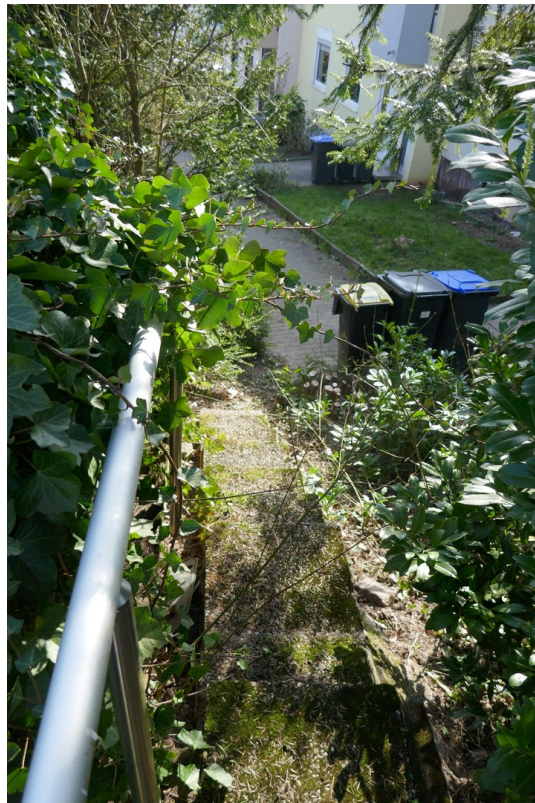


Garten

Exposé - Galerie



Garten mit Kellereingang



Treppe zur Garage