

Exposé

Doppelhaushälfte in Ebersbach OT Naunhof

Bezugsfertige familienfreundliche Doppelhaushälfte mit Garten und Balkon (provisionsfrei)



Objekt-Nr. OM-435094

Doppelhaushälfte

Verkauf: **279.000 €**

Ansprechpartner:
Oliver Kliemann

01561 Ebersbach OT Naunhof
Sachsen
Deutschland

Baujahr	1992	Zustand	gepflegt
Grundstücksfläche	532,00 m ²	Schlafzimmer	3
Etagen	3	Badezimmer	2
Zimmer	4,00	Carports	1
Wohnfläche	132,00 m ²	Stellplätze	2
Energieträger	Strom	Heizung	Sonstiges
Übernahme	Nach Vereinbarung		

Exposé - Beschreibung

Objektbeschreibung

Highlights der Immobilie:

- Ca. 132 m² Wohnfläche – ideal für Familien
- Großzügiges Grundstück mit ca. 532 m²
- 4 Zimmer + 2 Badezimmer
- Voll ausgebauter Keller & Dachgeschoss (mehr Platz!)
- Bereits modernisiert – keine großen Anfangsinvestitionen nötig
- Photovoltaikanlage zur Senkung der Energiekosten
- Glasfaseranschluss bis 1000 Mbit möglich
- Ruhige, naturnahe Lage mit guter Anbindung
- Schulen, Einkaufsmöglichkeiten und Einrichtungen des täglichen Bedarfs in nur ca. 9 Minuten erreichbar.

Diese Doppelhaushälfte aus dem Jahr 1992 bietet Ihnen ein ideales Zuhause für die ganze Familie – ruhig gelegen und gleichzeitig gut angebunden.

Auf ca. 132 m² Wohnfläche verteilen sich 4 gut geschnittene Zimmer sowie 2 Badezimmer. Das großzügige Grundstück mit ca. 532 m² lädt zum Entspannen, Spielen und Verweilen ein.

Besonders attraktiv: Viele wichtige Modernisierungen wurden bereits durchgeführt, sodass Sie ohne große Anfangsinvestitionen einziehen können.

Zusätzlichen Raum bieten der vollständig ausgebauter Keller sowie das Dachgeschoss – ideal für Homeoffice, Gäste oder Hobbys.

Ein Haus, das sofort bewohnbar ist und gleichzeitig Potenzial für Ihre persönlichen Wünsche bietet.

Diese Immobilie eignet sich ideal für Familien oder Paare, die ein solides Haus mit Garten und Entwicklungspotenzial suchen.

Interesse geweckt? Vereinbaren Sie gerne einen Besichtigungstermin – wir freuen uns auf Ihre Anfrage.

Ausstattung

- Elektrik geprüft und modernisiert (2024)
- Dämmung im Eingangsbereich verbessert (2023)
- Neuer Warmwasserboiler (2023)
- Photovoltaikanlage vorhanden
- Glasfaseranschluss bis 1000 Mbit möglich

Fußboden:

Laminat, Fliesen

Weitere Ausstattung:

Balkon, Terrasse, Garten, Keller, Duschbad, Einbauküche

Lage

Die Immobilie befindet sich in Ebersbach OT Naunhof – einer ruhigen und naturnahen Wohnlage, die besonders bei Familien sehr geschätzt wird.

Die Umgebung bietet viel Grün, Erholungsmöglichkeiten und eine angenehme Nachbarschaft.

Einkaufsmöglichkeiten sowie Einrichtungen des täglichen Bedarfs erreichen Sie in nur ca. 9 Minuten in Radeburg. Eine Busanbindung ist ebenfalls vorhanden.

Perfekt für alle, die ruhig wohnen und dennoch gut angebunden sein möchten.

Infrastruktur:

Allgemeinmediziner, Kindergarten, Grundschule, Realschule, Öffentliche Verkehrsmittel

Exposé - Energieausweis

Energieausweistyp	Bedarfsausweis
Erstellungsdatum	ab 1. Mai 2014
Endenergiebedarf	124,90 kWh/(m²a)
Energieeffizienzklasse	D

Exposé - Galerie



Einbauküche

Exposé - Galerie



Einbauküche



Essbereich

Exposé - Galerie



Wohnzimmer



Wohnzimmer

Exposé - Galerie



Schlafzimmer mit Balkonzugang



Balkon

Exposé - Galerie



Kinderzimmer



Kinderzimmer

Exposé - Galerie



Bad



Office

Exposé - Galerie



Office



Technikraum

Exposé - Galerie



Rückansicht mit Eingang



Carport

Exposé - Galerie



Einfahrt



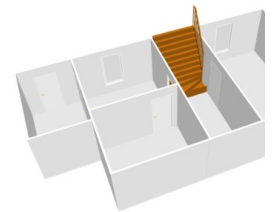
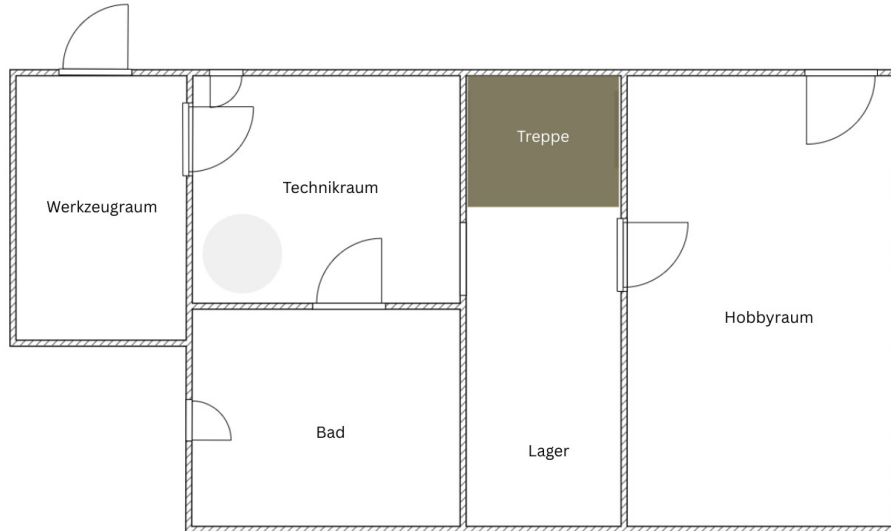
Park

Exposé - Galerie



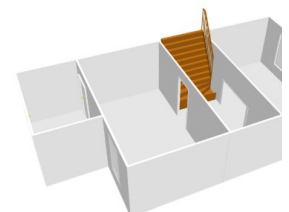
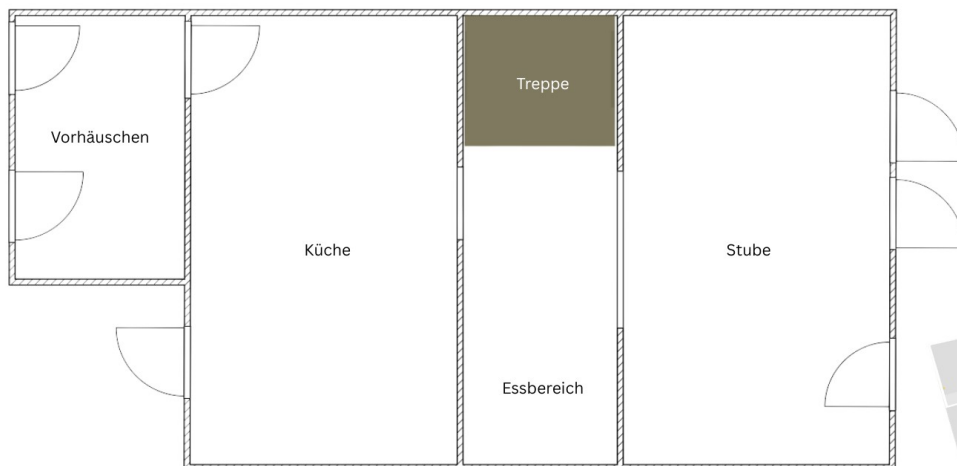
Teichlandschaft

Exposé - Grundrisse



Keller

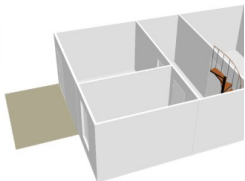
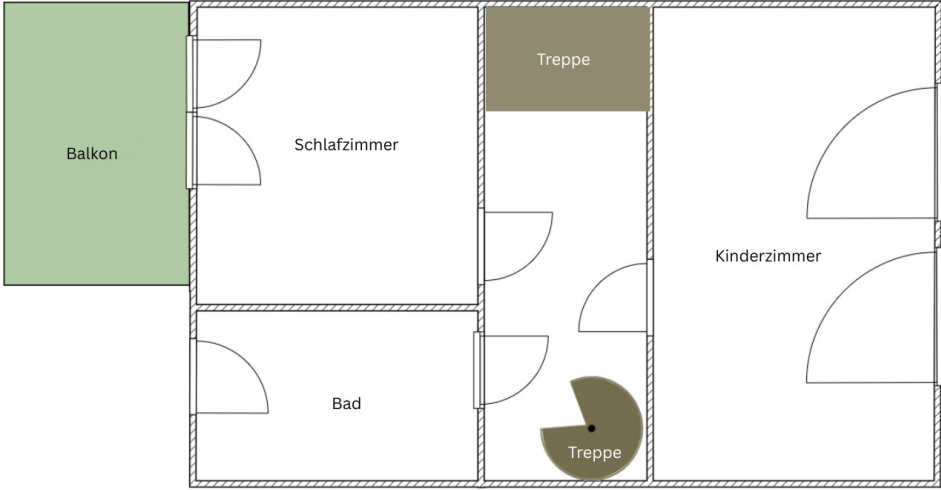
Keller



Erdgeschoss

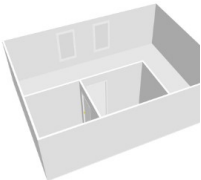
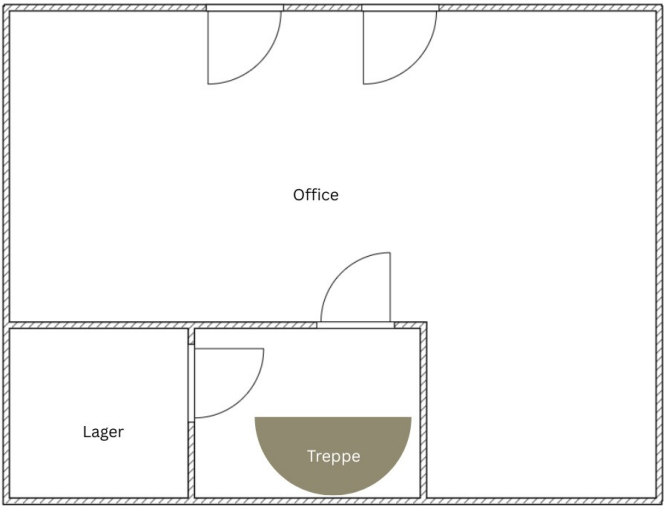
Erdgeschoss

Exposé - Grundrisse



Obergesch

Obergeschoss



Dachgesch

Dachgeschoss