

Exposé

Maisonette in München

Moderne und exklusive 3,5-Zimmer Maisonette-Wohnung in Neubau zu vermieten



Objekt-Nr. OM-434914

Maisonette

Vermietung: **2.300 € + NK**

Ansprechpartner:
Herr Hein

80997 München
Bayern
Deutschland

Baujahr	2017	Mietsicherheit	6.900 €
Etagen	2	Übernahme	sofort
Zimmer	3,50	Zustand	Neuwertig
Wohnfläche	122,00 m ²	Schlafzimmer	2
Nutzfläche	140,00 m ²	Badezimmer	2
Energieträger	Gas	Etage	Erdgeschoss
Summe Nebenkosten	370 €	Garagen	1
Miete Garage/Stellpl.	90 €	Heizung	Fußbodenheizung

Exposé - Beschreibung

Objektbeschreibung

Moderne und exklusive Maisonette-Wohnung im Neubau zu vermieten

Diese hochwertige 3,5-Zimmer-Maisonette-Wohnung vereint modernes Design, großzügiges Wohnen auf zwei Ebenen und eine ruhige Wohnlage. Die stilvolle Architektur sowie die gehobene Ausstattung schaffen ein besonderes Wohnambiente für anspruchsvolle Mieter.

Die Wohnung verfügt über eine durchdachte Raumaufteilung mit hellen, großzügigen Räumen und bietet höchsten Wohnkomfort. Zwei moderne Badezimmer, eine hochwertige Einbauküche sowie eine angenehme Fußbodenheizung in allen Räumen sorgen für ein exklusives Wohngefühl.

Ein besonderes Highlight ist die private Terrasse mit eigenem Gartenanteil, die zusätzlichen Raum zum Entspannen und Genießen im Freien bietet.

Wichtig! Anmerkung zu den Nebenkosten (inkl. Heizkosten):

Bei diesem Objekt handelt es sich um eine Niedrigenergie-Immobilie mit Solarunterstützung, was zu stabilen und vergleichsweise niedrigen Nebenkosten führt.

Ausstattungsmerkmale:

3,5 Zimmer auf zwei Ebenen (Maisonette)

Neubau mit gehobener Ausstattung

2 moderne Badezimmer

hochwertige Einbauküche inklusive, Ablöse möglich

Fußbodenheizung in allen Räumen

Lampen modern, gehoben, bereits eingebaut

Terrasse mit eigenem Gartenanteil

ruhige und attraktive Wohnlage

Diese Wohnung eignet sich ideal für Paare oder kleine Familien, die modernes und stilvolles Wohnen in ruhiger Umgebung schätzen.

Bei Interesse freuen wir uns über Ihre Kontaktaufnahme

Ausstattung

Ausstattungsmerkmale:

3,5 Zimmer auf zwei Ebenen (Maisonette)

Neubau mit gehobener Ausstattung

2 moderne Badezimmer

hochwertige Einbauküche inklusive, Ablöse möglich

Fußbodenheizung in allen Räumen

Lampen modern, gehoben, bereits eingebaut

Terrasse mit eigenem Gartenanteil

ruhige und attraktive Wohnlage

Waschmaschine, Trockner und Laufband können nach Absprache übernommen werden.

Fußboden:

Parkett, Fliesen

Weitere Ausstattung:

Terrasse, Garten, Aufzug, Vollbad, Duschbad, Einbauküche, Gäste-WC, Barrierefrei

Lage

Ruhige Seitenstraße, mit öffentlichen Verkehrsmittel sehr gut erreichbar, eigener Spielplatz, Kindergarten und Schule sowie Einkaufsmöglichkeiten in unmittelbarer Nähe.

Infrastruktur:

Apotheke, Lebensmittel-Discount, Allgemeinmediziner, Kindergarten, Grundschule, Hauptschule, Gymnasium, Öffentliche Verkehrsmittel

Exposé - Energieausweis

Energieausweistyp	Verbrauchsausweis
Erstellungsdatum	ab 1. Mai 2014
Endenergieverbrauch	36,00 kWh/(m ² a)
Energieeffizienzklasse	A



Exposé - Galerie



Exposé - Galerie



Exposé - Galerie



Exposé - Galerie



Exposé - Galerie



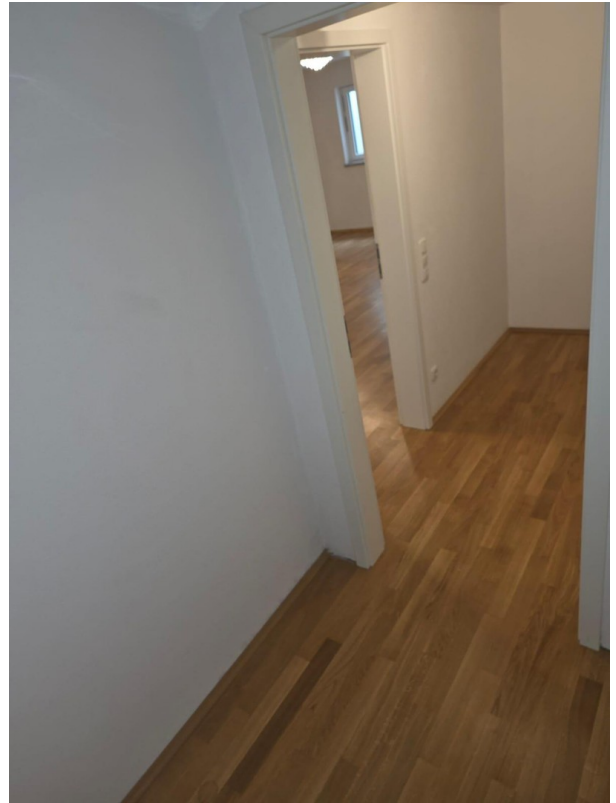
Exposé - Galerie



Exposé - Galerie



Exposé - Galerie



Exposé - Galerie



Exposé - Galerie



Exposé - Galerie

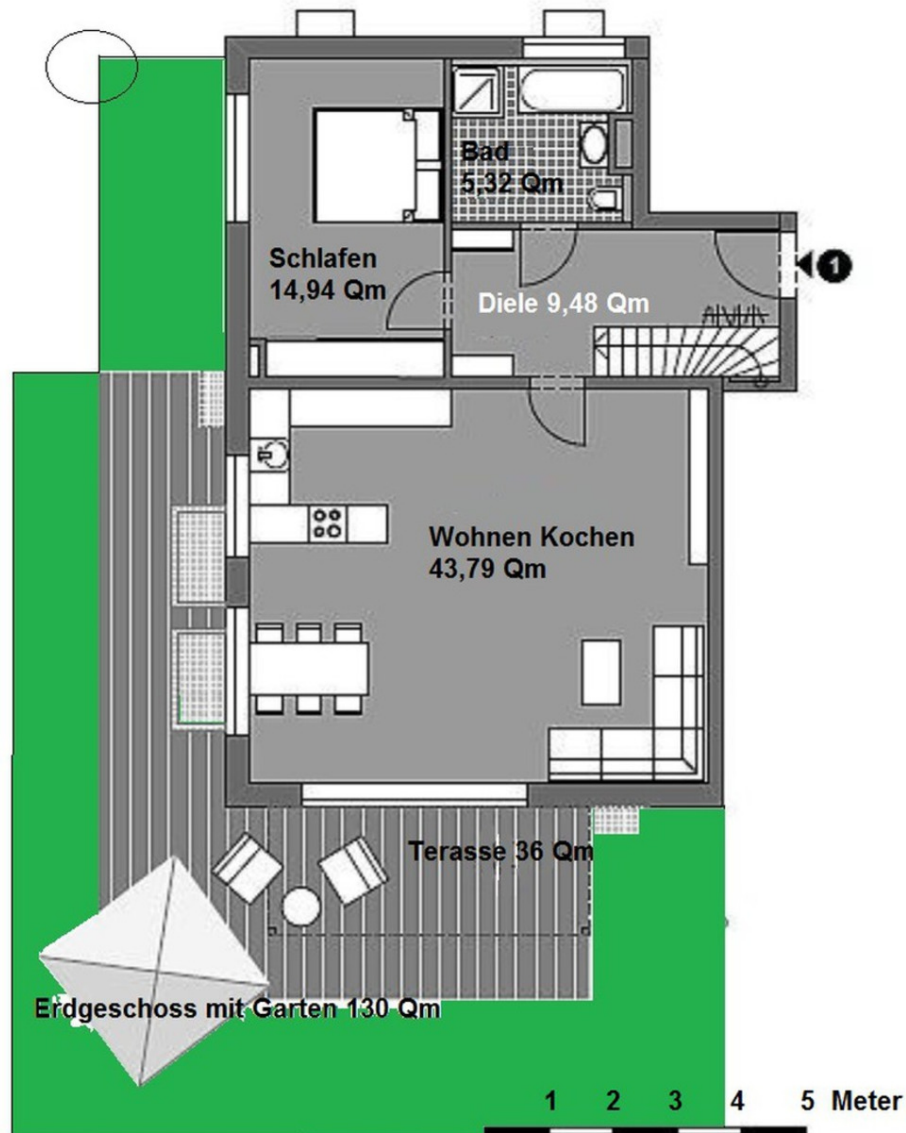


Exposé - Galerie



Exposé - Grundrisse

Exposé - Grundrisse



Grundriss Erdgeschoss

Exposé - Grundrisse

Exposé - Grundrisse

