

Exposé

Einfamilienhaus in Berlin

Architektenhaus in Berlin-Wilhelmshagen



Objekt-Nr. OM-434715

Einfamilienhaus

Verkauf: **925.000 €**

12589 Berlin
Berlin
Deutschland

Baujahr	2002	Übernahme	Nach Vereinbarung
Grundstücksfläche	668,00 m ²	Zustand	gepflegt
Etagen	2	Schlafzimmer	4
Zimmer	6,00	Badezimmer	2
Wohnfläche	200,00 m ²	Heizung	Zentralheizung
Energieträger	Gas		

Exposé - Beschreibung

Objektbeschreibung

Das Haus ist hell und klar gegliedert. Hervorzuheben ist der große, offene Wohnbereich mit Küche, großzügigem Essplatz und Wohnzimmer. Zwischen Essbereich und Wohnzimmer befindet sich ein zweiseitiger Kamin. Die Deckenhöhe im Essbereich und in der Küche beträgt 3m.

Das Gründach unterstützt das Haus, eine klimatisch angenehme Atmosphäre zu schaffen.

Im OG befinden sich ebenfalls sehr helle Zimmer mit bodentiefen Fenstern. Jedes Zimmer hat direkten Zugang zum Balkon. Ebenfalls im OG sind die Badezimmer untergebracht. Eines mit gefliester Dusche, das andere mit Badewanne.

Auf dem Grundstück gibt es mehrere hochwertige Schuppen sowie ein Fahrradport. Eine Wallbox ist in Betrieb. Zwei großzügige Terrassen laden zum Verweilen ein.

Ausstattung

Die Böden im Erdgeschoss sind aufwändig gefliest. Die Treppe, Flur und die Zimmer im OG sind mit Linoleum belegt. Die Badezimmer im OG sind gefliest.

Fußboden:

Fliesen, Sonstiges (s. Text)

Weitere Ausstattung:

Balkon, Terrasse, Garten, Vollbad, Duschbad, Einbauküche, Gäste-WC, Kamin

Lage

Das Haus im Südosten Berlins steht in ruhiger Lage, jeweils 10 min zu Fuß vom S-Bahnhof Wilhelmshagen und der Grundschule mit Kindergarten entfernt. Supermärkte und Apotheke sowie Ärzte befinden sich innerhalb 1 km Umkreis. Das Strandbad Müggelsee ist 10 min mit dem Fahrrad entfernt. Hinter dem Haus beginnt das Naturschutzgebiet Püttberge - im Winter ein beliebter Rodelberg.

Infrastruktur:

Apotheke, Lebensmittel-Discount, Allgemeinmediziner, Kindergarten, Grundschule, Öffentliche Verkehrsmittel

Exposé - Energieausweis

Energieausweistyp	Verbrauchsausweis
Erstellungsdatum	ab 1. Mai 2014
Endenergieverbrauch	63,10 kWh/(m ² a)
Energieeffizienzklasse	B



Exposé - Galerie



Exposé - Galerie



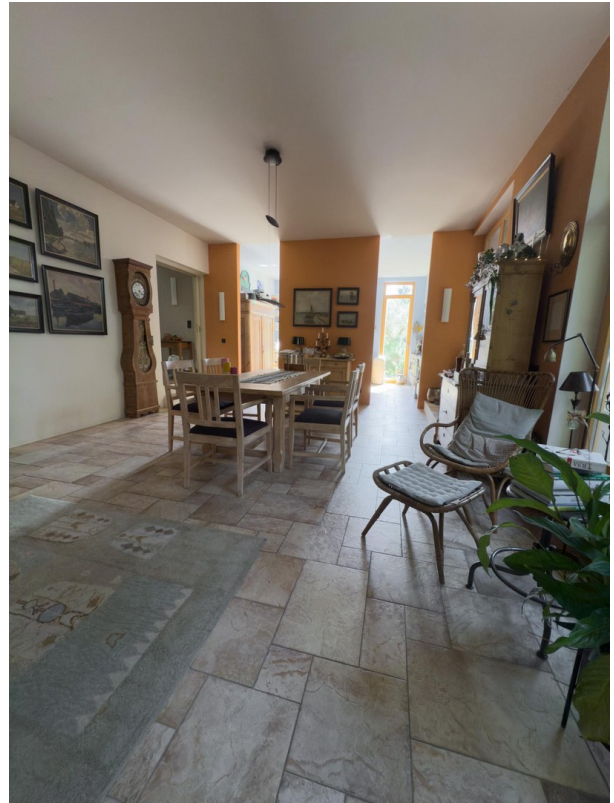
Exposé - Galerie



Exposé - Galerie



Exposé - Galerie



Exposé - Galerie



Exposé - Galerie



Exposé - Galerie

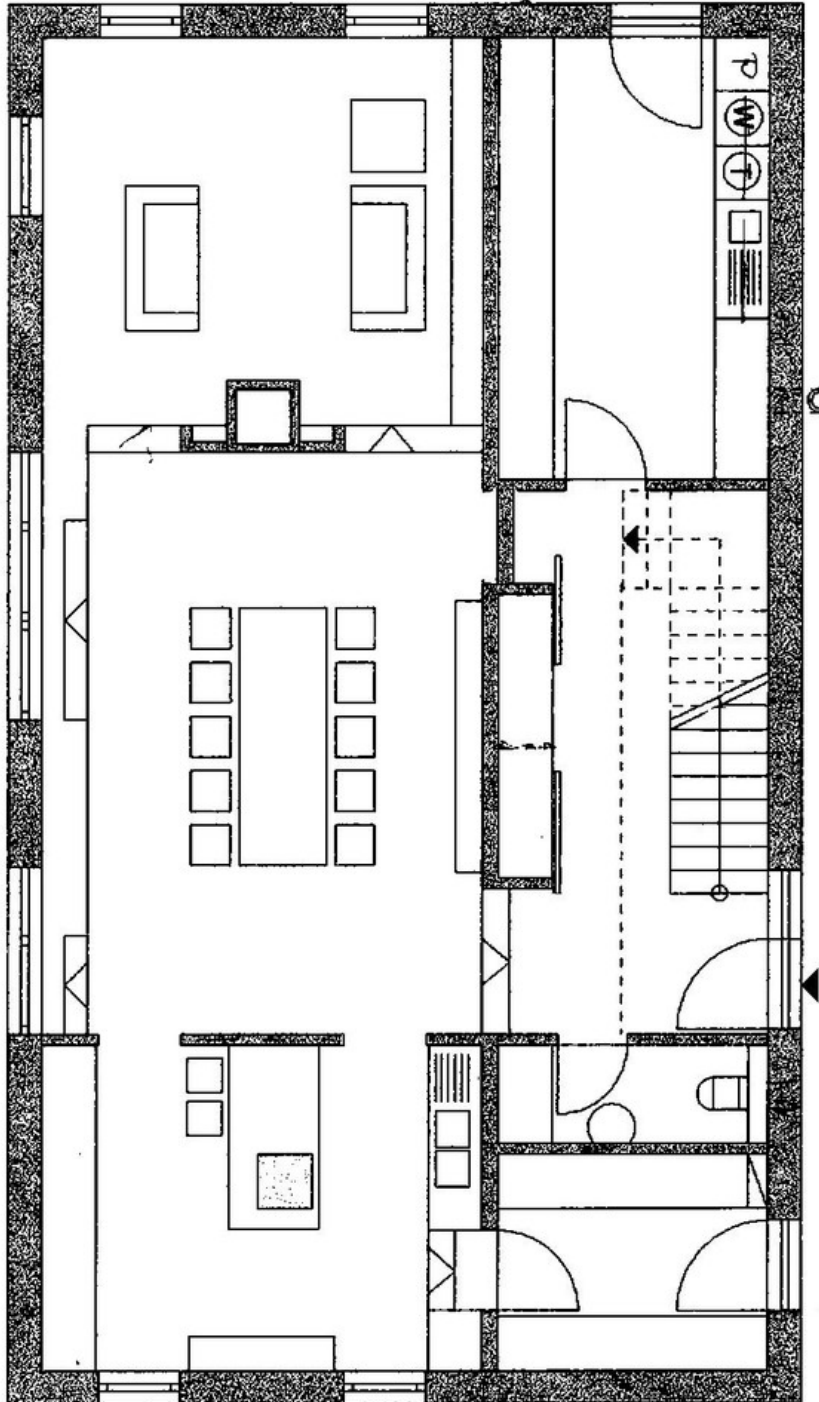


Exposé - Galerie



Exposé - Grundrisse

EG



Exposé - Grundrisse

OG

