

Exposé

Mehrfamilienhaus in Hattenhofen

Sofort verfügbares, freistehendes 2 Familienhaus mit Garten in Hattenhofen !



Objekt-Nr. OM-434435

Mehrfamilienhaus

Verkauf: **549.000 €**

Ansprechpartner:
Günter Czermel

73110 Hattenhofen
Baden-Württemberg
Deutschland

Baujahr	1978	Zustand	renovierungsbedürftig
Grundstücksfläche	431,00 m ²	Schlafzimmer	4
Etagen	2	Badezimmer	3
Zimmer	8,00	Garagen	1
Wohnfläche	226,00 m ²	Carports	2
Energieträger	Strom	Heizung	Sonstiges
Übernahme	sofort		

Exposé - Beschreibung

Objektbeschreibung

Dieses freistehende und voll unterkellerte Zwei-Familienhaus, auf zwei Etagen, lässt Ihnen bei der Nutzungsart reichlich Spielraum. Sehr großzügig als Einfamilienhaus, Wohnen/Arbeiten unter einem Dach oder als Zweifamilienhaus mit eigenem „Teenagerbereich“ im UG. Auf Grund ständiger Modernisierungen/Sanierungen ist das Objekt in einem guten Zustand. Die Immobilie befindet sich in guter Lage eines ruhigen Wohngebietes und ist sofort verfügbar.

Der Garten bietet auch noch Gestaltungsmöglichkeiten.

Die Garage und die zwei Carports runden dieses nicht alltägliche Angebot ab.

Überzeugen Sie sich selbst bei einer Besichtigung.

Ausstattung

- Doppelt verglaste Fenster mit Holz- und Kunststoffrahmen teilweise erneuert.
- Kork, PVC, Laminat - und Fliesenböden.
- Wohn – Esszimmer mit Kamin und Wintergarten, Schlafzimmer im EG.
- Wohn – Esszimmer mit Balkon, Schlafzimmer und Kinderzimmer im OG.
- Wohn – Schlafzimmer mit separatem Zugang im UG.
- Küche mit elektrischen Geräten im EG.
- Küche ohne elektrische Geräte im OG.
- Küchenecke im UG möglich.
- Tageslichtbad mit Wanne, Dusche und Waschbecken so wie separates WC im EG.
- Tageslichtbad mit Dusche, Waschbecken und WC im 1.OG.
- WC mit Dusche und Waschbecken im UG.
- Garage, zwei Carports
- Nachtspeicheröfen und im EG teilweise Fußbodenheizung
- Zwei Kellerräume mit Tageslicht und Wasch/Trockenraum.
- Garten.

Fußboden:

Parkett, Laminat, Fliesen, Vinyl / PVC

Weitere Ausstattung:

Balkon, Terrasse, Wintergarten, Garten, Keller, Einbauküche, Kamin

Lage

Die Immobilie liegt in einem "alten" Wohngebiet von Hattenhofen.

Weitere Infos zu Hattenhofen unter der Homepage der Gemeinde.

Infrastruktur:

Apotheke, Lebensmittel-Discount, Allgemeinmediziner, Kindergarten, Grundschule, Hauptschule, Öffentliche Verkehrsmittel

Exposé - Energieausweis

Energieausweistyp	Bedarfsausweis
Erstellungsdatum	ab 1. Mai 2014
Endenergiebedarf	107,60 kWh/(m ² a)
Energieeffizienzklasse	D

Exposé - Galerie



EG Wohn- & Essbereich. KI-Gestaltungsvorschlag.

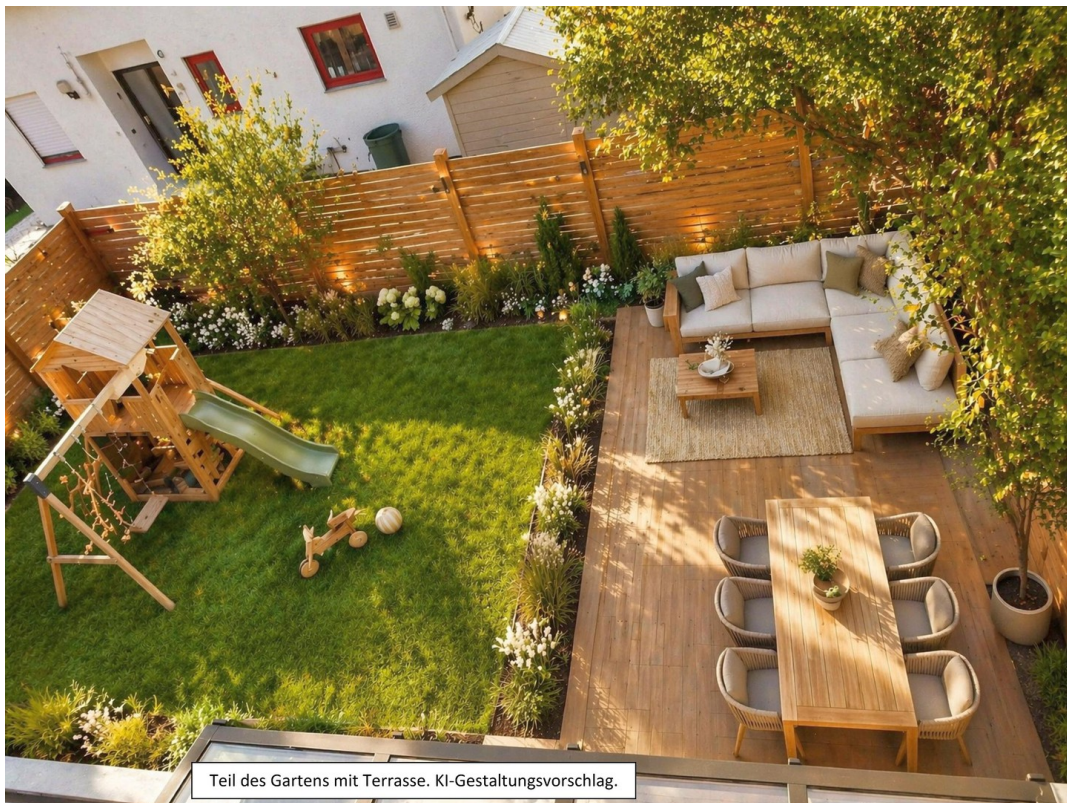
EG Wohnen/Essen

Exposé - Galerie



EG Wintergarten. KI-Gestaltungsvorschlag.

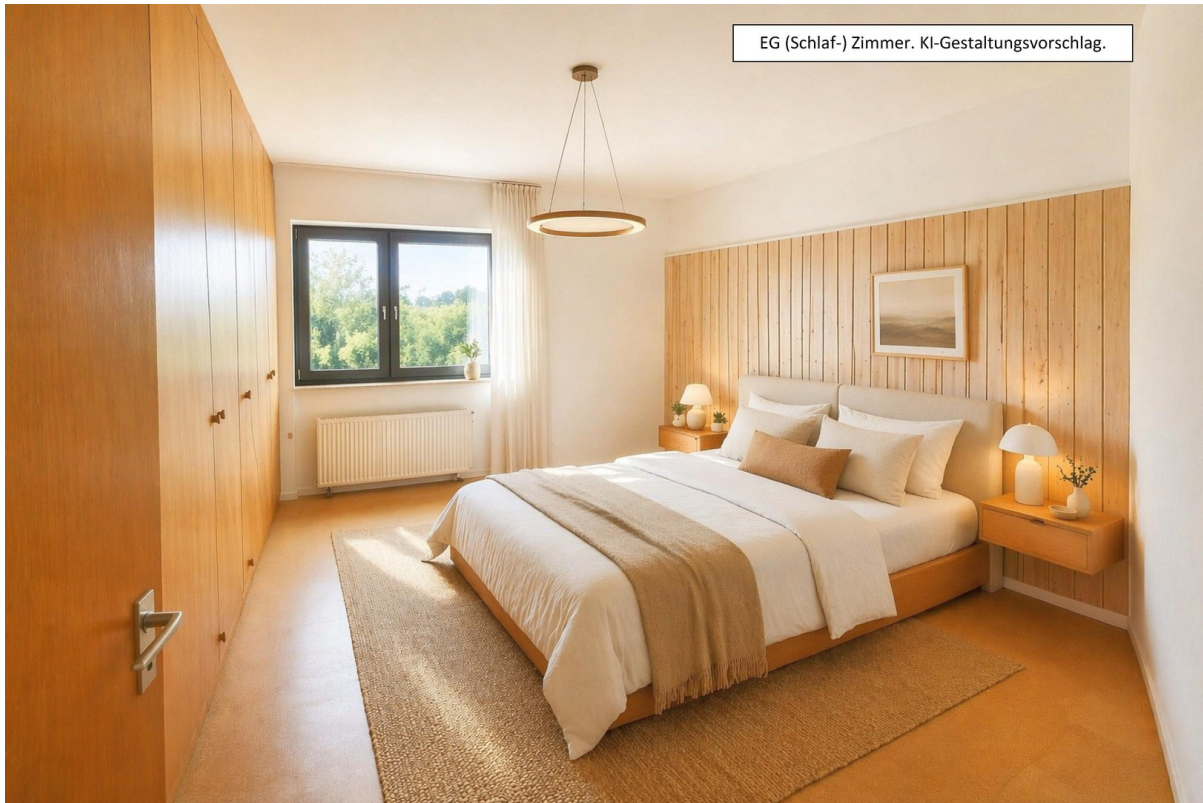
EG Wintergarten



Teil des Gartens mit Terrasse. KI-Gestaltungsvorschlag.

EG Terrasse/Garten

Exposé - Galerie



EG (Schlaf-) Zimmer. KI-Gestaltungsvorschlag.

EG Schlafzimmer



EG Küche. KI-Gestaltungsvorschlag.

EG Küche



EG Bad. KI-Gestaltungsvorschlag.

EG Bad

Exposé - Galerie

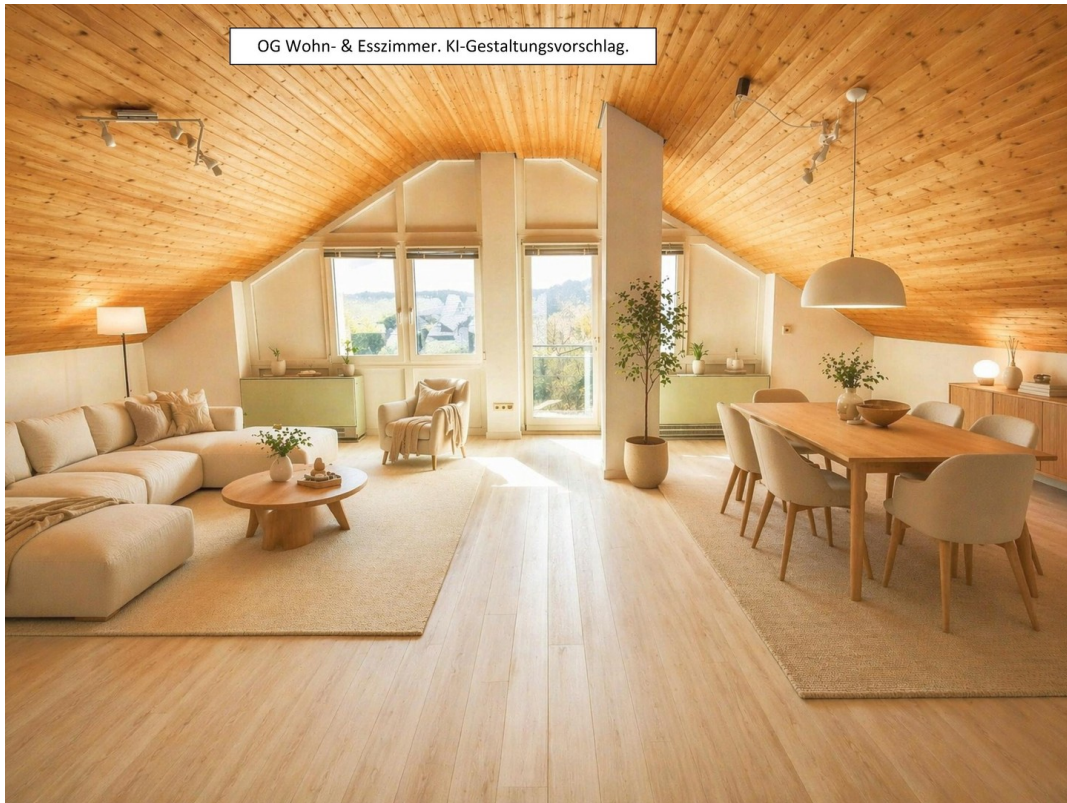


EG WC

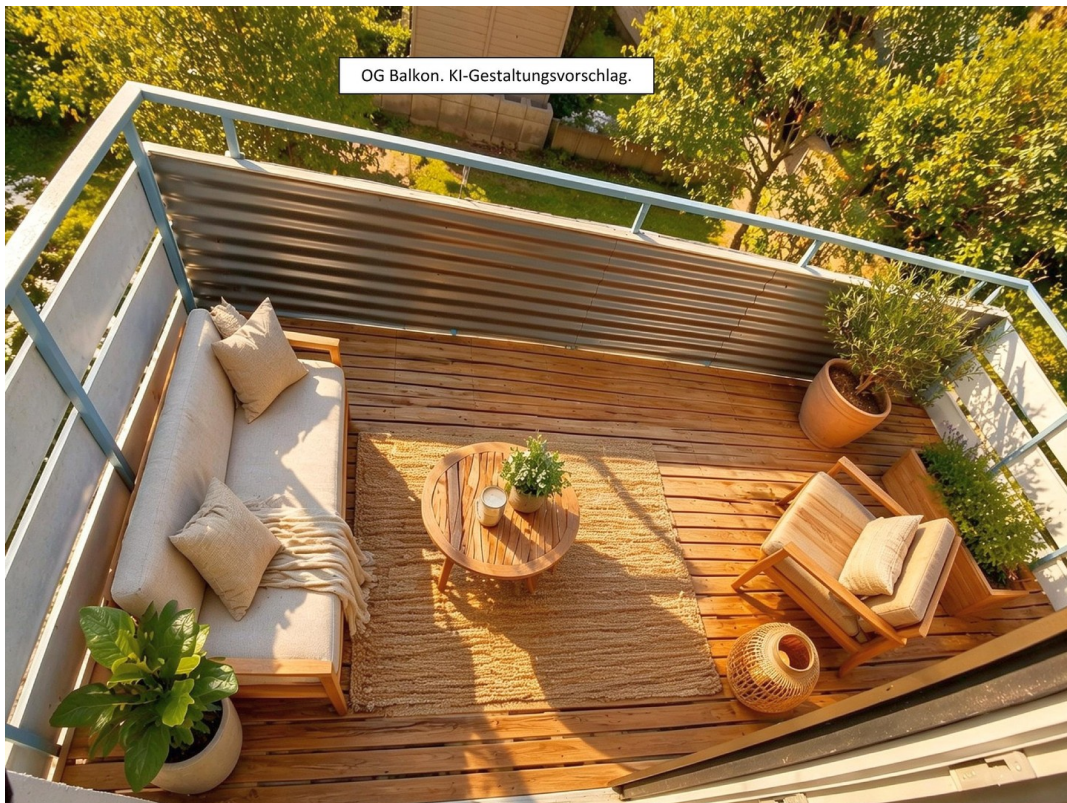


EG Eingangsbereich/Flur

Exposé - Galerie

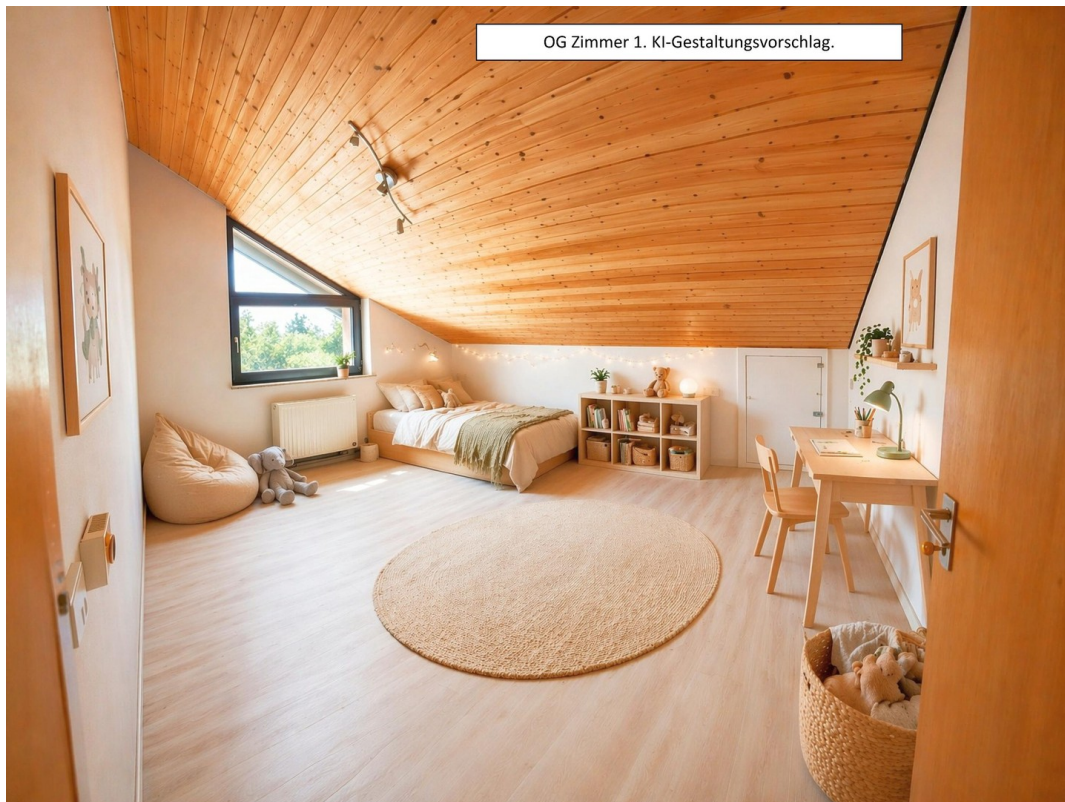


OG Wohn/Essbereich

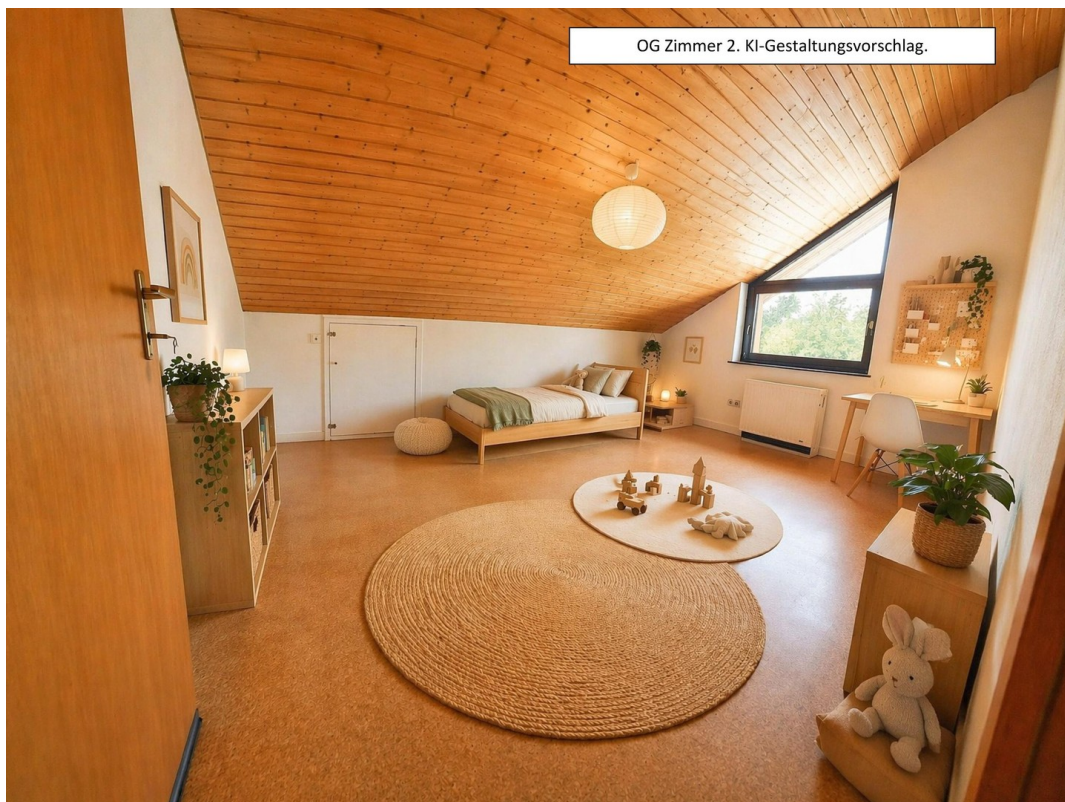


OG Balkon

Exposé - Galerie



ÖG Zimmer I



ÖG Zimmer II

Exposé - Galerie



OG Küche

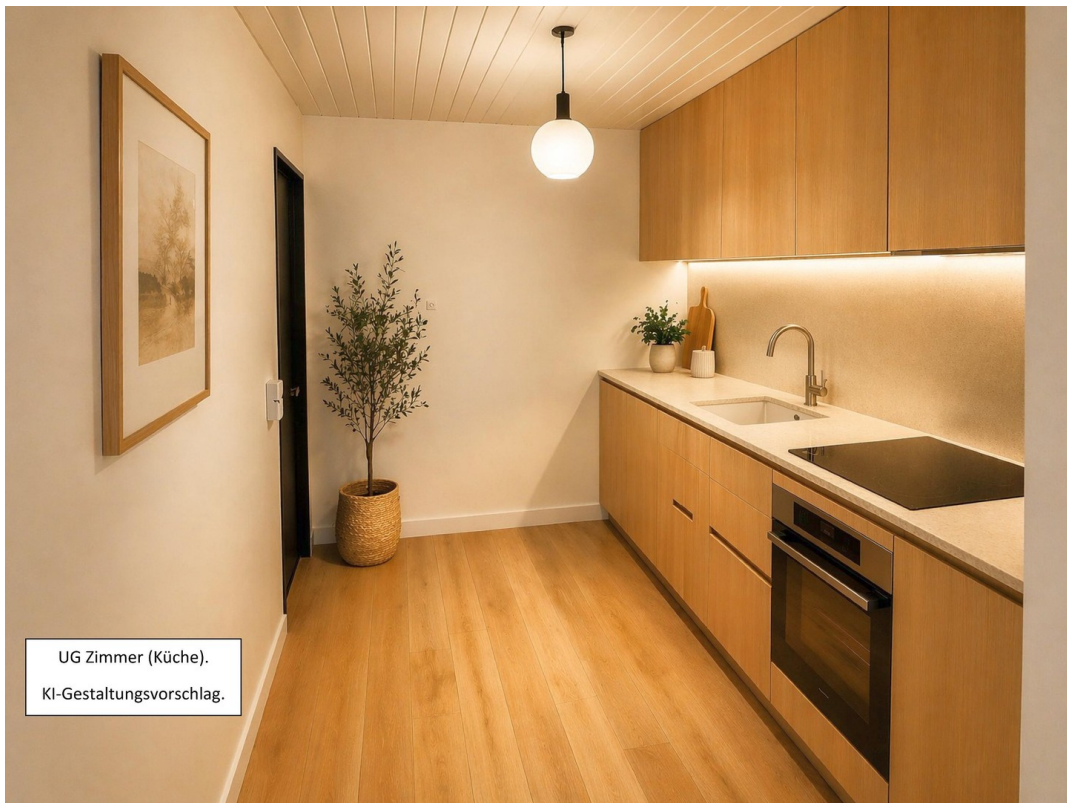


OG Bad

Exposé - Galerie

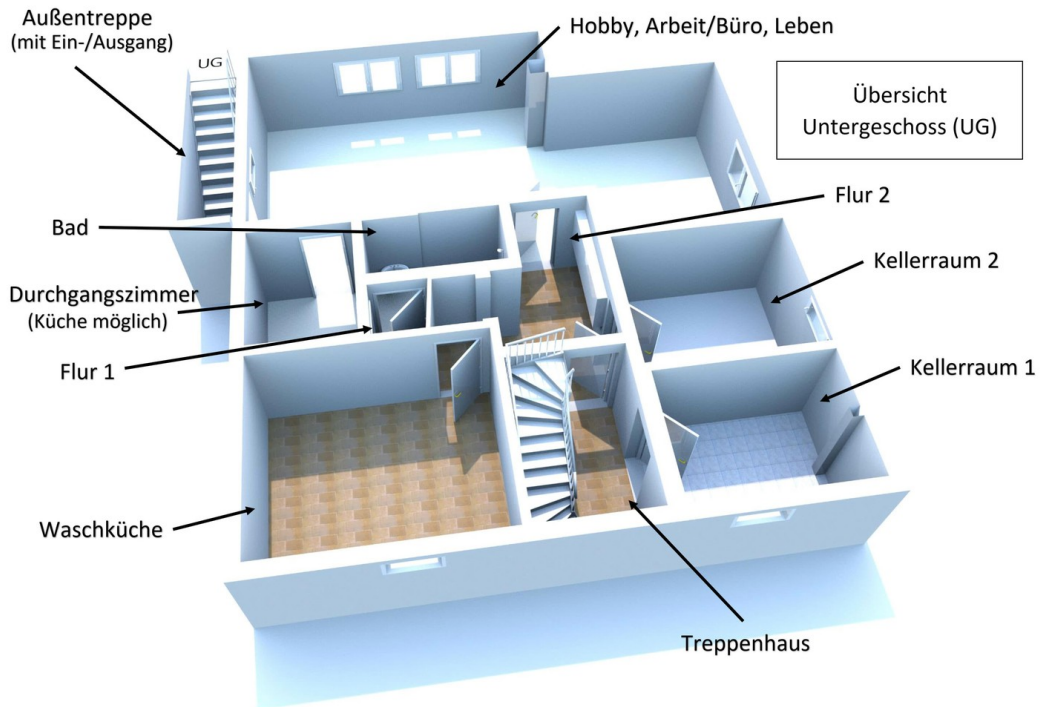


UG Mehrzweckraum

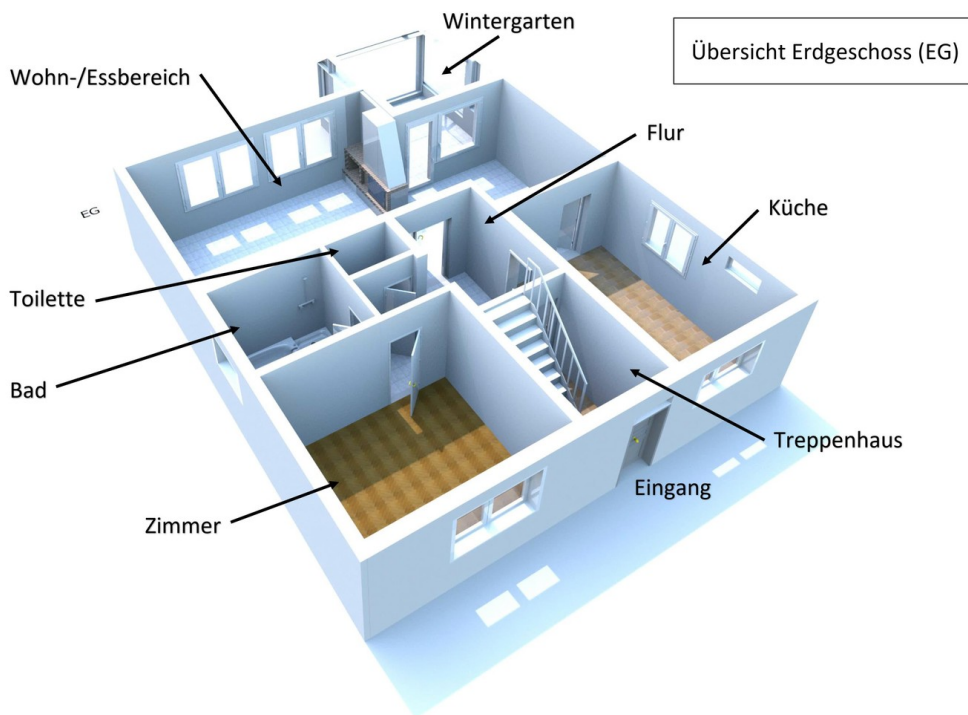


UG mögliche Küche

Exposé - Grundrisse



UG



EG

Exposé - Grundrisse

