

Exposé

Bürofläche in Jena

**Büroetage in Jena, Damenviertel zentrale Lage 137 qm
(optional möbliert)**



Objekt-Nr. OM-434286

Bürofläche

Vermietung: **1.644 € + NK**

Ansprechpartner:
Frank Hochbaum

Salbahnhofstr. 12a
07743 Jena
Thüringen
Deutschland

Baujahr	1900	Etage	1. OG
Energieträger	Gas	Büro- /Praxisfläche	137,00 m ²
Nebenkosten	170 €	Gesamtfläche	137,00 m ²
Heizkosten	100 €	Garagen	2
Mietsicherheit	5.000 €	Stellplätze	2
Übernahme	sofort	Heizung	Etagenheizung
Zustand	gepflegt		

Exposé - Beschreibung

Objektbeschreibung

Die Büroetage befindet sich in einem repräsentativem Altbau in zentraler Lage. Es umfasst die gesamte 1. Etage. Das Büro teilt sich auf in 5 Räume + Erker+ Korridor+ Küche+ Balkon + Keller. Die Büroräume sind mit Netzwerk gut verbunden. Die Büroräume können auf Wunsch komplett möbliert (im gutem Zustand) per Kauf oder Miete übernommen werden. Ein schneller Einstieg in funktionelles Arbeiten ist gegeben.

2x Tiefgarage + 2xStellplätze können zur Verfügung gestellt werden.

Ausstattung

Bestens geeignet für beratende Tätigkeit, auch mit Kundenverkehr.

Helle Räume mit viel Fensterfläche schaffen ein gutes Arbeitsklima. Die vorhandene hochwertige und funktionelle Büroeinrichtung und Küche kann auf Wunsch übernommen werden. Separater Kellerraum für Lageraufgaben vorhanden.

Fußboden:

Teppichboden

Weitere Ausstattung:

Balkon, Keller, Einbauküche

Lage

Gehört zu Jena's repräsentativen "Damenviertel". Eine Straßenbahnhaltestelle direkt vor dem Haus. Das Büro ist gut fußläufig zum Zentrum von Jena angebunden. Im Haus befindet sich des weiteren das Kundenbüro der Debeka

Exposé - Galerie



(Chefzimmer)



MA Büro 1

Exposé - Galerie



Konferenz Zimmer



MA Büro2

Exposé - Galerie



MA Büro3



Flur

Exposé - Galerie

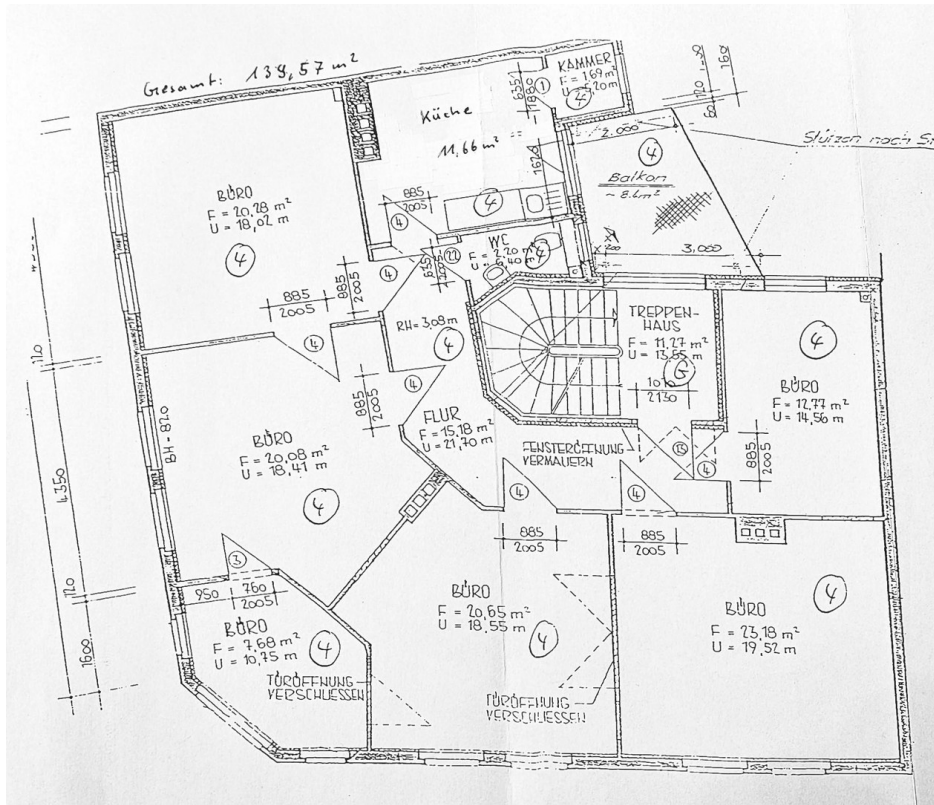


Küche



sep. kleines Erkerzimmer

Exposé - Grundrisse



Grundriss 137 qm

Exposé - Grundrisse

