

Exposé

Wohnung in Frankfurt am Main

Möblierte 2,5 Zi.- Whg. in Sachsenhausen



Objekt-Nr. OM-434192

Wohnung

Vermietung: **2.190 € pro Monat**

Ansprechpartner:
Helen Klein

60598 Frankfurt am Main
Hessen
Deutschland

Baujahr	2024	Heizung	Fußbodenheizung
Etagen	1	Mietdauer min.	3
Zimmer	2,50	Frei ab	04.03.2026
Wohnfläche	67,98 m ²	Mobilar	Vollmöbliert
Energieträger	Holzpellets	Raucher	Nein
Pauschalmiete	2.190 € pro Monat	Geschlecht	Keine Einschr.
Kaltmiete	2.090 €	Max. Personen	2
Zustand	Neuwertig	Haustiere	Nicht erlaubt
Etage	3. OG		

Exposé - Beschreibung

Objektbeschreibung

Exklusive 2-Zimmer-Wohnung in Frankfurter Bestlage

Diese moderne Wohnung in Sachsenhausen-Süd vereint Funktionalität mit zeitloser Eleganz.

Raumkonzept: Offener Wohn-/Essbereich für maximale Flexibilität.

Ausstattung: Hochwertige Einbauküche, großes Bad mit Premium-Armaturen.

Besonderheit: Große Fensterfronten und Terrasse.

Lage: Erstklassige Anbindung und unmittelbare Nähe zum Stadtwald sowie zum Zentrum.

Ideal für anspruchsvolle Singles oder Paare, die Wert auf Qualität und Design legen.

Ausstattung

Das offene Raumkonzept wird durch edlen Echtholzboden und eine behagliche Fußbodenheizung unterstrichen. Die großen, dreifach verglasten Fensterfronten fluten die Räume mit Licht, während elektrische Rollläden jederzeit für die gewünschte Privatsphäre sorgen.

Küche & Service: Die moderne Einbauküche ist stilvoll integriert. Ein besonderes Plus an Unabhängigkeit bieten die eigene Waschmaschine und der Trockner, die sich direkt in der Wohnung befinden.

Wellness: Das moderne Badezimmer überzeugt mit einer ebenerdigen Dusche und hochwertigen Armaturen.

Sicherheit & Technik: Eine moderne Videogegensprechanlage sorgt für ein sicheres Gefühl.

Zusatzflächen: Zur Wohnung gehören eine einladende Terrasse, ein privater Kellerraum sowie gemeinschaftlich nutzbare Fahrrad- und Kinderwagenräume. Ein Aufzug ermöglicht den barrierefreien Zugang von der Tiefgarage bis zur Wohnungstür.

Weitere Ausstattung:

Balkon, Keller, Aufzug, Vollbad, Duschbad, Einbauküche, Barrierefrei

Lage

Diese Adresse steht für Lebensqualität in Frankfurt. Sachsenhausen besticht durch seinen einzigartigen Mix aus urbanem Flair und entspannter Lebensart. Die Wohnung profitiert von einer unschlagbaren Infrastruktur: Erstklassige Restaurants, Cafés und Einkaufsmöglichkeiten befinden sich direkt vor der Haustür. Gleichzeitig ist die Lage ein strategischer Knotenpunkt – ob zum Flughafen, auf die A3 oder A661, Sie sind perfekt angebunden. Wer den Ausgleich sucht, findet im nahen Mainuferpark oder dem Stadtwald die ideale Kulisse für Sport und Erholung mit Skyline-Panorama. Sie wohnen im Herzen eines gewachsenen Viertels mit exzellenter Nahversorgung und einem hohen Freizeitwert. Der Mainuferpark ist nur einen Katzensprung entfernt und bietet die perfekte Balance zwischen dem geschäftigen Treiben der City und grüner Idylle. Ein Standort, der Flexibilität und Lebensfreude nahtlos verbindet.

Infrastruktur:

Apotheke, Lebensmittel-Discount, Allgemeinmediziner, Kindergarten, Grundschule, Öffentliche Verkehrsmittel

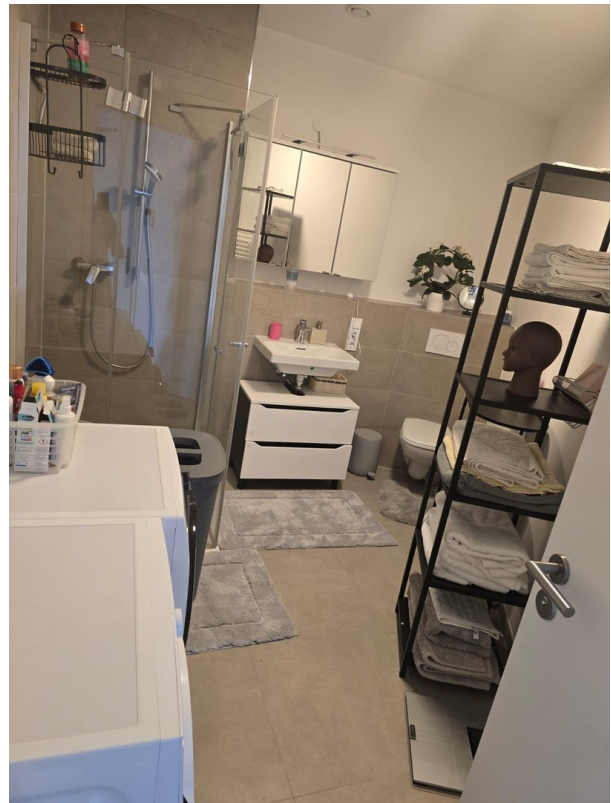
Exposé - Galerie



Wohn.- und Essbereich

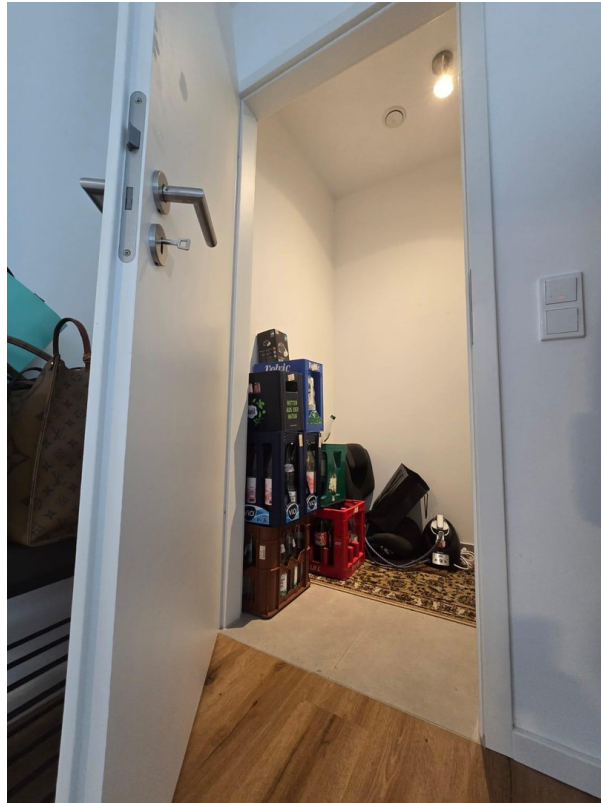


Offene Wohnküche



Bad mit Begehbarer Dusche

Exposé - Galerie



Abstellraum



Balkon

Exposé - Galerie



Balkon



Schlafzimmer

Exposé - Galerie



Schlafzimmer