

Exposé

Erdgeschosswohnung in Mannheim

4 Zimmer mit EBK



Objekt-Nr. **OM-434184**

Erdgeschosswohnung

Vermietung: **1.401 € + NK**

Ansprechpartner:
Sabine Mayer

68309 Mannheim
Baden-Württemberg
Deutschland

Baujahr	1949	Übernahme	ab Datum
Etagen	3	Übernahmedatum	01.08.2026
Zimmer	4,00	Zustand	renoviert
Wohnfläche	99,00 m ²	Schlafzimmer	2
Energieträger	Fernwärme	Badezimmer	1
Nebenkosten	130 €	Etage	1. OG
Heizkosten	170 €	Stellplätze	1
Summe Nebenkosten	300 €	Heizung	Zentralheizung
Miete Garage/Stellpl.	60 €		

Exposé - Beschreibung

Objektbeschreibung

Die angebotene 4 Zimmerwohnung befindet sich in einem gepflegten Mehrfamilienhaus mit insgesamt sechs Wohneinheiten. Das Haus zeichnet sich durch eine angenehme, ruhige Wohnatmosphäre und eine überschaubare Hausgemeinschaft aus.

Ausstattung

Die Wohnung überzeugt durch eine angenehme und funktionale Ausstattung. In den Wohnräumen ist ein hochwertiger Parkettboden verlegt, der eine warme und wohnliche Atmosphäre schafft.

Die großzügige Wohnung ist mit einer Einbauküche ausgestattet. Große Fenster sorgen für eine helle und freundliche Wohnatmosphäre.

Das Tageslichtbad verfügt über ein Fenster und ermöglicht dadurch eine natürliche Belüftung sowie angenehme Lichtverhältnisse.

Ein Kellerraum gehört ebenfalls zur Wohnung und bietet praktischen zusätzlichen Stauraum.

Fußboden:

Parkett, Fliesen

Weitere Ausstattung:

Balkon, Keller, Vollbad, Duschbad, Gäste-WC

Lage

Die Wohnung befindet sich im beliebten Mannheimer Stadtteil Käfertal, der für seine beliebte Wohnlage und gleichzeitig gute Anbindung an die Innenstadt bekannt ist. Käfertal verbindet angenehmes Wohnen mit einer gut ausgebauten Infrastruktur und kurzen Wegen zu den wichtigsten Einrichtungen des täglichen Bedarfs.

Einkaufsmöglichkeiten, Bäckereien, Apotheken sowie Ärzte befinden sich in der näheren Umgebung. Auch Schulen, Kindergärten und Freizeitangebote sind im Stadtteil vorhanden und machen die Lage besonders attraktiv.

Die Anbindung an den öffentlichen Nahverkehr ist sehr gut: Straßenbahn- und Buslinien ermöglichen eine schnelle Verbindung in die Mannheimer Innenstadt sowie zu den umliegenden Stadtteilen. Darüber hinaus besteht eine gute Anbindung an die regionalen Verkehrsachsen und Autobahnen, wodurch auch umliegende Städte wie Ludwigshafen oder Heidelberg schnell erreichbar sind.

Exposé - Energieausweis

Energieausweistyp	Verbrauchsausweis
Erstellungsdatum	ab 1. Mai 2014
Endenergieverbrauch	160,00 kWh/(m ² a)
Energieeffizienzklasse	E

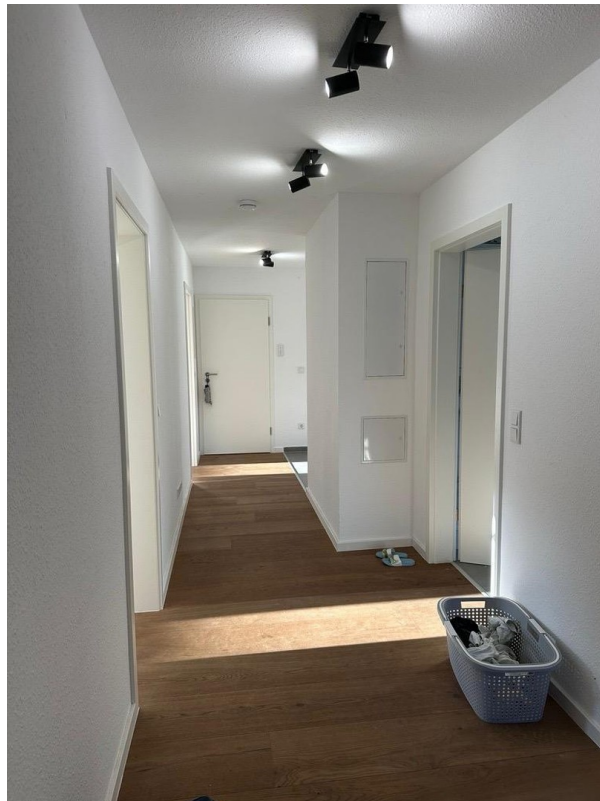
Exposé - Galerie



Exposé - Galerie



Exposé - Galerie



Exposé - Galerie



Exposé - Galerie

