

Exposé

Wohnung in Eberswalde

4 Raum-Wohnung in Stadtmitte in Bahnhofsnähe



Objekt-Nr. OM-434182

Wohnung

Vermietung: **940 € + NK**

Ansprechpartner:
Christian Meier

Eisenbahnstraße 46
16225 Eberswalde
Brandenburg
Deutschland

Baujahr	1910	Übernahme	ab Datum
Zimmer	4,00	Übernahmedatum	01.05.2026
Wohnfläche	104,47 m ²	Zustand	gepflegt
Energieträger	Gas	Badezimmer	1
Summe Nebenkosten	320 €	Etage	2. OG
Miete Garage/Stellpl.	35 €	Heizung	Zentralheizung
Mietsicherheit	2.820 €		

Exposé - Beschreibung

Objektbeschreibung

4- Raum-Wohnung mit großer Wohnküche und Wannenbad

Ausstattung

isoliertverglaste Schallschutzfenster, überarbeitete Holztüren, gefliestes Wannenbad, Laminat und Holzdielen in den Wohnräumen und in der Küche, Anmietung Stellplatz auf dem Hof möglich; Bahnhof und Supermarkt sowie Schulen in wenigen Minuten fußläufig erreichbar

Die Vermietung der Wohnung erfolgt in unmöblierten Zustand.

Fußboden:

Laminat, Fliesen, Sonstiges (s. Text)

Weitere Ausstattung:

Keller

Lage

Stadtmitte in Bahnhofsnähe

Infrastruktur:

Apotheke, Lebensmittel-Discount, Allgemeinmediziner, Kindergarten, Grundschule, Hauptschule, Realschule, Gymnasium, Gesamtschule, Öffentliche Verkehrsmittel

Exposé - Energieausweis

Energieausweistyp	Verbrauchsausweis
Erstellungsdatum	ab 1. Mai 2014
Endenergieverbrauch	105,00 kWh/(m ² a)
Energieeffizienzklasse	D

Exposé - Galerie



Rückansicht

Exposé - Galerie



Hauseingangsbereich



Treppenhaus

Exposé - Galerie



Flurbereich



Flurbereich

Exposé - Galerie



Zimmer 1



Zimmer 2

Exposé - Galerie



Zimmer 3



Wohnküche

Exposé - Galerie



Flurbereich 2



Zimmer 4

Exposé - Galerie

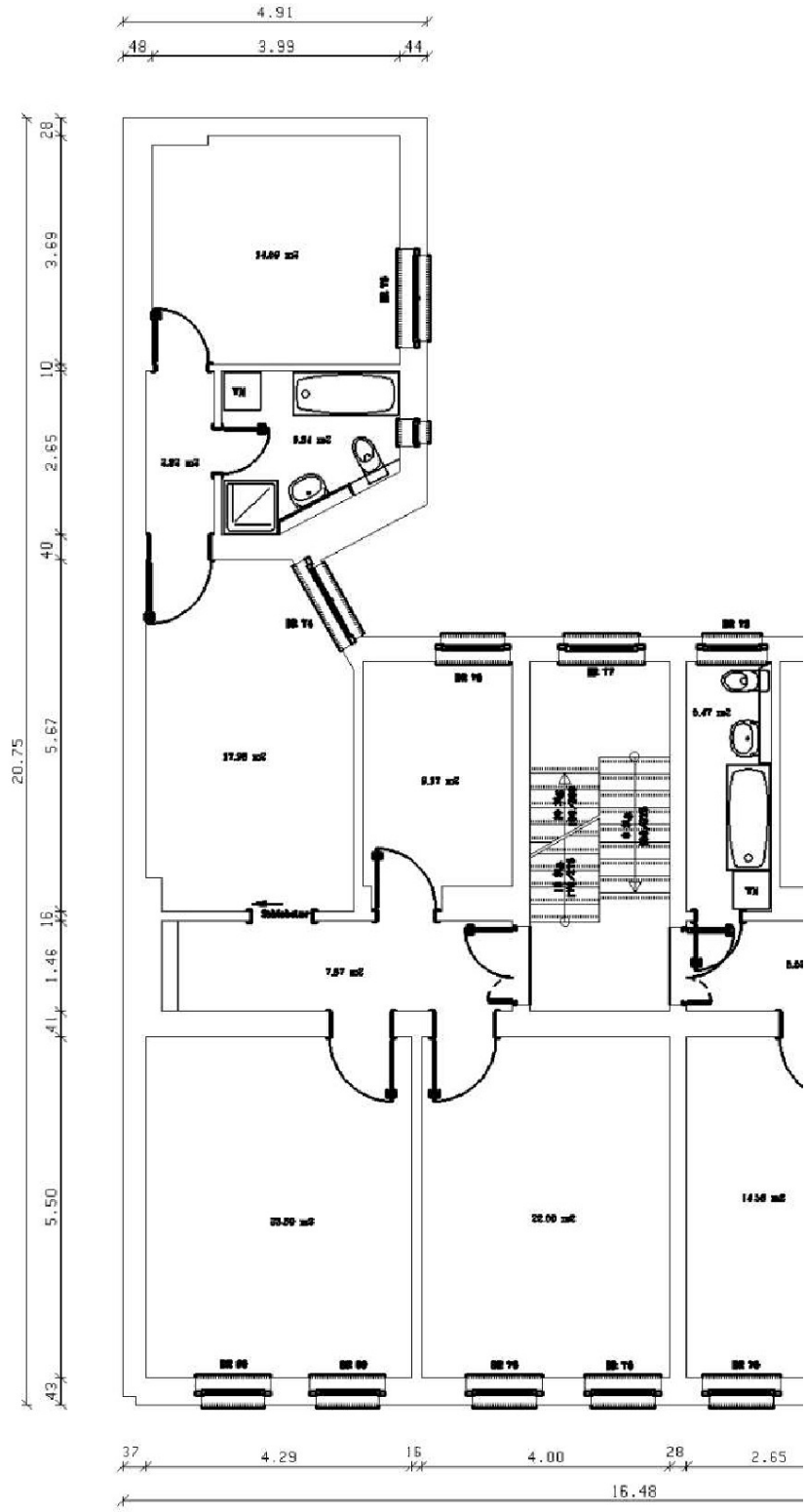


Bad



Bad

Exposé - Grundrisse



Exposé - Anhänge

1. Energieausweis

Energieausweis für Wohngebäude


gemäß den §§ 16 ff. Energieeinsparverordnung (EnEV) vom¹⁾ 16.10.2013

Gültig bis: 06.04.2031

Registriernummer²⁾ BB-2021-003606040
(oder "Registriernummer wurde beantragt am...")

1

Gebäude

Gebäudetyp	Mehrfamilienhaus		
Adresse	Eisenbahnstr. 46, 16225 Eberswalde		
Gebäudeteil	Ganzes Gebäude		
Baujahr Gebäude ³⁾	1910		
Baujahr Wärmeerzeuger ^{3), 4)}	2012		
Anzahl Wohnungen	11		
Gebäudenutzfläche (A _N)	988,80 m ²	<input checked="" type="checkbox"/> nach § 19 EnEV aus der Wohnfläche ermittelt	
Wesentliche Energieträger für Heizung und Warmwasser ³⁾	Erdgas L		
Erneuerbare Energien	Art:	Verwendung:	
Art der Lüftung/Kühlung	<input checked="" type="checkbox"/> Fensterlüftung <input type="checkbox"/> Schachtlüftung	<input type="checkbox"/> Lüftungsanlage mit Wärmerückgewinnung <input type="checkbox"/> Lüftungsanlage ohne Wärmerückgewinnung	<input type="checkbox"/> Anlage zur Kühlung
Anlass der Ausstellung des Energieausweises	<input type="checkbox"/> Neubau <input type="checkbox"/> Vermietung / Verkauf	<input type="checkbox"/> Modernisierung (Änderung / Erweiterung)	<input checked="" type="checkbox"/> Sonstiges (freiwillig)

Hinweise zu den Angaben über die energetische Qualität des Gebäudes

Die energetische Qualität eines Gebäudes kann durch die Berechnung des **Energiebedarfs** unter Annahme von standardisierten Randbedingungen oder durch die Auswertung des **Energieverbrauchs** ermittelt werden. Als Bezugsfläche dient die energetische Gebäudenutzfläche nach der EnEV, die sich in der Regel von den allgemeinen Wohnflächenangaben unterscheidet. Die angegebenen Vergleichswerte sollen überschlägige Vergleiche ermöglichen (**Erläuterungen - siehe Seite 5**). Teil des Energieausweises sind die Modernisierungsempfehlungen (Seite 4).

- Der Energieausweis wurde auf der Grundlage von Berechnungen des **Energiebedarfs** erstellt (Energiebedarfsausweis). Die Ergebnisse sind auf **Seite 2** dargestellt. Zusätzliche Informationen zum Verbrauch sind freiwillig.
- Der Energieausweis wurde auf der Grundlage von Auswertungen des **Energieverbrauchs** erstellt (Energieverbrauchsausweis). Die Ergebnisse sind auf **Seite 3** dargestellt.

Datenerhebung Bedarf / Verbrauch durch Eigentümer Aussteller

Dem Energieausweis sind zusätzliche Informationen zur energetischen Qualität beigelegt (freiwillige Angabe).

Hinweise zur Verwendung des Energieausweises

Der Energieausweis dient lediglich der Information. Die Angaben im Energieausweis beziehen sich auf das gesamte Wohngebäude oder den oben bezeichneten Gebäudeteil. Der Energieausweis ist lediglich dafür gedacht, einen überschlägigen Vergleich von Gebäuden zu ermöglichen.

Aussteller

M.eEM. Oliver Rausch
Gebäudeenergieberater
c/o Techem Energy Services GmbH
Hauptstraße 89
65760 Eschborn

07.04.2021

Datum



Unterschrift des Ausstellers

Energieausweis für Wohngebäude

gemäß den §§ 16 ff. Energieeinsparverordnung (EnEV) vom¹⁾ 16.10.2013

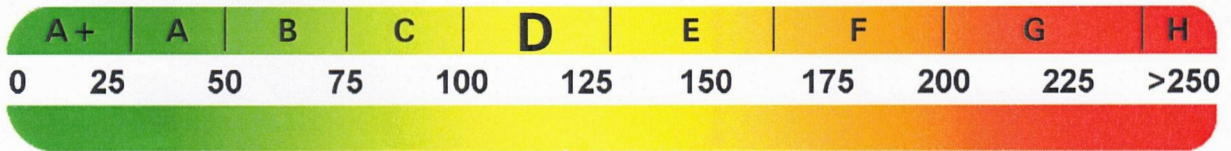
Erfasster Energieverbrauch des Gebäudes

Registriernummer²⁾ BB-2021-003606040
(oder "Registriernummer wurde beantragt am...")

3

Energieverbrauch

Endenergieverbrauch dieses Gebäudes
105 kWh/(m²·a)



Primärenergieverbrauch dieses Gebäudes
116 kWh/(m²·a)

Endenergieverbrauch dieses Gebäudes

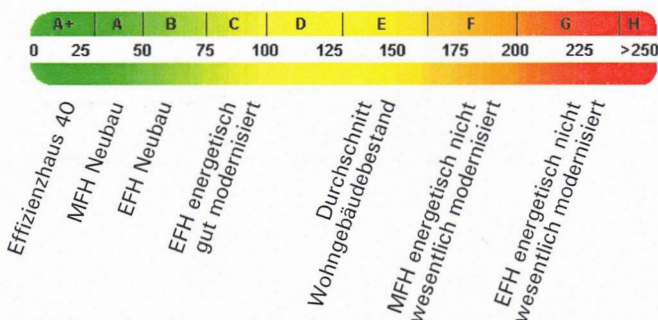
(Pflichtangabe für Immobilienanzeigen)

105 kWh/(m²·a)

Verbrauchserfassung - Heizung und Warmwasser

Zeitraum		Energieträger ³⁾	Primär-Energie-faktor	Energieverbrauch [kWh]	Anteil Warmwasser [kWh]	Anteil Heizung [kWh]	Klima-faktor
von	bis						
01.01.18	31.12.18	Erdgas L	1,10	97.165	14.875	82.290	1,13
01.01.19	31.12.19	Erdgas L	1,10	93.013	14.925	78.088	1,15
01.01.20	31.12.20	Erdgas L	1,10	90.111	19.452	70.659	1,14

Vergleichswerte Endenergie⁴⁾



Die modellhaft ermittelten Vergleichswerte beziehen sich auf Gebäude, in denen die Wärme für Heizung und Warmwasser durch Heizkessel im Gebäude bereitgestellt wird.

Soll ein Energieverbrauchskennwert eines mit Fern- oder Nahwärme beheizten Gebäudes verglichen werden, ist zu beachten, dass hier normalerweise ein um 15 - 30 % geringerer Energieverbrauch als bei vergleichbaren Gebäuden mit Kesselheizung zu erwarten ist.

Erläuterungen zum Verfahren

Das Verfahren zur Ermittlung des Energieverbrauchs ist durch die Energieeinsparverordnung vorgegeben. Die Werte der Skala sind spezifische Werte pro Quadratmeter Gebäudenutzfläche (A_N) nach der Energieeinsparverordnung, die im Allgemeinen größer ist als die Wohnfläche des Gebäudes. Der tatsächliche Energieverbrauch einer Wohnung oder eines Gebäudes weicht insbesondere wegen des Witterungseinflusses und sich ändernden Nutzerverhaltens vom angegebenen Energieverbrauch ab.

1) siehe Fußnote 1 auf Seite 1 des Energieausweises 2) siehe Fußnote 2 auf Seite 1 des Energieausweises 3) gegebenenfalls auch Leerstandszuschläge, Warmwasser- oder Kühlpauschale in kWh 4) EFH: Einfamilienhaus, MFH: Mehrfamilienhaus
AF-Nr.: 2010000357779