

Exposé

Einfamilienhaus in Baunach

Haus in Baunach (WG, Großfamilien, Mehrgenerationen, Monteure etc.)



Objekt-Nr. **OM-433753**

Einfamilienhaus

Vermietung: **2.150 € + NK**

Ansprechpartner:
Markus Filler

Marktplatz 17
96148 Baunach
Bayern
Deutschland

Baujahr	1750	Energieträger	Öl
Grundstücksfläche	200,00 m ²	Übernahme	sofort
Etagen	2	Zustand	renoviert
Zimmer	9,00	Heizung	Zentralheizung
Wohnfläche	280,00 m ²		

Exposé - Beschreibung

Objektbeschreibung

Bei dem Objekt handelt es sich um einen ehemaligen Brauereigasthof mit besonderem historischem Flair. Die Immobilie überzeugt durch ihre großzügige Raumstruktur, die Vielzahl an Zimmern sowie den charakteristischen Gewölbekeller im Untergeschoss.

Die Einheit eignet sich ideal für:

Wohngemeinschaften

Mitarbeiter- oder Monteurunterkünfte

Mehrgenerationenwohnen

Kombination aus Wohnen & Arbeiten

Büro- oder Praxisnutzung

Ausstattung

Flächen & Aufteilung

Gesamtzahl Zimmer: 9

Badezimmer: 2

Separate WCs: 2

Balkon: vorhanden

Untergeschoss: großzügiger Gewölbekeller

Alle Angaben beruhen auf Informationen des Eigentümers. Irrtum und Zwischenvermietung vorbehalten. Besichtigungen sind nach Absprache möglich.

Fußboden:

Vinyl / PVC

Weitere Ausstattung:

Balkon, Keller, Einbauküche, Gäste-WC

Sonstiges

Die Höhe der Betriebskostenvorauszahlung variiert nach Nutzung und wird gemeinsam festgelegt.

VÖS Immobilienmanagement GmbH

Markus Filler, Marc-Stephan Vogt

Bahnhofstr. 4

96106 Ebern

Registergericht: Amtsgericht Bamberg HR B 11192

USt-Ident-Nummer: DE343170189

Erlaubnis nach § 34c Abs. 1 GewO

Aufsichtsbehörde: IHK für München und Oberbayern, Max-Joseph-Straße 2, 80333 München

Lage

Ehemaliger Brauereigasthof. Die Immobilie befindet sich in zentraler Lage von Baunach, einer charmanten Kleinstadt im Landkreis Bamberg. Das historische Umfeld, kurze Wege zu Einkaufsmöglichkeiten, Gastronomie sowie die gute Anbindung an Bamberg und die Metropolregion Nürnberg machen den Standort sowohl für Wohnen als auch Arbeiten äußerst attraktiv.

Infrastruktur:

Apotheke, Lebensmittel-Discount, Allgemeinmediziner, Kindergarten, Grundschule, Hauptschule, Öffentliche Verkehrsmittel

Exposé - Galerie



Exposé - Galerie



Exposé - Galerie



Exposé - Galerie



Exposé - Galerie



Exposé - Galerie



Exposé - Galerie



Exposé - Galerie



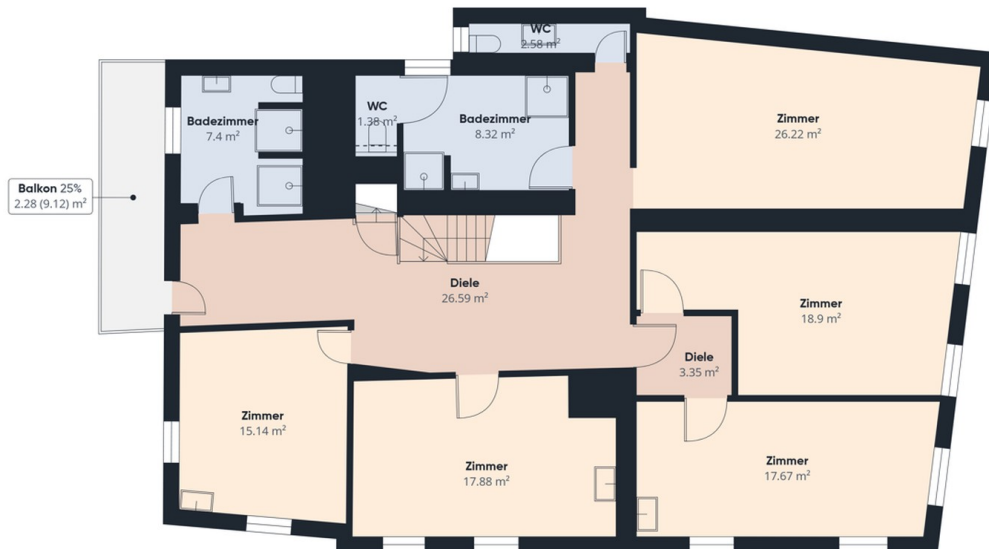
Exposé - Galerie



Exposé - Grundrisse



Etage 0 Gebäude 1



Etage 1 Gebäude 1