

Exposé

Erdgeschosswohnung in Schweppenhausen

Helle frisch renovierte 3-Zimmer-Wohnung mit Balkon und super Grundriss



Objekt-Nr. **OM-433732**

Erdgeschosswohnung

Vermietung: **720 € + NK**

Ansprechpartner:
Lars Domres

Neuwieserweg 2
55444 Schweppenhausen
Rheinland-Pfalz
Deutschland

Baujahr	1963	Übernahme	Nach Vereinbarung
Etagen	1	Zustand	Erstbez. n. Sanier.
Zimmer	3,00	Schlafzimmer	2
Wohnfläche	70,00 m ²	Badezimmer	1
Energieträger	Gas	Etage	Erdgeschoss
Summe Nebenkosten	200 €	Tiefgaragenplätze	1
Miete Garage/Stellpl.	60 €	Heizung	Zentralheizung
Mietsicherheit	2.000 €		

Exposé - Beschreibung

Objektbeschreibung

Zur Vermietung steht eine gepflegte, gut geschnittene 3-Zimmer-Wohnung mit großzügigem Wohn-/Essbereich und Balkon. Die Wohnung überzeugt durch ihre klare Raumaufteilung, helle Zimmer und eine angenehme Wohnatmosphäre.

Ausstattung

- Großzügiger Wohn- und Essbereich mit Zugang zum Balkon
- Zwei gut geschnittene Schlafzimmer (eines mit Zugang zum Balkon)
- Separate Küche mit funktionaler Aufteilung
- Tageslichtbad mit Badewanne
- Abstellmöglichkeiten innerhalb der Wohnung
- Solide Bauweise, ruhiges Wohnumfeld

Der Wohnbereich bildet den Mittelpunkt der Wohnung. Große Fensterflächen sorgen für viel Tageslicht. Vom Wohnzimmer und einem Schlafzimmer aus gelangen Sie direkt auf den Balkon, der zusätzlichen Wohnkomfort bietet.

Die beiden Schlafzimmer lassen sich flexibel als Eltern-, Kinder-, Gäste- oder Arbeitszimmer nutzen.

Das Tageslichtbad ist mit einer Badewanne ausgestattet. Die separate Küche bietet ausreichend Platz für eine vollständige Einbauküche.

Fußboden:

Laminat, Fliesen

Weitere Ausstattung:

Balkon, Garten, Keller

Sonstiges

Eine Tiefgarage (direkter Zugang ins Haus) wird für 60 Euro mtl. mietvermietet.

Die Wohnung eignet sich ideal für Paare, kleine Familien oder berufstätige Mieter mit Platzbedarf im Homeoffice.

Bei Interesse senden Sie bitte eine kurze schriftliche Anfrage mit Angaben zu:

- Personenzahl
- beruflicher Situation
- gewünschtem Einzugstermin

Besichtigungstermine erfolgen nach Vereinbarung.

Lage

Die Wohnung befindet sich in einem gewachsenen Wohnumfeld in sehr ruhiger & grüner Lage.

Einkaufsmöglichkeiten, Schulen, Ärzte sowie öffentliche Verkehrsmittel sind in kurzer Entfernung erreichbar.

In wenigen km erreichen Sie die Autobahn A61 (Auffahrt Waldlaubersheim)

Infrastruktur:

Allgemeinmediziner, Kindergarten, Grundschule, Öffentliche Verkehrsmittel

Exposé - Energieausweis

Energieausweistyp	Verbrauchsausweis
Erstellungsdatum	ab 1. Mai 2014
Endenergieverbrauch	124,80 kWh/(m ² a)
Energieeffizienzklasse	D

Exposé - Galerie



Wohnzimmer

Exposé - Galerie



Schlafzimmer 1



Schlafzimmer 2

Exposé - Galerie



Balkon

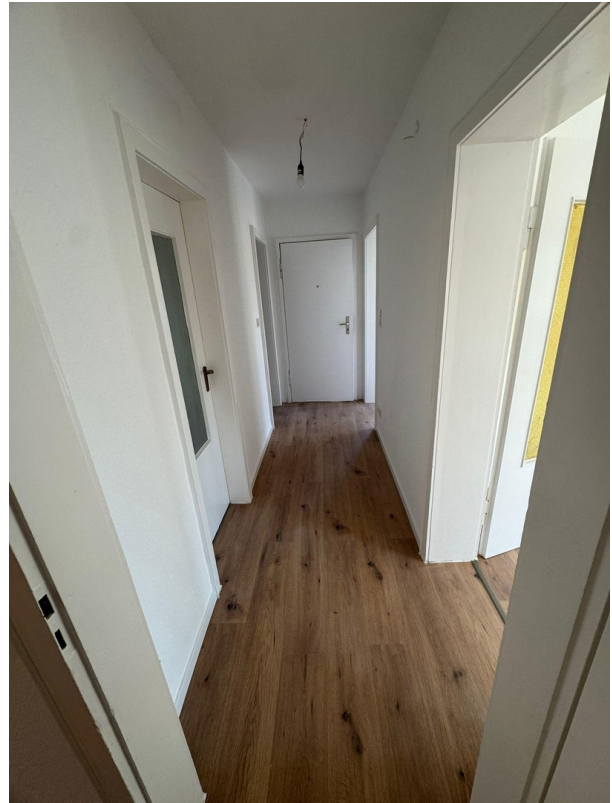


Küche

Exposé - Galerie



Bad

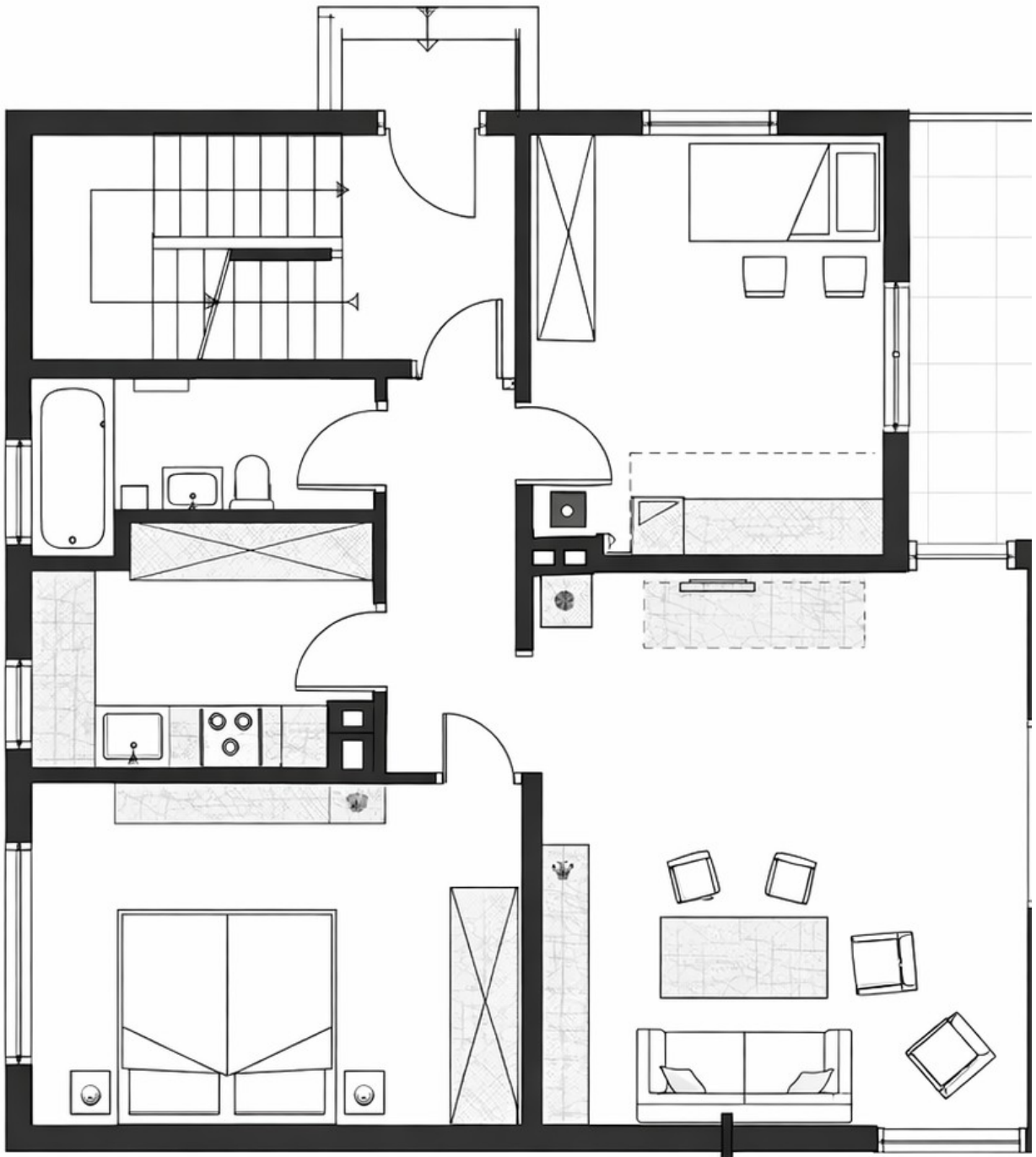


Flur



Wohnbeispiel Wohnzimmer

Exposé - Grundrisse



Grundriss