

Exposé

Gartenbau in Burgau

Gärtnerei in Burgau zu verkaufen oder vermieten



Objekt-Nr. OM-433706

Gartenbau

Verkauf: **500.000 €**

Ansprechpartner:
Petra Böck

Remsharter Str. 50
89331 Burgau
Bayern
Deutschland

Baujahr	1965
Energieträger	Öl
Übernahme	sofort
Zustand	gepflegt

Gesamtfläche	14.889,00 m ²
Scheunen-/ Hallenfläche	10.200,00 m ²
Frei- /Hoffläche	4.689,00 m ²
Heizung	Sonstiges

Exposé - Beschreibung

Objektbeschreibung

Zum Verkauf – alternativ zur Vermietung – steht eine voll ausgestattete und betriebsbereite Gärtnerei in Burgau. Der Produktionsbetrieb war bis Ende 2025 erfolgreich in Betrieb und wurde ausschließlich aus gesundheitlichen Gründen der Betriebsleitung eingestellt. Die gesamte technische Infrastruktur ist intakt und unmittelbar wieder nutzbar.

Das Gesamtareal umfasst ca. 15.000 m² Grundstücksfläche und gliedert sich wie folgt:

ca. 9.600 m² Gewächshausflächen

ca. 700 m² Halle und Betriebsgebäude

ca. 5.000 m² befestigte bzw. nutzbare Freiflächen

Ausstattung und technische Infrastruktur

Die Gewächshausanlagen sind voll funktionsfähig und wurden zuletzt für die Produktion von Gurken genutzt. Die technischen Einrichtungen befinden sich in einem gepflegten Zustand. Besonders hervorzuheben sind die neuwertigen Energieschirme, die eine wirtschaftliche und energieeffiziente Bewirtschaftung ermöglichen.

Die Beheizung erfolgt über eine intakte Ölheizungsanlage, welche eine zuverlässige Wärmeversorgung der Produktionsflächen sicherstellt. Sämtliche betriebsnotwendigen Anschlüsse und Versorgungseinrichtungen sind vorhanden.

Der Standort eignet sich ideal für:

Gemüse- oder Zierpflanzenproduktion

Jungpflanzenanzucht

Gartenbaubetriebe

Agrar- oder Sonderkulturbetriebe

Darüber hinaus bietet sich aufgrund der vorhandenen großzügigen Halle (ca. 700 m²) sowie der weitläufigen Freiflächen eine attraktive Nutzungsmöglichkeit für einen Gartenbaubetrieb mit Baumschule, oder andere LANDWIRTSCHAFTLICHE NUTZUNG.

Verfügbarkeit

Die Immobilie ist nach Absprache kurzfristig verfügbar.

Der Eigentümer strebt einen Verkauf an, zeigt sich jedoch ausdrücklich auch offen für eine langfristige Vermietung.

Ausstattung

Zum Objekt gehört eine umfassende betriebliche Ausstattung, unter anderem Produktions- und Bewässerungstechnik, Installationen, Arbeitseinrichtungen sowie lager- und betriebsbezogene Ausstattungsgegenstände.

Sämtliches Inventar kann nach Absprache mitveräußert werden. Dies ermöglicht dem Erwerber einen nahtlosen Betriebsübergang beziehungsweise eine sofortige Nutzung der vorhandenen Infrastruktur. Details zum konkreten Inventarumfang werden im Rahmen der Kauf- oder Mietverhandlungen abgestimmt.

Die Gesamtanlage präsentiert sich in einem gepflegten und funktionsfähigen Zustand und bietet eine solide Grundlage für eine Fortführung oder alternative LANDWIRTSCHAFTLICHE Nutzung.

Lage

Die Immobilie befindet sich in der Remsharter Straße 50 in Burgau im schwäbischen Landkreis Landkreis Günzburg in Bayern. Der Standort liegt am südöstlichen Ortsrand von Burgau und zeichnet sich durch eine gute Erreichbarkeit für eine landwirtschaftliche Nutzung aus.

Gleichzeitig ist eine schnelle Anbindung an das regionale und überregionale Verkehrsnetz gewährleistet.

Besonders hervorzuheben ist die unmittelbare Nähe zur Autobahn A8 (München–Stuttgart). Diese sorgt für eine hervorragende Verkehrsanbindung in die Wirtschaftsräume Augsburg, Ulm und München und ermöglicht kurze Transportwege für Waren, Maschinen und landwirtschaftliche Erzeugnisse.

Der Wirtschaftsraum Landkreis Günzburg ist geprägt von einem gesunden Mittelstand, landwirtschaftlicher Struktur sowie guter Infrastruktur. Zulieferbetriebe, Dienstleister und Absatzmärkte sind regional vorhanden und gut erreichbar.

Insgesamt bietet der Standort eine attraktive Kombination aus ländlicher Prägung, funktionaler Erreichbarkeit und wirtschaftlicher Perspektive – ideal für Betriebe mit landwirtschaftlichem Schwerpunkt.

Exposé - Galerie



Außenansicht links



Gurkenproduktion



Ansicht Glashaus

Exposé - Galerie

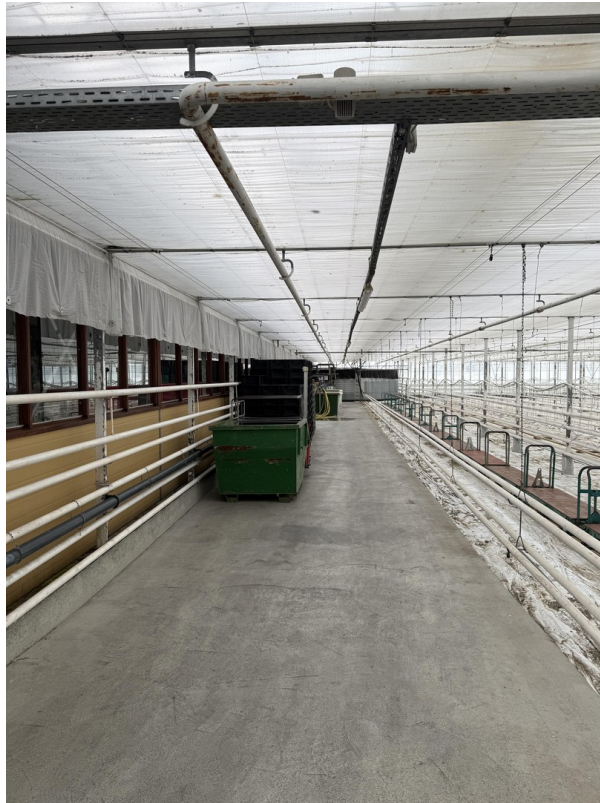


Energieschirm



Ansicht Glashaus

Exposé - Galerie



Seitengang Glashaus



Ansicht Betriebshalle

Exposé - Galerie



Büro



Eingang Tor

Exposé - Galerie



Betriebshalle



Sanitärräume

Exposé - Galerie



Aufenthaltsraum



Aufenthaltsraum

Exposé - Galerie

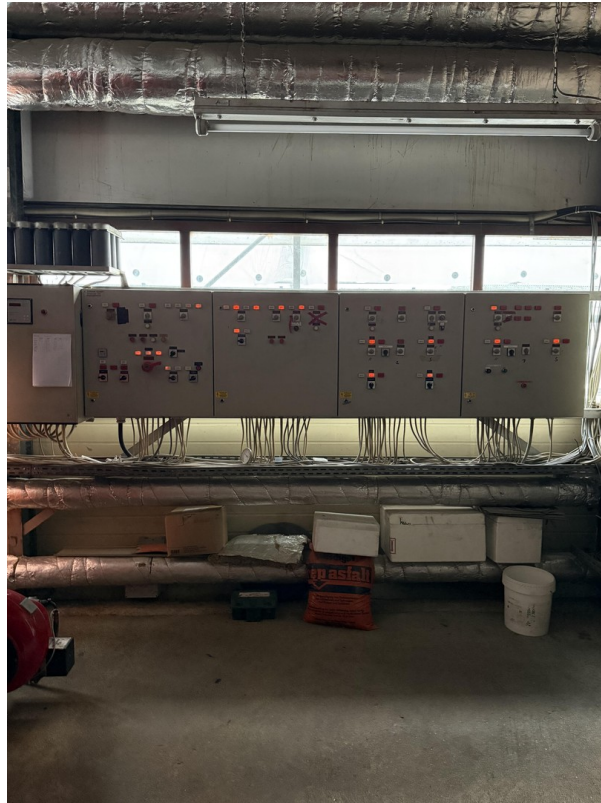


Lagerfläche



Heizung

Exposé - Galerie



Heizung



Heizung

Exposé - Galerie



Düngermischstation



Wassertank

Exposé - Galerie



Gurkensortiermaschine



Ansicht in der Betriebshalle



Außenansicht rechts

Exposé - Galerie



Außenansicht Betrieb