

# Exposé

## Doppelhaushälfte in Bissendorf

### Designhaus, Haus zum Kauf



Objekt-Nr. **OM-433634**

**Doppelhaushälfte**

Verkauf: **899.000 €**

49143 Bissendorf  
Niedersachsen  
Deutschland

Baujahr	2026	Zustand	Erstbezug
Grundstücksfläche	400,00 m <sup>2</sup>	Schlafzimmer	3
Zimmer	5,00	Badezimmer	2
Wohnfläche	190,00 m <sup>2</sup>	Garagen	1
Energieträger	Luft- /Wasserwärme	Stellplätze	5
Übernahme	sofort	Heizung	Fußbodenheizung

# Exposé - Beschreibung

## Objektbeschreibung

Tel.017665882676

Sehr modernes Haus (Smart Home,KNX) Neubau Erstbezug

Exklusive Doppelhaushälfte in Bissendorf/Wissingen.

In Neubaugebiet entsteht auf ca 400qm großen Grundstück ein modernes und Energieeffizientes (KfW 40 Plus)Haus

Das Haus ist nach den neuesten Standards gebaut und bietet Ihnen Luxus.

Das Erdgeschoss verfügt über insgesamt 80qm Wohnfläche die sich auf einen großzügigen Wohn und Essbereich, eine große Küche, ein Gästebad (mit Dusche),eingroßes HWR/Waschraum eufteilt.

Zudem können Sie ganz bequem durch den Küchenbereich auf die große und moderne Terrasse gelangen.

Im Obergeschoss befindet sich 1 Schlafzimmer mit sepataten Ankleideraum(Walk in closet) plus 2 weitere Schlafzimmer, ein Abstellraum und ein modernes Badezimmer. Alle Zimmer sind gut zu mobilieren, bitten ausreichend Platz für Ihre individuelle Gestaltung.

#Austattung

Panorama Fenster/Deckenhöhe Hochwertige Alu Fenster mit Alu Raffstore von Schüco (in jeder Raum)

2 Luxus Badezimmer (Großformatige Fliesen,Hansgrohe Armaturen, Villeroy Boch Keramik und Freistehende Badewanne (mit led Beleuchtung) Ein großformatigen Spiegel mit hinterbeleuchtung nach Maß angefertigt in jeder Badezimmer.

Großformatige Fliesen, Designer- Vinylboden,Teppichboden, glatt gespachtelten Wände.

Decken Höhe 3 Meter (Erdgeschoss ind Obergeschoss)

Led Einbaustrahler in jeder Raum

Dynamisches Treppenbeleuchtung mit bewegungsmelder

KNX Smart Home System

Exklusive Aluminium Eingangstür mit Fingerabdrucksensor

Moderne Led Außenbeleuchtung + Bodenstahler

Garage+4 weitere Aussenstellplätze

Photovoltaik Anlage 11,5 KW mit Speicher 10 KW

Lüftungsanlage

Große Terasse

Provisionsfrei!!!

Bezugsfertig!!!

Für weitere Informationen und Besichtigungstermin stehen wir gerne zur Verfügung.

Tel.017665882676

## **Ausstattung**

### **Fußboden:**

Teppichboden, Fliesen, Vinyl / PVC

### **Weitere Ausstattung:**

Terrasse, Garten, Vollbad, Duschbad, Gäste-WC

## **Lage**

Wissingen bietet gute Infrastruktur mit einer Grundschule, Kindergarten und Einkaufsmöglichkeiten in der Nähe

### **Infrastruktur:**

Apotheke, Lebensmittel-Discount, Allgemeinmediziner, Kindergarten, Grundschule, Hauptschule, Realschule, Gymnasium, Gesamtschule, Öffentliche Verkehrsmittel

# Exposé - Energieausweis

Energieausweistyp	Verbrauchsausweis
Erstellungsdatum	ab 1. Mai 2014
Endenergieverbrauch	1,00 kWh/(m²a)
Energieeffizienzklasse	A+, A



## Exposé - Galerie



# Exposé - Galerie



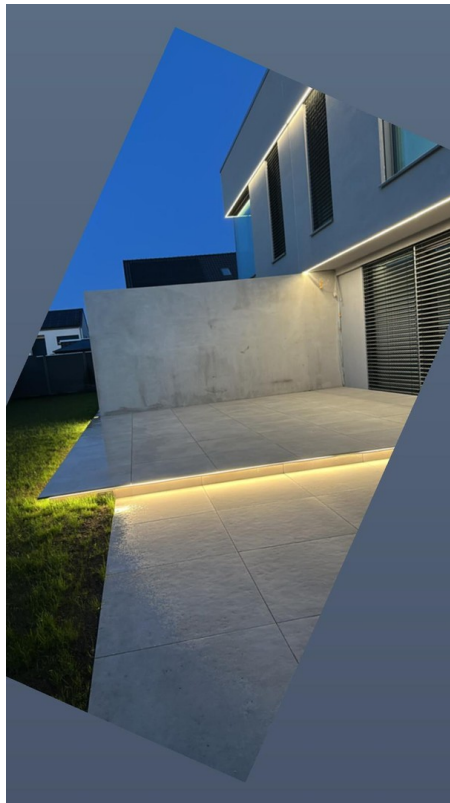
# Exposé - Galerie



# Exposé - Galerie



# Exposé - Galerie



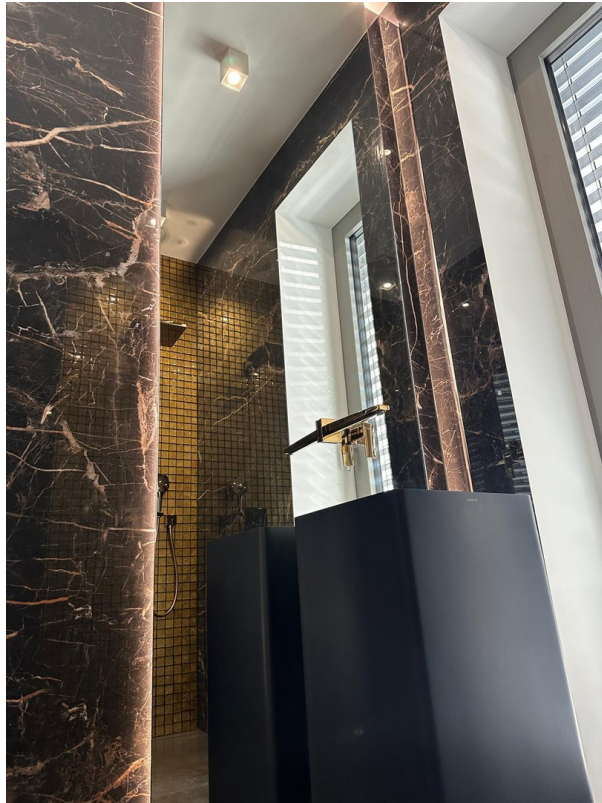
# Exposé - Galerie



# Exposé - Galerie



# Exposé - Galerie



# Exposé - Galerie



# Exposé - Galerie



# Exposé - Galerie



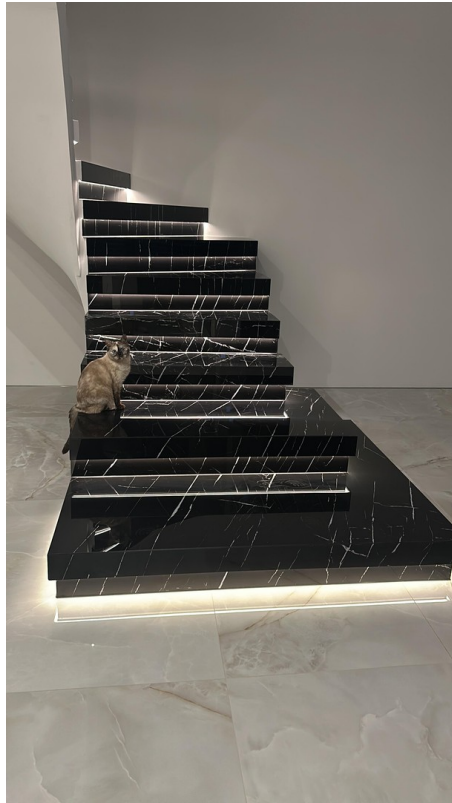
# Exposé - Galerie



# Exposé - Galerie



# Exposé - Galerie



# Exposé - Galerie



# Exposé - Galerie



# Exposé - Galerie



# Exposé - Galerie

