

Exposé

Zweifamilienhaus in Hille

**RESERVIERT - Großzügiges Haus – ideal für Familien,
Mehrgenerationen**



Objekt-Nr. OM-433611

Zweifamilienhaus

Verkauf: **443.000 €**

Ansprechpartner:
Daniel Horstmann

Maschweg 22
32479 Hille
Nordrhein-Westfalen
Deutschland

Baujahr	1948	Zustand	gepflegt
Grundstücksfläche	2.538,00 m ²	Badezimmer	5
Etagen	3	Garagen	1
Zimmer	11,00	Carports	1
Wohnfläche	310,00 m ²	Stellplätze	4
Energieträger	Gas	Heizung	Zentralheizung
Übernahme	Nach Vereinbarung		

Exposé - Beschreibung

Objektbeschreibung

Dieses großzügige Zuhause bietet Raum für viele Lebenskonzepte: ideal für Mehrgenerationenwohnen, Teilvermietung, Wohnen und Arbeiten unter einem Dach oder für Familien mit großem Platzbedarf.

Auch Tierhaltung ist dank weitläufigem Garten und zusätzlicher Fläche bestens möglich.

Der liebevoll angelegte Garten eröffnet einen freien, unverbaubaren Blick über die Felder. Von hier aus hat man einen beeindruckenden Ausblick auf das Wiehengebirge und erreicht dieses in wenigen Minuten für wunderschöne Waldspaziergänge.

Hier genießen Sie Ruhe, Natur und viel Platz zur Entfaltung.

Die durchdachte Grundrissgestaltung ermöglicht eine flexible Nutzung und passt sich Ihren Bedürfnissen an.

Ausstattung

- Teilunterkellert
- Ausgebautes Dachgeschoss
- Wintergarten
- Massive Doppelgarage
- Gasheizung aus 2020
- Kaminofen im Wohnbereich

Fußboden:

Laminat, Teppichboden, Fliesen, Vinyl / PVC

Weitere Ausstattung:

Terrasse, Wintergarten, Garten, Keller, Vollbad, Einbauküche, Kamin

Sonstiges

Wir würden unser Haus gerne in wertschätzende Hände weitergeben und freuen uns sehr auf Ihre Nachricht und ein persönliches Kennenlernen.

Die Immobilie wird aktuell eigengenutzt und ist nach Absprache verfügbar.

Vor der Vereinbarung eines Besichtigungstermins bitten wir Sie um die Vorlage eines aktuellen Finanzierungsnachweises.

Lage

Das Haus liegt in einer verkehrsberuhigten Wohnstraße mit Schule, Kindergarten und Sporthalle entlang der Straße. Ein Sportplatz sowie ein Pferdehof mit einer Reithalle befinden sich in unmittelbarer Nähe.

Ebenso gelangen Sie zügig zum Mittellandkanal, der ideale Bedingungen für ausgedehnte Radtouren bietet.

Infrastruktur:

Allgemeinmediziner, Kindergarten, Grundschule

Exposé - Energieausweis

Energieausweistyp	Bedarfsausweis
Erstellungsdatum	ab 1. Mai 2014
Endenergiebedarf	195,60 kWh/(m ² a)
Energieeffizienzklasse	F

Exposé - Galerie



Wintergarten

Exposé - Galerie



Innenhof



Blick aus dem Garten

Exposé - Galerie



Blick in den Garten



Große Gartenhütte

Exposé - Galerie



Blick auf freie Felder



Hauseingang



Erdgeschoss: Flur

Exposé - Galerie



Erdgeschoss: Wohnbereich



Erdgeschoss: Küche

Exposé - Galerie



Erdgeschoss: Flur 2



Erdgeschoss: Schlafzimmer

Exposé - Galerie



Erdgeschoss: Wohnbereich



Erdgeschoss: Sportraum

Exposé - Galerie



Obergeschoss: Gäste-WC



Obergeschoss: Wohnbereich

Exposé - Galerie



Obergeschoss: Wohnbereich



Obergeschoss: Badezimmer



Obergeschoss: Badezimmer

Exposé - Galerie



Obergeschoss: Wohnbereich



Obergeschoss: Wintergarten

Exposé - Galerie



Obergeschoss: Küche



Treppe zum Dachgeschoss

Exposé - Galerie



Dachgeschoss: Schlafzimmer

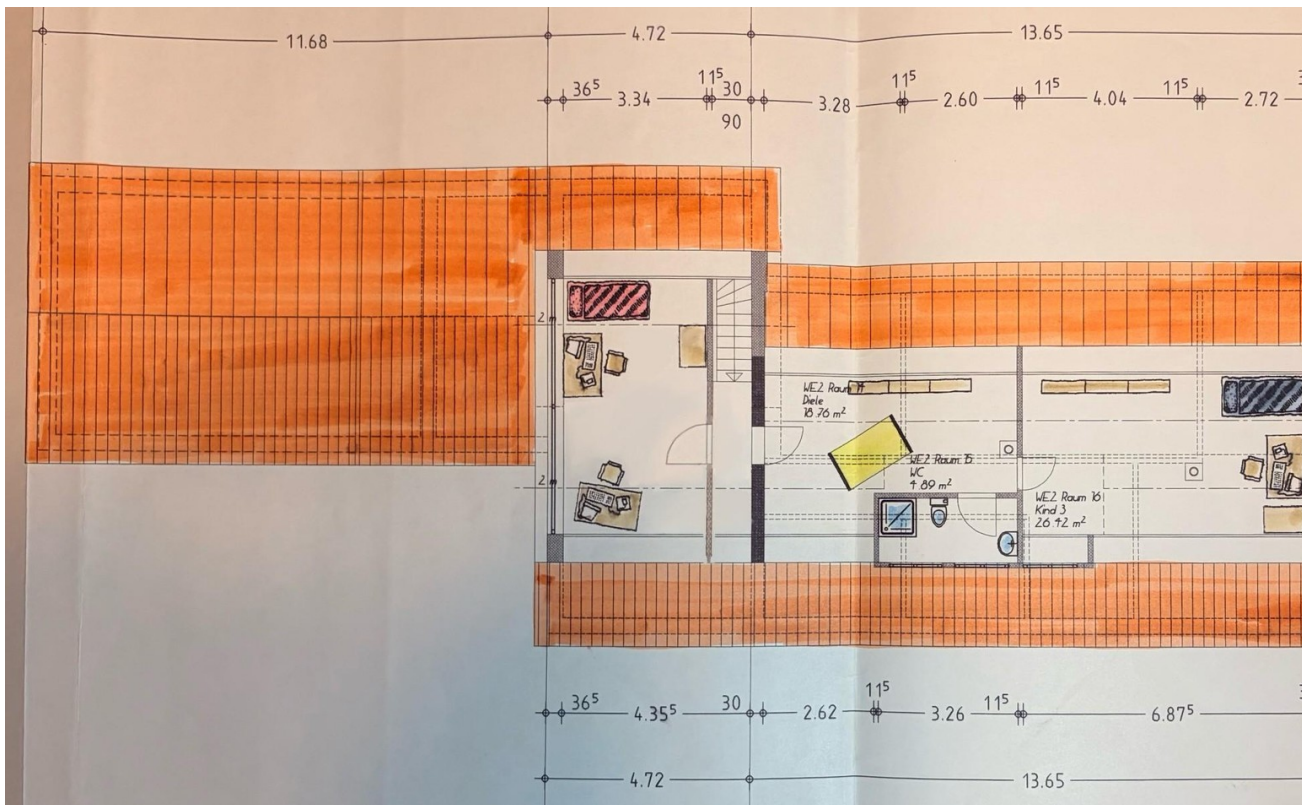


Dachgeschoss: Schlafzimmer



Dachgeschoss: Badezimmer

Exposé - Grundrisse



Grundriss: Dachgeschoss