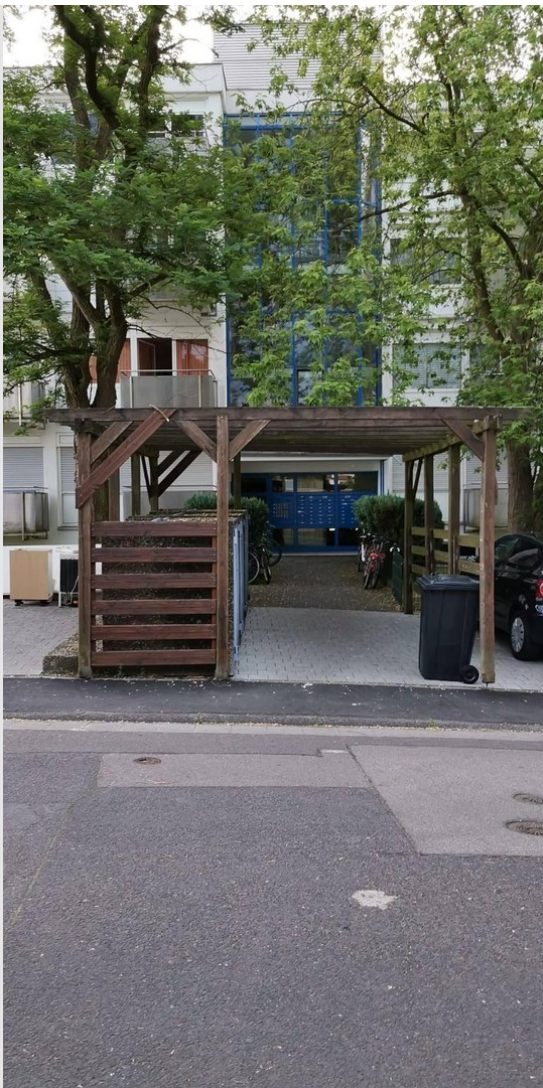


Exposé

Wohnung in Eschborn

**1-Zimmer-Wohnung – als Kapitalanlage bis Feb.2027
danach nach Ihrer Wunsch**



Objekt-Nr. OM-433524

Wohnung

Verkauf: **150.000 €**

Ansprechpartner:
Entezami

Rotdornweg 4
65760 Eschborn
Hessen
Deutschland

Baujahr	1978	Hausgeld mtl.	187 €
Etagen	3	Übernahme	sofort
Zimmer	1,00	Zustand	gepflegt
Wohnfläche	29,47 m ²	Badezimmer	1
Nutzfläche	6,00 m ²	Etage	2. OG
Energieträger	Öl	Heizung	Zentralheizung

Exposé - Beschreibung

Objektbeschreibung

Hierbei handelt es sich um eine Wohnung mit einem Zimmer, die als Kapitalanlage ab Februar 2027 zur Verfügung steht. Im Anschluss besteht die Möglichkeit, die Wohnung nach Ihren Wünschen zu nutzen. *Ich werde die Wohnung für ein Jahr selbst von Käufer mieten. Die Miete für ein Jahr werde ich auf einmal bezahlen*

Diese ansprechende 1-Zimmer-Wohnung überzeugt mit einer Wohnfläche von ca. 30 m² und zeitgemäßem Wohnambiente. Die Immobilie präsentiert sich in einem gepflegten Zustand mit Taunus Aussicht

Beim Eintreten gelangen Sie direkt in die Küche, die bereits mit einer modernen Einbauküche ausgestattet ist und im Kaufpreis enthalten bleibt. Von hier aus erreichen Sie sowohl das innenliegende Duschbad als auch den hellen Wohn- und Schlafbereich. Ein Balkon, der vom Wohnraum aus zugänglich ist, bietet zusätzlichen Freiraum und lädt zum Verweilen ein. Die Wohnung eignet sich ideal für Singles oder als attraktive Kapitalanlage.

Ein separater Kellerraum sorgt für zusätzlichen Stauraum.

Ich werde die Wohnung für ein Jahr selbst mieten. Die Miete für ein Jahr werde ich auf einmal bezahlen

Ausstattung

•moderne Einbauküche (im Kaufpreis enthalten), die mit einem Kühlschrank, einer Mikrowelle, einem Wasserdurcherhitzer und einem Herd ausgestattet.

•Balkon mit Zugang vom Wohnbereich

•Münzwaschmaschinen im Keller

•eigener Kellerraum

Fußboden:

Laminat

Weitere Ausstattung:

Balkon, Keller, Aufzug, Duschbad

Lage

Eschborn ist eine Stadt im Bezirk Frankfurt Rhein-Main in unmittelbarer Nähe zur Bankenmetropole Frankfurt am Main. Der Stadtteil verfügt über eine gute Infrastruktur mit Einkaufsmöglichkeiten, Restaurants und Schulen. Aufgrund der räumlichen Nähe zu Frankfurt am Main ergeben sich vielfältige Möglichkeiten für berufliche Aktivitäten und unternehmerische Chancen. Die gute Anbindung an die Autobahn und den öffentlichen Nahverkehr gewährleistet eine optimale Mobilität in der Region. Eschborn ist somit ein sehr attraktiver Wohnort. In unmittelbarer Nähe befinden sich Geschäfte für den täglichen Bedarf.

Infrastruktur:

Apotheke, Lebensmittel-Discount, Allgemeinmediziner, Kindergarten, Grundschule, Hauptschule, Realschule, Gymnasium, Gesamtschule, Öffentliche Verkehrsmittel

Exposé - Galerie



Eingang



Panorama

Exposé - Galerie



Taunusgebirge



Balkon



Badezimmer

Exposé - Galerie



Badezimmer



Küche

Exposé - Galerie



Küche



Badezimmer

Exposé - Galerie



Badezimmer



Badezimmer

Exposé - Galerie



Küche



Zimmer

Exposé - Galerie



Zimmer



Zimmer

Exposé - Galerie



Zimmer



Zimmer

Exposé - Galerie



Zimmer



Zimmer