

Exposé

Reihenhaus in Greven

Reihenmittelhaus



Objekt-Nr. **OM-433474**

Reihenhaus

Verkauf: **339.000 €**

48268 Greven
Nordrhein-Westfalen
Deutschland

Baujahr	1978	Zustand	modernisiert
Grundstücksfläche	213,00 m ²	Schlafzimmer	3
Etagen	5	Badezimmer	2
Zimmer	5,00	Garagen	1
Wohnfläche	131,00 m ²	Stellplätze	1
Energieträger	Öl	Heizung	Zentralheizung
Übernahme	sofort		

Exposé - Beschreibung

Objektbeschreibung

Modernes grundsaniertes Reihemittelhaus in ruhiger Sackgassenlage im Ortsteilzentrum von Greven-Reckenfeld gelegen.

Das Haus verfügt über 5 Halbetagen, einen Halbkeller, ein offenes Treppenhaus und eine Garage im Haus.

Die Rückseite des Hauses mit Balkon, Terrasse und Garten liegt in südlicher Ausrichtung.

Das Haus ist 1978 gebaut und es stehen 131 m² Wohnfläche auf 213 m² Grundstücksgröße zur Verfügung. Ein Energieausweis mit einem Energieverbrauch von C, 97,7 kwh liegt vor. Das Objekt ist energetisch gut modernisiert.

Im Eingangsbereich befindet sich das Gäste-WC, Abstellraum mit Durchgang zur Garage.

Im Untergeschoss ist die offene Küche mit dem Esszimmer sowie der Gartenzugang über eine Doppelflügeltür zur Terrasse.

Im Zwischengeschoss ist das 33 m² große Wohnzimmer mit einer Doppelflügeltür zum Balkon und Gartenblick.

Über den Eingangsbereich ist das Bad und das Schlafzimmer mit einer Firsthöhe von 4,20 Metern.

Das Dachgeschoss hat 2 Kinderzimmer diese wurden später zu einem Studio mit Firsthöhe von 4,20 Meter ausgebaut.

Das Haus ist halb unterkellert mit einem Durchgangsraum für Waschmaschine und Trockner, einen Heizungsraum, sowie einen beheizbaren Kellerraum.

Die Haustür und Fenster sind ausgestattet mit 2-fach Verglasung von Schüco sowie elektrischen Rollläden.

Auf der Terrassenseite befindet sich eine Satellitenanlage mit 4 Anschlüssen für das Wohn-Schlaf- Kinderzimmer und Küche.

Im Dachgeschoss sind 3 große Dachfenster mit elektrischen Rollläden von Velux eingebaut.

Im Dachgeschoss, Flur, Bad und Schlafzimmer ist die Decke mit 2000 mm Isover, Vario Klimamembran und 12,5 mm Rigipsplatten ausgestattet.

Die Garage ist mit einem elektrischen Sektionaltor ausgestattet.

Im Jahre 2011 wurde die Badausstattung erneuert und sämtliche Abflussrohre und Wasserleitungen im ganzen Haus ausgetauscht sowie das Stromnetz zum Teil erneuert und neu abgesichert

Im Schlafzimmer und in der Küche ist jeweils eine Wohnräumlüftung mit Wärmerückgewinnung eingebaut.

Die Wände und Decken sind jetzt aufgearbeitet worden und der Boden ist frei vom alten Bodenbelag.

Das Haus befindet sich in einem guten Zustand und bedarf keiner Sanierung.

Ausstattung

Fußboden:

Sonstiges (s. Text)

Weitere Ausstattung:

Balkon, Terrasse, Garten, Keller, Vollbad, Duschbad, Gäste-WC

Lage

Stadtteil von Greven mit guter Autobahnanbindung Richtung Münster und Osnabrück ca. 25 km.

Reckenfeld hat ca. 8.000 Einwohner und verfügt über mehrere Allgemeinmediziner und Zahnärzte, sowie verschiedene Kinderbetreuungsmöglichkeiten und eine Grundschule. Es ist eine große Auswahl an Einkaufsmöglichkeiten zur Grundversorgung mit Lebensmittel vorhanden. Die Kultur- und Sportvereine bieten eine große Auswahl an Freizeitmöglichkeiten.

Infrastruktur:

Apotheke, Lebensmittel-Discount, Allgemeinmediziner, Kindergarten, Grundschule, Öffentliche Verkehrsmittel

Exposé - Energieausweis

Energieausweistyp	Bedarfsausweis
Erstellungsdatum	ab 1. Mai 2014
Endenergiebedarf	97,70 kWh/(m ² a)
Energieeffizienzklasse	C



Exposé - Galerie



Rückansicht

Exposé - Galerie



Treppenhaus- Eingangsbereich



Esszimmer/ Küche

Exposé - Galerie



Küche/ Esszimmer



Wohnzimmer/ Treppe

Exposé - Galerie



Wohnzimmer



Wohnzimmer/ Kaminanschluss

Exposé - Galerie



Badezimmer



Badezimmer

Exposé - Galerie

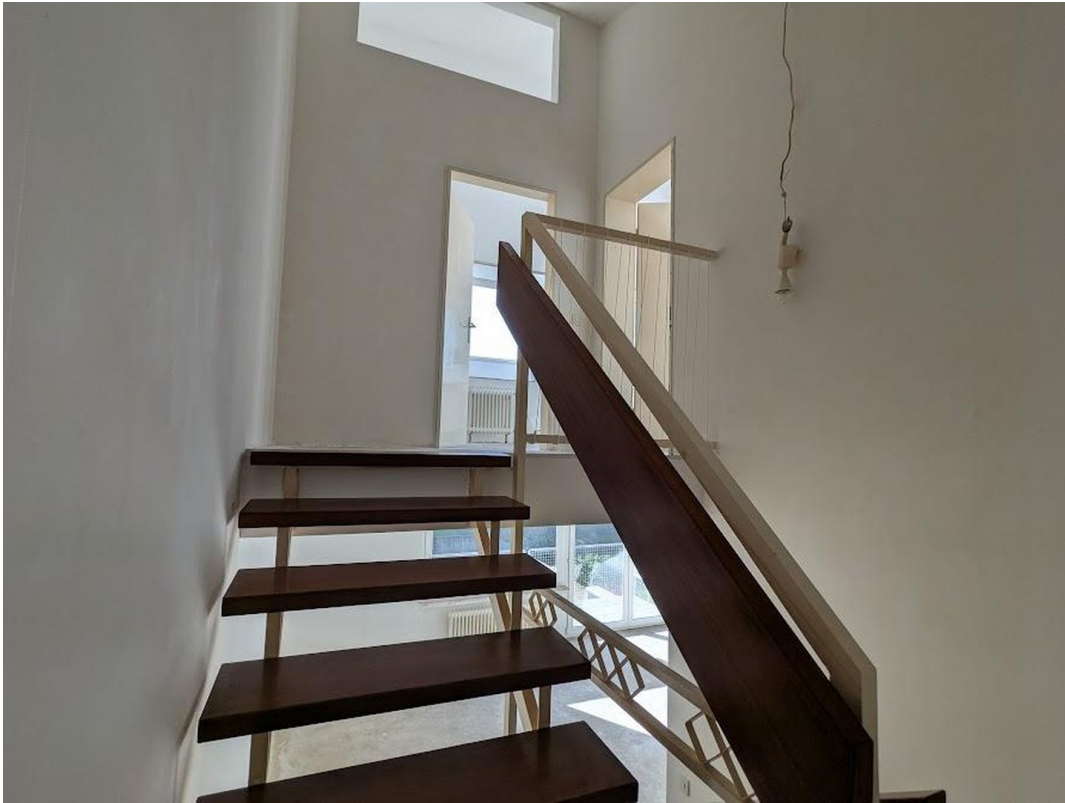


Schlafzimmer/Einbauschränk



Schlafzimmer

Exposé - Galerie



Treppenhaus/ Obergeschoss



Kinderzimmer 1

Exposé - Galerie

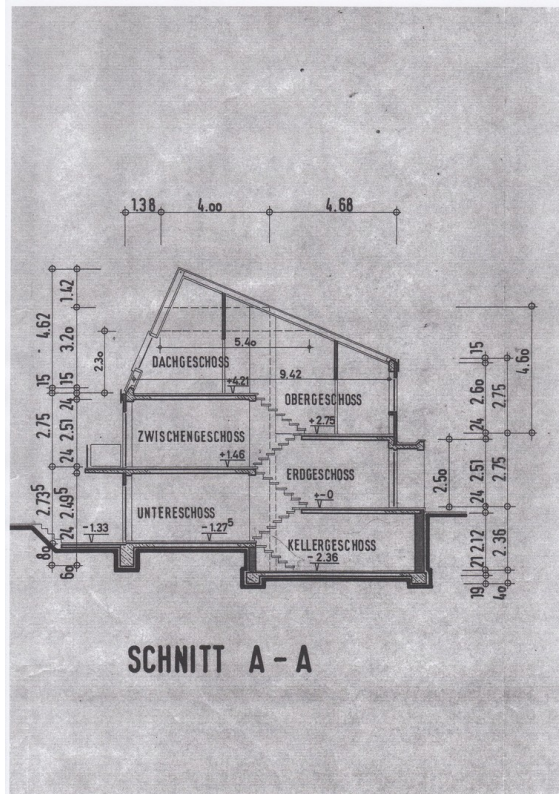


Kinderzimmer 2

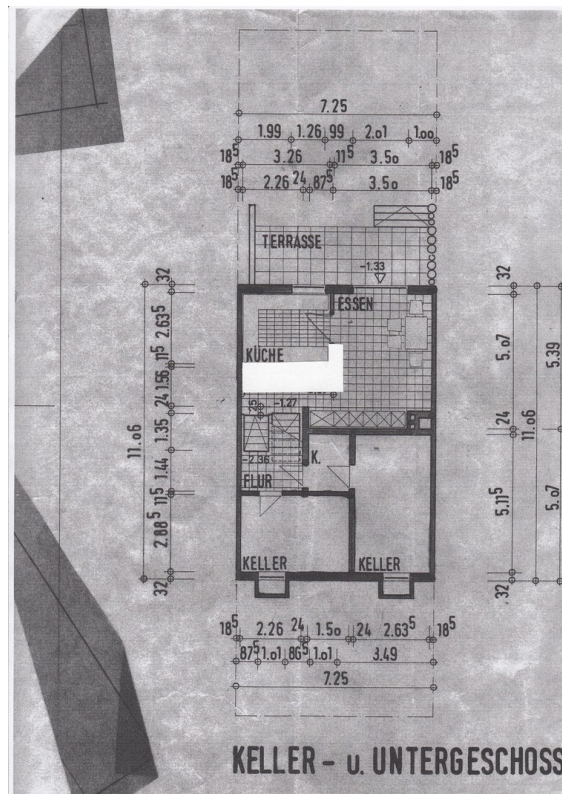


Kinderzimmer 2

Exposé - Galerie

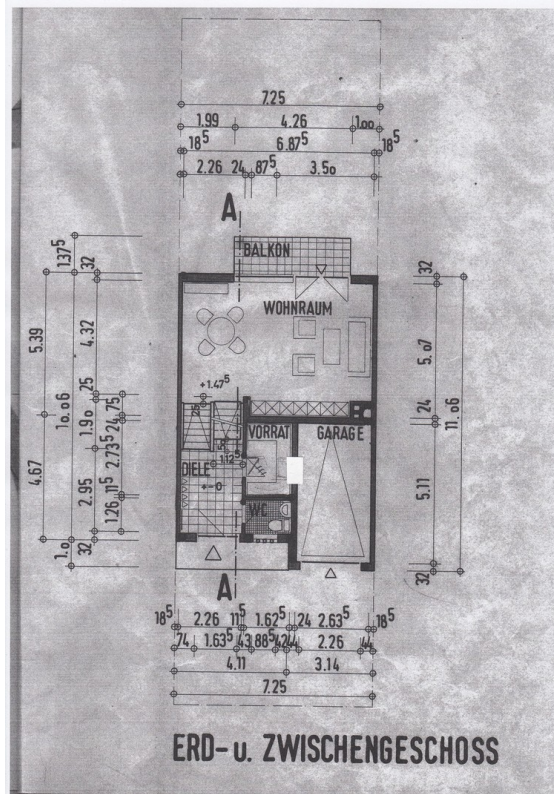


Grundrisszeichnung

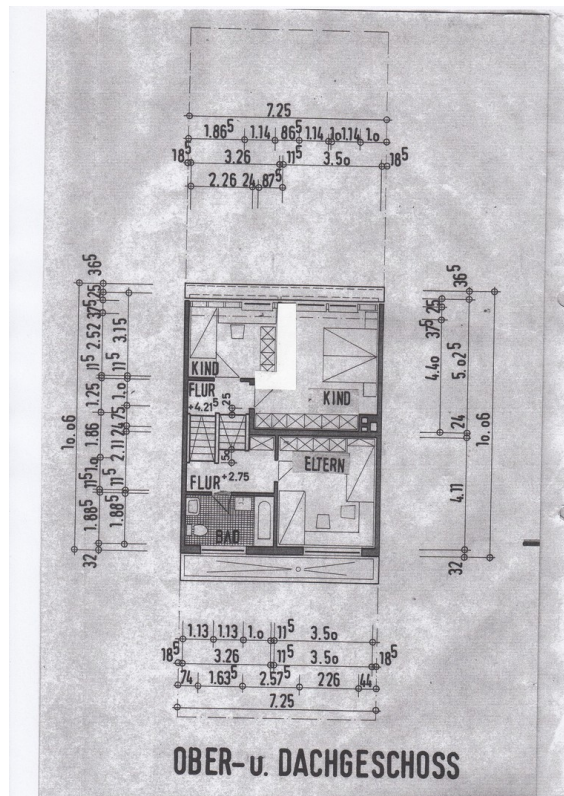


Keller- u. Untergeschoss

Exposé - Galerie



Erd- u. Zwischengeschoss



Ober- u. Dachgeschoss