

# Exposé

## Doppelhaushälfte in Gingen

### Wohnpark Fils



Objekt-Nr. OM-433444

### Doppelhaushälfte

Verkauf: **519.701 €**

73333 Gingen  
Baden-Württemberg  
Deutschland

Baujahr	2026	Übernahme	Nach Vereinbarung
Grundstücksfläche	365,00 m <sup>2</sup>	Zustand	keine Angaben
Etagen	4	Schlafzimmer	4
Zimmer	5,00	Badezimmer	1
Wohnfläche	123,00 m <sup>2</sup>	Stellplätze	2
Nutzfläche	38,00 m <sup>2</sup>	Heizung	Fußbodenheizung
Energieträger	Luft- /Wasserwärme		

# Exposé - Beschreibung

## Objektbeschreibung

Nachdem wir in Gingen bereits 20 wunderschöne Doppelhaushälften erstellt haben, ergänzen wir unser Hausprogramm mit 4 individuell gestaltbaren Traumhäusern. Sie erhalten gerne eine ausführliche Bau- und Leistungsbeschreibung und ein Exposé.

## Ausstattung

Gegen geringe Mehrkosten für die Energieeffizienz 40-QNG erhalten Eigennutzer wie auch Kapitalanleger staatliche Förderdarlehen ab 0,01% Zins p.a..

### Weitere Ausstattung:

Keller

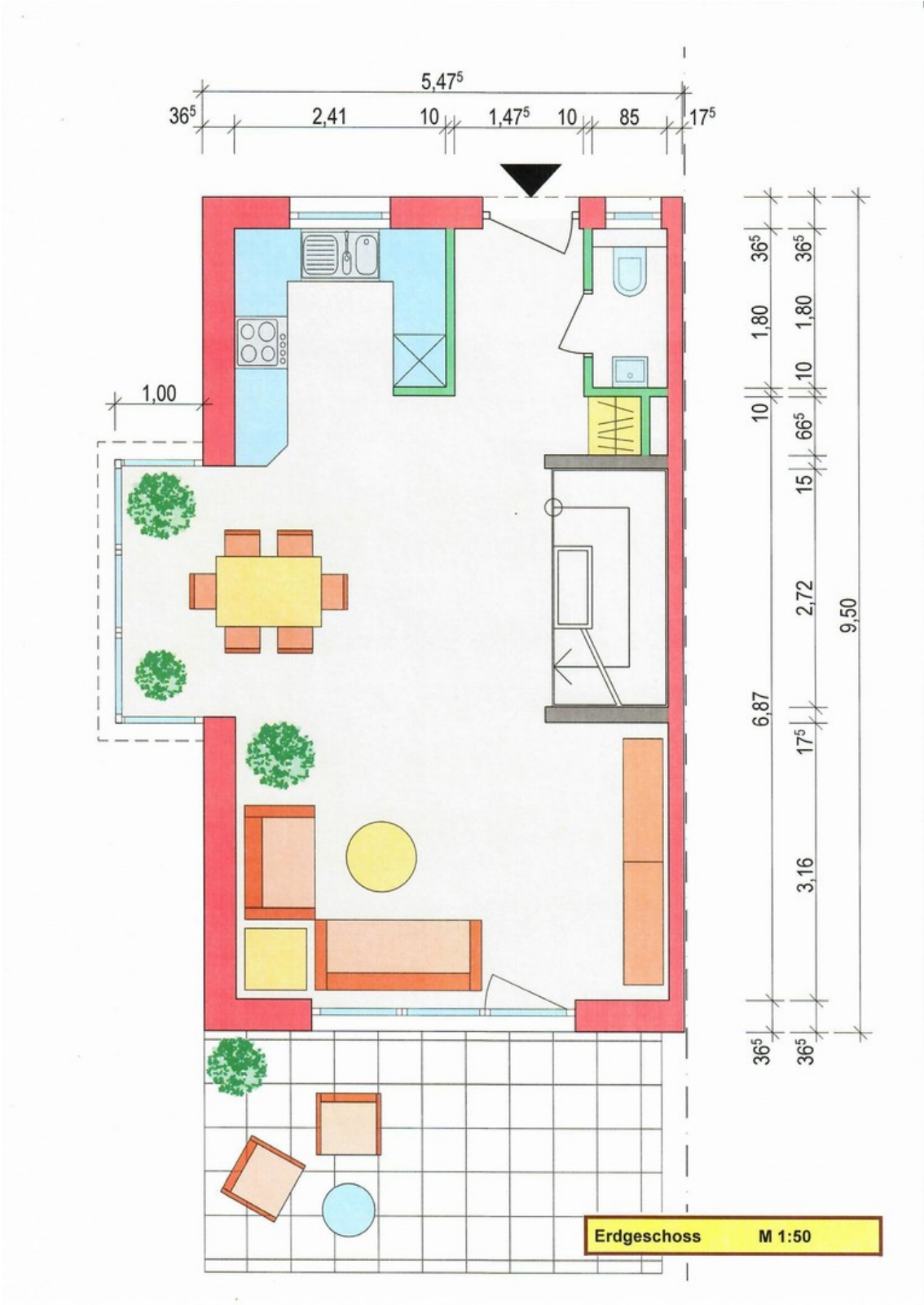
## Lage

Die Häuser entstehen auf einem großen, sonnigen Wiesengrundstück in zentrumsnaher Wohnlage. Das Grundstück grenzt an den unverbaubaren Grüngürtel der Fils.

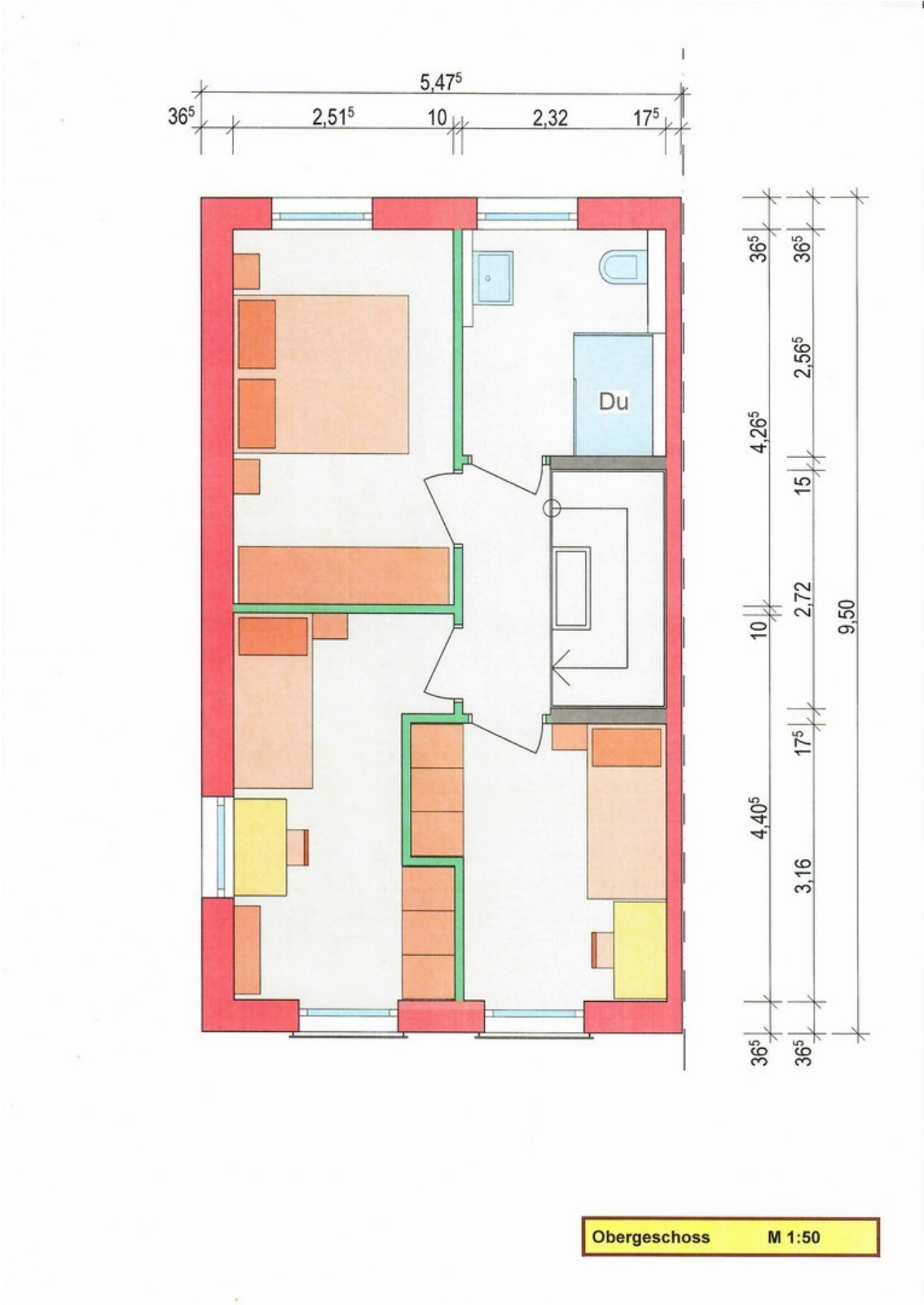
# Exposé - Energieausweis

Energieausweistyp	Verbrauchsausweis
Erstellungsdatum	ab 1. Mai 2014
Endenergieverbrauch	1.500,00 kWh/(m <sup>2</sup> a)
Energieeffizienzklasse	A+

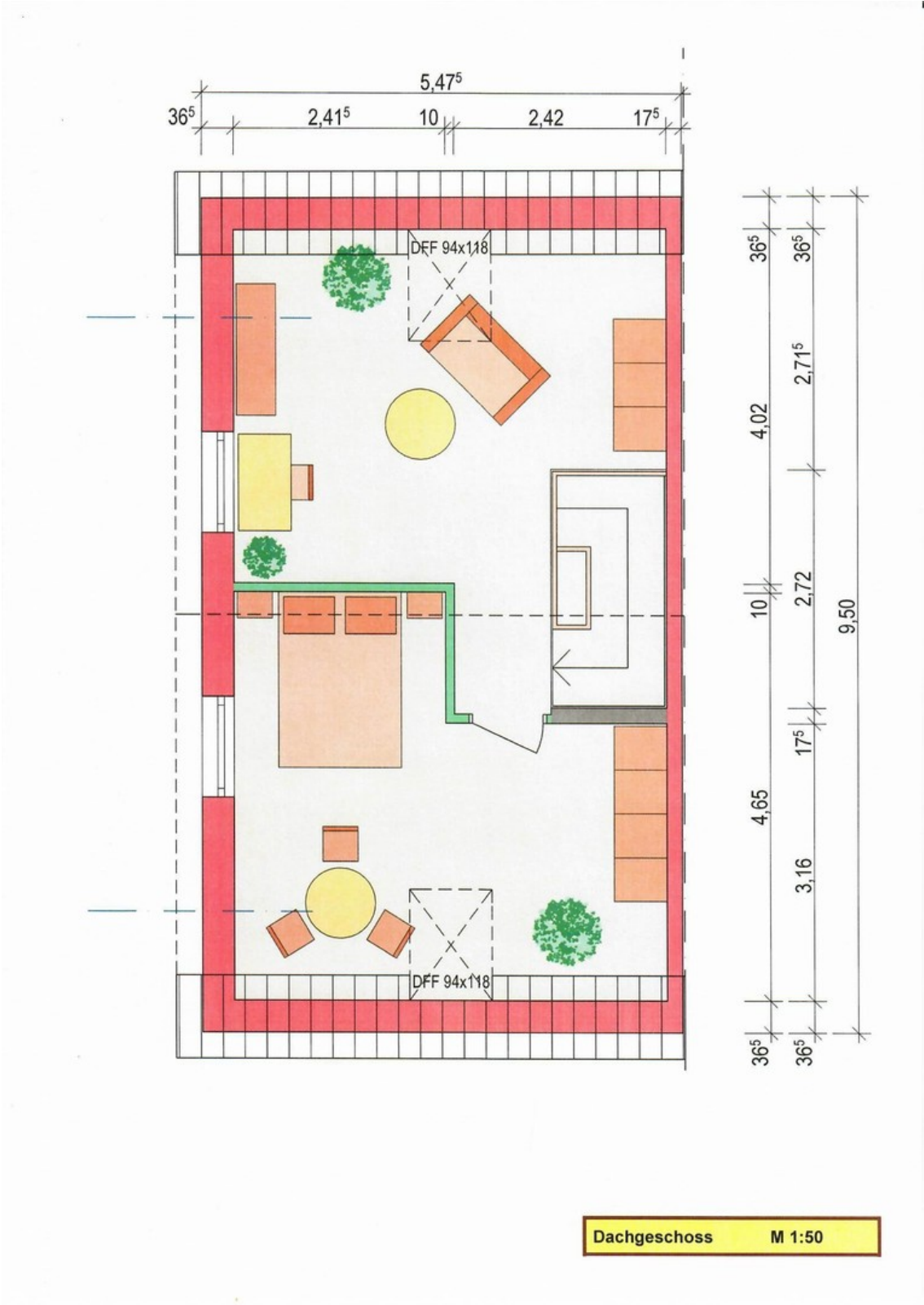
# Exposé - Grundrisse



# Exposé - Grundrisse



# Exposé - Grundrisse



# Exposé - Grundrisse



Obergeschoss-Variante

# Exposé - Grundrisse

