

Exposé

Bürofläche in Hamburg

Place to Be in Hamburgs Zentrum



Objekt-Nr. OM-433436

Bürofläche

Vermietung: **5.833 € + NK**

Ansprechpartner:
Hausverwaltung Direkt
Telefon: 040 28665785

Axel-Springer-Platz 2
20355 Hamburg
Hamburg
Deutschland

Baujahr	1956	Zustand	renoviert
Energieträger	Fernwärme	Etage	3. OG
Summe Nebenkosten	1.289 €	Büro-/Praxisfläche	307,00 m ²
Übernahme	ab Datum	Gesamtfläche	307,00 m ²
Übernahmedatum	01.05.2026	Heizung	Zentralheizung

Exposé - Beschreibung

Objektbeschreibung

Freundliche, sehr helle und vielseitige Räume in Hamburgs Mitte. Beidseitige Belichtung und Glaswände schaffen transparente Räume im gesamten Objekt. Naturholzboden und Offenheit fördern Raumerlebnis und Wohlbefinden.

Der großzügige Grundriss liefert Raum-Flexibilität: Für bekannte und neue Nutzungen im Wandel der Büroarbeit. Ideal für kommunikatives Zusammenarbeiten in vielfältig nutzbaren, angenehmen Räumen. Bei Bedarf können einige Räume unterteilt werden. Räume für Teamarbeit, Projektarbeit, Task Forces und Get Together - auf einer eigenen Etage. Markanter Bau der gemäßigten Moderne, zweite Gründerzeit, Mitte 20. Jahrhundert.

Teilbar und verfügbar auch als Teilobjekte von 72 qm, 117 qm und 117 qm inkl. anteiliger Nutzung von Konferenzraum, Teeküche und Get Together Area. Ideal für Startups und Unternehmen mit Wachstumspotenzial.

Ausstattung

Massivholz-Parkett, Glaswände und -türen, Teamräume, Glasfaseranschluss, LAN-Verkabelung, Küche, Einbauschränke, grundsaniertes Sanitärbereich, außenliegender fernbedienter Sonnenschutz. Zwei schnelle Aufzüge.

Teilbar und verfügbar auch als Teilobjekte von 72 qm, 117 qm und 117 qm inkl. anteiliger Nutzung von Konferenzraum, Teeküche und Get Together Area. Ideal für Startups und Unternehmen mit Wachstumspotenzial.

Fußboden:

Parkett

Sonstiges

Neuhaus Handels- und Verwaltungs-GmbH, Axel-Springer-Platz 2, 20355 Hamburg

Alle Preise zzgl. USt.

Lage

Zentraler geht es kaum: Hamburgs Innenstadt (Neustadt), Axel-Springer-Platz. In 5-7 Gehminuten liegen Binnenalster, Jungfernstieg (S/U) und Neuer Wall, Rathausmarkt (U), Gänsemarkt (U), Großneumarkt, Stadthausbrücke (S), Rödingsmarkt (U). 5 ÖV-Minuten von Hauptbahnhof und Hafen. Zahlreiche Shopping- und Gastronomie-Angebote in unmittelbarer Umgebung. Hotels für Business und gehobene Touristik in Laufweite.

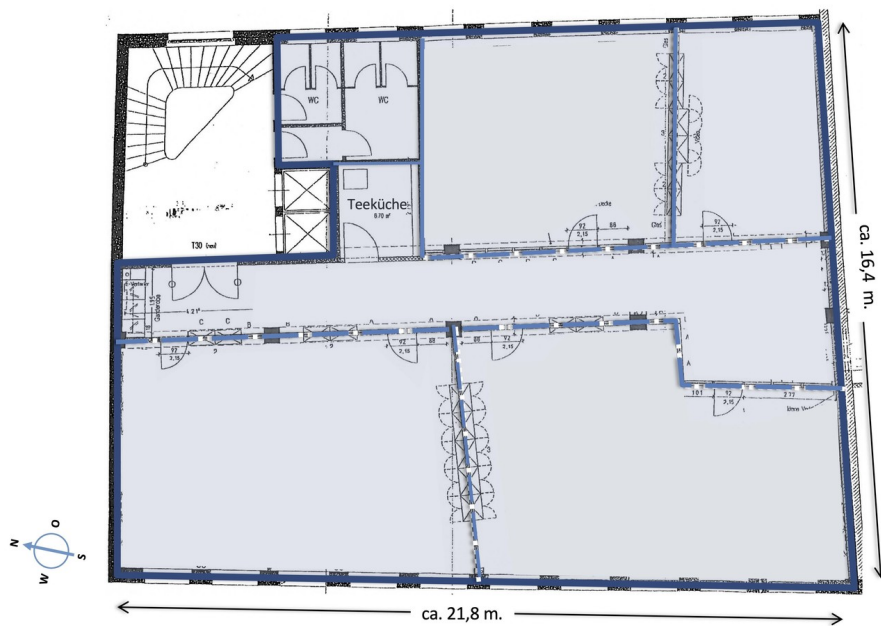
Exposé - Energieausweis

Energieausweistyp	Bedarfsausweis
Erstellungsdatum	ab 1. Mai 2014
Endenergiebedarf Strom	15,00 kWh/(m ² a)
Endenergiebedarf Wärme	95,30 kWh/(m ² a)

Exposé - Galerie



Exposé - Galerie



Exposé - Galerie



Exposé - Galerie



Exposé - Galerie



Exposé - Galerie



Exposé - Galerie



Exposé - Galerie



Exposé - Galerie



Exposé - Grundrisse

