

Exposé

Bürohaus in Fußgönheim

***PROVISIONSFREI* Bürogebäude mit Service-/
Ausstellungsflächen + interne/externe
Lagermöglichkeiten**



Objekt-Nr. OM-433395

Bürohaus

Vermietung: **auf Anfrage + NK**

67136 Fußgönheim
Rheinland-Pfalz
Deutschland

Etagen	3	Büro-/Praxisfläche	932,00 m ²
Übernahme	Nach Vereinbarung	Gesamtfläche	932,00 m ²
Zustand	gepflegt	Stellplätze	30

Exposé - Beschreibung

Objektbeschreibung

Repräsentative Büro- & Ausstellungsfläche in strategischer Bestlage

Diese vielseitige Gewerbeeinheit bietet auf ca. 932 m² eine perfekte Symbiose aus moderner Arbeitswelt und funktionalen Werkstattflächen.

Verteilt auf drei Etagen, überzeugt das Objekt durch eine offene Architektur und eine erstklassige Infrastruktur.

Highlights der Immobilie:

Großzügiges Raumkonzept: Ein lichtdurchfluteter Empfangsbereich und ein offenes Treppenhaus mit eleganter Glasverkleidung bilden das Herzstück des Gebäudes und bieten einen direkten Zugang zum gepflegten Innenhof.

Flexible Nutzung: 13 helle Büroräume und 2 repräsentative Besprechungsräume verteilen sich auf das Erd- und Obergeschoss.

Zusatzflächen: Zwei kombinierte Ausstellungs- und Werkstatt Räume im Erdgeschoss bieten Raum für Präsentationen oder technische Arbeiten.

Lager & Archiv: Umfangreiche Archiv- und Lagerkapazitäten im vollunterkellerten Untergeschoss, sowie ein externes Außenlager.

Exzellente Parksituation: mindestens 30 private PKW-Stellplätze direkt am Objekt garantieren stressfreie Anfahrten für Mitarbeiter und Kunden.

Verfügbarkeit: Nach individueller Vereinbarung.

Ausstattung

Das komplette Gebäude ist durchgängig klimatisiert - für ein angenehmes Arbeitsklima zu jeder Jahreszeit.

Strukturierte EDV-Verkabelung für moderne IT-Anforderungen, sowie am Standort verfügbarer Glasfaseranschluss.

Vollwertige Einbauküche für die Pausengestaltung.

Getrennte WC-Einheiten im Erdgeschoss als auch im Obergeschoss.

Fußboden:

Fliesen, Vinyl / PVC

Weitere Ausstattung:

Terrasse, Keller, Aufzug, Einbauküche, Gäste-WC

Lage

Strategisch unschlagbar!

Das Objekt befindet sich im gefragten Industriegebiet Fußgönheim, direkt an der BAB 650. Die Lage im Wirtschaftsdreieck zwischen Mannheim/Ludwigshafen und Bad Dürkheim/Grünstadt bietet eine unschlagbare Erreichbarkeit:

Anschlussstellen zur A61 und B9 sind in wenigen Fahrminuten erreicht.

Optimale Sichtbarkeit und Logistik für Ihr Unternehmen.

Die Lage zwischen Mannheim und Bad Dürkheim garantiert eine hervorragende Erreichbarkeit für Kunden und Mitarbeiter aus der gesamten Metropolregion Rhein-Neckar.

Infrastruktur:

Apotheke, Lebensmittel-Discount, Allgemeinmediziner, Kindergarten, Grundschule, Hauptschule, Realschule, Gymnasium, Gesamtschule, Öffentliche Verkehrsmittel

Exposé - Galerie



Haupteingang



Seitenansicht



Parkplätze

Exposé - Galerie



Parkplätze Hintereingang



Parkplätze Hintereingang



Büro OG

Exposé - Galerie



Großraumbüro



Büro OG

Exposé - Galerie



Büro OG



Büro/Empfangsbereich EG

Exposé - Galerie



Büro OG

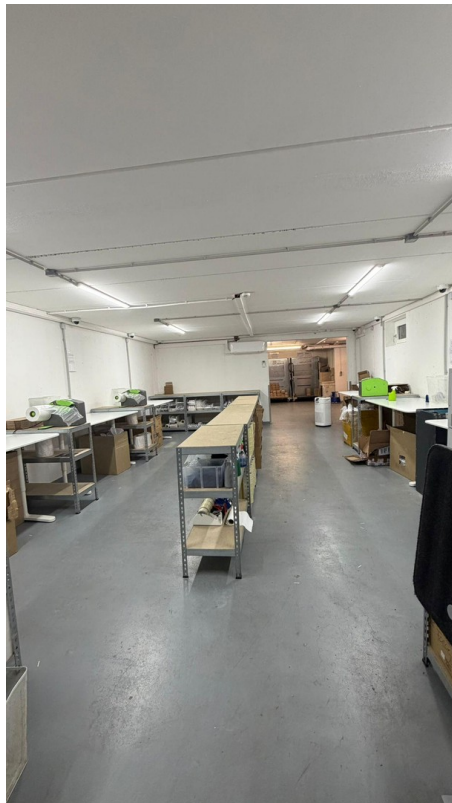


Großes Besprechungszimmer

Exposé - Galerie



Keller/Lager



Keller/Lager

Exposé - Galerie



Keller/Lager



Besprechungszimmer OG

Exposé - Galerie

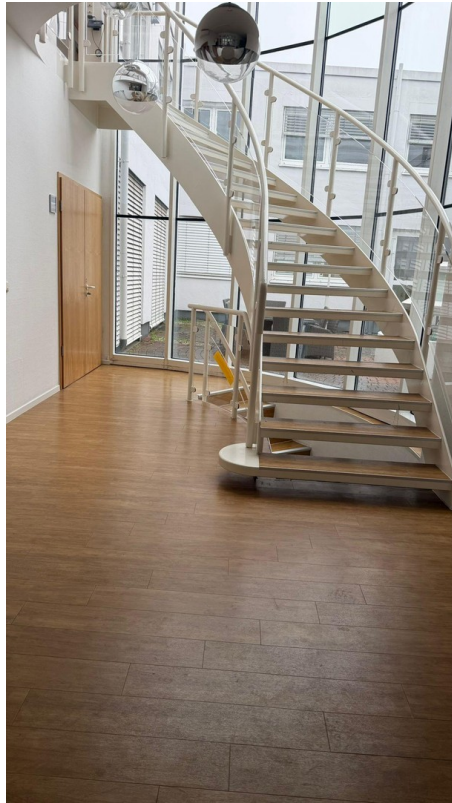


Wartebereich OG



Pausenraum OG

Exposé - Galerie



Treppenaufgang



Innenhof

Exposé - Galerie



Wartebereich Eingang



Küche EG

Exposé - Galerie



Küche OG



Treppenaufgang

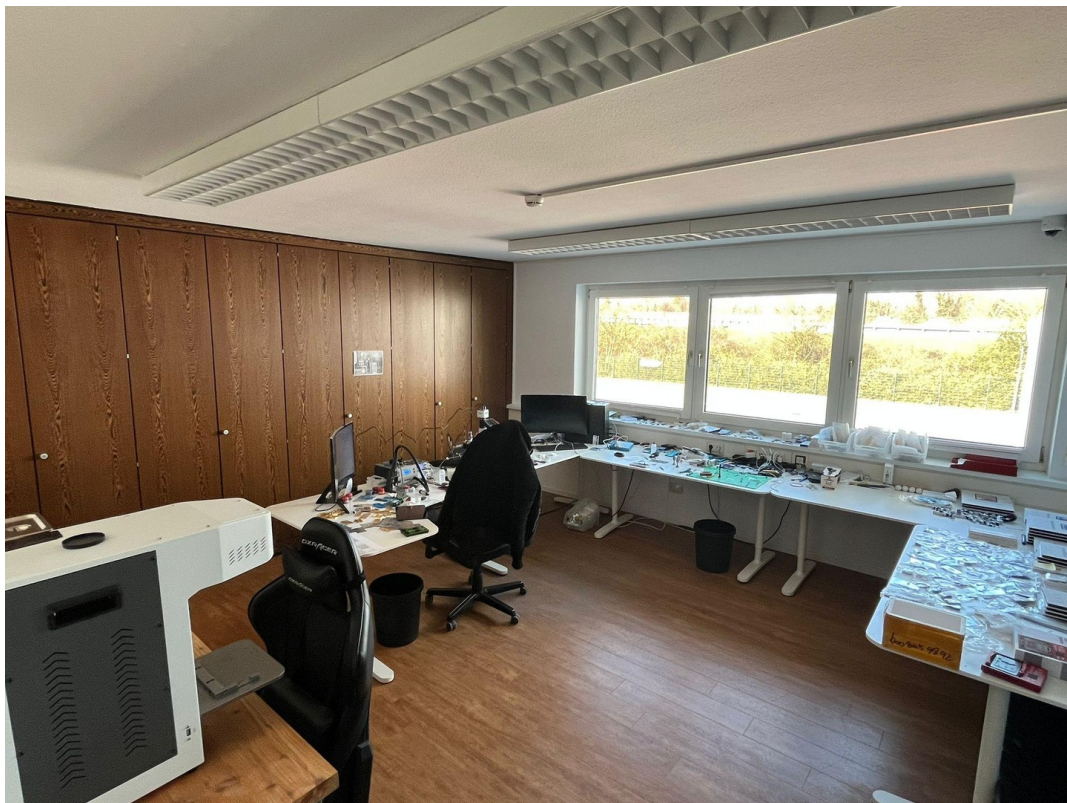
Exposé - Galerie



Flur OG

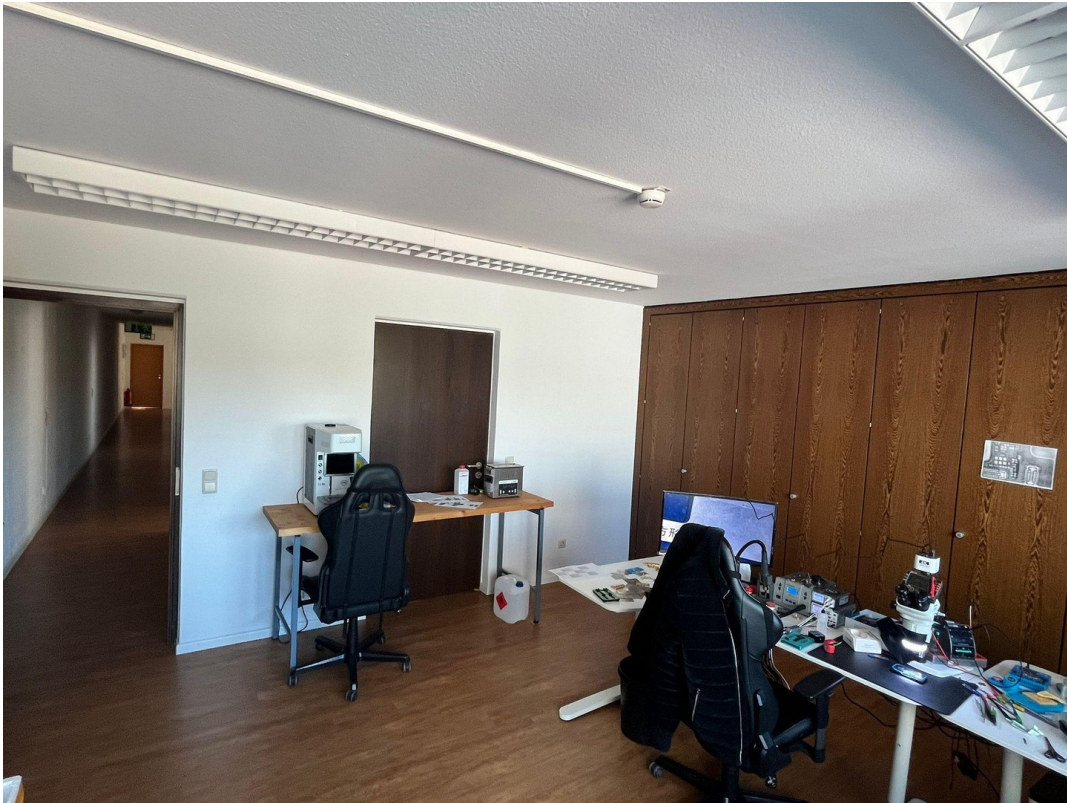


Flur OG



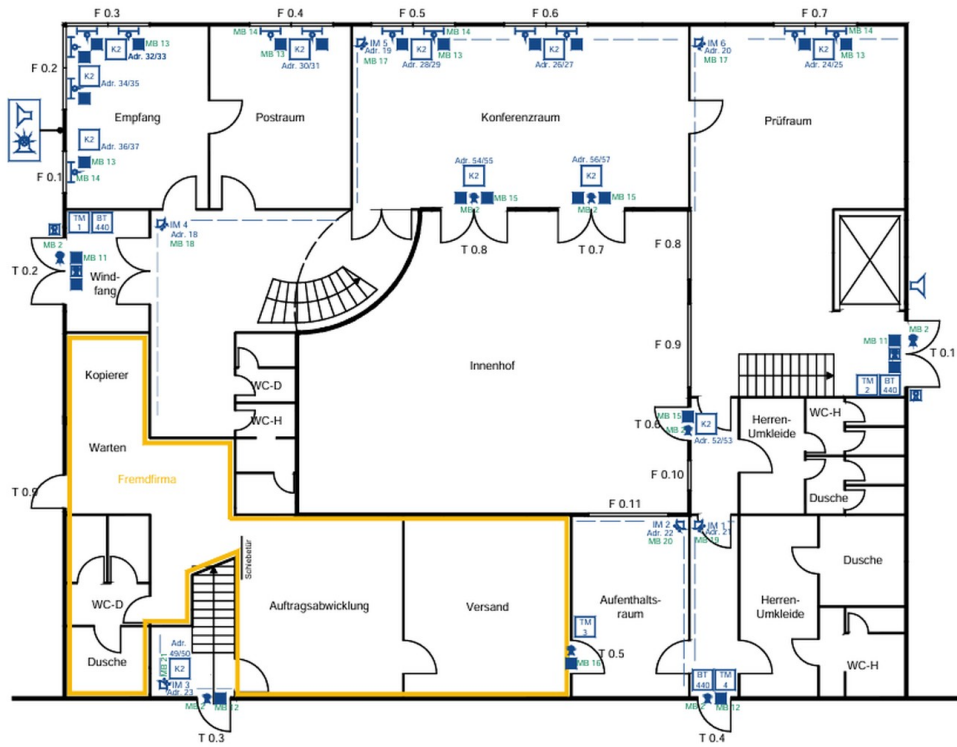
Großraumbüro OG

Exposé - Galerie

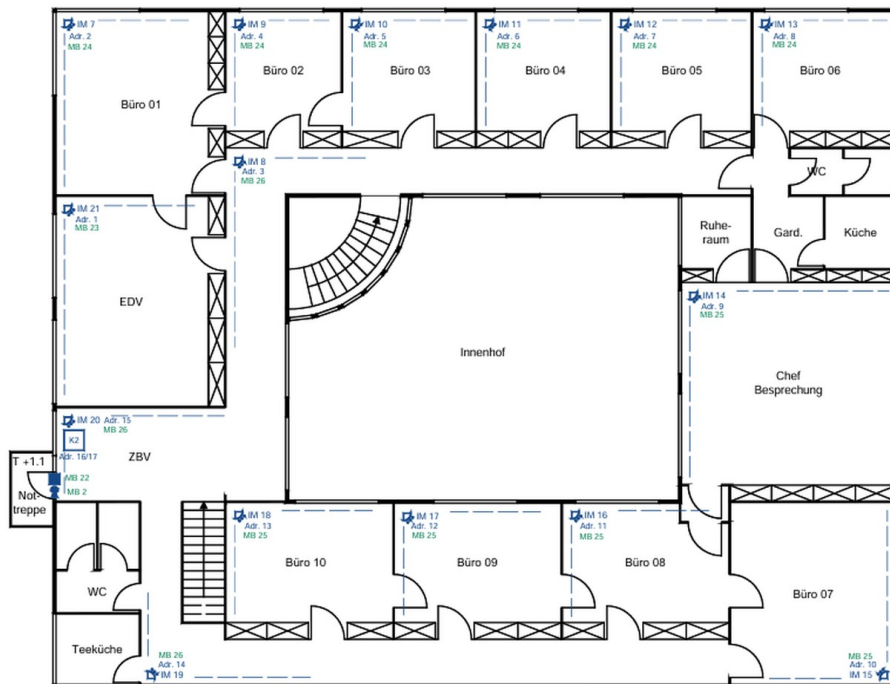


Großraumbüro OG

Exposé - Grundrisse

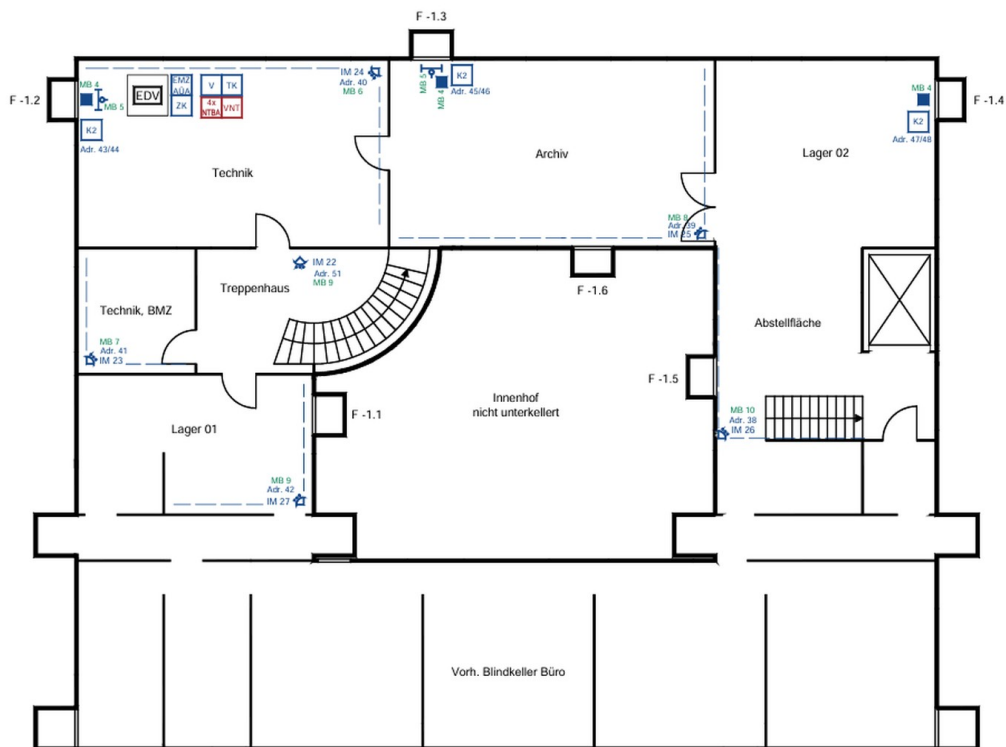


Erdgeschoss



Obergeschoss

Exposé - Grundrisse



Untergeschoss