

Exposé

Maisonette in Mönshheim

Neu sanierte 2,5 Zimmer-Maisonette-Wohnung



Objekt-Nr. OM-433312

Maisonette

Vermietung: **650 € + NK**

Iptinger Str. 38
71297 Mönshheim
Baden-Württemberg
Deutschland

Baujahr	1992	Übernahme	ab Datum
Etagen	2	Übernahmedatum	15.06.2026
Zimmer	2,00	Zustand	saniert
Wohnfläche	58,00 m ²	Schlafzimmer	1
Summe Nebenkosten	250 €	Badezimmer	1
Mietsicherheit	1.950 €	Etage	2. OG

Exposé - Beschreibung

Objektbeschreibung

Zur Vermietung steht eine schöne, hochwertig neu sanierte 2,5-Zimmer-Maisonette-Wohnung mit ca. 58 m² Wohnfläche in ruhiger Lage von Mönshheim.

Die Wohnung überzeugt durch ihren modernen Wohnkomfort, helle Räume sowie hohe Decken, die ein besonders großzügiges und angenehmes Wohngefühl schaffen. Durch die Maisonette-Aufteilung entsteht zusätzlich ein charmanter und offener Wohncharakter.

Im Rahmen der Sanierung wurden folgende Arbeiten durchgeführt:

- neuer grauer Vinylboden in moderner Fliesenoptik
- neue weiße Innentüren
- neue Einbauküche inklusive Kühlschrank, Backofen, Kochfeld und Spülmaschine
- Wände neu tapeziert und gestrichen
- neues, modern gestaltetes Badezimmer
- neue Dachfenster für viel Tageslicht

Die Wohnung eignet sich ideal für Singles oder Paare, die modernes Wohnen in gepflegtem Ambiente schätzen.

Zur Wohnung gehören außerdem ein separater Kellerraum sowie zwei Duplex-Stellplätze in der Tiefgarage.

Zur Grundmiete in Höhe von 650€ kommt noch die Miete für die neue Einbauküche sowie die beiden Duplex-Parker in Höhe von 170€.

Die gesamte Kaltmiete beträgt somit 820€.

Hinweis zum Bild des Badezimmers:

Da das Badezimmer noch nicht final fertig gestellt wurde, handelt es sich hierbei um eine maximal realistische Darstellung. Die Farbtöne der Fliesen und die Positionierung der Sanitäreinrichtungen entsprechen weitestgehend dem finalen Zustand.

Ausstattung

Fußboden:
Vinyl / PVC

Weitere Ausstattung:
Keller, Duschbad, Einbauküche

Sonstiges

Zur Grundmiete in Höhe von 650€ kommt noch die Miete für die neue Einbauküche sowie die beiden Duplex-Parker in Höhe von 170€.

Die gesamte Kaltmiete beträgt somit 820€.

Lage

Die Wohnung befindet sich in Mönshheim (Enzkreis), einer attraktiven Gemeinde zwischen Stuttgart, Pforzheim und Leonberg. Die ruhige, naturnahe Umgebung bietet eine hohe Lebensqualität mit direkter Nähe zum Heckengäu und zahlreichen Rad- und Wanderwegen.

Einkaufsmöglichkeiten für den täglichen Bedarf, Bäckereien, Ärzte, Kindergarten und Grundschule sind im Ort vorhanden. Weiterführende Schulen sowie ein erweitertes Einkaufs- und Freizeitangebot befinden sich in den umliegenden Städten wie Heimsheim, Pforzheim oder Rutesheim.

Die Verkehrsanbindung ist sehr gut: Über die nahegelegene A8 (Anschlussstelle Heimsheim) sind Stuttgart und Karlsruhe schnell erreichbar. Mehrere Busverbindungen sorgen zudem für eine gute Anbindung an den öffentlichen Nahverkehr.

Mönsheim verbindet ruhiges Wohnen im Grünen mit einer verkehrsgünstigen Lage im Großraum Stuttgart.

Infrastruktur:

Apotheke, Lebensmittel-Discount, Allgemeinmediziner, Kindergarten, Grundschule, Öffentliche Verkehrsmittel

Exposé - Energieausweis

Energieausweistyp	Verbrauchsausweis
Erstellungsdatum	ab 1. Mai 2014
Endenergieverbrauch	127,09 kWh/(m ² a)
Energieeffizienzklasse	D

Exposé - Galerie



Küche

Exposé - Galerie



Blick von oben



Blick von unten zur Galerie

Exposé - Galerie



offener Galeriebereich

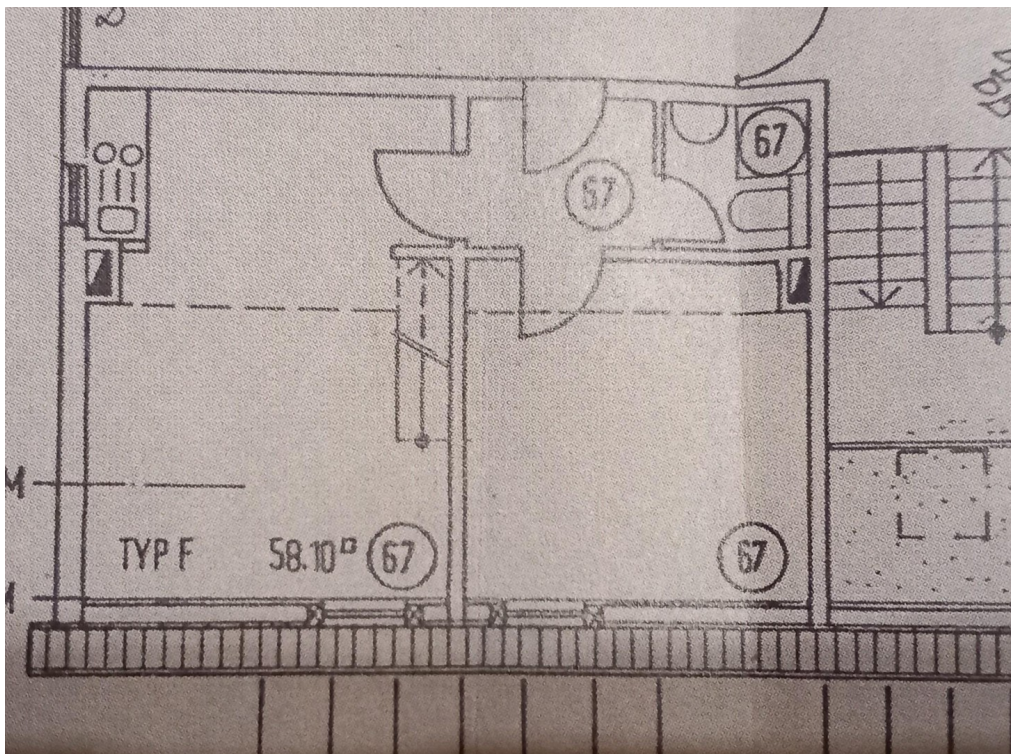


Büro/Kinderzimmer



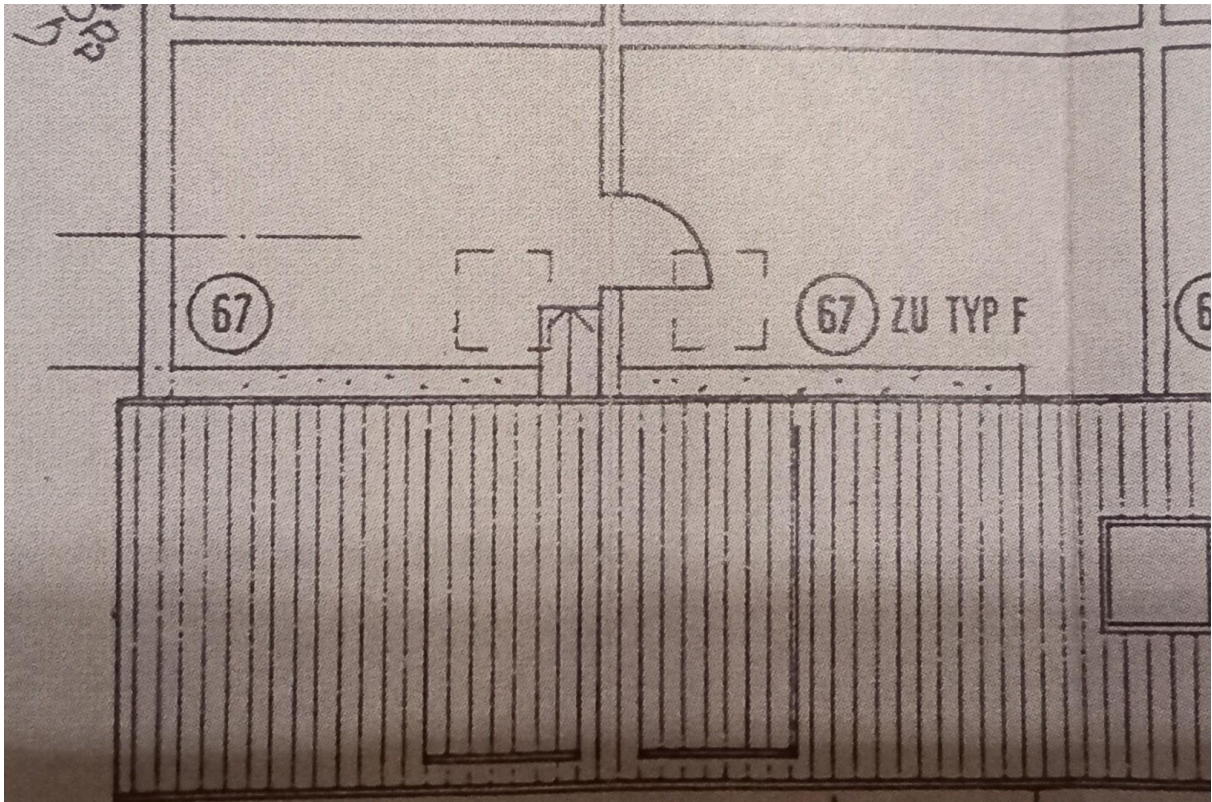
Schlafzimmer

Exposé - Galerie



Grundriss 2. OG

Exposé - Galerie



Grundriss Dachgeschoss