

Exposé

Wohnung in Herne

Renovierte Wohnung mit Garten und Stellplatz in ruhiger Lage



Objekt-Nr. OM-433286

Wohnung

Vermietung: **350 € + NK**

44653 Herne
Nordrhein-Westfalen
Deutschland

Baujahr	1957	Übernahme	sofort
Etagen	1	Zustand	Erstbez. n. Sanier.
Zimmer	2,50	Schlafzimmer	2
Wohnfläche	42,00 m ²	Badezimmer	1
Energieträger	Gas	Etage	2. OG
Nebenkosten	70 €	Stellplätze	2
Miete Garage/Stellpl.	25 €	Heizung	Zentralheizung
Mietsicherheit	760 €		

Exposé - Beschreibung

Objektbeschreibung

Die gemütliche 2,5-Raum-Wohnung befindet sich im zentralen Umfeld in Herne-Wanne/Baukau mit Blick ins Grüne. Es handelt sich um eine helle und gut aufgeteilte Wohnung. Die Wohnung befindet sich in einem gepflegten 6-Familienhaus, welches über eine angenehm freundliche Mieterstruktur verfügt.

Durch den Hausflur gelangt man in die einladende Diele, von welcher das Bad mit Badewanne, Schlafzimmer, Küche und Wohnbereich abzweigen. Durch die großen Fenster gelangt viel Licht in die Räumlichkeiten.

Ein Abstellkeller sowie Wasch- und Trockenraum komplettieren das Wohnungsangebot. Im Übrigen gehören auch Stellplätze zur Wohneinheit, welche gerne für 25,00 € je Platz monatlich mit angemietet werden können.

In den Betriebskosten sind bereits viele Annehmlichkeiten wie Hausmeisterdienst und Flurreinigung enthalten.

Sie können sich zudem in der parkähnlichen Außenanlage Ihren eigenen Garten erstellen - es gibt viel Platz um sich zu verwirklichen und seinen eigenen Bereich zu haben.

Ausstattung

Die Wohnung befindet sich in einem renovierten Zustand. Alle Wände sind tapeziert und gestrichen. Die Böden sind mit hochwertigem Laminat belegt.

Das Badezimmer ist an Wänden mit Fliesen belegt. Es ist mit einer Badewanne, einem Waschbecken und einem WC ausgestattet.

Eigene Stromzähler für die Wohneinheit sind vorhanden. Beheizt wird die Wohnung über eine Gas-Zentralheizung.

Fußboden:

Laminat, Fliesen

Weitere Ausstattung:

Garten, Keller, Duschbad

Sonstiges

Es können zudem Stellplätze für 25 Euro pro Monat hinzugemietet werden.

Lage

Öffentliche Verkehrsmittel sind fußläufig schnell erreichbar. Schulen und Kindergärten befinden sich in unmittelbarer Nähe. Auch Geschäfte des täglichen Bedarfs befinden sich unweit der Wohnung. Bäcker, Baumärkte, Kirchen, Eisdielen, Ärzte, Apotheken, Getränkemärkte und weitere Dienstleistungseinrichtungen sowie gastronomische Versorgung sind ebenfalls schnell erreicht.

Trotz der zentralen Lage mit einer guten Anbindung an die Autobahn A42, sind auch Grünanlagen, Felder, landwirtschaftliche Bereiche und Wälder für ausgedehnte Spaziergänge leicht zu erreichen.

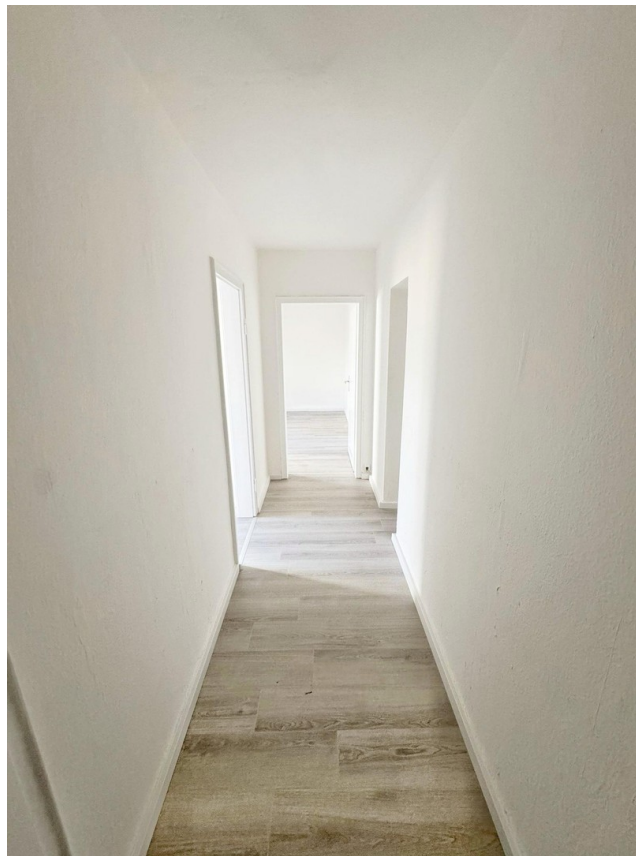
Infrastruktur:

Apotheke, Lebensmittel-Discount, Allgemeinmediziner, Kindergarten, Grundschule, Hauptschule, Realschule, Gymnasium, Gesamtschule, Öffentliche Verkehrsmittel

Exposé - Energieausweis

Energieausweistyp	Verbrauchsausweis
Erstellungsdatum	ab 1. Mai 2014
Endenergieverbrauch	108,00 kWh/(m ² a)
Energieeffizienzklasse	D

Exposé - Galerie



Exposé - Galerie



Exposé - Galerie

