

Exposé

Erdgeschosswohnung in Böblingen

Attraktive 2-Zimmer-Erdgeschosswohnung mit Terrasse & TG



Objekt-Nr. **OM-432967**

Erdgeschosswohnung

Vermietung: **950 € + NK**

Ansprechpartner:
BG

71032 Böblingen
Baden-Württemberg
Deutschland

Zimmer	2,00	Übernahmedatum	01.04.2026
Wohnfläche	57,00 m ²	Zustand	modernisiert
Summe Nebenkosten	300 €	Schlafzimmer	2
Miete Garage/Stellpl.	50 €	Badezimmer	1
Mietsicherheit	3.090 €	Etage	Erdgeschoss
Übernahme	ab Datum	Tiefgaragenplätze	1

Exposé - Beschreibung

Objektbeschreibung

Hier erwartet Sie eine sehr gut geschnittene 2-Zimmer-Wohnung, welche auf ca. 57 m² Wohnfläche genügend Platz für Ihre Wohnbedürfnisse bietet. Besonders hervorzuheben sind die großzügigen Fenster im Wohnbereich, die für ein helles und angenehmes Wohnambiente sorgen. Zusätzlich lädt eine gemütliche Terrasse bei sonnigem Wetter zum Entspannen und Wohlfühlen ein. Durch den vorhandenen Aufzug und der dazugehörigen Tiefgarage profitieren Sie auf ganzer Ebene und können somit immer ganz entspannt Ihr Auto im Trockenen parken und anschließend den Wocheneinkauf über den Aufzug in Ihre Wohnung bringen. Ebenfalls steht Ihnen ein großräumiger Keller zur Verfügung.

Ausstattung

- Neuer Vinylboden in Eichenoptik
- Einbauküche
- Terrasse
- Tiefgaragenstellplatz
- Keller
- Hausmeisterservice
- Aufzug
- Bezugsfrei ab dem 01.04.2026

Fußboden:

Fliesen, Vinyl / PVC

Weitere Ausstattung:

Terrasse, Garten, Keller, Aufzug, Einbauküche

Lage

Böblingen zählt mit seinen rund 51.000 Einwohnern als Große Kreisstadt und liegt nur ca. 20 Kilometer südwestlich von der Landeshauptstadt Stuttgart. Aufgrund zahlreicher namenhafter Unternehmen gehört Böblingen mittlerweile auch zu den wichtigsten Industriestandorten in Deutschland. Durch die gute Verkehrsanbindung mit der A81 sowie durch die S-Bahn Anbindung ist Böblingen auch mit öffentlichen Verkehrsmitteln gut zu erreichen. Die Stadt selbst bietet alles was man benötigt. Ob Mineraltherme, Sportstätten, Vereine oder Kinos. Aufgrund der unmittelbaren Nähe zum Naturpark Schönbuch, aber auch durch die kurzen Wege zur Schwäbischen Alb und dem Naturpark Schwarzwald bietet Böblingen eine reizvolle Natur- und Erholungslandschaft.

Infrastruktur:

Apotheke, Lebensmittel-Discount, Allgemeinmediziner, Kindergarten, Grundschule, Hauptschule, Realschule, Gymnasium, Gesamtschule, Öffentliche Verkehrsmittel

Exposé - Galerie



Flur



Blick auf die Terrasse

Exposé - Galerie



Wohnzimmer



Wohnzimmer

Exposé - Galerie



Schlafzimmer



Schlafzimmer

Exposé - Galerie



Schlafzimmer



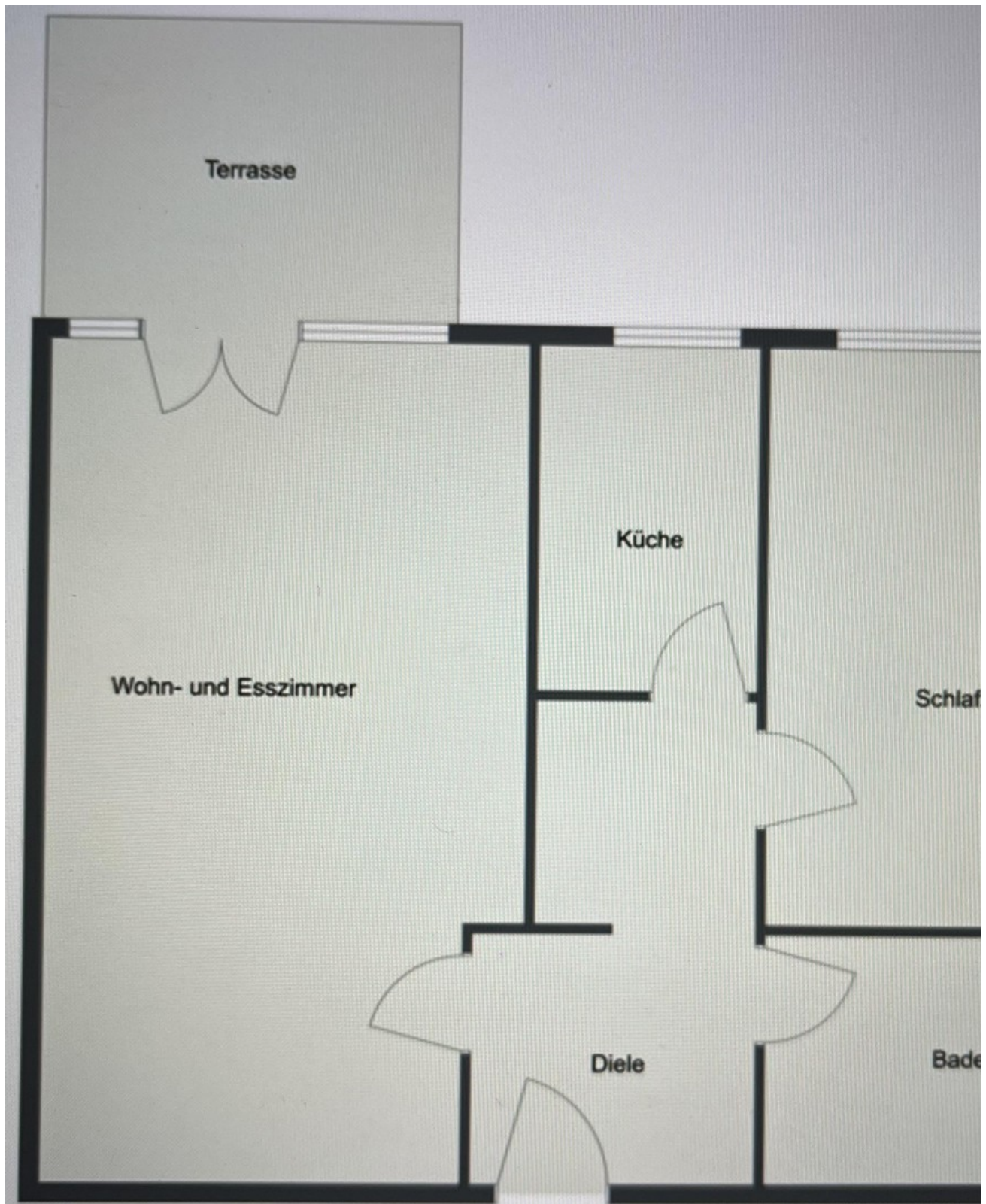
Küche inkl. Einbauküche

Exposé - Galerie



Badezimmer

Exposé - Grundrisse



Grundriss