

Exposé

Erdgeschosswohnung in Bentwisch

2 Zimmer Wohnung im EG mit Terrasse und Garten - Barrierefrei- im Bergquartier Bentwisch



Objekt-Nr. OM-432646

Erdgeschosswohnung

Vermietung: **900 € + NK**

Ansprechpartner:
M. Hillen

Straße am Berg 19f
18182 Bentwisch
Mecklenburg-Vorpommern
Deutschland

Baujahr	2022
Etagen	3
Zimmer	2,00
Wohnfläche	62,36 m ²
Energieträger	Gas
Summe Nebenkosten	300 €
Miete Garage/Stellpl.	100 €
Mietsicherheit	2.700 €

Übernahme	ab Datum
Übernahmedatum	01.06.2026
Zustand	Neuwertig
Schlafzimmer	1
Badezimmer	1
Etage	Erdgeschoss
Tiefgaragenplätze	1
Heizung	Fußbodenheizung

Exposé - Beschreibung

Objektbeschreibung

In Bentwisch entstand in 2022 ein exklusiver Wohn- und Lebensraum für Generationen. Offen, hell, freundlich. Das Bergquartier verbindet urbanes Lebensgefühl mit Ruhe und Geborgenheit. Entdecken Sie die Faszination von Rückzug und Weite, stadtnah und doch im Grünen: Für Familien. Für alle Generationen. Vielseitig, individuell. Genießen Sie das Leben mit all seinen Facetten. Heute und in Zukunft.

Die 2-Zimmer-Wohnung befindet sich im Erdgeschoss und verfügt über 1 Schlafzimmer, einen Wohn- und Essbereich mit einer modernen Einbauküche, Duschbad, großzügigen Flur, sowie einen Hauswirtschaftsraum (HWR) mit Waschmaschinenanschluss. Zu der Wohnung gehört außerdem eine Terrasse mit angrenzenden Gartengrundstück.

Ausstattung

- * 2 Zimmer
- * EBK, inkl. Geschirrspüler
- * Terrasse mit Gartenanteil (Sondernutzung)
- * ausgestattet für den gehobenen Anspruch
- * barrierefrei
- * Fahrstuhl
- * Tiefgarage mit Wallbox
- * HWR mit WM Anschluss
- * Keller mit eigener Steckdose
- * Glasfasteranschluss
- * Medienanschlüsse in allen Wohnräumen

Fußboden:

Fliesen, Vinyl / PVC, Sonstiges (s. Text)

Weitere Ausstattung:

Terrasse, Garten, Keller, Aufzug, Duschbad, Einbauküche, Barrierefrei

Sonstiges

Angaben gemäß § 5 TMG:

MV Immobilien & Verwaltung GmbH & Co. KG

Frankendamm 69, 18439 Hansestadt Stralsund

Kassebohrer Weg 14b, 18055 Rostock

Telefon: 01802 · 684 666

Registergericht: Amtsgericht Hansestadt Stralsund

Registernummer: HRA 2644

p.H.G.

PlaceToBe Immobiliengesellschaft mbH

Registergericht: Amtsgericht Hansestadt Rostock

Registernummer: HRB 14308

Geschäftsführer: Mandy Hillen

Gewerbeerlaubnis nach § 34 c GewO

Berufsaufsichtsbehörde:

Hansestadt Stralsund, Ordnungsamt Abt. Gewerbe, IHK zu Rostock

Inhaltlich verantwortlich gem. §10 Abs. 3 MDSStV: Mandy Hillen

Haftungsausschluss (Disclaimer)

Als Diensteanbieter sind wir gemäß § 7 Abs.1 TMG für eigene Inhalte auf diesen Seiten nach den allgemeinen Gesetzen verantwortlich. Nach §§ 8 bis 10 TMG sind wir als Diensteanbieter jedoch nicht verpflichtet, übermittelte oder gespeicherte fremde Informationen zu überwachen oder nach Umständen zu forschen, die auf eine rechtswidrige Tätigkeit hinweisen.

Verpflichtungen zur Entfernung oder Sperrung der Nutzung von Informationen nach den allgemeinen Gesetzen bleiben hiervon unberührt. Eine diesbezügliche Haftung ist jedoch erst ab dem Zeitpunkt der Kenntnis einer konkreten Rechtsverletzung möglich. Bei Bekanntwerden von entsprechenden Rechtsverletzungen werden wir diese Inhalte umgehend entfernen.

Haftung für Links

Unser Angebot enthält Links zu externen Websites Dritter, auf deren Inhalte wir keinen Einfluss haben. Deshalb können wir für diese fremden Inhalte auch keine Gewähr übernehmen. Für die Inhalte der verlinkten Seiten ist stets der jeweilige Anbieter oder Betreiber der Seiten verantwortlich. Die verlinkten Seiten wurden zum Zeitpunkt der Verlinkung auf mögliche Rechtsverstöße überprüft. Rechtswidrige Inhalte waren zum Zeitpunkt der Verlinkung nicht erkennbar.

Eine permanente inhaltliche Kontrolle der verlinkten Seiten ist jedoch ohne konkrete Anhaltspunkte einer Rechtsverletzung nicht zumutbar. Bei Bekanntwerden von Rechtsverletzungen werden wir derartige Links umgehend entfernen.

Urheberrecht

Die durch die Seitenbetreiber erstellten Inhalte und Werke auf diesen Seiten unterliegen dem deutschen Urheberrecht. Die Vervielfältigung, Bearbeitung, Verbreitung und jede Art der Verwertung außerhalb der Grenzen des Urheberrechtes bedürfen der schriftlichen Zustimmung des jeweiligen Autors bzw. Erstellers. Downloads und Kopien dieser Seite sind nur für den privaten, nicht kommerziellen Gebrauch gestattet.

Soweit die Inhalte auf dieser Seite nicht vom Betreiber erstellt wurden, werden die Urheberrechte Dritter beachtet. Insbesondere werden Inhalte Dritter als solche gekennzeichnet. Sollten Sie trotzdem auf eine Urheberrechtsverletzung aufmerksam werden, bitten wir um einen entsprechenden Hinweis. Bei Bekanntwerden von Rechtsverletzungen werden wir derartige Inhalte umgehend entfernen.

Lage

Bentwisch ist eine Gemeinde im Amt Rostocker Heide im Landkreis Rostock in Mecklenburg-Vorpommern (Deutschland) und schließt direkt im Nordosten an die Hansestadt an. Der Ort liegt nordöstlich von Rostock an der Bundesstraße 105 und unweit der Bundesautobahn 19. Durch diese Lage ist Bentwisch in den Jahren nach der Wiedervereinigung zu einem wichtigen Gewerbestandort geworden. Zum heutigen Bentwisch gehören die Ortsteile Albertsdorf, Goorstorf, Harmstorf, Klein Bartelsdorf, Klein Bentwisch, Neu Bartelsdorf, Neu Harmstorf. Die Geschichte der Gemeinde ist eng mit der Hansestadt Rostock verbunden. Die Lage der Gemeinde an der A 19 (Anschlussstelle Rostock-Ost) und der B 105 gilt als sehr verkehrsgünstig. Der Bahnhof Bentwisch liegt an der Bahnstrecke Stralsund–Rostock.

Infrastruktur:

Apotheke, Lebensmittel-Discount, Allgemeinmediziner, Kindergarten, Grundschule, Realschule, Gymnasium, Öffentliche Verkehrsmittel

Exposé - Energieausweis

Energieausweistyp	Verbrauchsausweis
Erstellungsdatum	ab 1. Mai 2014
Endenergieverbrauch	59,10 kWh/(m ² a)
Energieeffizienzklasse	B



Exposé - Galerie



Innenhof Bergquartier

Exposé - Galerie



Vogelperspektive Bergquartier



Tiefgarage

Exposé - Galerie



Wohnbereich mit Blick auf Feld



Wohnbereich mit Küche

Exposé - Galerie



Wohnbereich mit Küche



Einbauküche

Exposé - Galerie



Einbauküche



Schlafzimmer

Exposé - Galerie



Schlafzimmer



Schlafzimmer

Exposé - Galerie



Flur



HWR mit WM Anschluss

Exposé - Galerie



HWR mit WM Anschluss



Duschbad

Exposé - Galerie



Duschbad



Duschbad

Exposé - Galerie



Keller



Gegensprechanlage Video

Exposé - Galerie



Fußbodenheizung



Medien in WZ und SZ

Exposé - Grundrisse

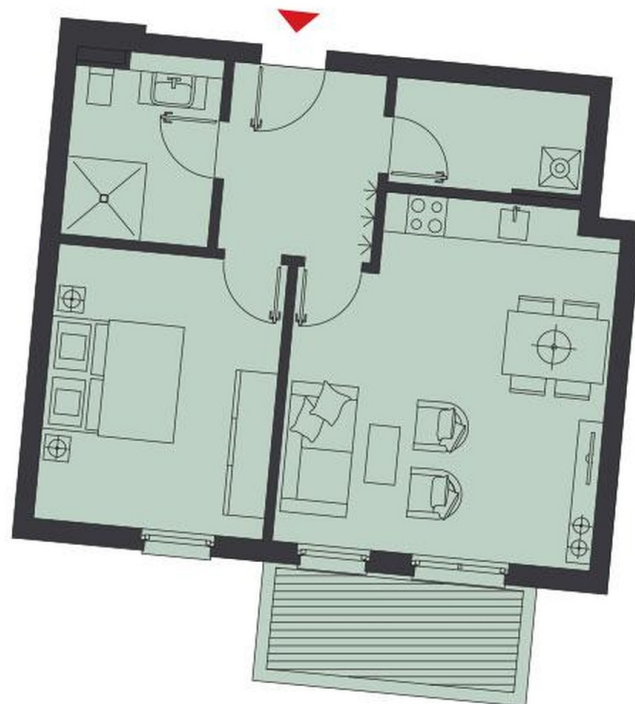


ERDGESCHOSS

WOHNUNG 3.2 & 4.2

62,36 m²

Wohnen/Küche	25,19 m ²
Duschbad	6,25 m ²
Abstellraum	4,68 m ²
Schlafen	14,97 m ²
Flur	6,77 m ²
Terrasse 50%	4,50 m ²



Grundriss mit Wfl.

Exposé - Grundrisse

