

Exposé

Bürofläche in Herten

Hochwertige Bürofläche im Herzen von Herten, ideal für Ingenieure, Rechtsanwälte, Steuerberater



Objekt-Nr. OM-432155

Bürofläche

Vermietung: **1.100 € + NK**

Ansprechpartner:
Heiko Hautkappe

Konrad-Adenauer-Str. 9-13
45699 Herten
Nordrhein-Westfalen
Deutschland

| | | | |
|---------------|-------------------|--------------------|-----------------------|
| Baujahr | 1994 | Etage | 1. OG |
| Etagen | 3 | Büro-/Praxisfläche | 119,00 m ² |
| Energieträger | Fernwärme | Gesamtfläche | 119,00 m ² |
| Übernahme | Nach Vereinbarung | Heizung | Zentralheizung |
| Zustand | gepflegt | | |

Exposé - Beschreibung

Objektbeschreibung

Die angebotene Bürofläche eignet sich ideal für ein Ingenieurbüro, Rechtsanwälte oder sonstige Dienstleistungsbetriebe. Die vier Büroräume liegen zusammenhängend auf einer Gebäudeseite im ersten OG. Ein Personenaufzug ist selbstverständlich vorhanden. Unsere Mieter haben Zugriff auf Teeküchen in den jeweiligen Etagen.

Ausstattung

Die hellen Räume verfügen an der Südfassade über einen elektrischen Sonnenschutz. Cat6-Verkabelung ist vorhanden. Drei der vier Büros sind durch innenliegende Türen verbunden. Das Gebäude wird mit Fernwärme geheizt.

Fußboden:

Teppichboden

Weitere Ausstattung:

Aufzug

Sonstiges

Besichtigungen sind nach Vereinbarung auch kurzfristig möglich. Bitte kontaktieren Sie Frau Siyala unter 02366 305-284.

Lage

Das ZukunftsZentrumHerten (ZZH) befindet sich verkehrsgünstig am Rande der Hertener Innenstadt vis-à-vis zum Hertener Rathaus. Der zentrale Busbahnhof, sowie der S-Bahn Haltepunkt sind fußläufig zu erreichen. Die Hertener Innenstadt und das Einkaufs- und Dienstleistungszentrum "Hertener Höfe" befinden sich in unmittelbarer Nähe.

Infrastruktur:

Apotheke, Lebensmittel-Discount, Allgemeinmediziner, Kindergarten, Grundschule, Hauptschule, Realschule, Gymnasium, Gesamtschule, Öffentliche Verkehrsmittel

Exposé - Energieausweis

| | |
|---------------------------|-------------------------------|
| Energieausweistyp | Verbrauchsausweis |
| Erstellungsdatum | ab 1. Mai 2014 |
| Endenergieverbrauch Strom | 58,00 kWh/(m ² a) |
| Endenergieverbrauch Wärme | 105,00 kWh/(m ² a) |

Exposé - Galerie



Büro 1 / 34 m²

Exposé - Galerie



Büro 1 / 34 m²



Büro 2 / 23 m²

Exposé - Galerie



Büro 2 / 23 m²



Büro 3 / 23 m²

Exposé - Galerie



Büro 3 / 23 m²



Flucht Büroräume 1-3

Exposé - Galerie



Büro 4 / 39 m²



Büro 4 / 39 m²

Exposé - Galerie



Ausblick Hesehalle



Ausblick Rathaus

Exposé - Galerie



Foyer



Foyer



Büroflur 1. OG

Exposé - Galerie

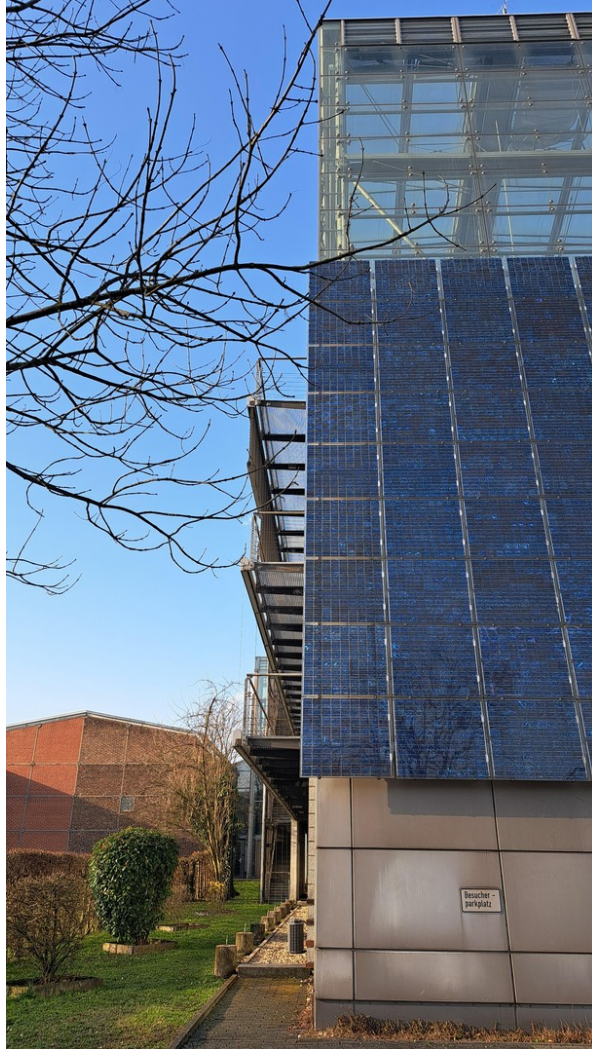


Außenansicht ZZH



Außenansicht ZZH

Exposé - Galerie



Außenansicht ZZH

Exposé - Grundrisse

