

Exposé

Zweifamilienhaus in Embsen

Walmdachbungalow mit Einliegerwohnung



Objekt-Nr. OM-431747

Zweifamilienhaus

Verkauf: **459.000 €**

21409 Embsen
Niedersachsen
Deutschland

Baujahr	1979	Zustand	keine Angaben
Grundstücksfläche	617,00 m ²	Schlafzimmer	2
Etagen	2	Badezimmer	3
Zimmer	7,00	Garagen	1
Wohnfläche	181,04 m ²	Stellplätze	2
Energieträger	Gas	Heizung	Fußbodenheizung
Übernahme	Nach Vereinbarung		

Exposé - Beschreibung

Objektbeschreibung

Bei der Immobilie handelt es sich um einen Walmdachbungalow mit Einliegerwohnung im Dachgeschoss. Das Wohngebäude aus dem Jahr 1979 ist vollunterkellert. Der Keller gehört zur Hauptwohnung und besitzt zusätzlich einen Außenzugang zum Garten. Die Wohn- und Nutzfläche beträgt für die Hauptwohnung 236,60 m² und für die Einliegerwohnung 79,90 m². Das 617 m² große gepflegte Grundstück wurde von den Eigentümern als Ziergarten mit Rasenfläche sowie kleinem Gemüsegarten genutzt. Auf dem Grundstück befindet sich eine Garage und ein zusätzlicher Stellplatz. Zum Garten gehört auch ein Gartengerätehaus.

Ausstattung

Fußboden:

Parkett, Laminat, Teppichboden, Fliesen

Weitere Ausstattung:

Terrasse, Garten, Keller, Duschbad, Einbauküche, Gäste-WC

Lage

Die Immobilie befindet sich in der Gemeinde Embsen im Landkreis Lüneburg. Einkaufsmöglichkeiten für den täglichen Bedarf, Ärzte sowie ein Kindergarten, eine Grundschule und eine IGS befinden sich im Ort. Andere weiterführende Schulen gibt es in Lüneburg, ca. 15 Km entfernt.

Infrastruktur:

Apotheke, Lebensmittel-Discount, Allgemeinmediziner, Kindergarten, Grundschule, Gesamtschule, Öffentliche Verkehrsmittel

Exposé - Energieausweis

Energieausweistyp	Bedarfsausweis
Erstellungsdatum	ab 1. Mai 2014
Endenergiebedarf	179,20 kWh/(m ² a)
Energieeffizienzklasse	F

Exposé - Galerie



Straßenansicht

Exposé - Galerie



Eingangsbereich



Küche Erdgeschoss

Exposé - Galerie



Bad Erdgeschoss



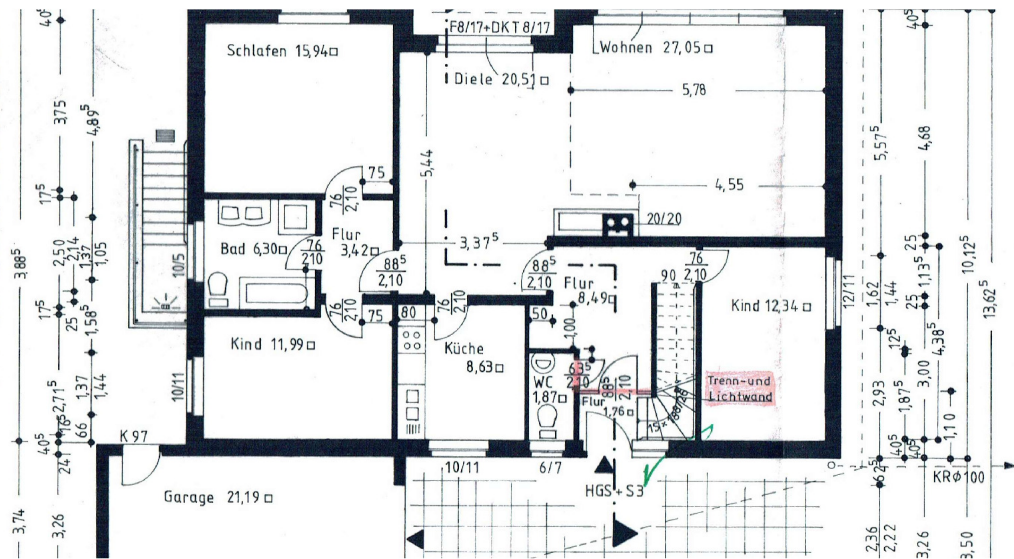
Essbereich Erdgeschoss

Exposé - Galerie



Wohnzimmer Erdgeschoss

Exposé - Grundrisse



Exposé - Grundrisse

